

FW600

High speed, 2- or 3-needle Interlock Machines
高速筒型 2・3 本針ミシン

Parts Catalog



PEGASUS®

パーツカタログの見方

- このパーツカタログは、2007年4月製造中のFW600シリーズのミシンを次の要領で編集しています。
- 2～29頁には部品を機構別に収録し、左頁が部品の分解図、右頁がパーツリストになっています。また、部品分解図に付されている番号は、パーツリストのREF.NO.（参照番号）を示しています。
- パーツリストの部品番号の表記がXXXXXXの部品は、特定の形式（サブクラス）にのみ使用されているゲージパーツ部品で、形式によって変わります。形式ごとの部品番号はゲージパーツ表（30頁）に一括して記載しています。
- 巻末には部品番号インデックスを記載し、部品番号だけで、その図解・名称などが容易に引き出せます。
- 部品を御注文いただく時は、部品番号を明示してください。なお、このパーツカタログの記載事項は改良により、予告なく変更されることがありますので、あらかじめご了承ください。

INTRODUCTION

- This parts catalog covers the FW600 series machine manufactured in April, 2007.
- The components of FW600 series are arranged according to the mechanism on pages 2-29. The illustrations are on left pages and the part numbers on right pages. The illustrated part and its part number are assigned the same reference number.
- "XXXXXX" indicates gauge part numbers which vary depending on subclasses. Please refer to the gauge part list (pages 30).
- The index of part numbers are listed at the back of this book for quick reference.
- To place an order for any part, please specify the part number. Note that the contents of this book are subject to change for improvement without prior notice.

掲載機種 (Models inserted)

FW600 Series

FW603FB

FW603FC

FW603GB

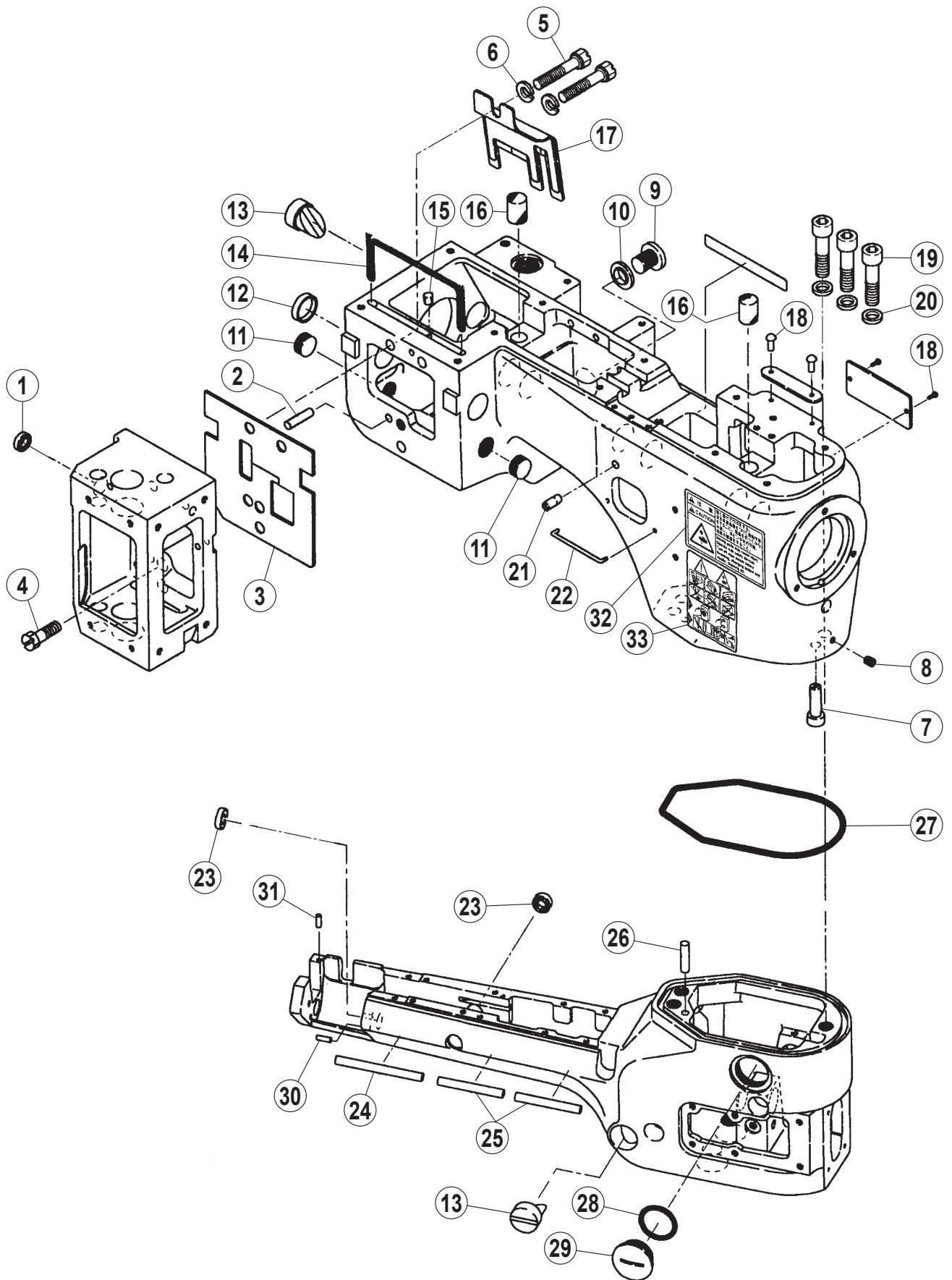
FW603GC

目次

	頁
アームベッド機構	2～3
カバー機構 (1)	4～5
カバー機構 (2)	6～7
クランクシャフト機構	8～9
針棒機構	10～11
飾り振り機構	12～13
ルーパー機構	14～15
送り機構 (1)	16～17
送り機構 (2)	18～19
押工機構	20～21
糸調子機構	22～23
給油機構	24～25
付属品	26～27
糸立台	28～29
FW600 ゲージパーツ表	30
部品番号インデックス	31～32

TABLE OF CONTENTS

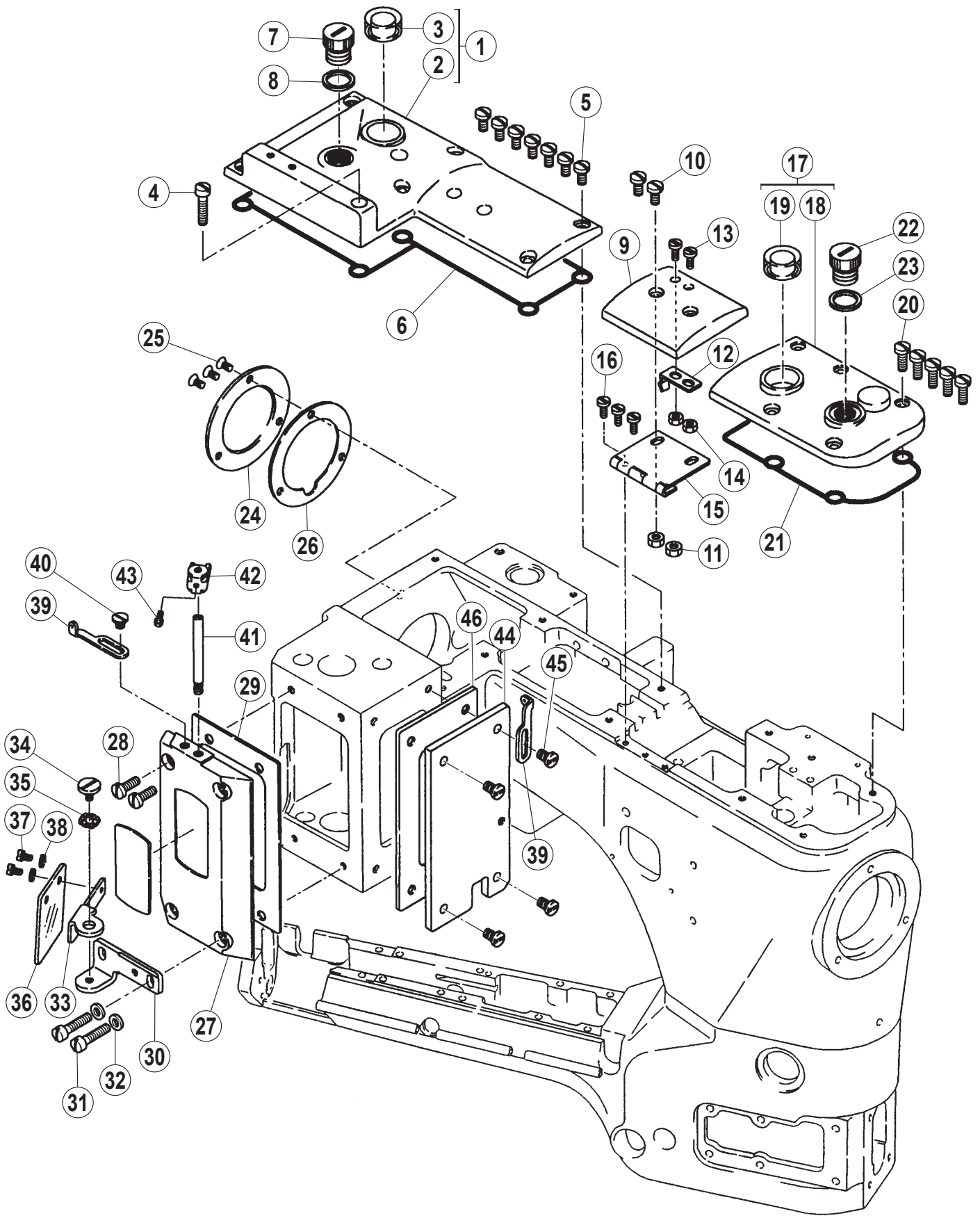
	page
MACHINE BED FRAME	2～3
COVER (1)	4～5
COVER (2)	6～7
CRANKSHAFT MECHANISM	8～9
NEEDLE DRIVE MECHANISM	10～11
SPREADER MECHANISM	12～13
LOOPER DRIVE MECHANISM	14～15
FEED MECHANISM (1)	16～17
FEED MECHANISM (2)	18～19
PRESSER FOOT MECHANISM	20～21
THREAD TENSION MECHANISM	22～23
LUBRICATING MECHANISM	24～25
ACCESSORIES	26～27
THREAD STAND	28～29
FW600 GAUGE PARTS LIST	30
PARTS NUMBER INDEX	31～32



アームベッド機構

MACHINE BED FRAME

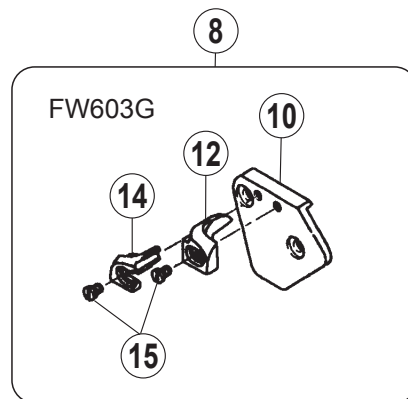
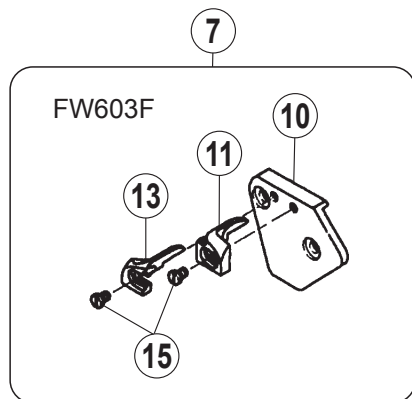
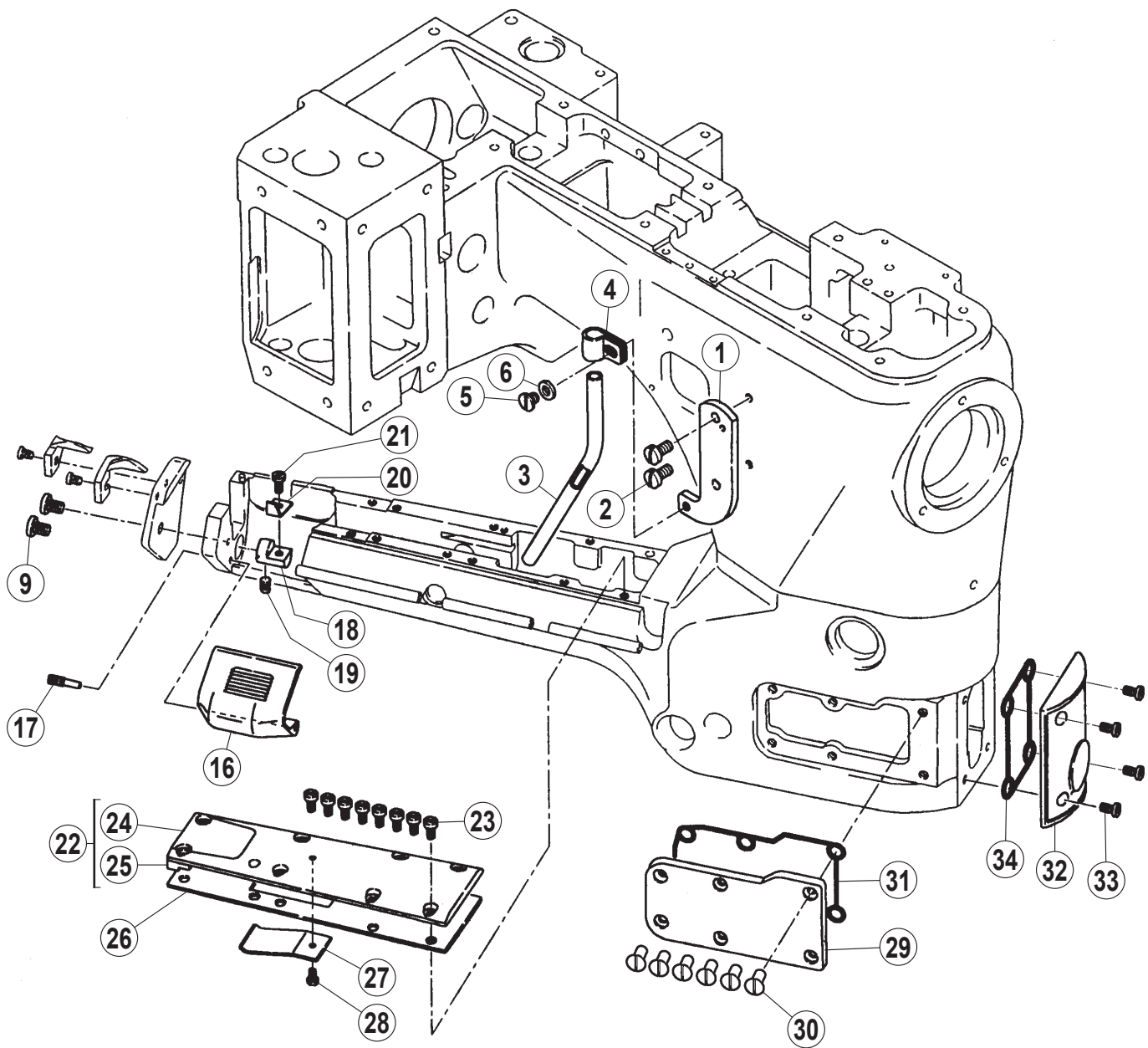
REF.NO.	PART NO.	部品名称	DESCRIPTION	QT.
1	2069420	オイルシール	OIL SEAL	1
2	2062150	平行ピン	PIN	1
3	2300580	スペーサ	SPACER	1
4	0056160	六角ボルト /C11 X 20	BOLT	1
5	0055550	六角ボルト /C11 X 33	BOLT	2
6	2020450	バネ座金	WASHER	2
7	2300280	エキセンピン	ECCENTRIC PIN	1
8	0054610	止ネジ /C5 X 5	SCREW	1
9	005138B0	平ネジ /H11 X 12	SCREW	1
10	202287A0	座金	WASHER	1
11	0055560	止ネジ /M14 X 5.5	SCREW	2
12	2067050	加工穴蓋	PLUG	1
13	2305530	オイルゲージ	OIL SIGHT GAUGE	2
14	2021780	給油紐	OIL WICK	1
15	2020470	給油フェルト	OIL FELT	1
16	2300210	給油フェルト	OIL FELT	2
17	230059-910	オイルフェンス (組)	OIL GUARD ASSY.	1
18	2106790	止ピン	PIN	4
19	0055570	六角穴付ネジ /C12 X 31	SCREW	3
20	2300300	座金	WASHER	3
21	2345150	糸道パイプ	THREAD GUIDE	1
22	2345140	糸受	THREAD GUIDE	1
23	2330360	オイルシール	OIL SEAL	2
24	2345940	糸道パイプ	THREAD TUBE	1
25	2345950	糸道パイプ	THREAD TUBE	2
26	2062150	平行ピン	PIN	1
27	2300420	Oリング	O RING	1
28	2300770	ガスケット	GASKET	1
29	2300780	蓋ネジ /M22 X 6.5	SCREW	1
30	2024050	平行ピン	PIN	1
31	2366030	平行ピン	PIN	1
32	9A30670	操作注意ラベル	CAUTION LABEL	1
33	9A31261	ラベル	LABEL	1



カバー機構 (1)

COVER (1)

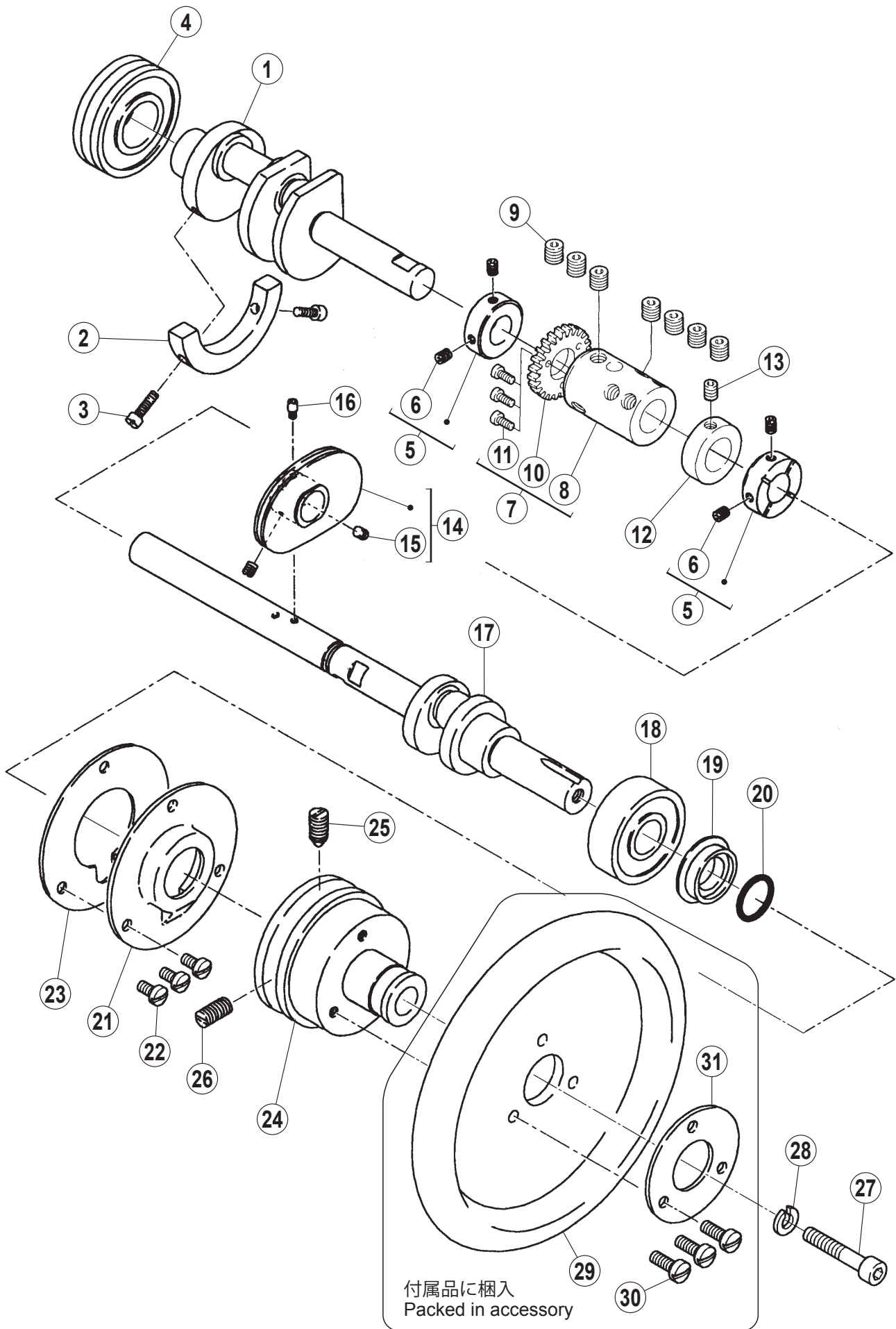
REF.NO.	PART NO.	部品名称	DESCRIPTION	QT.
1	230559-9U0	上カバー (前) (組)	TOP COVER (FRONT) ASSY.	1
2	230560-UD0	上カバー (前)	TOP COVER (FRONT)	1
3	2305030	オイル窓	OIL SIGHT WINDOW	1
4	0050950	平ネジ /C5 X 19	SCREW	1
5	0051170	平ネジ /C5 X 8.5	SCREW	7
6	2305610	Oリング	O RING	1
7	0055910	平ネジ /C14 X 8.5	SCREW	1
8	2022400	ガスケット	GASKET	1
9	230546-UD0	上カバー (中)	TOP COVER (CENTER)	1
10	0051170	平ネジ /C5 X 8.5	SCREW	2
11	0030440	六角ナット /C5	NUT	2
12	2305100	板バネ	FLAT SPRING	1
13	0051420	平ネジ /C4 X 7	SCREW	2
14	0030910	六角ナット /C4	NUT	2
15	2305110	ヒンジ (組)	HINGE ASSY.	1
16	001998-20	平ネジ /C4 X 6	SCREW	3
17	230547-9U0	上カバー (前) (組)	TOP COVER (FRONT) ASSY.	1
18	230548-UD0	上カバー (前)	TOP COVER (FRONT)	1
19	2305030	オイル窓	OIL SIGHT WINDOW	1
20	0051180	平ネジ /C5 X 12	SCREW	5
21	2305490	Oリング	O RING	1
22	0055910	平ネジ /C14 X 8.5	SCREW	1
23	2022400	ガスケット	GASKET	1
24	230562-SD0	蓋	CAP	1
25	0051070	皿ネジ /C5 X 7.3	SCREW	3
26	2305630	ガスケット	GASKET	1
27	230564-UD0	ヘッドカバー (横)	SIDE COVER	1
28	0051180	平ネジ /C5 X 12	SCREW	2
29	2305650	ガスケット	GASKET	1
30	2306070	ブラケット	BRACKET	1
31	0050950	平ネジ /C5 X 19	SCREW	2
32	2011850	座金	WASHER	2
33	2306060	ブラケット	BRACKET	1
34	0054940	段付ネジ /C5	SCREW	1
35	2103070	波板座金	WASHER	1
36	2306050	アイガード	EYE GUARD	1
37	0051570	平小ネジ /C3 X 4.5	SCREW	2
38	2028750	座金	WASHER	2
39	2049050	右ルーパー糸道	THREAD GUIDE	2
40	0029050	平小ネジ /C5 X 4.5	SCREW	1
41	2345860	ピン付ネジ /C5	SCREW	1
42	2345850	糸道	THREAD GUIDE	1
43	0050290	平ネジ /C3 X 7.5	SCREW	1
44	230566-SD0	ヘッドカバー (後)	REAR COVER	1
45	0053450	平ネジ /C5 X 11	SCREW	4
46	2305670	ガスケット	GASKET	1



カバー機構 (2)

COVER (2)

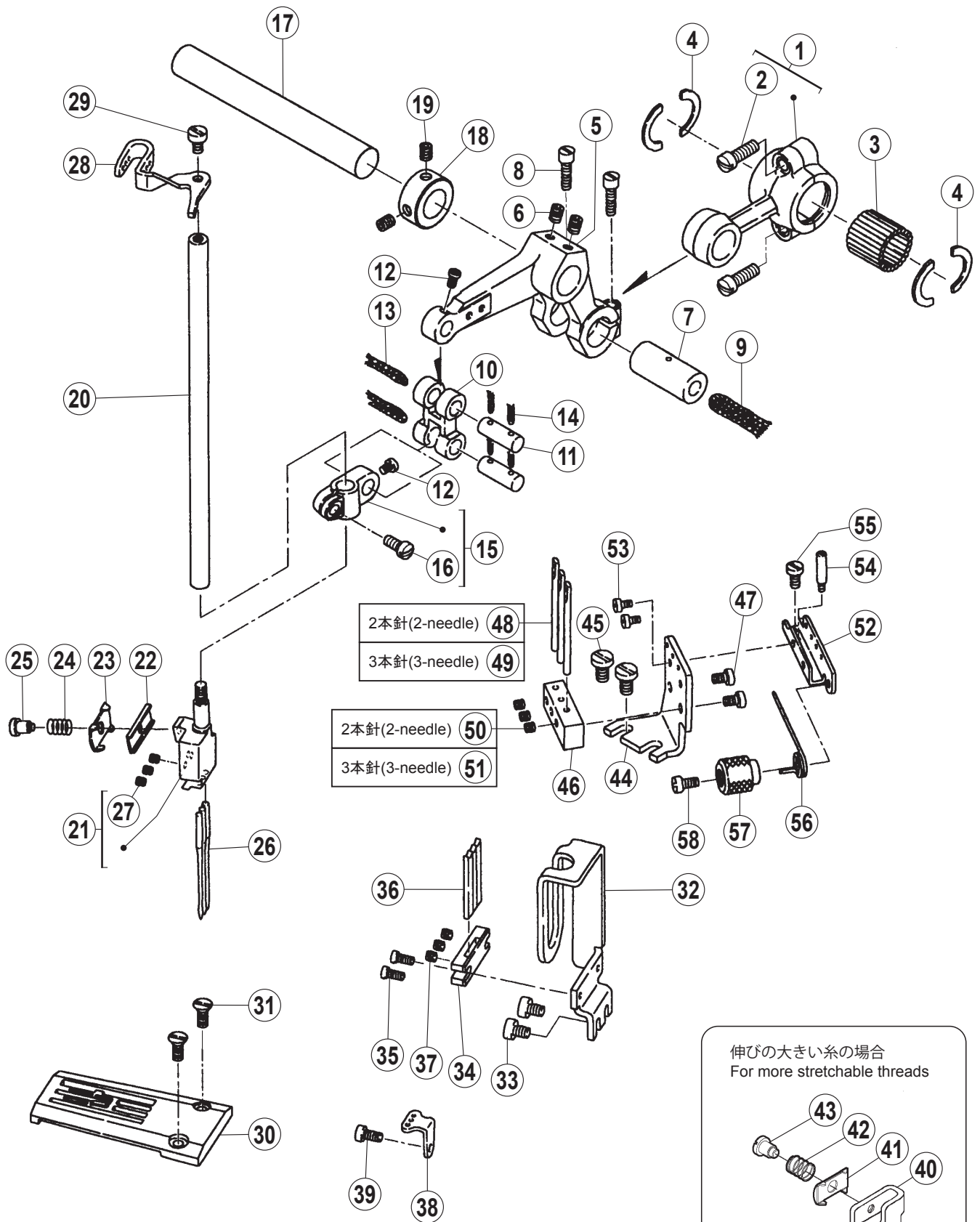
REF.NO.	PART NO.	部品名称	DESCRIPTION	QT.
1	2345960	ブラケット	BRACKET	1
2	0051170	平ネジ /C5 X 8.5	SCREW	2
3	2040990	糸道パイプ	THREAD TUBE	1
4	2061150	ブラケット	BRACKET	1
5	0029050	平小ネジ /C5 X 4.5	SCREW	1
6	2011850	座金	WASHER	1
7	236110-910	布案内 (組)	FINGER GUARD ASSY.	1
8	236111-910	布案内 (組)	FINGER GUARD ASSY.	1
9	0054530	平ネジ /C5 X 6.5	SCREW	2
10	2306040	ブラケット	BRACKET	1
11	257559A0	布案内 (右)	CLOTH GUIDE (RIGHT)	1
12	2361120	布案内 (右)	CLOTH GUIDE (RIGHT)	1
13	257558A0	布案内 (左)	CLOTH GUIDE (LEFT)	1
14	2361130	布案内 (左)	CLOTH GUIDE (LEFT)	1
15	0053460	平ネジ /C3 X 4.2	SCREW	2
16	230570-UD0	ルーパーカバー	LOOPER COVER	1
17	0056130	ピン付ネジ /C4	SCREW	1
18	2305310	ブラケット	BRACKET	1
19	0054270	止ネジ /C3 X 5.5	SCREW	1
20	2305300	板バネ	FLAT SPRING	1
21	0012060	平小ネジ /C4 X 5.3	SCREW	1
22	230590-9U0	シリンダカバー (上) (組)	CYLINDER COVER (TOP) ASSY.	1
23	005624-HC0	平小ネジ /C4 X 5.5	SCREW	8
24	230526AUD	シリンダカバー (上)	CYLINDER COVER (TOP)	1
25	2305910	油除け	OIL GUARD	1
26	230527A0	ガスケット	GASKET	1
27	2305280	板バネ	FLAT SPRING	1
28	0012310	平小ネジ /C1 X 3.4	SCREW	1
29	230554-UD0	シリンダカバー (横)	CYLINDER COVER (SIDE)	1
30	0053730	丸皿小ネジ /C4 X 8.7	SCREW	6
31	2305550	Oリング	O RING	1
32	230551AUD	シリンダカバー (後) (組)	CYLINDER COVER (REAR) ASSY.	1
33	0053280	平小ネジ /C4 X 6.3	SCREW	4
34	2305520	Oリング	O RING	1



クランクシャフト機構

CRANKSHAFT MECHANISM

REF.NO.	PART NO.	部品名称	DESCRIPTION	QT.
1	2310190	クランクシャフト (左)	CRANKSHAFT	1
2	2310200	バランスウェイト	BALANCE WEIGHT	1
3	001170-10	平ネジ /C4 X 10	SCREW	2
4	2400910	ボールベアリング	BALL BEARING	1
5	2310080	カラー	COLLAR	2
6	0054610	止ネジ /C5 X 5	SCREW	4
7	231036-910	継手 (組)	COUPLING ASSY.	1
8	231037-D0	継手本体	COUPLING	1
9	0053850	止ネジ /C10 X 6.35	SCREW	7
10	2310070	ギア (大)	GEAR (LARGE)	1
11	0053360	平ネジ /C1 X 6	SCREW	3
12	2404790	カラー	COLLAR	1
13	0054610	止ネジ /C5 X 5	SCREW	1
14	234591-910	下糸繰り	THREAD TAKE-UP	1
15	0014570	止ネジ /C5 X 4	SCREW	2
16	0051050	平ネジ /C3 X 3	SCREW	1
17	2310210	クランクシャフト (右)	CRANKSHAFT	1
18	2401400	ボールベアリング	BALL BEARING	1
19	2310220	油切り	OIL SEAL	1
20	2068370	Oリング	O RING	1
21	2310230	蓋	COVER	1
22	0051170	平ネジ /C5 X 8.5	SCREW	3
23	2310240	ガスケット	GASKET	1
24	2310250	プーリー	PULLEY	1
25	0050800	止ネジ /C9 X 15	SCREW	1
26	0050810	止ネジ /C9 X 13.5	SCREW	1
27	0055220	六角穴付ボルト /C9 X 33.5	BOLT	1
28	2042930	バネ座金	WASHER	1
29	231026-UA0	ハンドプーリー	HANDWHEEL	1
30	0029030	平ネジ /C7 X 13	SCREW	3
31	2310270	座金	WASHER	1



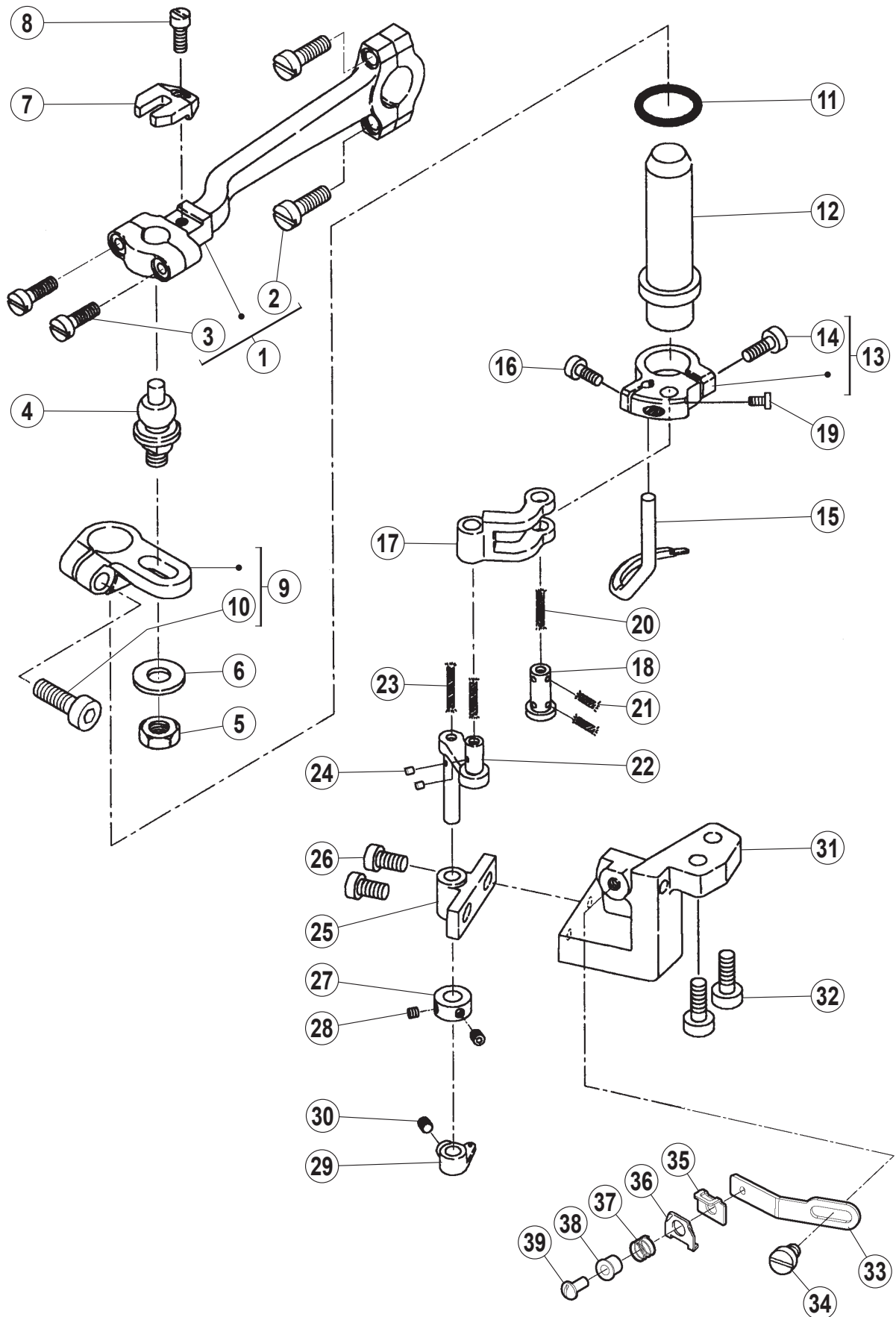
針棒機構

NEEDLE DRIVE MECHANISM

REF.NO.	PART NO.	部品名称	DESCRIPTION	QT.
1	2315000	ロッド	CONNECTION	1
2	002213-10	平ネジ /C5 X 12.5	SCREW	2
3	231501-20	平行ピン	PIN	23
4	2315020	抜止め片	STOPPER	4
5	2315030	レバー	LEVER	1
6	0054610	止ネジ /C5 X 5	SCREW	2
7	231504-20	平行ピン (0/.004)	PIN	1
8	0011700	平ネジ /C4 X 12	SCREW	2
9	2021770	給油紐	OIL WICK	1
10	2315070	リンク	LINK	1
11	2006540	平行ピン	PIN	2
12	0012220	平小ネジ /C3 X 4	SCREW	2
13	2021750	給油紐	OIL WICK	2
14	2021740	給油紐	OIL WICK	4
15	231512-920	針棒抱き	NEEDLE BAR CLAMP	1
16	001175-20	平小ネジ /C4 X 8	SCREW	1
17	2315130	軸	SHAFT	1
18	2315060	カラー	COLLAR	1
19	0054610	止ネジ /C5 X 5	SCREW	2
20	231509A0	針棒	NEEDLE BAR	1
21	XXXXXX	針留	NEEDLE HOLLDER	1
22	2345610	糸案内	THREAD GUIDE	1
23	2535930	小調子皿	THREAD RETAINER	1
24	2002050	圧縮バネ	SPRING	1
25	0W09070-20	段付ネジ /W5	SCREW	1
26	XXXXXX	針	NEEDLE	
27	005292-HU0	止ネジ /C3 X 2.7	SCREW	
28	2345830	針糸繰り	NEEDLE THREAD TAKE-UP	1
29	0012160	平小ネジ /C4 X 5.5	SCREW	1
30	XXXXXX	針板	NEEDLE PLATE	1
31	005373-HC0	丸皿小ネジ /C4 X 8.7	SCREW	2
32	230598-UD0	針棒カバー	NEEDLE BAR COVER	1
33	0012160	平小ネジ /C4 X 5.5	SCREW	2
34	2345260	ブラケット	BRACKET	1
35	0053360	平ネジ /C1 X 6	SCREW	2
36	234525A0	糸受	THREAD SUPPORT	3
37	0052920	止ネジ /C3 X 2.7	SCREW	3
38	1920640	針棒糸道	THREAD GUIDE	1
39	0011960	平ネジ /C3 X 6.5	SCREW	1
40	2346180	糸調子台	THREAD RETAINER BRACKET	1
41	2535930	小調子皿	THREAD RETAINER	1
42	2002050	圧縮バネ	SPRING	1
43	0W09070-20	段付ネジ /W5	SCREW	1
44	2345620	糸道	THREAD GUIDE	1
45	004009-10	平ネジ /C5 X 7.5	SCREW	2
46	2345630	ブラケット	BRACKET	1
47	0012290	平小ネジ /C3 X 4.5	SCREW	2
48	234521A0	糸道	THREAD GUIDE	2
49	234521A0	糸道	THREAD GUIDE	3
50	0052920	止ネジ /C3 X 2.7	SCREW	2
51	0052920	止ネジ /C3 X 2.7	SCREW	3
52	2345220	ブラケット	BRACKET	1
53	0012310	平小ネジ /C1 X 3.4	SCREW	2
54	0055630	ピン付ネジ /C1	SCREW	1
55	0053590	平ネジ /C3 X 6.5	SCREW	1
56	2345230	ネジリバネ	SPRING	1
57	2345240	ホルダ	HOLDER	1
58	0053660	平ネジ /C3 X 6.2	SCREW	1

● xxxxxx はゲージパーツです。
部品番号は 30 頁のゲージパーツ表を参照し
てください。

● "xxxxxx" represents the gauge part.
Please refer to the gauge part list (page 30).



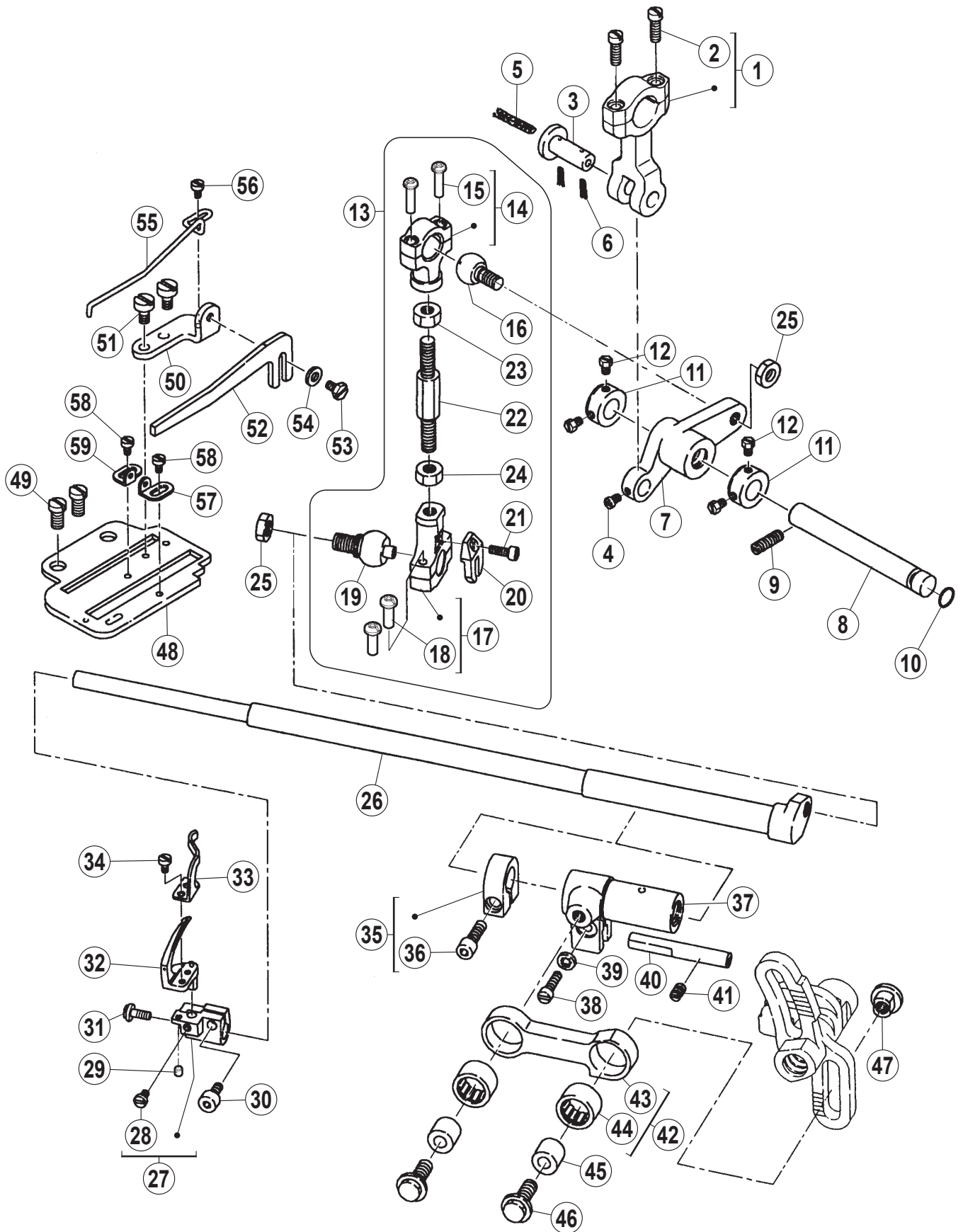
飾り振り機構

SPREADER MECHANISM

REF.NO.	PART NO.	部品名称	DESCRIPTION	QT.
1	232027-920	ロッド (組)	CONNECTION ASSY.	1
2	002213-10	平ネジ /C5 X 12.5	SCREW	2
3	0011700	平ネジ /C4 X 12	SCREW	2
4	2320280	ロッド球	BALL STUD	1
5	0030180	六角ナット /C9	NUT	1
6	2045200	座金	WASHER	1
7	2325130	振れ止め	GUIDE	1
8	001170-30	平小ネジ /C4 X 9	SCREW	1
9	232029-92	クランク (組)	CRANK ASSY.	1
10	0055940	六角穴付ボルト /C7 X 13.5	BOLT	1
11	2061620	Oリング	O RING	1
12	232030	軸	SHAFT	1
13	2079370	レバー	LEVER	1
14	001170-10	平ネジ /C4 X 10	SCREW	1
15	XXXXXX	飾り振り	SPREADER	1
16	0053280	平小ネジ /C4 X 6.3	SCREW	1
17	2079380	リンク	LINK	1
18	2079390	段付ピン	PIN	1
19	0050120	平ネジ /C3 X 5.5	SCREW	1
20	2021750	給油紐	OIL WICK	1
21	2021740	給油紐	OIL WICK	2
22	207940A0	クランク軸	CRANKSHAFT	1
23	2021740	給油紐	OIL WICK	2
24	2079250	給油フェルト	OIL FELT	2
25	2320320	ブラケット	BRACKET	1
26	0012060	平小ネジ /C4 X 5.3	SCREW	2
27	2079420	カラー	COLLAR	1
28	0052920	止ネジ /C3 X 2.7	SCREW	2
29	2079430	糸道	THREAD GUIDE	1
30	0052920	止ネジ /C3 X 2.7	SCREW	1
31	2320310	ブラケット	BRACKET	1
32	0055790	六角穴付ボルト /C7 X 9.5	BOLT	2
33	2346160	ブラケット	BRACKET	1
34	0029050	平小ネジ /C5 X 4.5	SCREW	1
35	2125030	小調子台	THREAD RETAINER BRACKET	1
36	2125040	小調子皿	THREAD RETAINER	1
37	2107510	圧縮バネ	SPRING	1
38	2346170	ライナー	LINER	1
39	0052270	丸平小ネジ /C3 X 7	SCREW	1

● xxxxxx はゲージパーツです。
部品番号は 30 頁のゲージパーツ表を参照し
てください。

● "xxxxxx" represents the gauge part.
Please refer to the gauge part list (page 30).



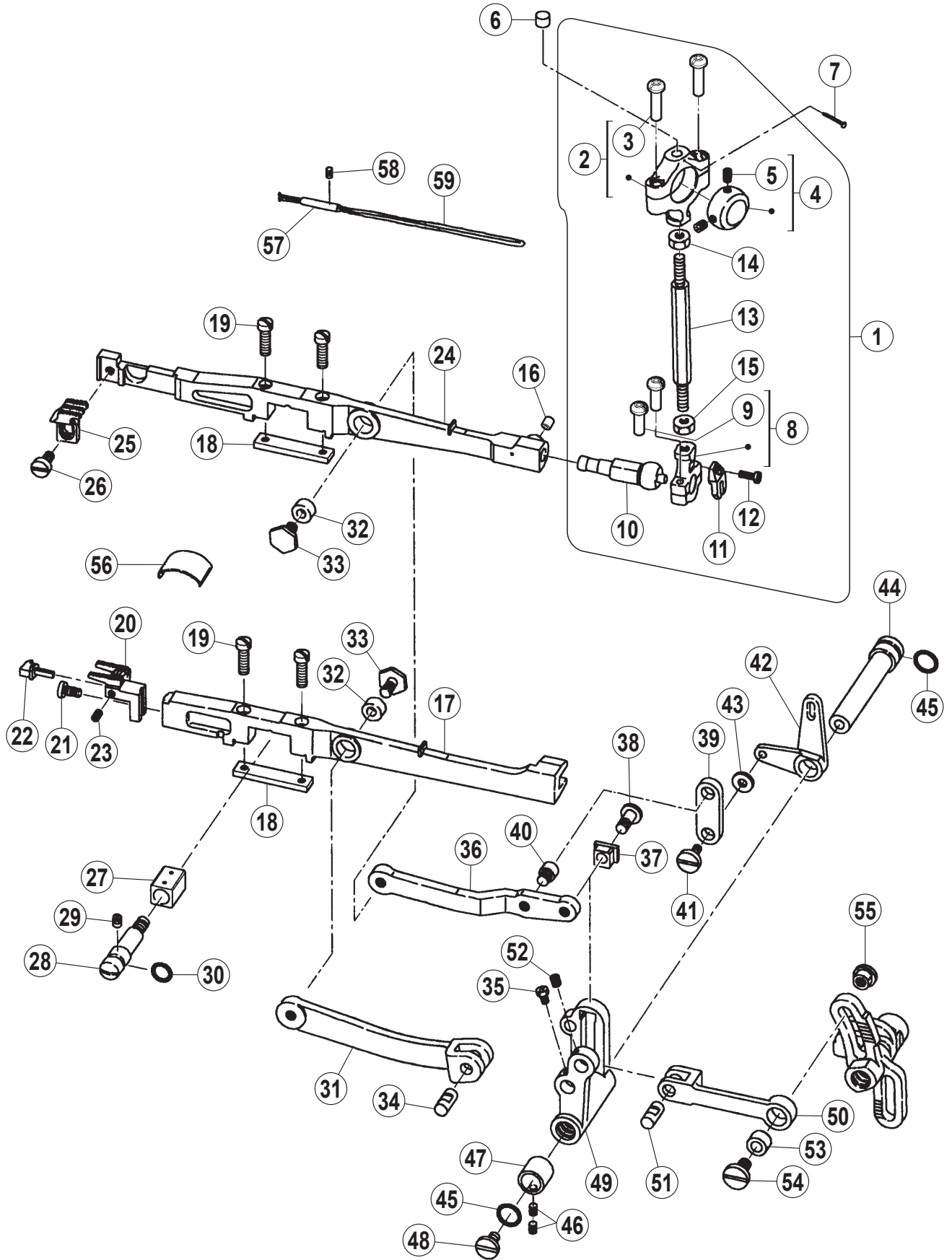
ルーパー機構

LOOPER DRIVE MECHANISM

REF.NO.	PART NO.	部品名称	DESCRIPTION	QT.
1	232523-920	ロッド (組)	CONNECTIO ASSY.	1
2	002133-10	平ネジ /C5 X 12.5	SCREW	2
3	2325040	段付ピン	PIN	1
4	0012220	平小ネジ /C3 X 4	SCREW	1
5	2021750	給油紐	OIL WICK	1
6	2021740	給油紐	OIL WICK	2
7	232505A0	レバー	LEVER	1
8	2325060	軸	SHAFT	1
9	0014350	止ネジ /C5 X 12.7	SCREW	1
10	2401650	Oリング	O RING	1
11	2325080	カラー	COLLAR	2
12	0052200	六角ボルト /C4 X 4.5	BOLT	4
13	232509C910	ロッド (組)	CONNECTION ASSY.	1
14	232510A920	ロッド	CONNECTION	1
15	007015A0	十字穴ナベ小ネジ /M3.5 X 14	SCREW	2
16	232009A1	ロッド球	BALL STUD	1
17	232511A920	ロッド	CONNECTION	1
18	007021A0	十字穴ナベ小ネジ /M4 X 12	SCREW	2
19	2325120	ロッド球	BALL STUD	1
20	2325130	振れ止め	GUIDE	1
21	0029180	平小ネジ /C3 X 8.5	SCREW	1
22	2320100	連結棒	CONNECTING ROD	1
23	0W00089-10	六角ナット /W1 (左)	NUT	1
24	0W00028-10	六角ナット /W1	NUT	1
25	0050200	六角ナット /C10	NUT	2
26	2325200	ルーパー軸	LOOPER SHAFT	1
27	232522-920	ルーパー台 (組)	LOOPER HOLDER ASSY.	1
28	005053A0	平ネジ /C4 X 4.8	SCREW	1
29	0052230	止ネジ /C1 X 3	SCREW	1
30	0055690	六角穴付ボルト /C4 X 8	BOLT	1
31	0055900	平小ネジ /C4 X 8	SCREW	1
32	XXXXXX	ルーパー	LOOPER	1
33	XXXXXX	ルーパー補助器	LOOPER GUARD	1
34	0012310	平小ネジ /C1 X 3.4	SCREW	1
35	2325210	カラー	COLLAR	1
36	0055680	六角穴付ボルト /C5 X 13.5	BOLT	1
37	2325170	スリーブ	SLEEVE	1
38	0011700	平ネジ /C4 X 12	SCREW	1
39	2325180	歯付座金 (3.5)	WASHER	1
40	2325190	平行ピン	PIN	1
41	0014580	止ネジ /C5 X 6	SCREW	1
42	2325140	リンク (組)	LINK ASSY.	1
43	2325150	リンク	LINK	1
44	2325020	ニードルベアリング (GB-65)	NEEDLE BEARING	2
45	232516-60	ブッシュ	BUSHING	2
46	0055670	段付ネジ /C8	SCREW	2
47	233033B0	ナット /C8	NUT	1
48	234542B0	ブラケット	BRACKET	1
49	0051860	平ネジ /C8 X 10	SCREW	2
50	2345880	ブラケット	BRACKET	1
51	0056000	平ネジ /C3 X 5	SCREW	2
52	2345891	糸案内	THREAD GUIDE	1
53	0053640	六角ボルト /C4 X 6.3	BOLT	1
54	1379060	座金	WASHER	1
55	2345900	糸受	THREAD SUPPORT	1
56	0051410	平小ネジ /C1 X 5	SCREW	1
57	2345440	糸道	THREAD GUIDE	1
58	0012310	平小ネジ /C1 X 3.4	SCREW	2
59	2345450	糸道	THREAD GUIDE	1

● xxxxxx はゲージパーツです。
部品番号は 30 頁のゲージパーツ表を参照し
てください。

● "xxxxxx" represents the gauge part.
Please refer to the gauge part list (page 30).



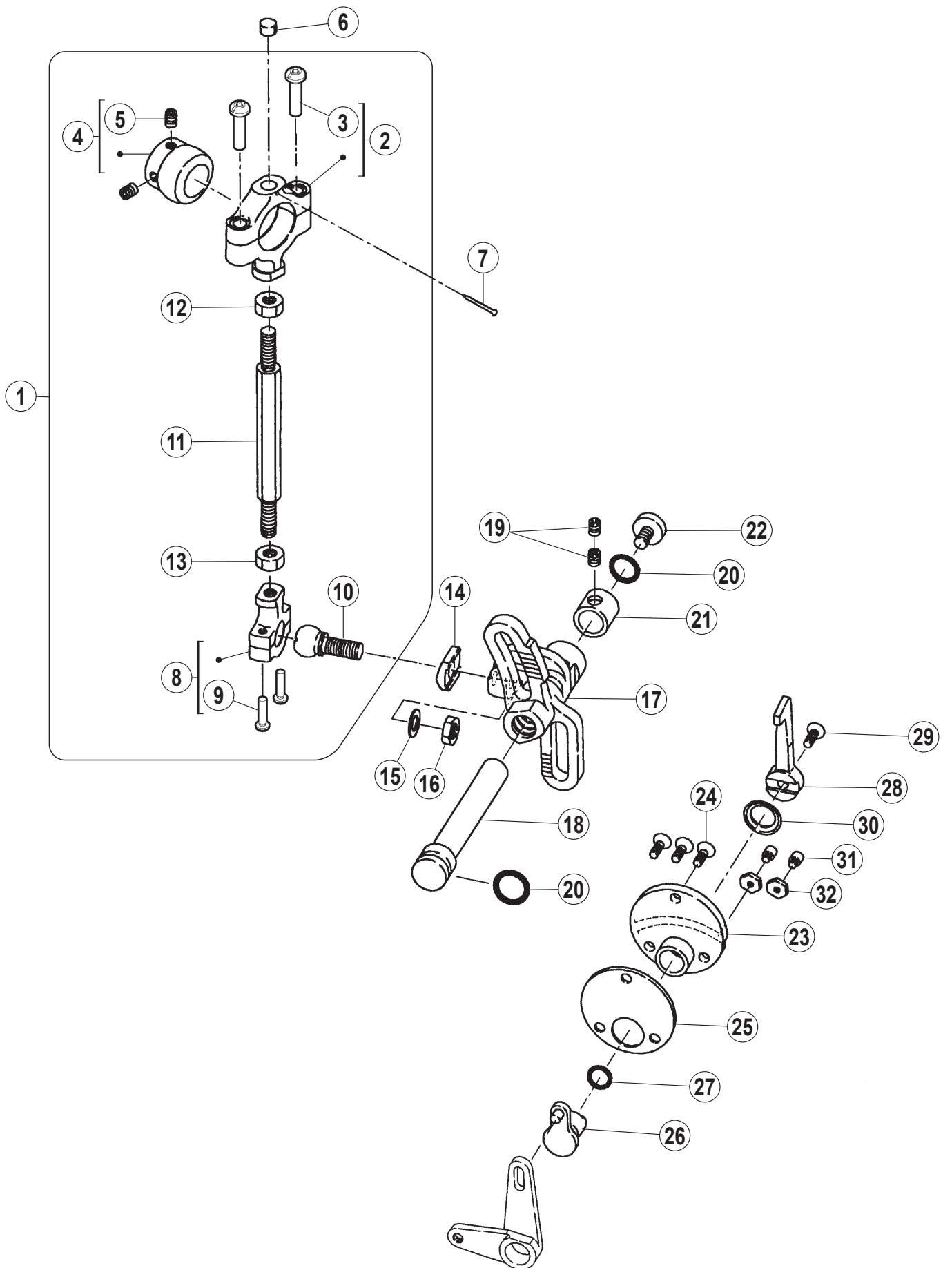
送り機構 (1)

FEED MECHANISM (1)

REF.NO.	PART NO.	部品名称	DESCRIPTION	QT.
1	233000A910	ロッド (組)	CONNECTION ASSY.	1
2	233001A920	ロッド	CONNECTION	1
3	007023A0	十字穴ナベ小ネジ /M4 X 16	SCREW	2
4	233002B920	エキセン	ECCENTRIC	1
5	0054610	止ネジ /C5 X 5	SCREW	2
6	2330350	フェルト	FELT	1
7	2107660	止ピン	PIN	1
8	232511A920	ロッド	CONNECTION	1
9	007021A0	十字穴ナベ小ネジ /M4 X 12	SCREW	2
10	2330040	ロッド球	BALL STUD	1
11	2325130	振れ止め	GUIDE	1
12	0029180	平小ネジ /C3 X 8.5	SCREW	1
13	2330030	連結棒	CONNECTING ROD	1
14	0W00089-10	六角ナット /W1 (左)	NUT	1
15	0W00028-10	六角ナット /W1	NUT	1
16	0054610	止ネジ /C5 X 5	SCREW	1
17	233007A0	主送り台	MAIN FEED BAR	1
18	2330060	補助板	AUXILIARY PLATE	2
19	0029280	平小ネジ /C4 X 16	SCREW	4
20	XXXXXX	主送り歯	MAIN FEED DOG	1
21	0051160	平ネジ /C7 X 9	SCREW	1
22	XXXXXX	針受 (後)	NEEDLE GUARD (REAR)	1
23	0054080	上刃調節ネジ /C3 X 4.5	SCREW	1
24	2330050	差動送り台	DIFFERENTIAL FEED BAR	1
25	XXXXXX	差動送り歯	DIFFERENTIAL FEED DOG	1
26	0056140	平ネジ /C7 X 6	SCREW	1
27	2330080	角駒 / 送り上下	BLOCK / FEED BAR LIFT	1
28	2330090	エキセンピン	ECCENTRIC PIN	1
29	0054610	止ネジ /C5 X 5	SCREW	1
30	2041850	Oリング	O RING	1
31	2330390	リンク	LINK	1
32	2330110	ブッシュ	BUSHING	2
33	0055710	六角ネジ /C8 X 11	SCREW	2
34	2330120	平行ピン	PIN	1
35	0052200	六角ボルト /C4 X 4.5	BOLT	1
36	2330400	リンク	LINK	1
37	2330140	角駒	BLOCK	1
38	0055720	段付ネジ /C8	SCREW	1
39	2330150	リンク	LINK	1
40	0055730	平ネジ /C8 X 4.8	SCREW	1
41	0055740	段付ネジ /C5	SCREW	1
42	233041-910	レバー (組)	LEVER ASSY.	1
43	2082450	座金	WASHER	1
44	233037A0	軸	SHAFT	1
45	2330200	Oリング	O RING	2
46	0054610	止ネジ /C5 X 5	SCREW	2
47	2330190	ブッシュ	BUSHING	1
48	0051470	平ネジ /C5 X 6	SCREW	1
49	2330420	クランク	CRANK	1
50	2330320	リンク	LINK	1
51	2330120	平行ピン	PIN	1
52	0051460	止ネジ /C4 X 4	SCREW	1
53	2330110	ブッシュ	BUSHING	1
54	0053610	平ネジ /C8 X 11	SCREW	1
55	233033A0	ナット /C8	NUT	1
56	2330340	板バネ	FLAT SPRING	1
57	2340660	パイプ	PIPE	1
58	0054080	上刃調節ネジ /C3 X 4.5	SCREW	1
59	2021740	給油紐	OIL WICK	1

● xxxxxx はゲージパーツです。
部品番号は 30 頁のゲージパーツ表を参照し
てください。

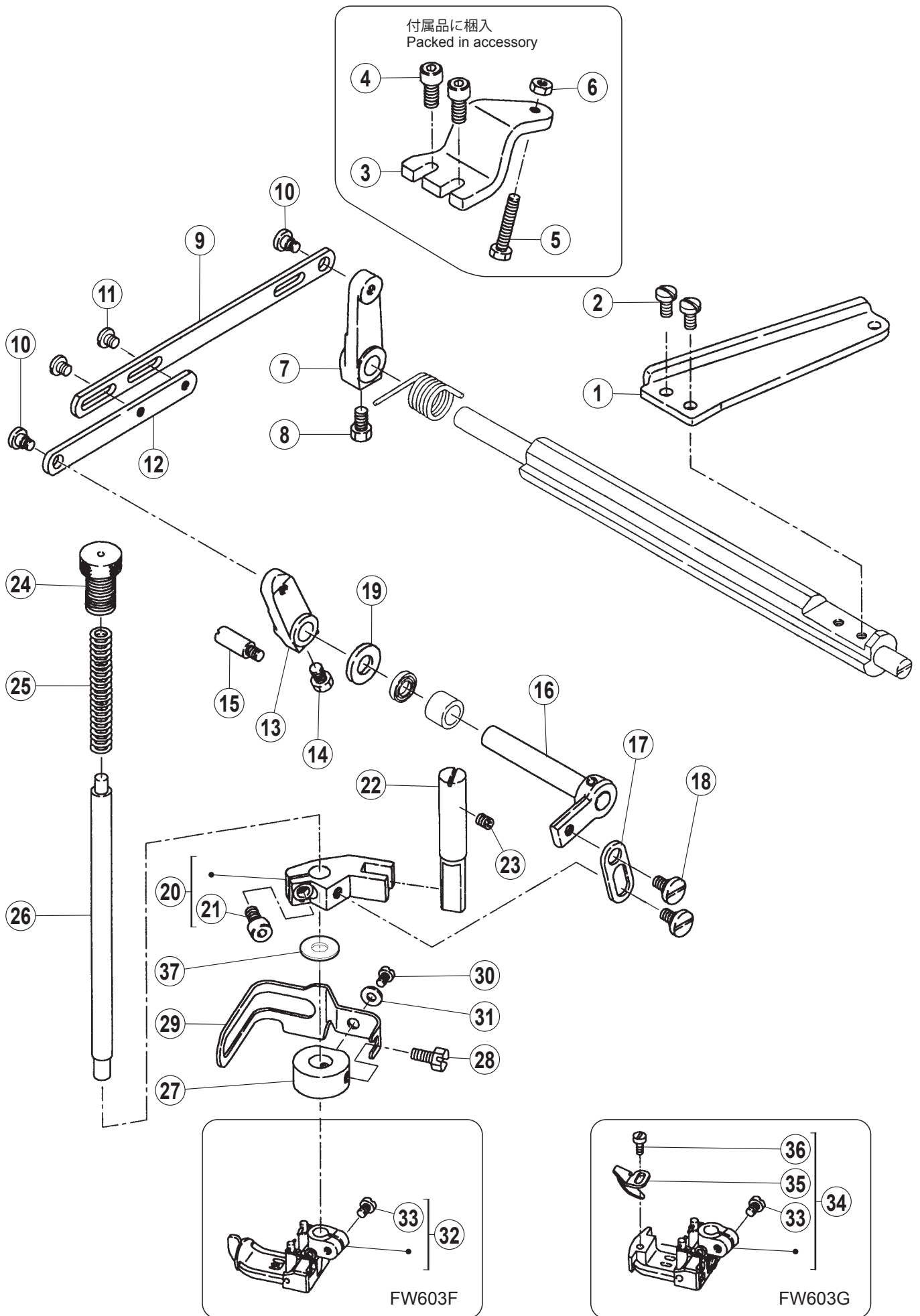
● "xxxxxx" represents the gauge part.
Please refer to the gauge part list (page 30).



送り機構 (2)

FEED MECHANISM (2)

REF.NO.	PART NO.	部品名称	DESCRIPTION	QT.
1	233043-911	ロッド (組)	CONNECTION ASSY.	1
2	233001A920	ロッド	CONNECTION	1
3	007023A0	十字穴ナベ小ネジ /M4 X 16	SCREW	2
4	233044-921	エキセン	ECCENTRIC	1
5	0054610	止ネジ /C5 X 5	SCREW	2
6	2330350	フェルト	FELT	1
7	2107660	止ピン	PIN	1
8	233028A920	ロッド	CONNECTION	1
9	007015A0	十字穴ナベ小ネジ /M3.5 X 14	SCREW	2
10	2330291	ロッド球	BALL STUD	1
11	2330030	連結棒	CONNECTING ROD	1
12	0W00089-10	六角ナット /W1 (左)	NUT	1
13	0W00028-10	六角ナット /W1	NUT	1
14	2330300	振れ止め	GUIDE	1
15	2024330	座金	WASHER	1
16	0051810	六角ナット /C10 X 5	NUT	1
17	2330450	クランク	CRANK	1
18	2330370	軸	SHAFT	1
19	0054610	止ネジ /C5 X 5	SCREW	2
20	2330200	Oリング	O RING	2
21	2330190	ブッシュ	BUSHING	1
22	0051470	平ネジ /C5 X 6	SCREW	1
23	2330210	表示板	INDICATION PLATE	1
24	0053730	丸皿小ネジ /C4 X 8.7	SCREW	3
25	2330220	ガスケット	GASKET	1
26	2330380	レバー	LEVER	1
27	2041850	Oリング	O RING	1
28	2330240	レバー	LEVER	1
29	0053730	丸皿小ネジ /C4 X 8.7	SCREW	1
30	2330250	バネ座金	WASHER	1
31	0055750	平ネジ /C3 X 2.5	SCREW	2
32	0031520	六角ナット /C3	NUT	2



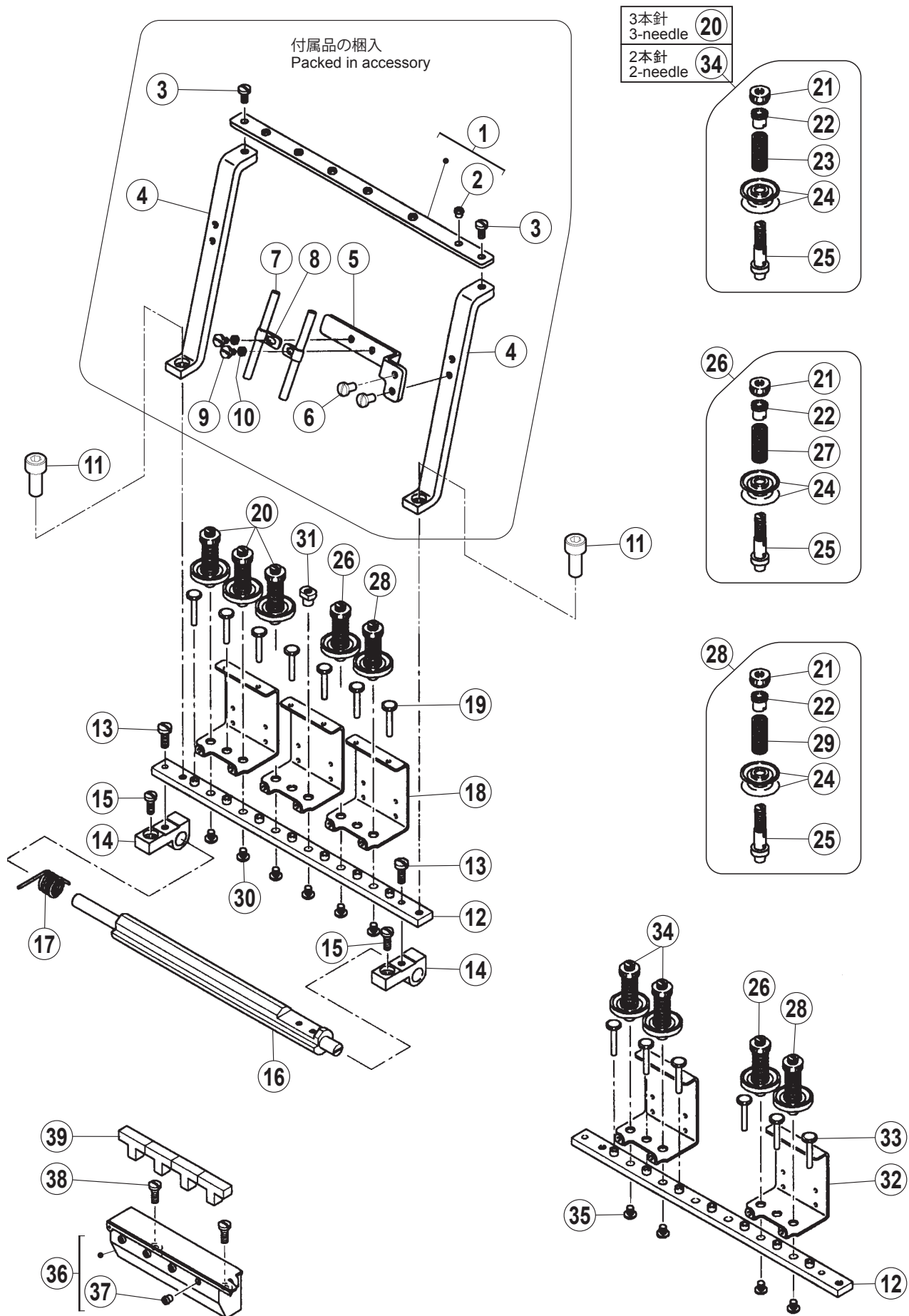
押工機構

PRESSER FOOT MECHANISM

REF.NO.	PART NO.	部品名称	DESCRIPTION	QT.
1	2335270	レバー	LEVER	1
2	0051170	平ネジ /C5 X 8.5	SCREW	2
3	2335280	ブラケット	BRACKET	1
4	0045310	六角穴ボルト /M5 X 12	BOLT	2
5	0055030	六角ボルト /C5 X 22.5	BOLT	1
6	0030440	六角ナット /C5	NUT	1
7	2335260	レバー	LEVER	1
8	0050480	六角ボルト /C8 X 7	BOLT	1
9	2335110	リンク (A)	LINK	1
10	0054940	段付ネジ /C5	SCREW	2
11	0029050	平小ネジ /C5 X 4.5	SCREW	2
12	2335120	リンク (B)	LINK	1
13	2335140	レバー	LEVER	1
14	0050480	六角ボルト /C8 X 7	BOLT	1
15	0056540	段付ネジ /C10	SCREW	1
16	233523-910	レバー (組)	LEVER ASSY.	1
17	2335220	リンク	LINK	1
18	0053860	段付ネジ /C7	SCREW	2
19	2060550	座金	WASHER	1
20	233520-920	案内	GUIDE	1
21	0055790	六角穴付ボルト /C7 X 9.5	BOLT	1
22	2335210	軸	SHAFT	1
23	0054610	止ネジ /C5 X 5	SCREW	1
24	2335030	帽子ネジ /C14	SCREW	1
25	2335040	圧縮バネ	SPRING	1
26	2335190	押工棒	PRESSER BAR	1
27	2335450	カラー	COLLAR	1
28	0021930	六角ボルト /C5 X 8.5	BOLT	1
29	2335440	フィンガーガード	FINGER GUARD	1
30	0012290	平小ネジ /C3 X 4.5	SCREW	1
31	2028750	座金	WASHER	1
32	XXXXXX	押工 (組)	PRESSER FOOT ASSY.	1
33	001170-30	平小ネジ /C4 X 9	SCREW	1
34	XXXXXX	押工 (組)	PRESSER FOOT ASSY.	1
35	0071200	平小ネジ /M2 X 3	SCREW	1
36	2577180	案内	GUIDE	1
37	2530180	油除け	OIL SHIELD	1

● xxxxxx はゲージパーツです。
部品番号は 30 頁のゲージパーツ表を参照し
てください。

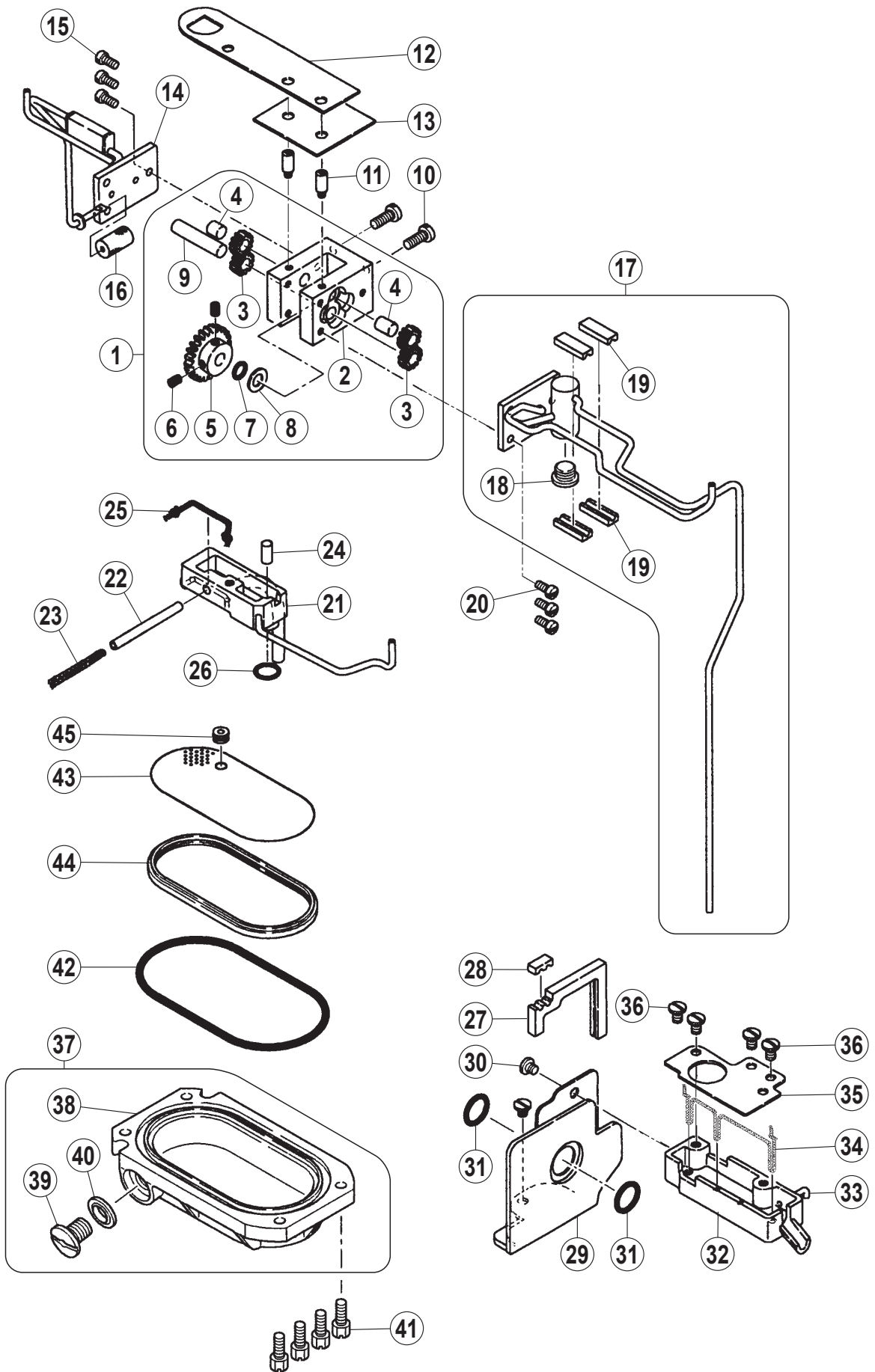
● "xxxxxx" represents the gauge part.
Please refer to the gauge part list (page 30).



糸調子機構

THREAD TENSION MECHANISM

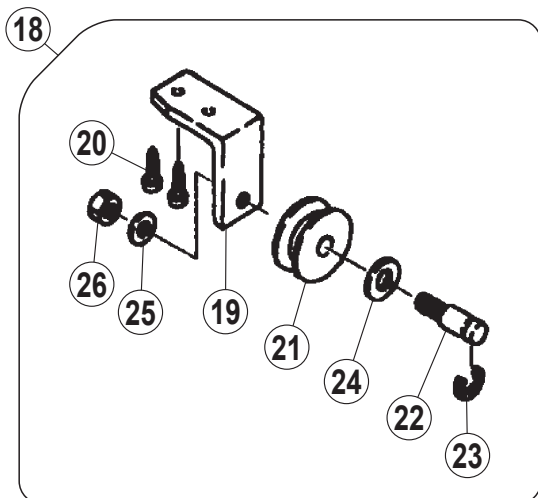
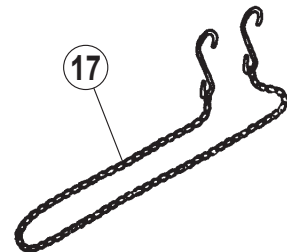
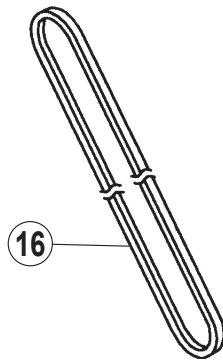
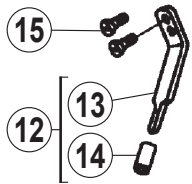
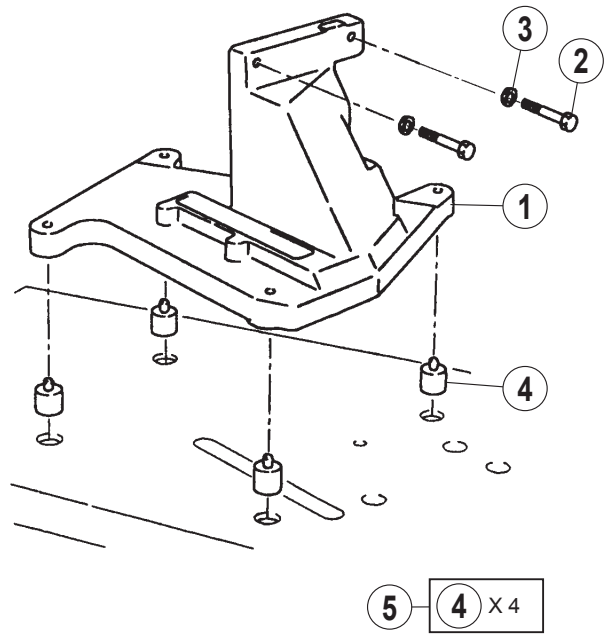
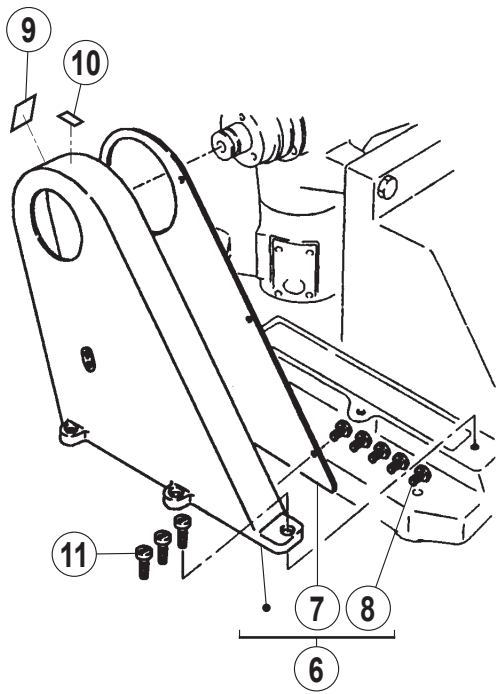
REF.NO.	PART NO.	部品名称	DESCRIPTION	QT.
1	2345550	糸道	THREAD GUIDE	1
2	0005060	糸道	THREAD GUIDE	6
3	0051170	平ネジ /C5 X 8.5	SCREW	2
4	2345120	ブラケット	BRACKET	2
5	2345130	ブラケット	BRACKET	1
6	0051170	平ネジ /C5 X 8.5	SCREW	2
7	1921200	糸道パイプ	THREAD TUBE	2
8	2061150	ブラケット	BRACKET	2
9	0029050	平小ネジ /C5 X 4.5	SCREW	2
10	2011850	座金	WASHER	2
11	0054570	六角穴付ボルト /C9 X 15	BOLT	2
12	234598-910	糸道台	THREAD GUIDE BRACKET	1
13	0029030	平ネジ /C7 X 13	SCREW	2
14	2345010	ブラケット	BRACKET	2
15	0051860	平ネジ /C8 X 10	SCREW	2
16	234502A0	軸	SHAFT	1
17	2345030	ネジリバネ	SPRING	1
18	2346030	糸道	THREAD GUIDE	3
19	2346010	糸緩めピン	THREAD RELEASER PIN	7
20	234604-910	糸調子 (組)	THREAD TENSION ASSY.	3
21	0030560	調子ナット	NUT	1
22	1011130	止めパイプ	TENSION SPRING BUSHING	1
23	2345070	圧縮バネ (強)	SPRING (HEAVY)	1
24	2103190	調子皿	TENSION DISC	2
25	2346020	糸調子棒	THREAD GUIDE BAR	1
26	234605-910	糸調子 (組)	THREAD TENSION ASSY.	1
27	2345090	圧縮バネ (中)	SPRING (MEDIUM)	1
28	234606-910	糸調子 (組)	THREAD TENSION ASSY.	1
29	2345110	圧縮バネ (弱)	SPRING (LIGHT)	1
30	0055350	平ネジ /C5 X 5.3	SCREW	6
31	2346070	ナット /C5	NUT	1
32	2346030	糸道	THREAD GUIDE	2
33	2346010	糸緩めピン	THREAD RELEASER PIN	6
34	234604-910	糸調子 (組)	THREAD TENSION ASSY.	2
35	0055350	平ネジ /C5 X 5.3	SCREW	4
36	234551-9S0	シリコンタンク (組)	SILICONE OIL RESSERVOIR ASSY.	1
37	1982050	糸道	THREAD GUIDE	8
38	0051180	平ネジ /C5 X 12	SCREW	2
39	23455400	給油フェルト	OIL FELT	4



給油機構

LUBRICATING MECHANISM

REF.NO.	PART NO.	部品名称	DESCRIPTION	QT.
1	2340000	ポンプ (組)	PUMP ASSY.	1
2	2340010	ポンプベース	PUMP BASE	1
3	2340020	ギア (小)	GEAR (SMALL)	4
4	2340030	平行ピン	PIN	2
5	2340040	ギア (大)	GEAR (LARGE)	1
6	0054610	止ネジ /C5 X 5	SCREW	2
7	2000200	Oリング	O RING	1
8	2340050	座金	WASHER	1
9	2340060	平行ピン	PIN	1
10	0051180	平ネジ /C5 X 12	SCREW	2
11	0055800	ピン付ネジ /C4	SCREW	2
12	234062A0	ガスケット	GASKET	1
13	2340420	ガスケット	GASKET	1
14	234007A910	パイプ (組)	PIPE ASSY.	1
15	001175-20	平小ネジ /C4 X 8	SCREW	3
16	2340120	フィルタ	FILTER	1
17	234084-910	パイプ (組)	PIPE ASSY.	1
18	0052420	平ネジ /H11 X 5	SCREW	1
19	2340590	パイプ案内ゴム	PIPE GUIDE RUBBER	4
20	001175-20	平小ネジ /C4 X 8	SCREW	3
21	234015A910	油受 (前) (組)	OIL PIPE (FRONT) ASSY.	1
22	2340190	パイプ (E)	PIPE	1
23	2021750	給油紐	OIL WICK	1
24	2340680	給油フェルト (5X10)	OIL FELT	1
25	2021760	給油紐	OIL WICK	1
26	2000300	Oリング	O RING	1
27	2340600	オイルフェンスゴム	OIL GUARD RUBBER	1
28	2340610	パイプ案内ゴム	PIPE GUIDE RUBBER	1
29	2340540	オイルフェンス (組)	OIL GUARD ASSY.	1
30	0054530	平ネジ /C5 X 6.3	SCREW	2
31	2082720	Oリング	O RING	2
32	2340570	油受 (前)	OIL CUP (FRONT)	1
33	2340320	パイプ (K)	PIPE	1
34	2021740	給油紐	OIL WICK	1
35	2340580	ブラケット	BRACKET	1
36	0029050	平小ネジ /C5 X 4.5	SCREW	4
37	234079-9S0	オイルパン (組)	OIL RESERVOIR ASSY.	1
38	234087-SD0	オイルパン	OIL RESERVOIR	1
39	005138B0	平ネジ /H11 X 12	SCREW	1
40	202287A0	座金	WASHER	1
41	0050010	六角ボルト /C7 X 12	BOLT	4
42	2340800	Oリング	O RING	1
43	2340810	フィルタ	FILTER	1
44	2340820	フィルタ受け	FILTER SUPPORT	1
45	2340830	パイプ案内	PIPE GUIDE	1



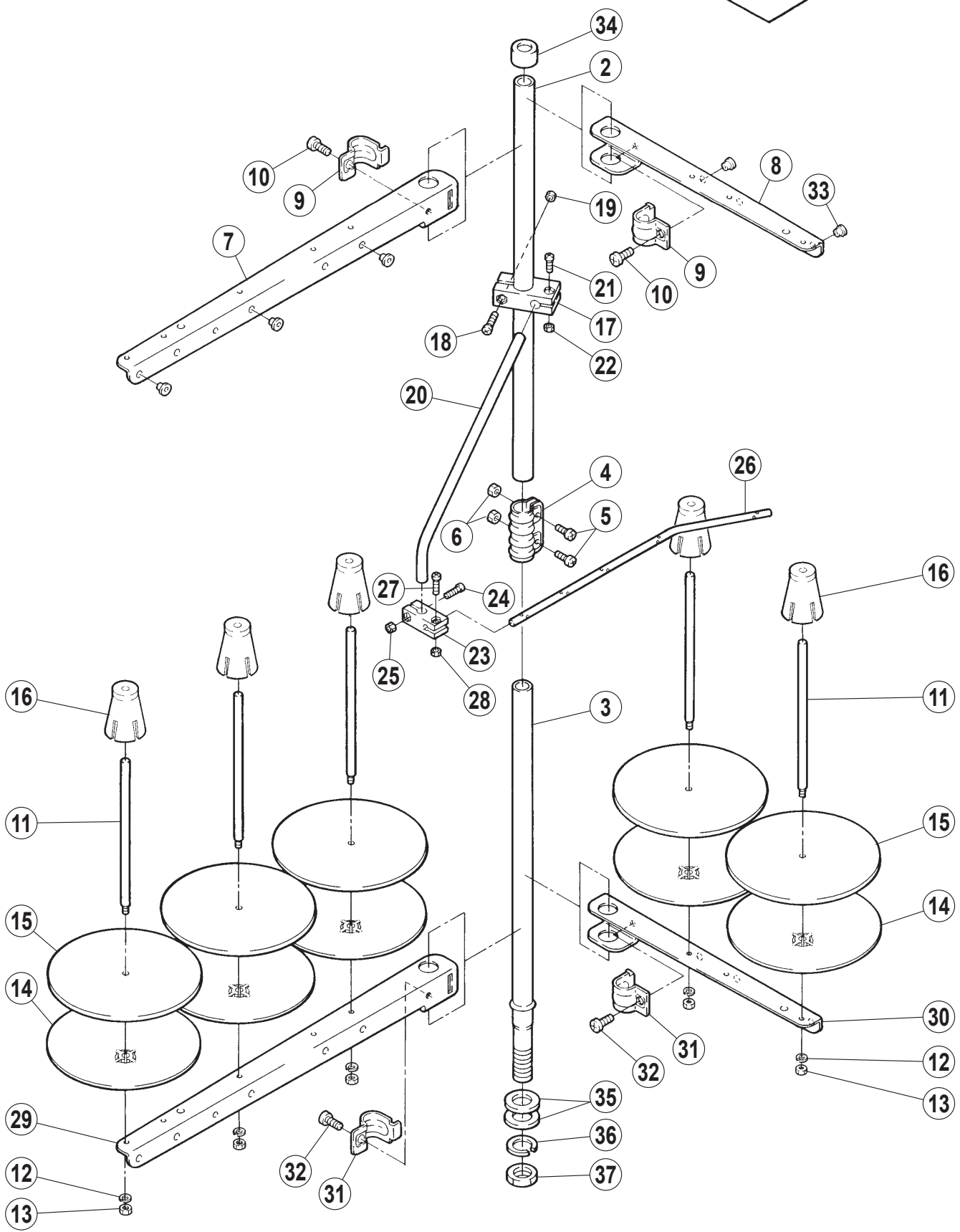
付属品

ACCESSORIES

REF.NO.	PART NO.	部品名称	DESCRIPTION	QT.
1	235083-UD0	マシン取付台	MACHINE REST BOARD	1
2	0055850	六角ボルト /W3/8 X 54	BOLT	2
3	2350090	歯付座金	WASHER	2
4	2054730	クッションゴム (組)	RUBBER CUSHION ASSY.	4
5	0090200	クッションゴム (セット)	RUBBER CUSHION ASSY.	1
6	235084-UD0	ベルトカバー (組)	BELT COVER ASSY.	1
7	2350860	側板	SIDE PLATE	1
8	004009-10	平ネジ /C5 X 7.5	SCREW	5
9	9A30690	ケガ注意ラベル	CAUTION LABEL	1
10	9A30720	回転方向指示ラベル	LABEL	1
11	0070290	平小ネジ /M5 X 12	SCREW	3
12	235088-920	ストッパ (組)	STOPPER ASSY.	1
13	2350880	ストッパ	STOPPER	1
14	107723-050	チューブ / φ 6 X 13	TUBE	1
15	0051170	平ネジ /C5 X 8.5	SCREW	2
16	0004810	Vベルト	V-BELT (M48)	1
17	2073510	滑車 (組)	PULLEY ASSY.	1
18	2073520	ブラケット	BRACKET	1
19	0049080	木ネジ (皿) /4.5	SCREW	2
20	2073530	滑車	PULLEY	1
21	2073540	ピン付ネジ /M8	SCREW	1
22	2025770	止め輪	RING	1
23	2029240	座金	WASHER	1
24	2029220	座金	WASHER	1
25	0048090	六角ナット /M8	NUT	1

1

38
SET UP INSTRUCTIONS
取付説明書



糸立台

THREAD STAND

REF.NO.	PART NO.	部品名称	DESCRIPTION	QT.
1	000100A9P	糸立て (組) (5 本立)	THREAD STAND ASSY. (5-SPOOL)	1
2	000101-PA0	スタンド棒 (上)	COLUMN PIPE (UPPER)	1
3	000102-PA0	スタンド棒 (下)	COLUMN PIPE (LOWER)	1
4	0001030	ジョイント	JOINT	1
5	004066-HU0	十字穴ナベ小ネジ /M5 X 14	SCREW	2
6	004067-HU0	六角ナット /M5	NUT	2
7	000104-PA0	ブラケット (3 本立)	BRACKET (3-SPOOL)	1
8	000104APA0	ブラケット (2 本立)	BRACKET (2-SPOOL)	1
9	0001160	ホルダー	HOLDER	2
10	004068-HU0	十字穴ナベ小ネジ /M6 X 16	SCREW	2
11	0001050	糸立棒	SPOOL PIN	5
12	303067A0	バネ座金	WASHER	5
13	004067-HU0	六角ナット /M5	NUT	5
14	000106-PA0	受皿	SPOOL TRAY	5
15	0001070	ウレタン	SPOOL MAT	5
16	000108-PA0	揺れ止め	SPOOL RETAINING FIN	5
17	000109-PA0	ブラケット	BRACKET	1
18	0041130	十字穴ナベ小ネジ /M4 X 20	SCREW	1
19	0048030	六角ナット /M4	NUT	1
20	0001100	糸道棒	THREAD GUIDE BAR	1
21	004065-HU0	十字穴ナベ小ネジ /M4 X 12	SCREW	1
22	0048030	六角ナット /M4	NUT	1
23	000111-PA0	ブラケット	BRACKET	1
24	004065-HU0	十字穴ナベ小ネジ /M4 X 12	SCREW	1
25	0048030	六角ナット /M4	NUT	1
26	000112A0	糸道棒 (5 本立)	THREAD GUIDE BAR (5-SPOOL)	1
27	004065-HU0	十字穴ナベ小ネジ /M4 X 12	SCREW	1
28	0048030	六角ナット /M4	NUT	1
29	000104-PA0	ブラケット (3 本立)	BRACKET (3-SPOOL)	1
30	000104APA0	ブラケット (2 本立)	BRACKET (2-SPOOL)	1
31	0001160	ホルダ	HOLDER	2
32	004068-HU0	十字穴ナベ小ネジ /M6 X 16	SCREW	2
33	0001130	糸道	THREAD GUIDE	5
34	0001140	キャップ	ROD CAP	1
35	0001150	座金	WASHER	2
36	0001170	バネ座金	WASHER	1
37	007370-HU0	六角ナット /M16	NUT	1
38	9A21490	取付説明書	SET UP INSTRUCTIONS	1

FW600 ゲージパーツ表

FW600 GAUGE PARTS LIST



マシン形式 MACHINE TYPE /SPEC	ゲージ GAUGE	針留 NEEDLE HOLDER	針板 NEEDLE PLATE	主送り歯 MAIN FEED DOG	差動送り歯 DIFF. FEED DOG	押工 PRESSER FOOT	ルーパー LOOPER	ルーパー補助器 LOOPER GUARD	針受 (後) NEEDLE GUARD (REAR)	飾り振り SPREADER	針 NEEDLE
FW603FB	248	236627-480	236033B480	236222B16F0	236227-16F0	236329-480	236501A0	2366240	2366280	207936A0	UY128GAS #10S
	256	// -560	236034B560			236330-560					
	356	236631-560	236035B560	236223B16F0	236228-16F0	236331-560					
	364	// -640	// B640			// -640					
FW603FC	248	236627-480	236033C480	236222B16F0	236227-16F0	236329-480	236501A0	2366240	2366280	207936A0	UY128GAS #10S
	256	// -560	236034C560	236223B16F0	236228-16F0	236330-560					
	240	236627-400	236038B400	236222-16F0	236229-16F0	236333-400					
	248	// -480	// B480			// -480					
FW603GB	256	// -560	236039B560			236334-560	236501A0	2366240	2366280	207936A0	UY128GAS #10S
	356	236631-560	236040B560	236223-16F0	236230-16F0	236335-560					
	364	// -640	// B640			// -640					
	240	236627-400	236038C400	236222-16F0	236229-16F0	236333-400					
FW603GC	248	// -480	// C480			// -480	236501A0	2366240	2366280	207936A0	UY128GAS #10S
	256	// -560	236039C560	236223-16F0	236230-16F0	236334-460					

インデックス

INDEX

PART NO.	PAGE	REF.NO.	PART NO.	PAGE	REF.NO.	PART.NO.	PAGE	REF.NO.	PART.NO.	PAGE	REF.NO.	PART.NO.	PAGE	REF.NO.
2335210	20	22	2350860	26	7									
2335220	20	17	2350880	26	13									
233523-910	20	16	235088-920	26	12									
2335260	20	7	236110-910	6	7									
2335270	20	1	236111-910	6	8									
2335280	20	3	2361120	6	12									
2335440	20	29	2361130	6	14									
2335450	20	27	2366030	2	31									
2340000	24	1	2400910	8	4									
2340010	24	2	2401400	8	18									
2340020	24	3	2401650	14	10									
2340030	24	4	2404790	8	12									
2340040	24	5	2530180	20	37									
2340050	24	8	2535930	10	23									
2340060	24	9	2535930	10	41									
234007A910	24	14	257558A0	6	13									
2340120	24	16	257559A0	6	11									
234015A910	24	21	2577180	20	36									
2340190	24	22	303067A0	28	12									
2340320	24	33	9A21490	28	38									
2340420	24	13	9A30670	2	32									
2340540	24	29	9A30690	26	9									
2340570	24	32	9A30720	26	10									
2340580	24	35	9A31261	2	33									
2340590	24	19												
2340600	24	27												
2340610	24	28												
234062A0	24	12												
2340660	16	57												
2340680	24	24												
234079-9S0	24	37												
2340800	24	42												
2340810	24	43												
2340820	24	44												
2340830	24	45												
234084-910	24	17												
234087-SD0	24	38												
2345010	22	14												
234502A0	22	16												
2345030	22	17												
2345070	22	23												
2345090	22	27												
2345110	22	29												
2345120	22	4												
2345130	22	5												
2345140	2	22												
2345150	2	21												
234521A0	10	48												
234521A0	10	49												
2345220	10	52												
2345230	10	56												
2345240	10	57												
234525A0	10	36												
2345260	10	34												
234542B0	14	48												
2345440	14	57												
2345450	14	59												
234551-9S0	22	36												
23455400	22	39												
2345550	22	1												
2345610	10	22												
2345620	10	44												
2345630	10	46												
2345830	10	28												
2345850	4	42												
2345860	4	41												
2345880	14	50												
2345891	14	52												
2345900	14	55												
234591-910	8	14												
2345940	2	24												
2345950	2	25												
2345960	6	1												
234598-910	22	12												
2346010	22	19												
2346010	22	33												
2346020	22	25												
2346030	22	18												
2346030	22	32												
234604-910	22	20												
234604-910	22	34												
234605-910	22	26												
234606-910	22	28												
2346070	22	31												
2346160	12	33												
2346170	12	38												
2346180	10	40												
2350090	26	3												
235083-UD0	26	1												
235084-UD0	26	6												

ペガサスミシン製造株式会社

本社 〒 553-0002 大阪市福島区鷺洲 5-7-2 TEL (06)6458-4739
FAX (06)6454-8785

PEGASUS SEWING MACHINE MFG. CO., LTD.

5-7-2, Sagisu, Fukushima-ku, Osaka 553-0002, Japan. Phone : (06)6458-4739
Telefax : (06)6454-8785

Cat. No. 95440  April 2007

© 1984 PEGASUS SEWING MACHINE MFG. CO., LTD.

このパーツカタログに記載されている内容は、改良のため予告なく変更することがあります。

The description in this PARTS CATALOG is subject to change without prior notice.