

# PL

**Presser Foot Lifter**  
**押工揚げ装置**  
**Machine Models**  
**EX(T)3200, EX(T)5200, EX5400, EX(T)5100**

## **Parts Catalog**



**PEGASUS®**



## 目次

	頁
PL 装置適用一覧 .....	2 ~ 6
PL 装置構成部品一覧表 .....	7
PL020 .....	8 ~ 9
エアシリンダ、エアバルブ、フィルタレギュレータ	
PL105,155,181,191 .....	10 ~ 11
エアシリンダ、フィルタレギュレータ	
PL105,155 制御ユニット .....	12 ~ 13
PL181,191 切屑吸込口、ベンチュリ .....	14 ~ 15
PL181,191 エアバルブ、集塵袋 .....	16 ~ 17
PL191 ダストドラム .....	18 ~ 19
部品番号インデックス .....	20

## TABLE OF CONTENTS

	page
APPLICATION TABLE FOR PL .....	2 ~ 6
COMPONENT PARTS LIST FOR PL .....	7
PL020 .....	8 ~ 9
AIR CYLINDER, AIR VALVE, FILTER REGULATOR	
PL105,155,181,191 .....	10 ~ 11
AIR CYLINDER, FILTER REGULATOR	
PL105,155 CONTROL UNIT .....	12 ~ 13
PL181,191 SUCTION PIPE, VENTURI .....	14 ~ 15
PL181,191 AIR VALVE, DUST BAG .....	16 ~ 17
PL191 DUST DRUM .....	18 ~ 19
PARTS NUMBER INDEX .....	20

# 装置適用一覧

## Application table for PL/EX3200

※表中の“△”印はKS併設用、“※”印はKH併設用を表します。  
 The mark “△” in the table indicates that the KS device is included.  
 The mark “※” in the table indicates that the KH device is included.

### 特徴 Features

形式 Type	駆動方式 Driving system	操作方法 Operating system	備考 Remarks
PL020	エア Pneumatic	ミンペダル (踏み返し) Heel treadle	
PL105	エア Pneumatic	ミンペダル (踏み返し) Heel treadle	KS・KH併設用 KS or KH is included
PL155	エア Pneumatic	ミンペダル (踏み返し) Heel treadle	KS・KH併設用 Can be used together with KS/KH with regulator
PL181	エア Pneumatic	ミンペダル (踏み返し) Heel treadle	KS・KH併設用 Can be used together with KS/KH with regulator, LC function & a dust bag
PL191	エア Pneumatic	ミンペダル (踏み返し) Heel treadle	KS・KH併設用 Can be used together with KS/KH with regulator, LC function & a dusty drum

### 地縫い Plain seaming

	PL 020	PL 105	PL 155	PL 181	PL 191
EX3216(15)-01/222	○	△※	△※	△※	△※
EX3216(15)-01A/222	○	△※	△※	△※	△※
EX3216(15)N-01/222	○	△※	△※	△※	△※
EX3216(15)N-01/232	○	△※	△※	△※	△※
EX3216(15)N-01S/272	○	△※	△※	△※	△※
EX3216(15)N-01U/232	○	△※	△※	△※	△※
EX3216(15)-02/223	○	△※	△※	△※	△※
EX3216M-02/223	○	△※	△※	△※	△※
EX3216(15)-02A/223	○	△※	△※	△※	△※
EX3216(15)-02A/233	○	△※	△※	△※	△※
EX3216(15)-02U/223	○	△※	△※	△※	△※
EX3216(15)-03/233	○	△※	△※	△※	△※
EX3216M-03/233	○	△※	△※	△※	△※
EX3216(15)-03/333	○	△※	△※	△※	△※
EX3216M-03/333	○	△※	△※	△※	△※
EX3216(15)N-03U/233	○	△※	△※	△※	△※

### 地縫い Plain seaming

	PL 020	PL 105	PL 155	PL 181	PL 191
EX3216(15)-A04/435	○	△※	△※	△※	△※
EX3216(15)H-A05/535	○	△※	△※	△※	△※
EX3244-03/333	○	△※	△※	△※	△※
EX3244-A04/435	○	△※	△※	△※	△※

### ヒダ取り (P:ハ化ケ) Shiring(P: piping)

	PL 020	PL 105	PL 155	PL 181	PL 191
EX3216(15)-42/223	○	△※	△※	△※	△※
EX3216(15)-42P1/233	○	-	-	-	-
EX3216(15)-42P2/233	○	-	-	-	-
EX3216(15)-43/335	○	△※	△※	△※	△※

### テープ付け Tape attaching

	PL 020	PL 105	PL 155	PL 181	PL 191
EX3216(15)-53/233	○	-	-	-	-

# 装置適用一覧

## Application table for PL/EX5200 PL/EX5400

※表中の“△”印はKS併設用、“※”印はKH併設用を表します。  
The mark “△” in the table indicates that the KS device is included.  
The mark “※” in the table indicates that the KH device is included.

### 特徴 Features

形式 Type	駆動方式 Driving system	操作方法 Operating system	備考 Remarks
PL020	エア Pneumatic	ミンペダル (踏み返し) Heel treadle	
PL105	エア Pneumatic	ミンペダル (踏み返し) Heel treadle	KS・KH併設用 KS or KH is included
PL155	エア Pneumatic	ミンペダル (踏み返し) Heel treadle	KS・KH併設用 Can be used together with KS/KH with regulator
PL181	エア Pneumatic	ミンペダル (踏み返し) Heel treadle	KS・KH併設用 Can be used together with KS/KH with regulator, LC function & a dust bag
PL191	エア Pneumatic	ミンペダル (踏み返し) Heel treadle	KS・KH併設用 Can be used together with KS/KH with regulator, LC function & a dust drum

### EX5200, EX5400 地縫い、Plain seaming

	PL 020	PL 105	PL 155	PL 181	PL 191
EX5204-01/223	○	△※	△※	△※	△※
EX5214-01/233	○	△※	△※	△※	△※
EX5214N-01/283	○	△※	△※	△※	△※
EX5214N-01U/283	○	△※	△※	△※	△※
EX5204(M)-02/233	○	△※	△※	△※	△※
EX5204(M)-02H/233	○	△※	△※	△※	△※
EX5212-02/333	○	-	-	-	-
EX5214(M)-03/333	○	△※	△※	△※	△※
EX5214(M)-M03/333	○	△※	△※	△※	△※
EX5214-04/485	○	△※	△※	△※	△※
EX5404-02/233	○	△※	△※	△※	△※

### EX5200 サージング、Serging

	PL 020	PL 105	PL 155	PL 181	PL 191
EX5203-22/233	○	△※	△※	△※	△※
EX5204-24/445-□ 445-8	○	△※	△※	△※	△※
EX5214-24/445-□ X □ 445-3 X 5	○	△※	△※	△※	△※

### EX5200 ヒダ取り (P:パイピング) Shirring(P: piping)

	PL 020	PL 105	PL 155	PL 181	PL 191
EX5214-43/333	○	△※	△※	△※	△※
EX5214-43P1/333	○	-	-	-	-
EX5214-43P2/333	○	-	-	-	-

### EX5200 裾引き Blindstitch hemming

	PL 020	PL 105	PL 155	PL 181	PL 191
EX5205(M)-12/223	○	△※	△※	△※	△※
EX5203-12/223	○	△※	△※	△※	△※

### EX5200 巻縫い、Turn-up/down hemming

	PL 020	PL 105	PL 155	PL 181	PL 191
EX5204-32R1/223	○	△※	△※	△※	△※
EX5204(M)-32R2/223L	○	△※	△※	△※	△※
EX5204-32R2/223	○	△※	△※	△※	△※

### EX5200 テープ付け Tape attaching

	PL 020	PL 105	PL 155	PL 181	PL 191
EX5214(M)-53C3/333	○	-	-	-	-
EX5214(M)-M53/333	○	-	-	-	-
EX5214-54/433	○	-	-	-	-
EX5214-54/443	○	-	-	-	-
EX5214-54/445	○	-	-	-	-
EX5214H-55/545	○	-	-	-	-

## 装置適用一覧

# Application table for PL/EX5200 PL/EX5400

※表中の "△" 印は KS 併設用、"※" 印は KH 併設用を表します。  
The mark "△" in the table indicates that the KS device is included.  
The mark "※" in the table indicates that the KH device is included.

## 特徴 Features

形式 Type	駆動方式 Driving system	操作方法 Operating system	備考 Remarks
PL020	エア Pneumatic	ミンペダル (踏み返し) Heel treadle	
PL105	エア Pneumatic	ミンペダル (踏み返し) Heel treadle	KS・KH 併設用 KS or KH is included
PL155	エア Pneumatic	ミンペダル (踏み返し) Heel treadle	KS・KH 併設用 1/2 ユレタ付 Can be used together with KS/KH with regulator
PL181	エア Pneumatic	ミンペダル (踏み返し) Heel treadle	KS・KH 併設用 1/2 ユレタ + LC 機能付 + 集塵袋 Can be used together with KS/KH with regulator, LC function & a dust bag
PL191	エア Pneumatic	ミンペダル (踏み返し) Heel treadle	KS・KH 併設用 1/2 ユレタ + LC 機能付 + ダストドラム Can be used together with KS/KH with regulator, LC function & a dust drum

### EX5200, EX5400 / バックタック Backtatching

	PL 020	PL 105	PL 155	PL 181	PL 191
EX5204-82/223	○	-	-	-	-
EX5204(M)-82/233	○	-	-	-	-
EX5214T-82/223	○	△※	△※	△※	△※
EX5214(M)-83/323	○	-	-	-	-
EX5214-84/423	○	-	-	-	-
EX5404-82/233	○	-	-	-	-

### EX5200 多用途 Versatile

	PL 020	PL 105	PL 155	PL 181	PL 191
EX5204-92M1/223	○	△※	△※	△※	△※
EX5214-92M2/223	○	△※	△※	△※	△※

# 装置適用一覧

## Application table for PL/EXT5200 PL/EXT3200

※表中の "△" 印は KS 併設用、"※" 印は KH 併設用を表します。  
The mark "△" in the table indicates that the KS device is included.  
The mark "※" in the table indicates that the KH device is included.

### 特徴 Features

形式 Type	駆動方式 Driving system	操作方法 Operating system	備考 Remarks
PL020	エア Pneumatic	ミンペダル (踏み返し) Heel treadle	
PL105	エア Pneumatic	ミンペダル (踏み返し) Heel treadle	KS・KH 併設用 KS or KH is included
PL155	エア Pneumatic	ミンペダル (踏み返し) Heel treadle	KS・KH 併設用 Can be used together with KS/KH with regulator
PL181	エア Pneumatic	ミンペダル (踏み返し) Heel treadle	KS・KH 併設用 ば、コレクター + LC 機能付 + 集塵袋 Can be used together with KS/KH with regulator, LC function & a dust bag
PL191	エア Pneumatic	ミンペダル (踏み返し) Heel treadle	KS・KH 併設用 ば、コレクター + LC 機能付 + ダストドラム Can be used together with KS/KH with regulator, LC function & a dust drum

#### EXT5200 地縫い、Plain seaming

	PL 020	PL 105	PL 155	PL 181	PL 191
EXT5204-02/233	○	△※	△※	△※	△※
EXT5214-03/333	○	△※	△※	△※	△※
EXT5214-M03/333	○	△※	△※	△※	△※

#### EXT5200 裾引き Blindstitch hemming

	PL 020	PL 105	PL 155	PL 181	PL 191
EXT5204-12/223	○	△※	△※	△※	△※

#### EXT5200 ヒダ取り Shirring

	PL 020	PL 105	PL 155	PL 181	PL 191
EXT5214-43/333	○	△※	△※	△※	△※

#### EXT5200 パイピング Piping

	PL 020	PL 105	PL 155	PL 181	PL 191
EXT5214-C3P1/333	○	-	-	-	-
EXT5214-C3P2/333	○	-	-	-	-

#### EXT5200 テープ付け Tape attaching

	PL 020	PL 105	PL 155	PL 181	PL 191
EXT5214-54S1/433	○	-	-	-	-
EXT5214-54S2/433	○	-	-	-	-
EXT5214-54S1/443	○	-	-	-	-
EXT5214-54S2/443	○	-	-	-	-
EXT5214H-55/545	○	-	-	-	-

#### EXT5200 バックタック Backlatching

	PL 020	PL 105	PL 155	PL 181	PL 191
EXT5214-84/433	○	-	-	-	-
EXT5214-85/535K	○	-	-	-	-

#### EXT3200 地縫い、Plain seaming

	PL 020	PL 105	PL 155	PL 181	PL 191
EXT3216(15)-02/223	○	△※	△※	△※	△※
EXT3216(15)-03/233	○	△※	△※	△※	△※
EXT3216(15)-03/333	○	△※	△※	△※	△※
EXT3216(15)-03/433	○	△※	△※	△※	△※

#### EXT3200 地縫い、Plain seaming

	PL 020	PL 105	PL 155	PL 181	PL 191
EXT3244-03/333	○	△※	△※	△※	△※
EXT3216(15)-B-04/435	○	△※	△※	△※	△※
EXT3216(15)-A04/435K	○	△※	△※	△※	△※
EXT3216(15)H-A05/535K	○	△※	△※	△※	△※
EXT3244-A04/435K	○	△※	△※	△※	△※
EXT3244H-A05/535K	○	△※	△※	△※	△※

#### EXT3200 ヒダ取り Shirring

	PL 020	PL 105	PL 155	PL 181	PL 191
EXT3216(15)-42/233	○	-	-	-	-
EXT3216(15)-45P1/574K	○	-	-	-	-

#### EXT3200 パイピング Piping

	PL 020	PL 105	PL 155	PL 181	PL 191
EXT3216(15)-C3P1/233	○	-	-	-	-
EXT3216(15)-C3P2/233	○	-	-	-	-
EXT3216H-C5P1/574K	○	-	-	-	-

# 装置適用一覧

## Application table for PL/EX5100 PL/EXT5100

※表中の "△" 印は KS 併設用、"※" 印は KH 併設用を表します。  
The mark "△" in the table indicates that the KS device is included.  
The mark "※" in the table indicates that the KH device is included.

### 特徴 Features

形式 Type	駆動方式 Driving system	操作方法 Operating system	備考 Remarks
PL020	エア Pneumatic	ミンペダル (踏み返し) Heel treadle	
PL105	エア Pneumatic	ミンペダル (踏み返し) Heel treadle	KS・KH 併設用 KS or KH is included
PL155	エア Pneumatic	ミンペダル (踏み返し) Heel treadle	KS・KH 併設用 Can be used together with KS/KH with regulator
PL181	エア Pneumatic	ミンペダル (踏み返し) Heel treadle	KS・KH 併設用 + 集塵袋 Can be used together with KS/KH with regulator, LC function & a dust bag
PL191	エア Pneumatic	ミンペダル (踏み返し) Heel treadle	KS・KH 併設用 + LC機能付 + ダストドラム Can be used together with KS/KH with regulator, LC function & a dust drum

#### EX5100 地縫い Plain seaming

	PL 020	PL 105	PL 155	PL 181	PL 191
EX5104-02/233	○	△※	△※	△※	△※
EX5114-03/333	○	△※	△※	△※	△※
EX5104-04/433	○	△※	△※	△※	△※
EX5114-04/433	○	△※	△※	△※	△※

#### EXT5100 地縫い Plain seaming

	PL 020	PL 105	PL 155	PL 181	PL 191
EXT5104-02/233	○	△※	△※	△※	△※
EXT5104T-02/233	○	△※	△※	△※	△※
EXT5114-03/333	○	△※	△※	△※	△※
EXT5104-04/433	○	△※	△※	△※	△※
EXT5114-04/433	○	△※	△※	△※	△※

#### EX5100 裾引き Blindstitch hemming

	PL 020	PL 105	PL 155	PL 181	PL 191
EX5105-12/223	○	△※	△※	△※	△※

#### EXT5100 裾引き Blindstitch hemming

	PL 020	PL 105	PL 155	PL 181	PL 191
EXT5105-12/223	○	△※	△※	△※	△※

#### EX5100 多用途 Versatile

	PL 020	PL 105	PL 155	PL 181	PL 191
EX5114-92M2/223	○	△※	△※	△※	△※



# 装置構成部品一覧表 Component parts list for PL

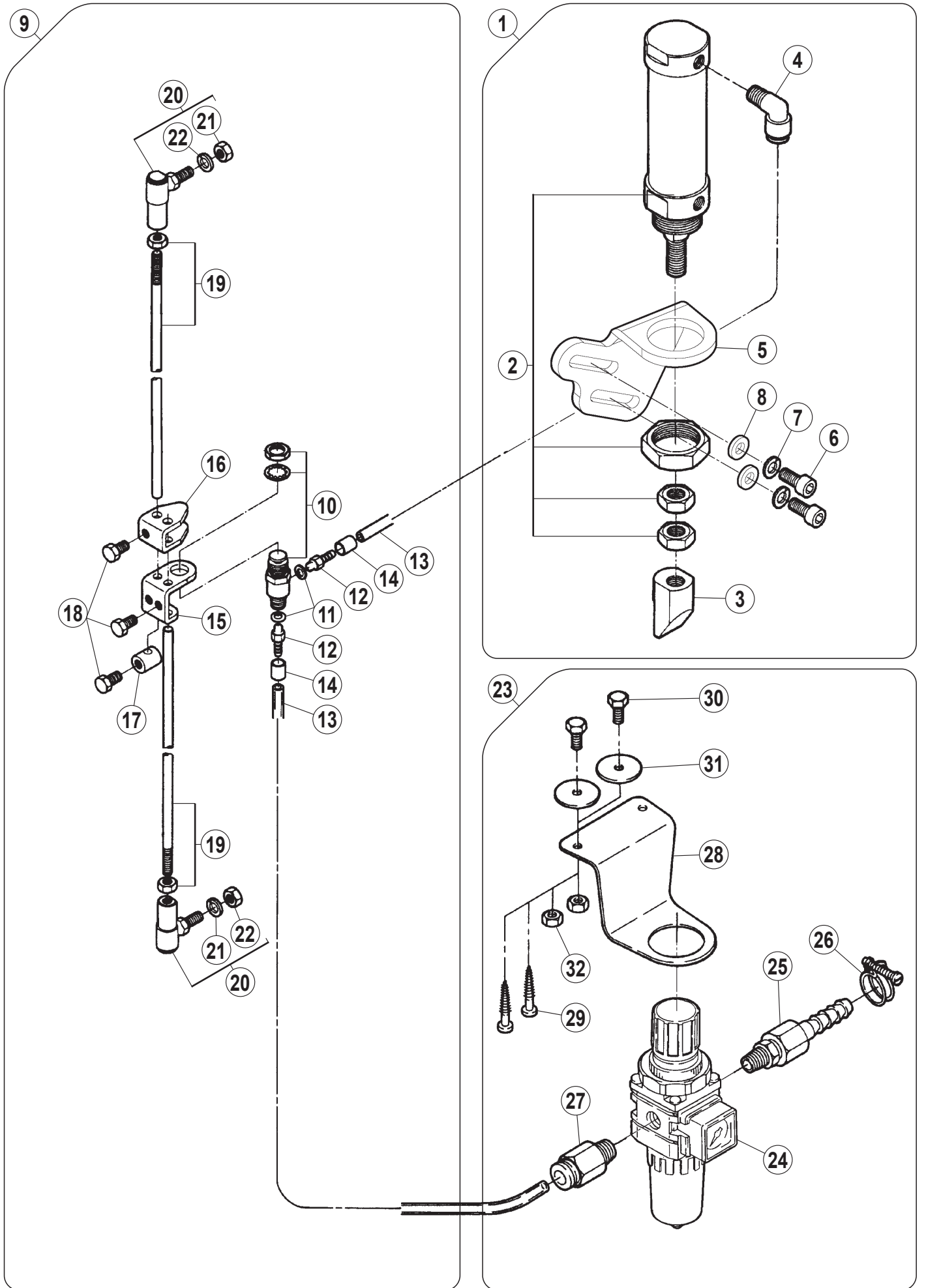
装置形式 Type	適用マシン Applicable machines	構成部品 Component parts						専用部品 Specific parts			
		エアシリンダ (組) Air cylinder assy.	エアバルブ (組) Air valve assy.	制御ユニット (組) Control unit assy.	フィルタレギュレータ (組) Filter regulator assy.	切屑吸込口 (組) Suction pipe assy.	切屑受け (組) Waste chute top assy.	ベンチュリセット Venturi assy.	集塵袋 (組) Dust bag assy.	ダストドラム (組) Dust drum assy.	前カバー (左) Front cover (left)
PL020	EX(T)3200, EX(T)5200 EX5400, EX(T)5100		532006-910	—	5220071						
	PL105	EX(T)3200, EX(T)5200 EX5400, EX(T)5100	—	300467-910	—						
		PL155	EX(T)3200, EX(T)5200 EX5400, EX(T)5100			5220071					—
PL181	EX(T)5200 EX5400	511017-911				308329-9U0					270012D0
	EX(T)3200					308330-9U0	308325-910		305020-910		270013B0
	EX(T)5100					308492-9U0	305130-910	300020-912			270151B0 (EH 無 Except EH device ) 270151C0 (EH 有 with EH device)
PL191	EX(T)5200 EX5400		300756-910	—	5220071	308329-9U0					270012D0
	EX(T)3200					308330-9U0	308325-910		—		270013B0
		EX(T)5100					308492-9U0	305130-910			

注1) OQ (ピトマン式簡易ベンチュリー) 付帯装置(付)の KS・KH 装置と併設する場合は、  
フィルタレギュレータは不要です。

注2) KS373・376 及び、AS 機能付 KS・KH 装置に PL 装置を併設する事は出来ません。

Note:1) The filter regulator is not required when KS or KH with OQ ( Pitman type simple venturi )  
is installed.

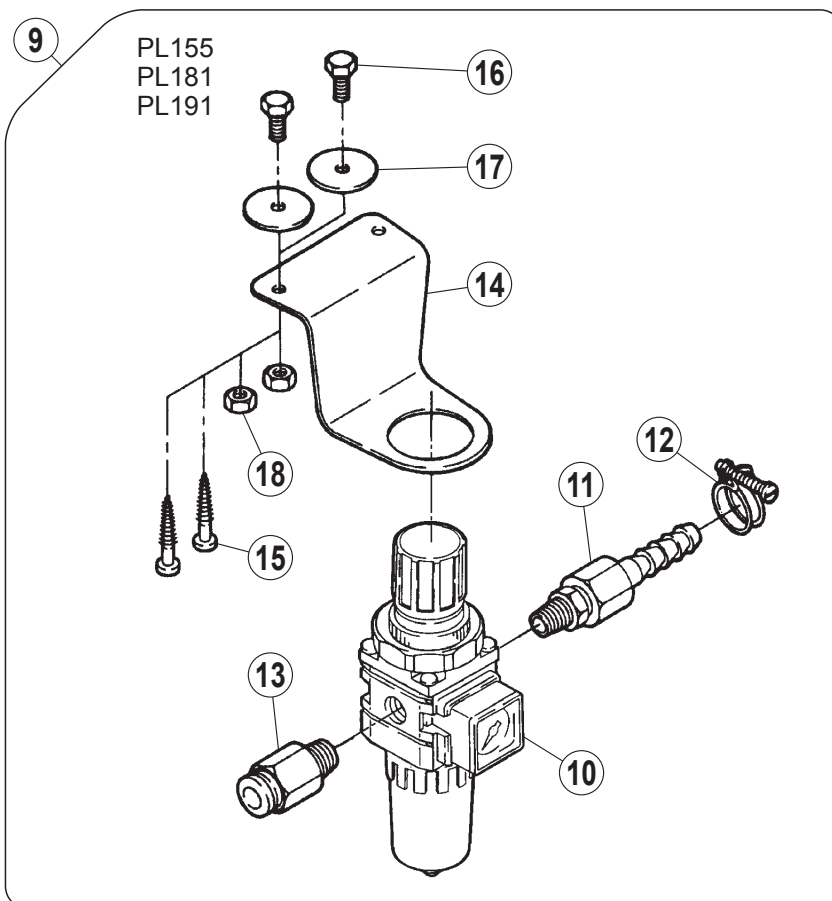
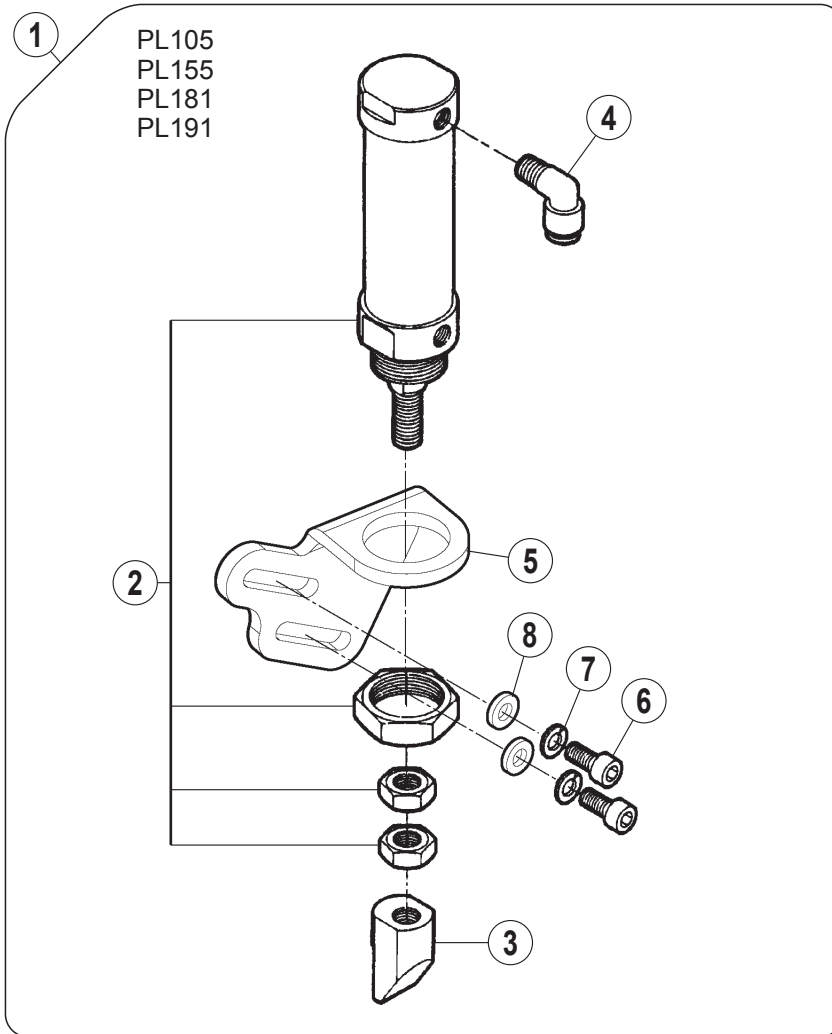
Note:2) KS376, KS380, and KS/KH with AS function can not be used together with the PL device.



**PL020**  
**エアシリンダ、エアバルブ、フィルタレギュレータ**

**PL020**  
**AIR CYLINDER, AIR VALVE, FILTER REGULATOR**

REF.NO.	PART NO.	部品名称	DESCRIPTION	QT.
1	511017-911	エアシリンダ (組)	AIR CYLINDER ASSY.	1
2	5110010	エアシリンダ	AIR CYLINDER	1
3	3080370	ナックル	KNUCKLE	1
4	6010680	継手	JOINT	1
5	3014971	ブラケット	BRACKET	1
6	0045150	六角穴ボルト /M6 X 14	BOLT	2
7	2042930	バネ座金	WASHER	2
8	2007280	座金	WASHER	2
9	532006-910	エアバルブ (組)	AIR VALVE ASSY.	1
10	5310010	エアバルブ /3P	AIR VALVE	1
11	2017590	座金	WASHER	2
12	6010020	継手	JOINT	2
13	600014A0	チューブ / φ 6 X 1200	TUBE	2
14	6010430	スリーブ	SLEEVE	2
15	3067310	ブラケット	BRACKET	1
16	3004680	アクチュエータ	ACTUATOR	1
17	3004690	ストッパ	STOPPER	1
18	0043200	六角ボルト /M6 X 10	BOLT	3
19	3067330	ピットマンロッド	PITMAN ROD	2
20	3039910	ボールジョイント	JOINT	2
21	0048060	六角ナット /M6	NUT	2
22	2042930	バネ座金	WASHER	2
23	5220071	フィルタレギュレータ (組)	FILTER REGULATOR ASSY.	1
24	5220320	フィルタレギュレータ	FILTER REGULATOR	1
25	6010490	継手	JOINT	1
26	6080020	ワイヤーバンド	HOSE CLAMP	1
27	6010530	継手	JOINT	1
28	3005900	ブラケット	BRACKET	1
29	0049100	丸木ネジ /5.1	SCREW	2
30	0043040	六角ボルト /M6 X 16	BOLT	2
31	2100610	座金	WASHER	2
32	0048060	六角ナット / M 6	NUT	2



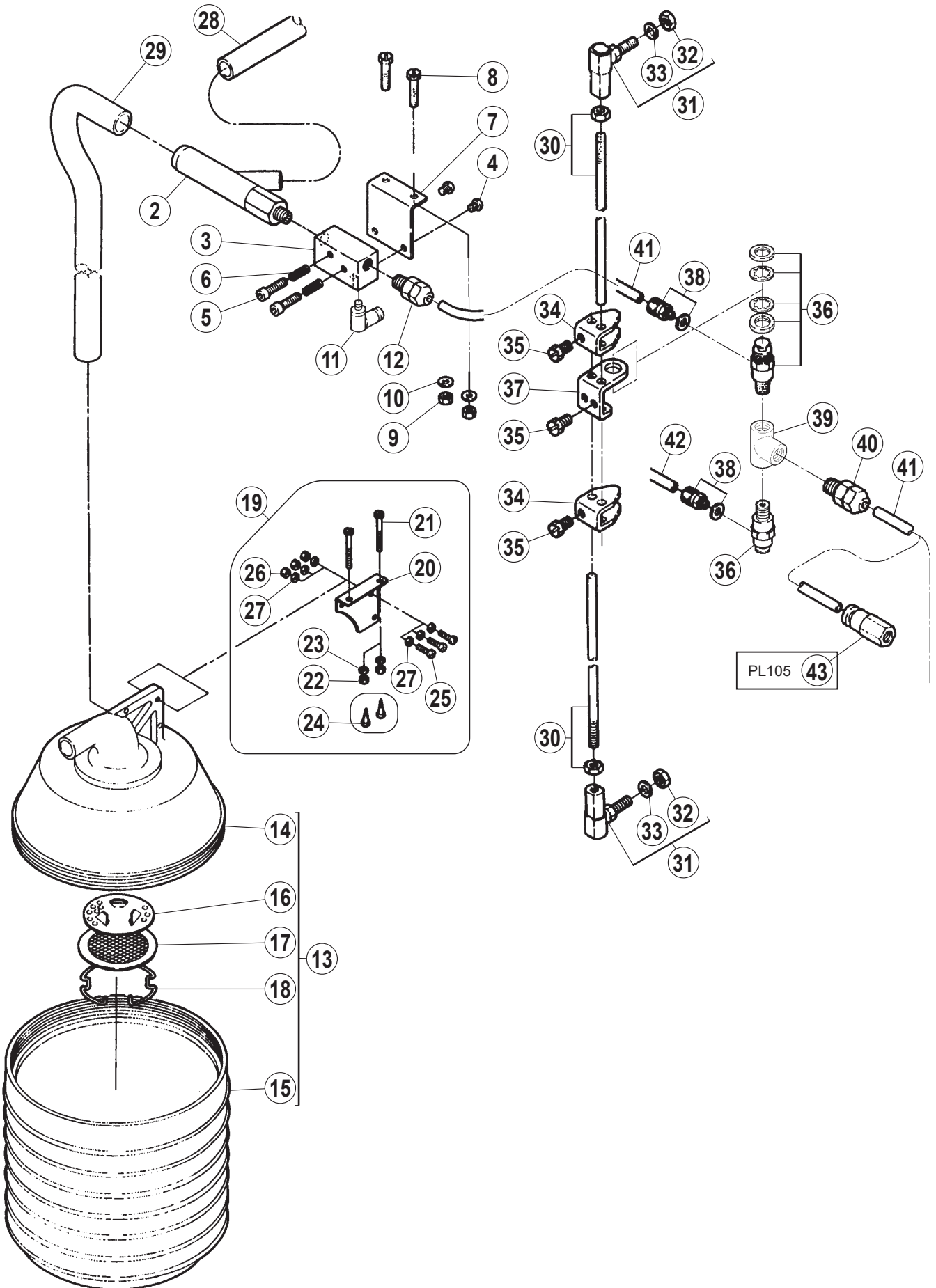
**PL105,155,181,191**  
**エアシリンダ、フィルタレギュレータ**

**PL105,155,181,191**  
**AIR CYLINDER, FILTER REGULATOR**

REF.NO.	PART NO.	部品名称	DESCRIPTION	QT.
1	511017-911	エアシリンダ (組)	AIR CYLINDER ASSY.	1
2	5110010	エアシリンダ	AIR CYLINDER	1
3	3080370	ナックル	KNUCKLE	1
4	6010680	継手	JOINT	1
5	3014971	ブラケット	BRACKET	1
6	0045150	六角穴ボルト /M6 X 14	BOLT	2
7	2042930	バネ座金	WASHER	2
8	2007280	座金	WASHER	2
9	5220071	フィルタレギュレータ (組)	FILTER REGULATOR ASSY.	1
10	5220320	フィルタレギュレータ	FILTER REGULATOR	1
11	6010490	継手	JOINT	1
12	6080020	ワイヤーバンド	HOSE CLAMP	1
13	6010530	継手	JOINT	1
14	3005900	ブラケット	BRACKET	1
15	0049100	丸木ネジ /5.1	SCREW	2
16	0043040	六角ボルト /M6 X 16	BOLT	2
17	2100610	座金	WASHER	2
18	0048060	六角ナット / M 6	NUT	2

1

PL105  
PL155

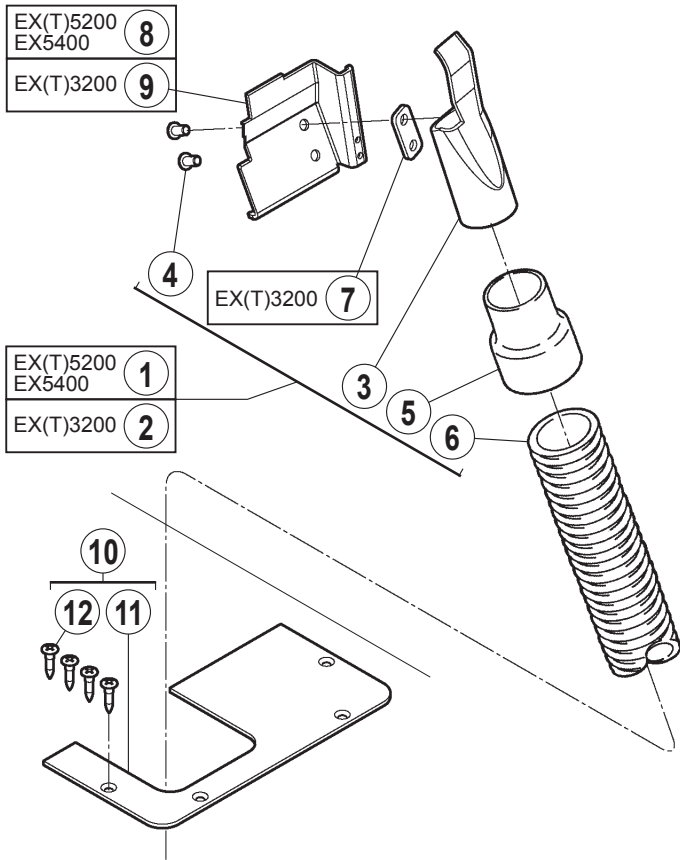


**PL105,155**  
**制御ユニット**

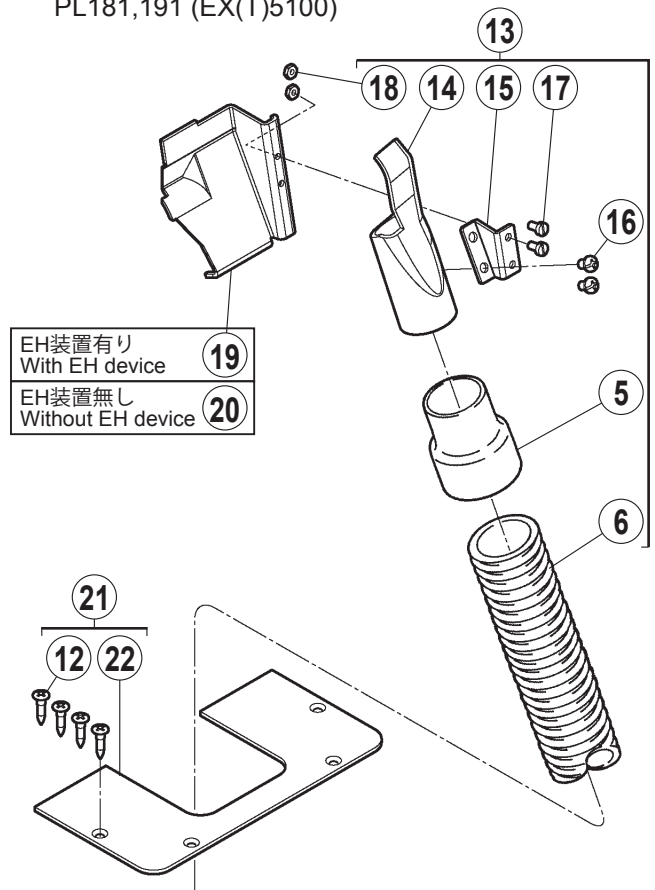
**PL105,155**  
**CONTROL UNIT**

REF.NO.	PART NO.	部品名称	DESCRIPTION	QT.
1	300467-910	制御ユニット (組)	CONTROL UNIT ASSY.	1
2	300033E0	ベンチュリ (組)	VENTURI ASSY.	1
3	6020050	ディストリビュータ	DISTRIBUTOR	1
4	0041110	十字穴ナベ小ネジ /M5 X 6	SCREW	2
5	0045160	六角穴ボルト /M5 X 20	BOLT	2
6	3003810	圧縮バネ	SPRING	2
7	3004650	ブラケット	BRACKET	1
8	0043010	六角ボルト /M5 X 25	BOLT	2
9	0048050	六角ナット /M5	NUT	2
10	2045850	座金	WASHER	2
11	6020080	継手	JOINT	1
12	6010420	継手	JOINT	1
13	300104A0	リントコレクタ (組)	WASTE RECEPTACLE ASSY.	1
14	3001050	リントコレクタ (上)	WASTE RECEPTACLE CAP	1
15	3001060	リントコレクタ (下)	WASTE RECEPTACLE	1
16	3003650	フィルタ受け	FILTER SUPPORT	1
17	300107A0	フィルタ	FILTER	1
18	3001080	フィルタ止め輪	RING	1
19	3001100	ブラケット (B) (組)	BRACKET ASSY.	1
20	3001090	ブラケット (B)	BRACKET	1
21	0043000	六角ボルト /M5 X 50	BOLT	2
22	0048050	六角ナット /M5	NUT	2
23	2045850	座金	WASHER	2
24	0049100	丸木ネジ /5.1	SCREW	2
25	0041130	十字穴ナベ小ネジ /M4 X 20	SCREW	3
26	0048030	六角ナット /M4	NUT	3
27	3034480	座金	WASHER	6
28	600006A0	ホース / φ 16 X 1100	HOSE	1
29	600007A0	ホース	HOSE	1
30	3067330	ピットマンロッド	PITMAN ROD	2
31	3039910	ボールジョイント	JOINT	2
32	0048060	六角ナット /M6	NUT	2
33	2042930	バネ座金	WASHER	2
34	3004680	アクチュエータ	ACTUATOR	2
35	0043200	六角ボルト /M6 X 10	BOLT	3
36	5310010	エアバルブ /3P	AIR VALVE	2
37	3067310	ブラケット	BRACKET	1
38	6010540	ホースニップル	JOINT	2
39	6010520	継手	JOINT	1
40	6010420	継手	JOINT	1
41	6000160	チューブ / φ 6 X 750	TUBE	2
42	6000530	チューブ / φ 6 X 1050	TUBE	1
43	6010870	継手 /PCF6-02	JOINT	1

PL181,191 (EX(T)5200, EX5400, EX(T)3200)

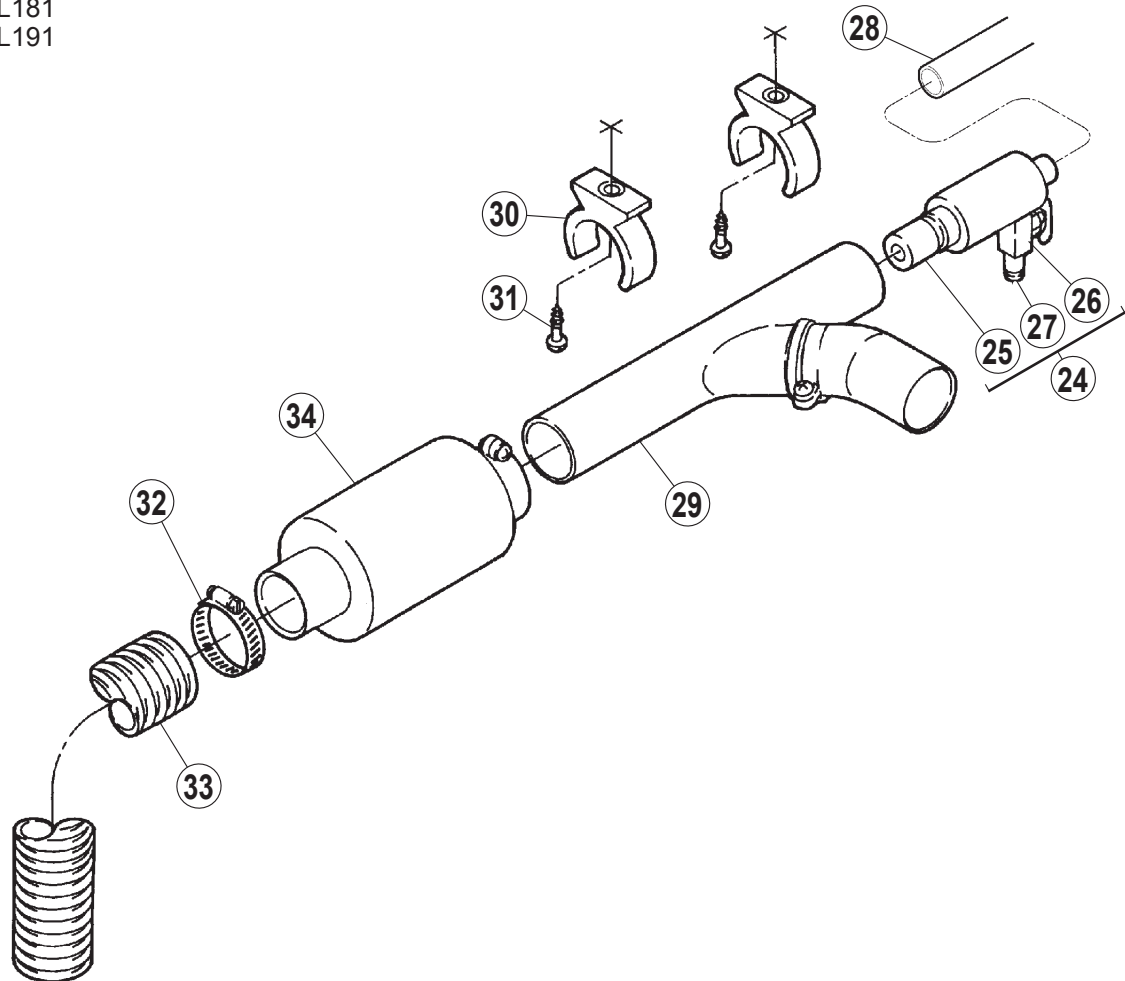


PL181,191 (EX(T)5100)



23

PL181  
PL191





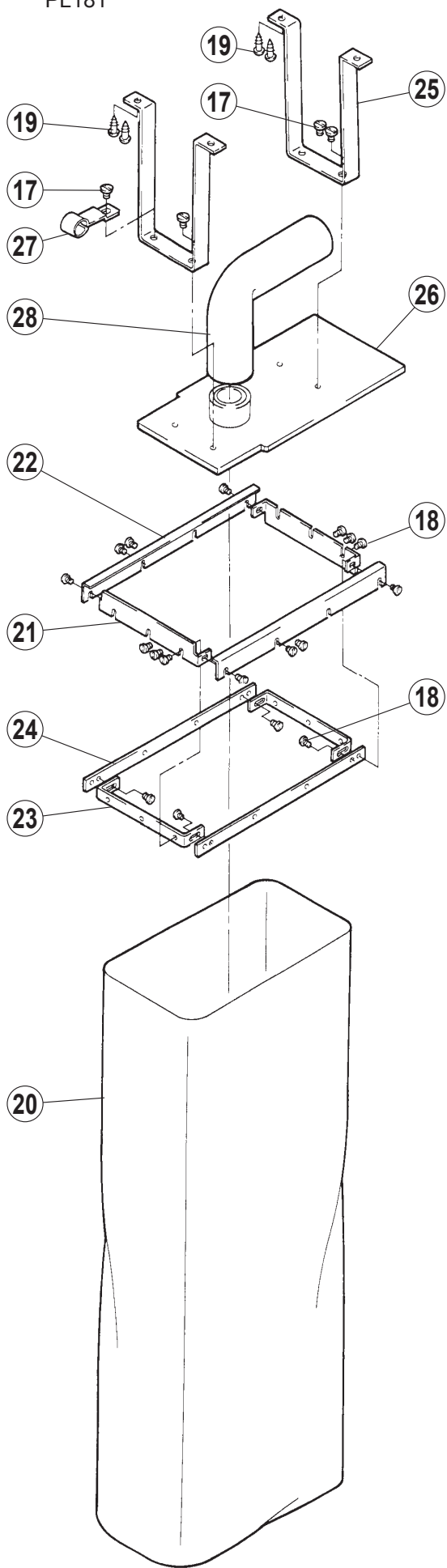
PL181,191  
切屑吸込口、ベンチュリ

PL181,191  
SUCTION PIPE, VENTURI

REF.NO.	PART NO.	部品名称	DESCRIPTION	QT.
1	308329-9U0	切屑吸込口 (組)	SUCTION PIPE ASSY.	1
2	308330-9U0	切屑吸込口 (組)	SUCTION PIPE ASSY.	1
3	212200AUA0	切屑吸入パイプ	SUCTION PIPE	1
4	0070820	ナベ小ネジ /M4 X 8	SCREW	2
5	6001740	カフス	CUFF	1
6	6001780	ダクトホース	DUCT HOSE	1
7	3081170	スペーサ	SPACER	1
8	270012D0	前カバー (左)	FRONT COVER (LEFT)	1
9	270013B0	前カバー (左)	FRONT COVER (LEFT)	1
10	308325-910	切屑受台 (組)	WASTE CHUTE TOP ASSY.	1
11	3081020	切屑受台	WASTE CHUTE TOP	1
12	0049040	丸皿小ネジ /3.5	SCREW	4
13	308492-9U0	切屑吸込口 (組)	SUCTION PIPE ASSY.	1
14	212200BUA0	切屑吸入パイプ	SUCTION PIPE	1
15	3084790	ブラケット	BRACKET	1
16	007018A0	十字穴ナベ小ネジ /M4 X 6	SCREW	2
17	0070100	平小ネジ /M3 X 6	SCREW	2
18	0048190	六角ナット /M3	NUT	2
19	270151B0	前カバー (左)	FRONT COVER (LEFT)	1
20	270151C0	前カバー (左)	FRONT COVER (LEFT)	1
21	305130-910	切屑受台 (組)	WASTE CHUTE TOP ASSY.	1
22	3050190	切屑受台	WASTE CHUTE TOP	1
23	300020-912	ベンチュリセット	VENTURI ASSY.	1
24	300021-910	ベンチュリ (組)	VENTURI ASSY.	1
25	3000150	ベンチュリ	VENTURI	1
26	5260020	絞り弁	VALVE	1
27	6010950	継手	JOINT	1
28	6001760	ホース	HOSE	1
29	6001580	T継手	JOINT	1
30	6040040	チューブクリップ	CLIP	2
31	0049100	丸木ネジ /5.1	SCREW	2
32	6080090	ホースバンド	HOSE BAND	1
33	6001630	ホース	HOSE	1
34	5980031	サイレンサ	SILENCER	1

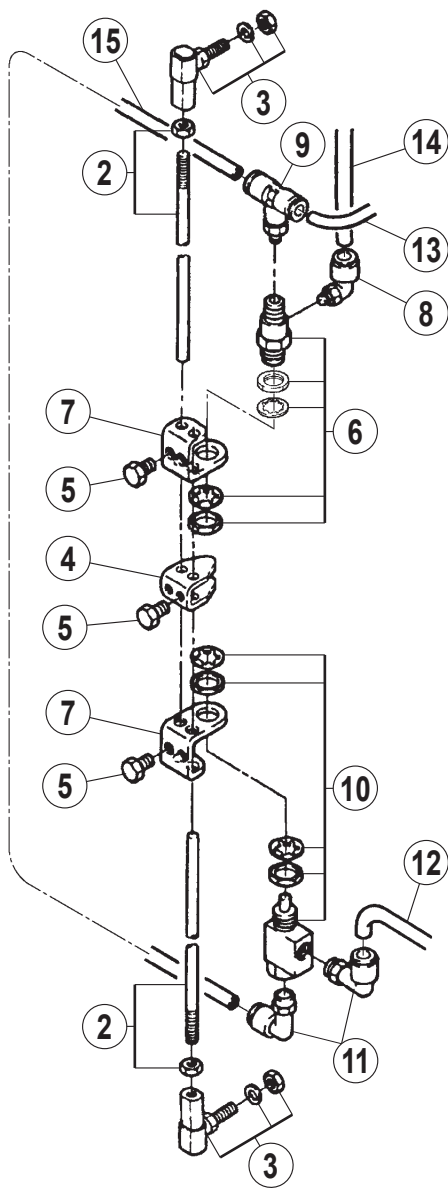
16

PL181



1

PL181  
PL191



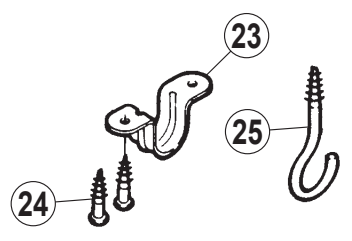
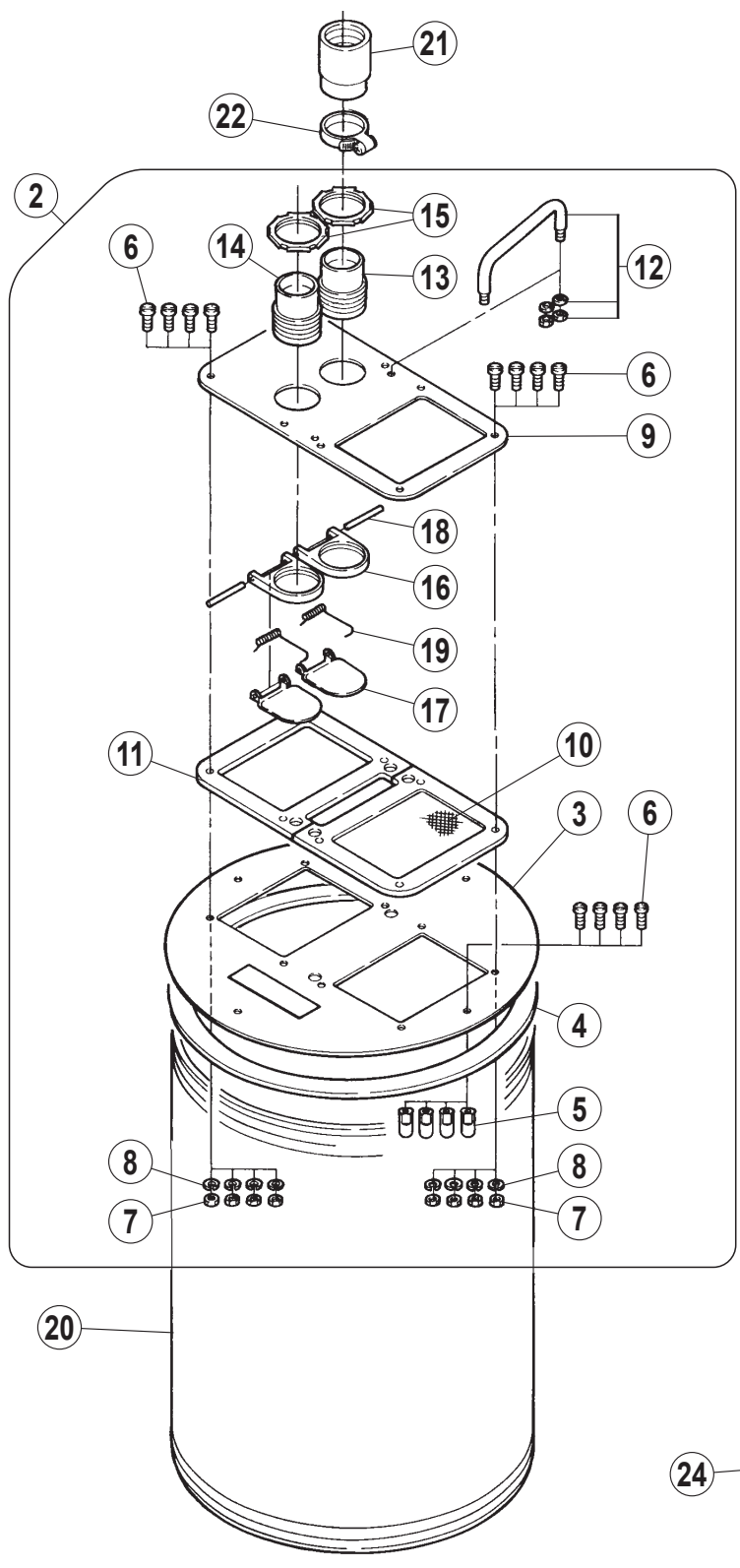
PL181,191  
エアバルブ、集塵袋

PL181,191  
AIR VALVE, DUST BAG

REF.NO.	PART NO.	部品名称	DESCRIPTION	QT.
1	300756-910	エアバルブ (組)	AIR VALVE ASSY.	1
2	3067330	ピットマンロッド	PITMAN ROD	2
3	3039910	ボールジョイント	JOINT	2
4	3004680	アクチュエータ	ACTUATOR	1
5	0043200	六角ボルト /M6 X 10	BOLT	3
6	5310010	エアバルブ /3P	AIR VALVE	1
7	3067310	ブラケット	BRACKET	2
8	601110A0	継手	JOINT	1
9	6012040	継手	JOINT	1
10	5300040	エアバルブ /2P	AIR VALVE	1
11	6010680	継手	JOINT	2
12	6001750	エアチューブ / φ 6 X 700	TUBE	1
13	6000150	エアチューブ / φ 6 X 830	TUBE	1
14	6000530	エアチューブ / φ 6 X 1050	TUBE	1
15	6000260	エアチューブ / φ 6 X 230	TUBE	1
16	305020-910	集塵袋 (組)	DUST BAG ASSY.	1
17	004009-10	平ネジ /C5 X 7.5	SCREW	4
18	0041060	十字穴ナベ小ネジ /M3 X 6	SCREW	18
19	0049110	木ネジ (平) /4.1	SCREW	4
20	3050210	集塵袋	DUST BAG	1
21	3050220	ブラケット	BRACKET	2
22	3050230	ブラケット	BRACKET	2
23	3050240	ブラケット	BRACKET	2
24	3050250	ブラケット	BRACKET	2
25	3050300	ブラケット	BRACKET	2
26	305107-910	ブラケット (組)	BRACKET ASSY.	1
27	3051270	板バネ	FLAT SPRING	1
28	3011240	エルボ	JOINT	1

1

PL191



**PL191**  
**ダストドラム**

**PL191**  
**DUST DRUM**

REF.NO.	PART NO.	部品名称	DESCRIPTION	QT.
1	305136-9U0	ダストドラム (組)	DUST DRUM ASSY.	1
2	300415-9U0	上蓋 (組)	COVER ASSY.	1
3	300390-UA0	蓋本体	COVER /BODY	1
4	3003920	パッキン	GASKET	1
5	3003910	ガイドピン	GUIDE PIN	4
6	0042020	十字穴バインド小ネジ /M5 X 16	SCREW	12
7	0048050	六角ナット /M5	NUT	8
8	3030670	バネ座金	WASHER	8
9	300416-UA0	カバー	COVER	1
10	300407-910	フィルタ	FILTER	1
11	3004040	パッキン	GASKET	1
12	3004090	把手	HANDLE	1
13	3004000	継手	JOINT	1
14	3004170	継手	JOINT	1
15	3004010	ロックナット	NUT	2
16	3004180	継手土台	JOINT SEAT	2
17	3004190	逆流弁	VALVE	2
18	3004200	ピン	PIN	2
19	3004210	ネジリバネ	SPRING	2
20	3004110	ファイバードラム	FIBER DRUM	1
21	30051340	継手	JOINT	1
22	6080111	ホースバンド	HOSE BAND	1
23	3051350	ホース金具	PIPE SADDLE	1
24	0049050	丸木ネジ /4.5	SCREW	2
25	3004120	掛金具	LATCH	1

# インデックス

# INDEX

PART.NO.	PAGE	REF.NO.	PART.NO.	PAGE	REF.NO.	PART.NO.	PAGE	REF.NO.	PART.NO.	PAGE	REF.NO.	PART.NO.	PAGE	REF.NO.
004009-10	17	17	300756-910	17	1									
0041060	17	18	3011240	17	28									
0041110	13	4	3014971	9	5									
0041130	13	25	3014971	11	5									
0042020	19	6	3030670	19	8									
0043000	13	21	3034480	13	27									
0043010	13	8	3039910	9	20									
0043040	9	30	3039910	13	31									
0043040	11	16	3039910	17	3									
0043200	9	18	3050190	15	22									
0043200	13	35	305020-910	17	16									
0043200	17	5	3050210	17	20									
0045150	9	6	3050220	17	21									
0045150	11	6	3050230	17	22									
0045160	13	5	3050240	17	23									
0048030	13	26	3050250	17	24									
0048050	13	9	3050300	17	25									
0048050	13	22	305107-910	17	26									
0048050	19	7	3051270	17	27									
0048060	9	21	305130-910	15	21									
0048060	9	32	3051350	19	23									
0048060	11	18	305136-9U0	19	1									
0048060	13	32	3067310	9	15									
0048190	15	18	3067310	13	37									
0049040	15	12	3067310	17	7									
0049050	19	24	3067330	9	19									
0049100	9	29	3067330	13	30									
0049100	11	15	3067330	17	2									
0049100	13	24	3080370	9	3									
0049100	15	31	3080370	11	3									
0049110	17	19	3081020	15	11									
0070100	15	17	3081170	15	7									
007018A0	15	16	308325-910	15	10									
0070820	15	4	308329-9U0	15	1									
2007280	9	8	308330-9U0	15	2									
2007280	11	8	3084790	15	15									
2017590	9	11	308492-9U0	15	13									
2042930	9	7	5110010	9	2									
2042930	9	22	5110010	11	2									
2042930	11	7	511017-911	9	1									
2042930	13	33	511017-911	11	1									
2045850	13	10	5220071	9	23									
2045850	13	23	5220071	11	9									
2100610	9	31	5220320	9	24									
2100610	11	17	5220320	11	10									
212200AUAO	15	3	5260020	15	26									
212200BUAO	15	14	5300040	17	10									
270012D0	15	8	5310010	9	10									
270013B0	15	9	5310010	13	36									
270151B0	15	19	5310010	17	6									
270151C0	15	20	532006-910	9	9									
3000150	15	25	5980031	15	34									
300020-912	15	23	600006A0	13	28									
300021-910	15	24	600007A0	13	29									
300033E0	13	2	600014A0	9	13									
300104A0	13	13	6000150	17	13									
3001050	13	14	6000160	13	41									
3001060	13	15	6000260	17	15									
300107A0	13	17	6000530	13	42									
3001080	13	18	6000530	17	14									
3001090	13	20	6001580	15	29									
3001100	13	19	6001630	15	33									
3003650	13	16	6001740	15	5									
3003810	13	6	6001750	17	12									
300390-UA0	19	3	6001760	15	28									
3003910	19	5	6001780	15	6									
3003920	19	4	6010020	9	12									
3004000	19	13	6010420	13	12									
3004010	19	15	6010420	13	40									
3004040	19	11	6010430	9	14									
300407-910	19	10	6010490	9	25									
3004090	19	12	6010490	11	11									
3004110	19	20	6010520	13	39									
3004120	19	25	6010530	9	27									
300415-9U0	19	2	6010530	11	13									
300416-UA0	19	9	6010540	13	38									
3004170	19	14	6010680	9	4									
3004180	19	16	6010680	11	4									
3004190	19	17	6010680	17	11									
3004200	19	18	6010870	13	43									
3004210	19	19	6010950	15	27									
3004650	13	7	601110A0	17	8									
300467-910	13	1	6012040	17	9									
3004680	9	16	6020050	13	3									
3004680	13	34	6020080	13	11									
3004680	17	4	6040040	15	30									
3004690	9	17	6080020	9	26									
30051340	19	21	6080020	11	12									
3005900	9	28	6080090	15	32									
3005900	11	14	6080111	19	22									



# ペガサスミシン製造株式会社

本社 〒 553-0002 大阪市福島区鷺洲 5-7-2 TEL (06)6458-4739  
FAX (06)6454-8785

PEGASUS SEWING MACHINE MFG. CO., LTD.

5-7-2, Sagisu, Fukushima-ku, Osaka 553-0002, Japan. Phone : (06)6458-4739  
Telefax : (06)6454-8785

Cat. No. 97330  May 2007

© 1996 PEGASUS SEWING MACHINE MFG. CO., LTD.

このパーツカタログに記載されている内容は、改良のため予告なく変更することがあります。

The description in this PARTS CATALOG is subject to change without prior notice.