

# FR

Fabric tensioner device  
布張りローラー装置  
Machine models  
EX(T)5100 Series

## Parts Catalog



**PEGASUS®**

## パーツカタログの見方

- このパーツカタログは、2007年2月製造中のFR装置の構成部品を次の要領で編集しています。
- 4～17頁には部品を機構別に収録し、左頁が部品の分解図、右頁がパーツリストになっています。また、部品分解図に付されている番号は、パーツリストのREF.NO.（参照番号）を示しています。
- 巻末には部品番号インデックスを記載し、部品番号だけで、その図解・名称などが容易に引き出せます。
- 部品を御注文いただく時は、部品番号を明示してください。なお、このパーツカタログの記載事項は改良により、予告なく変更されることがありますので、あらかじめご了承ください。

## INTRODUCTION

- This parts catalog covers the FR device which are manufactured in February, 2006.
- The components are shown on pages 4 - 17. The illustrations are on left pages and the part numbers on right pages. The illustrated part and its part number are assigned the same reference number.
- The index of part numbers are listed at the back of this book for quick reference.
- When placing an order for any part, please specify the part number. Note that the contents of this book are subject to change for improvement without prior notice.

### 掲載機種 (Models inserted)

#### FR/EX(T)5100 Series

---

FR002

---

FR151

---

---

---

---

---

---

---

---

---

---

---

---

---

---

---

---

---

---

---

---

---

---

## 目次

	頁
FR 装置適用一覧 & 装置構成部品一覧表 .....	2
後ローラー (組) (FR002, FR151) .....	4 ~ 5
前ローラー (組) .....	6 ~ 7
下ローラー (組) (FR002, FR151)	
下ローラー (組) (FR151) .....	8 ~ 9
当定規 (組) ・ ゴム案内 (組) (FR002) .....	10 ~ 11
当定規 (組) ・ ヒザスイッチ (組) (FR151) .....	12 ~ 13
バルブセット (FR151) .....	14 ~ 15
テーブル ・ 切屑受 (組) (FR002, FR151) .....	16 ~ 17
部品番号インデックス .....	18

## TABLE OF CONTENTS

	page
APPLICATIN TABLE & COMPONENT PARTS LIST FOR FR ...	2
REAR ROLLER ASSY. (FR002, FR151) .....	4 ~ 5
FRONT ROLLER ASSY. ....	6 ~ 7
LOWER ROLLER ASSY. (FR002, FR151)	
LOWER ROLLER ASSY. (FR151) .....	8 ~ 9
EGDE GUIDE ASSY. ・ ERASTIC GUIDE ASSY. (FR002) ...	10 ~ 11
EDGE GUIDE ASSY. ・ KNEE SWITCH ASSY. (FR151) .....	12 ~ 13
VALVE SET (FR151) .....	14 ~ 15
TABLE ・ WASTE CHUTE ASSY. (FR002, FR151) ...	16 ~ 17
PARTS NUMBER INDEX .....	18

# 装置適用一覧表 Application table for FR/EX5100 FR/EXT5100

## 特徴 Features

形式 Type	駆動方式 Driving system	操作方法 Operating system	備考 Remarks
FR002	-	-	大口径平ゴム・リブ 付用固定式ローラー Large diameter flat elastic or rib knit
FR151	圧搾空気 Pneumatic	足ペダル・ヒザスイッチ Pedal・Knee switch	大口径リブ付用下・後 ローラー移動式 Movable rear and lower rollers for attaching large diameter rib knit

### 地縫い Plain seaming

	FR 002	FR 151
EX5104	○	○
EX5114	○	○

### 地縫い Plain seaming

	FR 002	FR 151
EXT5104	○	○
EXT5114	○	○

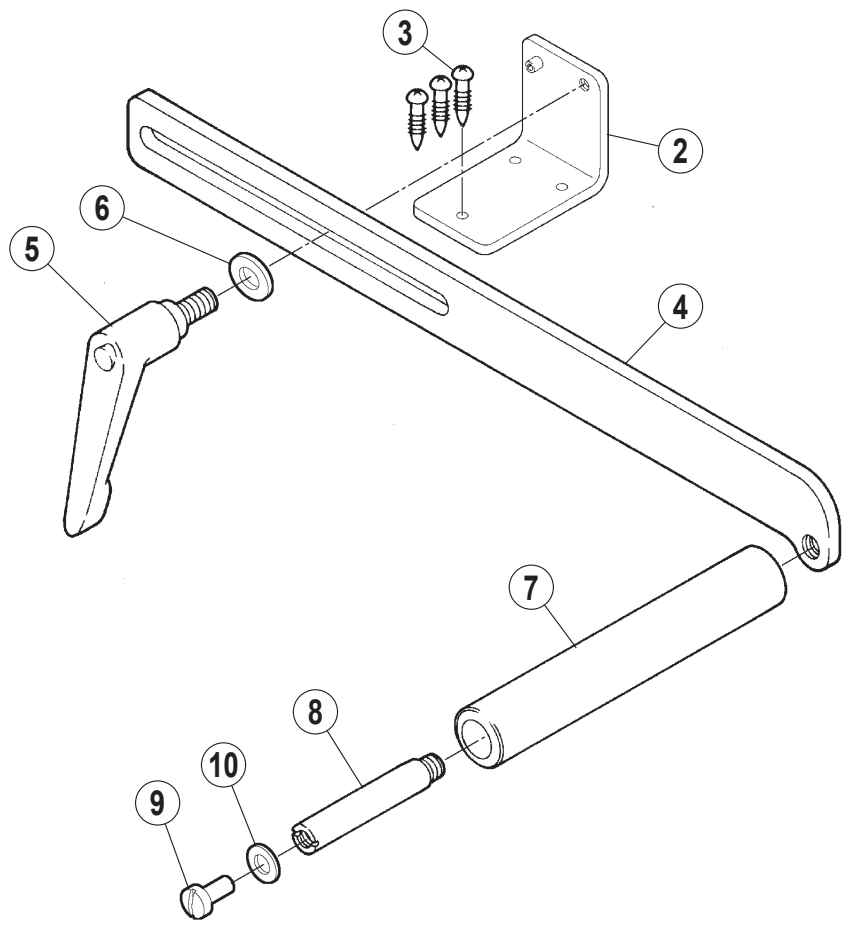
# 装置構成部品一覧表 Component parts list for FR

装置形式 Type	構成部品 Component parts									
	後下ローラー(組) Rear roller assy.	下ローラー(組) Lower roller assy.	前ローラー(組) Front roller assy.	ゴム案内(組) Elastic guide assy.	当定規(組) Edge guide assy.	バルブセット Valve set	ヒザスイッチ(組) Knee switch assy.	継手 Joint	専用部品 Table diagram	Special parts
FR002	308543-910	308541-910	305206-910	302474-910	302500-910	-	-	-	9A20500	302459A9R0
FR151	305211-910	305199A910	305206-910	-	305226A910	302477A910	350645-910	6010890	9A20500	302459A9R0



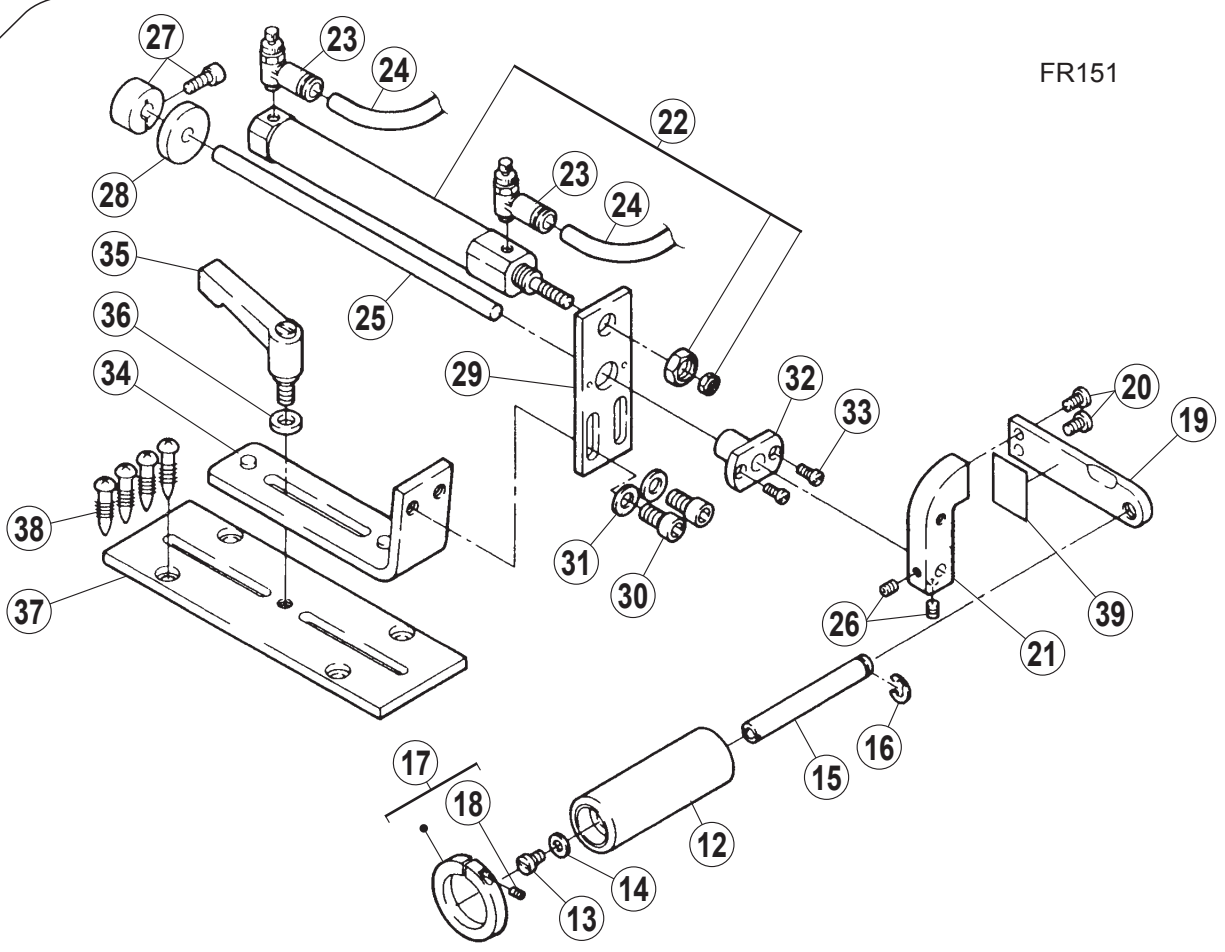
1

FR002



11

FR151



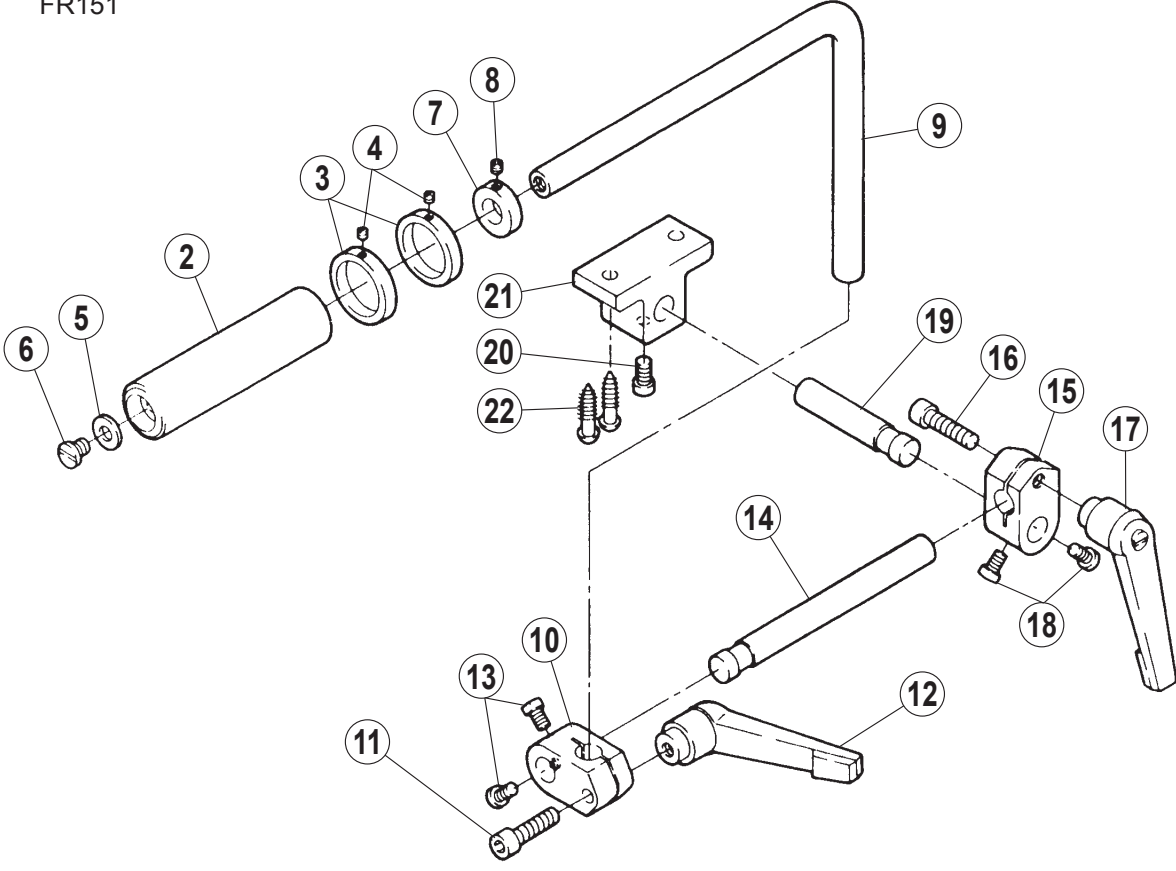
**FR002, FR151**  
**後ローラー (組)**

**FR002, FR151**  
**REAR ROLLER ASSY.**

REF.NO.	PART NO.	部品名称	DESCRIPTION	QT.
1	308543-910	後ローラー (組)	REAR ROLLER ASSY.	1
2	308544-910	ブラケット	BRACKET	1
3	0049050	丸木ネジ /4.5	SCREW	3
4	3024490	ブラケット	BRACKET	1
5	2404820	クランプレバー	CLAMP LEVER	1
6	3033350	座金	WASHER	1
7	3024510	ローラー	ROLLER	1
8	3024520	軸	ROLLER	1
9	0055460	平ネジ /C5 X 10	SCREW	1
10	2400620	座金	WASHER	1
11	305211-910	後ローラー (組)	REAR ROLLER ASSY.	1
12	305212-910	ローラー	ROLLER	1
13	0071300	平小ネジ /M4 X 7	SCREW	1
14	2011850	座金	WASHER	1
15	3052020	軸	SHAFT	1
16	2025220	止め輪	RING	1
17	305205-920	生地ガイド	HING	1
18	0070730	六角穴止ネジ /M3 X 5	SCREW	1
19	3052090	アーム	ARM	1
20	0071300	平小ネジ /M4 X 7	SCREW	2
21	3052100	ブラケット	BRACKET	1
22	5131070	エアシリンダ	AIR CYLINDER	1
23	5270020	スピードコントローラ	SPEED CONTROLLER	2
24	6001750	チューブ / φ 6 X 700	TUBE	2
25	3052250	軸	SHAFT	1
26	0045380	六角穴止ネジ /M4 X 6	SCREW	2
27	2404750	カラー	CILLAR	1
28	2404810	ウレタンワッシャ	URETHAN WASHER	1
29	3052150	ブラケット	BRACKET	1
30	0040260	六角穴ボルト /M6 X 12	BOLT	2
31	3033350	座金	WASHER	2
32	2404730	リニアブッシュ	BUSHING	1
33	0070110	平小ネジ /M3 X 8	SCREW	2
34	305216-910	ブラケット	BRACKET	1
35	2404820	クランプレバー	CLAMP LEVER	1
36	2007280	座金	WASHER	1
37	3052180	土台	BRACKET	1
38	0049050	丸木ネジ /4.5	SCREW	4
39	9A30690	ケガ注意ラベル	CAUTION LABEL	1

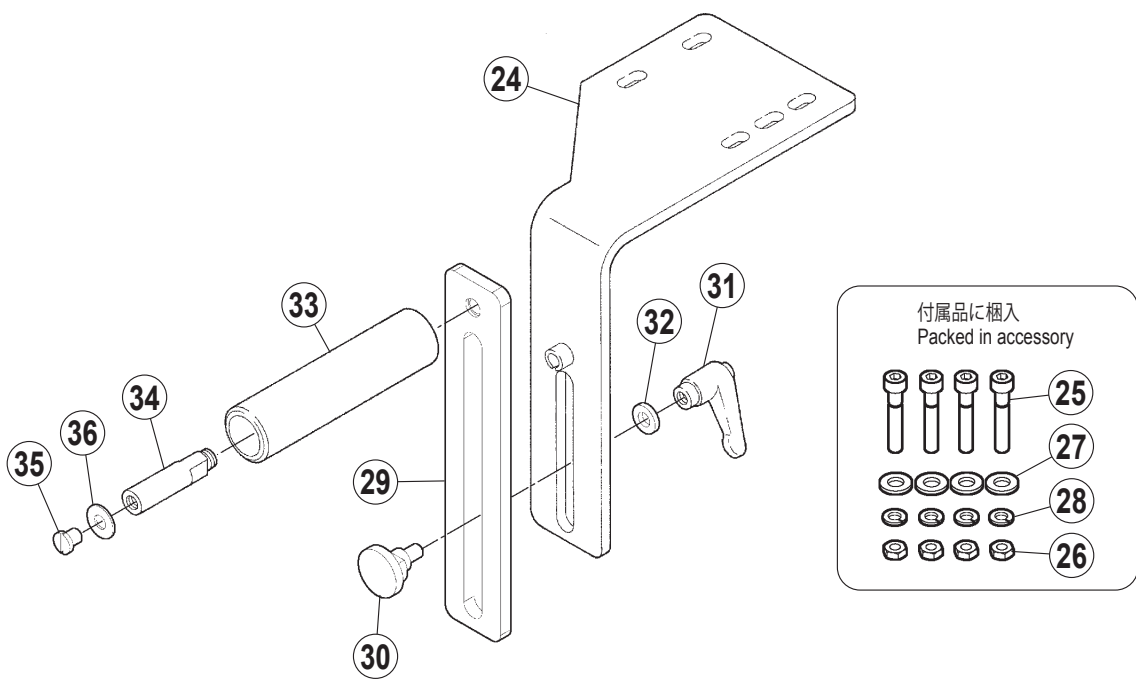
1

FR002  
FR151



23

FR002





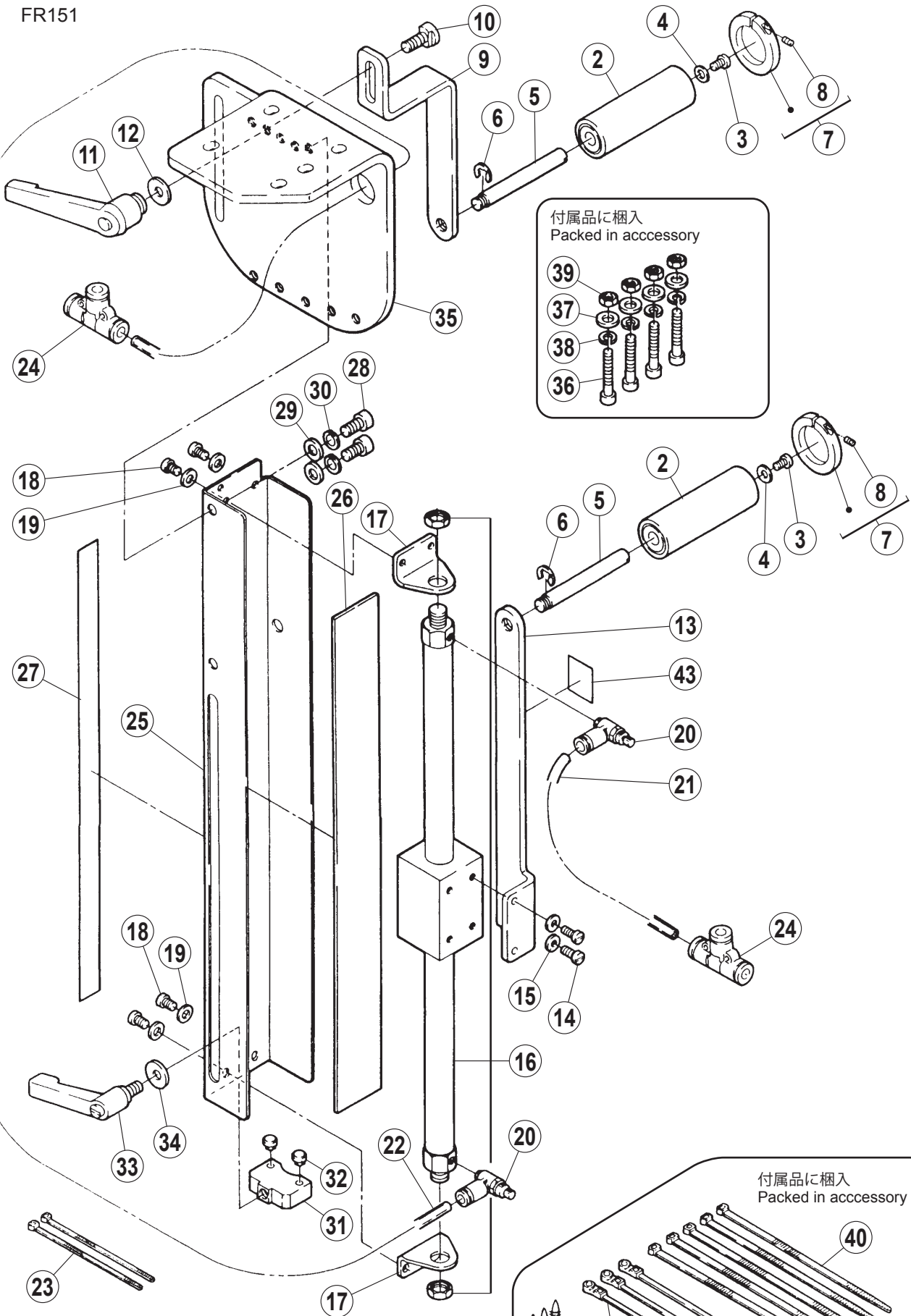
**FR002, FR151**  
**前ローラー (組) ・ 下ローラー (組)**

**FR002, FR151**  
**FRONT ROLLER ASSY. ・ LOWER ROLLER ASSY.**

REF.NO.	PART NO.	部品名称	DESCRIPTION	QT.
1	305206-910	前ローラー (組)	FRONT ROLLER ASSY.	1
2	2590360	ローラー	ROLLER	1
3	2590380	カラー	COLLAR	2
4	0045540	六角穴止ネジ /M3 X 3	SCREW	2
5	2045200	座金	WASHER	1
6	0053320	平ネジ / C 10 X 7	SCREW	1
7	2590140	カラー	COLLAR	1
8	0045430	六角穴止ネジ /M4 X 4	SCREW	1
9	3069260	軸	SHAFT	1
10	2590060	継手	JOINT	1
11	0045110	六角穴ボルト /M6 X 25	BOLT	1
12	259015A0	クランプレバー	CLAMP LEVER	1
13	0070680	六角ボルト /M5 X 10	BOLT	2
14	3052190	軸	SHAFT	1
15	259006A0	継手	JOINT	1
16	0045110	六角穴ボルト /M6 X 25	BOLT	1
17	259015A0	クランプレバー	CLAMP LEVER	1
18	0070680	六角ボルト /M5 X 10	BOLT	2
19	259005B0	軸	SHAFT	1
20	0070680	六角ボルト /M5 X 10	BOLT	1
21	2590040	ブラケット	BRACKET	1
22	0049050	丸木ネジ /4.5	SCREW	2
23	308541-910	下ローラー (組)	LOWER ROLLER ASSY.	1
24	308542-910	ブラケット	BRACKET	1
25	0045020	六角穴ボルト /M5 X 30	BOLT	4
26	0048200	六角ナット /M5	BOLT	4
27	3033350	座金	WASHER	4
28	3030670	バネ座金	WASHER	4
29	3068290	ブラケット	BRACKET	1
30	306830B	段ネジ /M6	SCREW	1
31	3085480	クランプレバー	CLAMP LEVER	1
32	2007280	座金	WASHER	1
33	302445A0	ローラー	ROLLER	1
34	302444A0	軸	SHAFT	1
35	0053320	平ネジ / C 10 X 7	SCREW	1
36	2045200	座金	WASHER	1

1

FR151



付属品に梱入  
Packed in accessory

39  
37  
38  
36

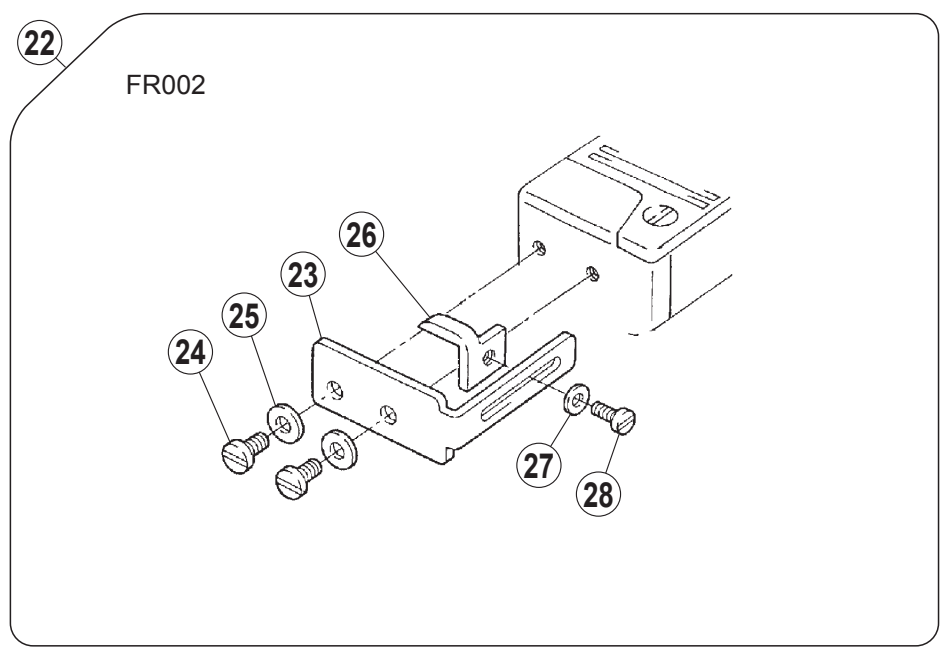
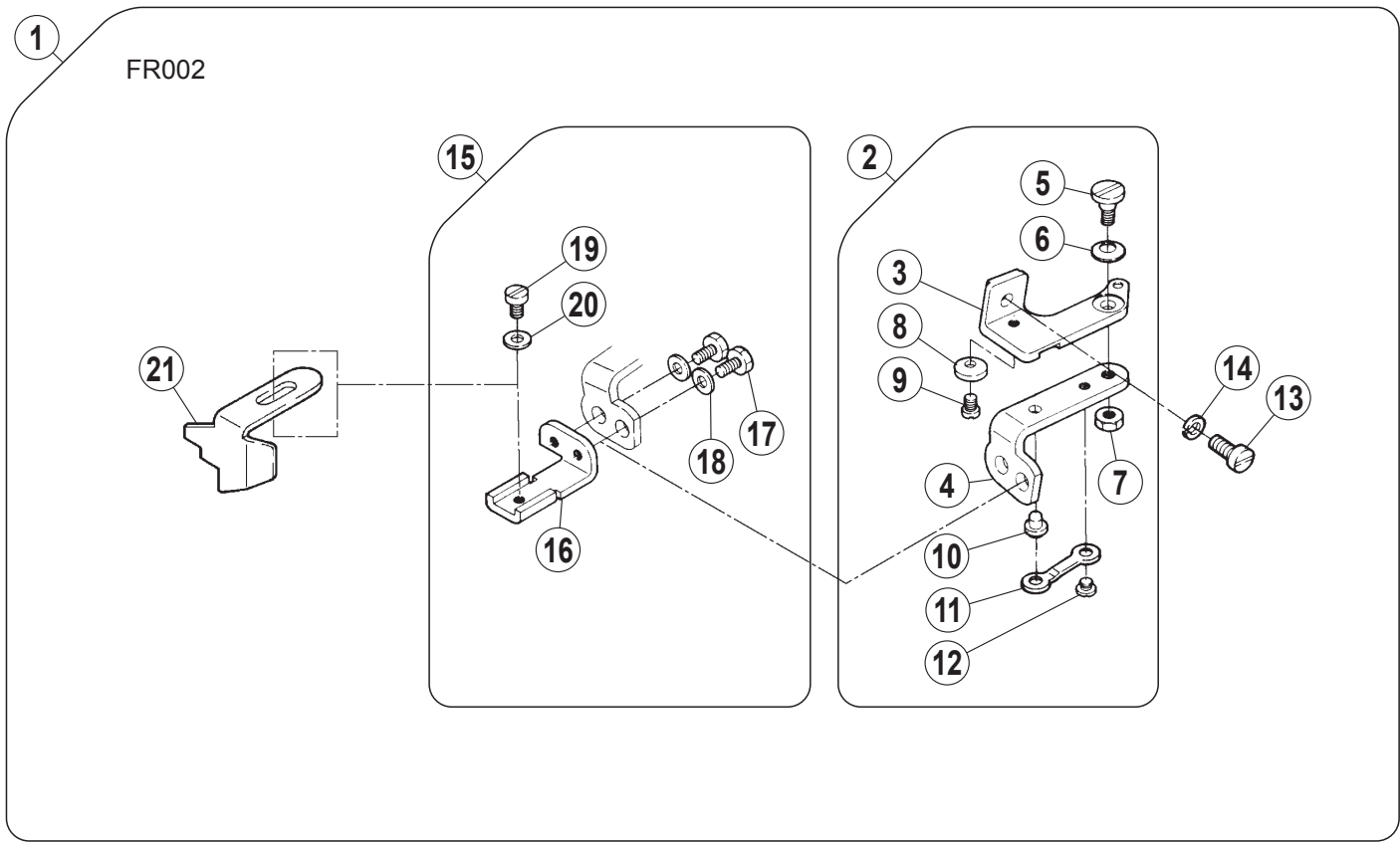
付属品に梱入  
Packed in accessory

40  
42  
41

FR151  
下ローラー (組)

FR151  
LOWER ROLLER ASSY.

REF.NO.	PART NO.	部品名称	DESCRIPTION	QT.
1	305199A910	下ローラー (組)	LOWER ROLLER ASSY.	1
2	305200-910	ローラー	ROLLER	2
3	0071300	平小ネジ /M4 X 7	SCREW	2
4	2011850	座金	WASHER	2
5	3052020	軸	SHAFT	2
6	2025220	止め輪	RING	2
7	305205-920	生地ガイド	FABLIC GUIDE	2
8	0070730	六角穴止ネジ /M3 X 5	SCREW	2
9	3052030	ブラケット	BRACKET	1
10	0072800	段ネジ /M6	SCREW	1
11	259015A0	クランプレバー	CLAMP LEVER	1
12	2040230	座金	WASHER	1
13	3052200	ブラケット	BRACKET	1
14	0070200	平小ネジ /M4 X 10	SCREW	2
15	2011850	座金	WASHER	2
16	5140010	ロッドレスシリンダ	CYLINDER	1
17	3052210	ブラケット	BRACKET	2
18	0071300	平小ネジ /M4 X 7	SCREW	4
19	2011850	座金	WASHER	4
20	5270020	スピードコントローラ	SPEED CONTROLLER	2
21	6000320	チューブ / φ 6 X 500	TUBE	1
22	6001010	チューブ / φ 6 X 1010	TUBE	1
23	7480020	束線バンド	BAND	2
24	6011200	継手	JOINT	2
25	3052240	ハウジング	HOUSING	1
26	3052230	スライダースシート	SHEET	1
27	3506650	目盛シール	SEAL	1
28	0040260	六角穴ボルト /M6 X 12	BOLT	2
29	3033350	座金	WASHER	2
30	2042930	バネ座金	WASHER	2
31	3052220	ストッパ	STOPPER	1
32	2403050	防振ゴム	RUBBER CUSHION	2
33	2404820	クランプレバー	CLAMP LEVER	1
34	2040230	座金	WASHER	1
35	3052040	ブラケット	BRACKET	1
36	0045020	六角穴ボルト /M5 X 30	BOLT	4
37	3033350	座金	WASHER	4
38	3030670	バネ座金	WASHER	4
39	0048200	六角ナット /M5	NUT	4
40	7480150	束線バンド	BAND	5
41	0049200	木ネジ /3.1	SCREW	3
42	7480420	束線バンド	BAND	3
43	9A30690	ケガ注意ラベル	CAUTION LABEL	1



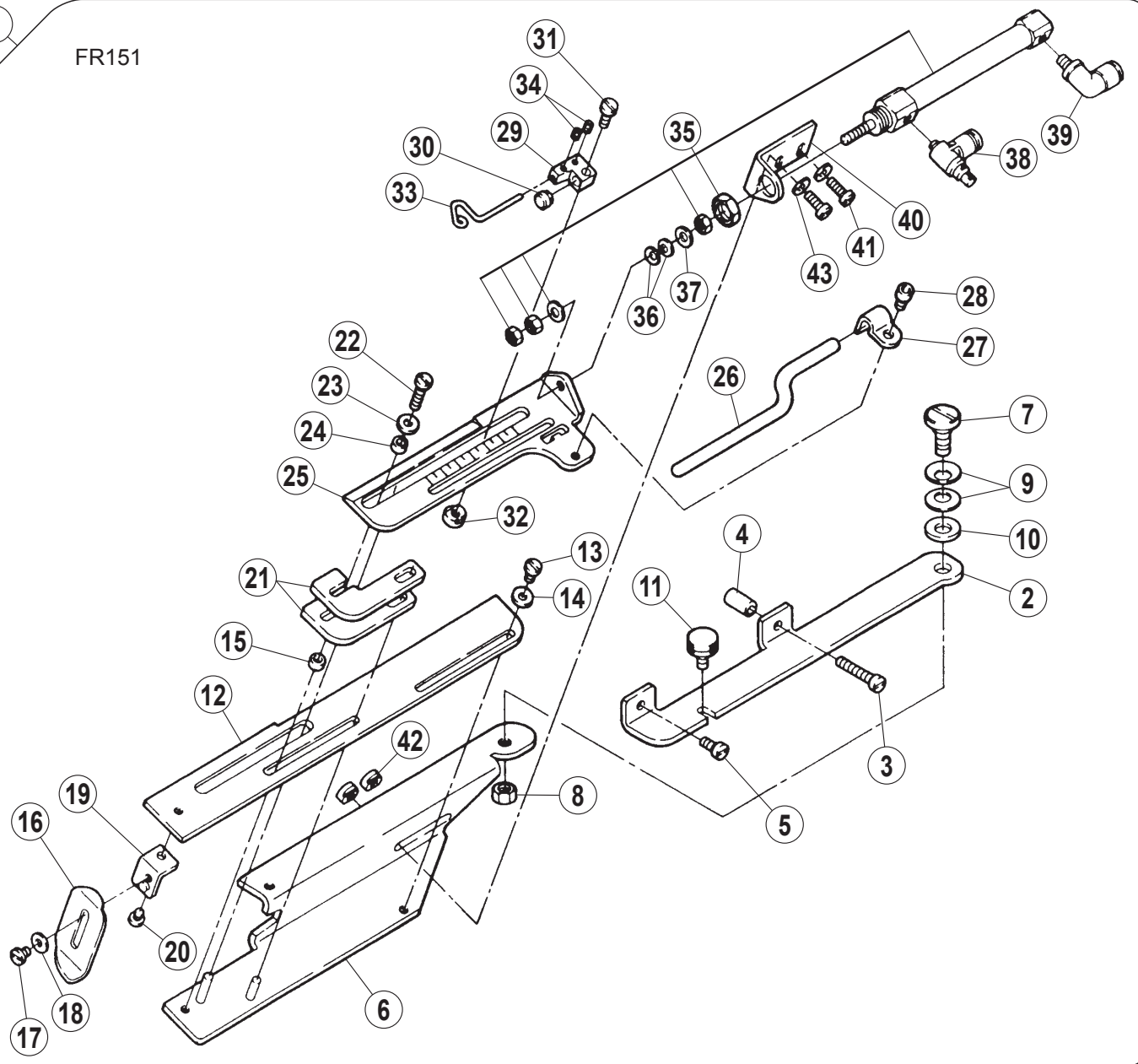
**FR002**  
**当定規 (組)・ゴム案内 (組)**

**FR002**  
**EGDE GUIDE ASSY.・ERASTIC GUIDE ASSY.**

REF.NO.	PART NO.	部品名称	DESCRIPTION	QT.
1	302500-910	当定規 (組)	EDGE GUIDE ASSY.	1
2	2106850	ブラケット (組)	BRACKET ASSY.	1
3	2106800	ブラケット	BRACKET	1
4	2106810	ヒンジ	HINGE	1
5	0051840	段ネジ /C5	SCREW	1
6	2011910	皿バネ	SPRING	1
7	0030440	六角ナット /C5	NUT	1
8	2106820	座金	WASHER	1
9	0050530	平小ネジ /C4 X 4.8	SCREW	1
10	2106830	ピン	PIN	1
11	2106840	板バネ	FLAT SPRING	1
12	0029060	平小ネジ /C4 X 2.6	SCREW	1
13	007021A0	十字穴ナベ小ネジ /M4 X 12	SCREW	1
14	2022860	バネ座金	WASHER	1
15	2106860	ブラケット (組)	BRACKET ASSY.	1
16	2106870	ブラケット	BRACKET	1
17	0050880	六角ボルト /C4 X 7.5	BOLT	2
18	1670660	座金	WASHER	2
19	0012020	平小ネジ /C4 X 7	SCREW	1
20	1670660	座金	WASHER	1
21	3024480	当定規	EDGE GUIDE	1
22	302474-910	ゴム案内 (組)	ERASTIC GUIDE ASSY.	1
23	3024550	ブラケット	BRACKET	1
24	007018A0	十字穴ナベ小ネジ /M4 X 6	SCREW	2
25	2011850	座金	WASHER	2
26	3024560	ゴム案内	ERASTIC GUIDE	1
27	0050120	平ネジ /C3 X 5.5	SCREW	1
28	2028750	座金	WASHER	1

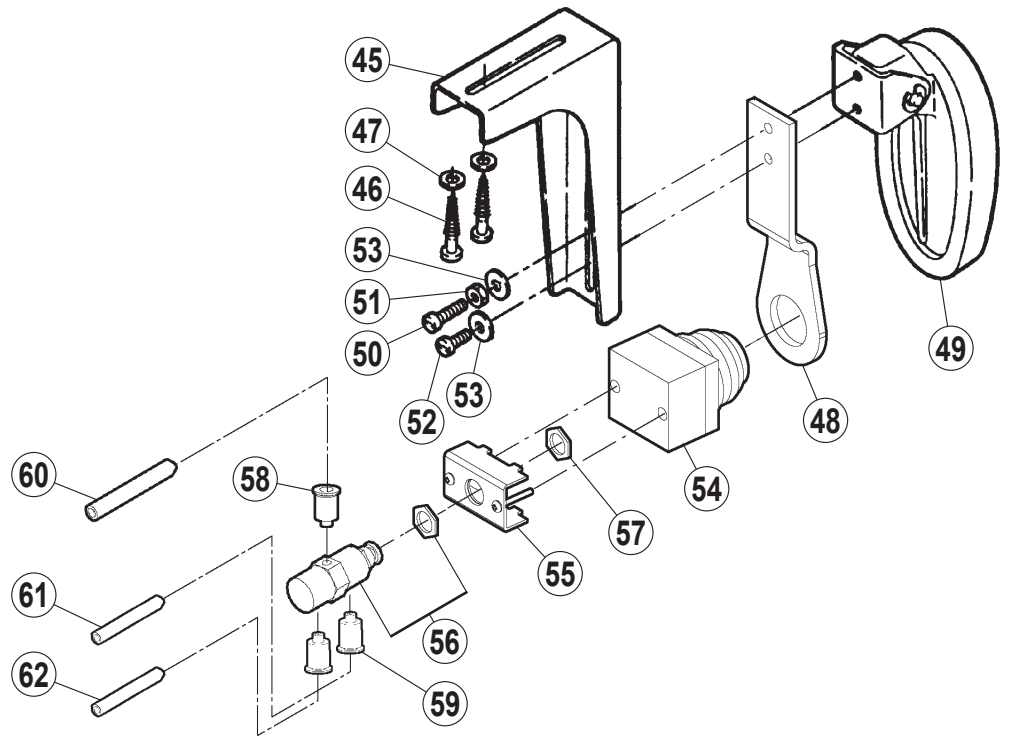
1

FR151



44

FR151



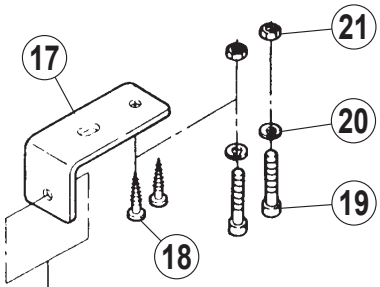
FR151  
当定規 (組)・膝スイッチ (組)

FR151  
EDGE GUIDE ASSY.・KNEE SWITCH ASSY.

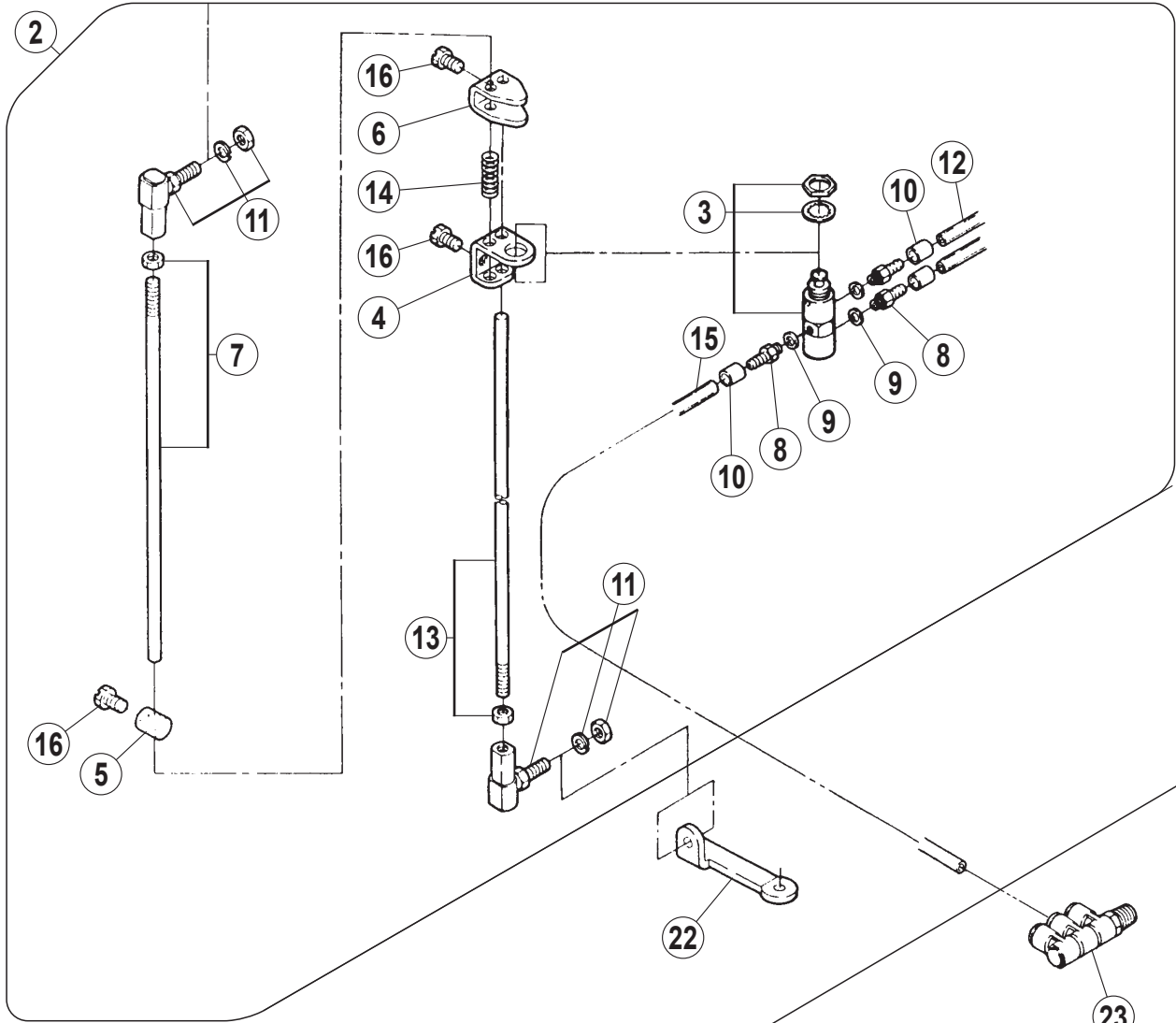
REF.NO.	PART NO.	部品名称	DESCRIPTION	QT.
1	305226A910	当定規 (組)	EDGE GUIDE ASSY.	1
2	3052270	土台	BRACKET	1
3	0070260	平小ネジ /M4 X 25	SCREW	1
4	2403320	スペーサ	SPACER	1
5	0070200	平小ネジ /M4 X 10	SCREW	1
6	305228-910	ブラケット	BRACKET	1
7	0071600	段ネジ /M6	SCREW	1
8	0048180	六角ナット /M6	NUT	1
9	2048880	皿バネ	SPRING	2
10	2060550	座金	WASHER	1
11	0W00128-20	段付ネジ /W2	SCREW	1
12	3052300	プレート	PLATE	1
13	0071300	平小ネジ /M4 X 7	SCREW	1
14	2011850	座金	WASHER	1
15	3052340	スペーサ	SPACER	1
16	3052310	ガイド (左)	GUIDE (LEFT)	1
17	0071430	ナベ小ネジ /M4 X 5.5	SCREW	1
18	2011850	座金	WASHER	1
19	3052320	ブラケット	BRACKET	1
20	0071430	ナベ小ネジ /M4 X 5.5	SCREW	1
21	3052330	ガイド (右)	GUIDE (RIGHT)	2
22	0070240	平小ネジ /M4 X 18	平小ネジ	1
23	2011850	座金	WASHER	1
24	2052340	スペーサ	SPACER	1
25	3052350	セパレーター板	SEPARATER	1
26	3052360	補助ガイド	AUXILIARY GUIDE	1
27	3503360	止め具	LATCH	1
28	0045270	六角穴ボルト /M4 X 8	BOLT	1
29	3052380	ストッパ	STOPPER	1
30	2403050	防振ゴム	RUBBER CUSHION	1
31	0070210	平小ネジ /M4 X 12	SCREW	1
32	0072810	丸ナット /M4	NUT	1
33	3052390	カール防止バネ	SPRING	1
34	0045540	六角穴止ネジ /M3 X 3	SCREW	2
35	5131080	エアシリンダ	AIR CYLINDER	1
36	2109300	座金	WASHER	2
37	2011850	座金	WASHER	2
38	5270060	スピードコントローラ	SPEED CONTROLLER	1
39	6010970	継手	JOINT	1
40	3052370	ブラケット	BRACKET	1
41	0070210	平小ネジ /M4 X 12	SCREW	2
42	0072810	丸ナット /M4	NUT	2
43	2011850	座金	WASHER	2
44	350645-910	膝スイッチ (組)	KNEE SWITCH ASSY.	1
45	0001970	ブラケット	BRACKET	1
46	0049100	丸木ネジ /5.1	SCREW	2
47	2045850	座金	WASHER	2
48	3506430	ブラケット	BRACKET	1
49	3002200	バルブアクチュエータ (組)	VALVE ACTUATOR ASSY.	1
50	0051830	平ネジ /C5 X 17	SCREW	1
51	0030440	六角ナット /C5	NUT	1
52	0051180	平ネジ /C5 X 12	SCREW	1
53	1371420	座金	WASHER	2
54	7E2004A0000	スイッチ	SWITCH	1
55	6A028100000	ブラケット	BRACKET	1
56	5320010	エアーバルブ	AIR VALVE	1
57	1D001400000	六角ナット /M12	NUT	1
58	6011150	継手	JOINT	1
59	6011070	継手	JOINT	2
60	6000320	チューブ / φ 6 X 500	TUBE	1
61	6000780	チューブ / φ 4 X 700	TUBE	1
62	6000770	チューブ / φ 4 X 550	TUBE	1

1

FR151



2



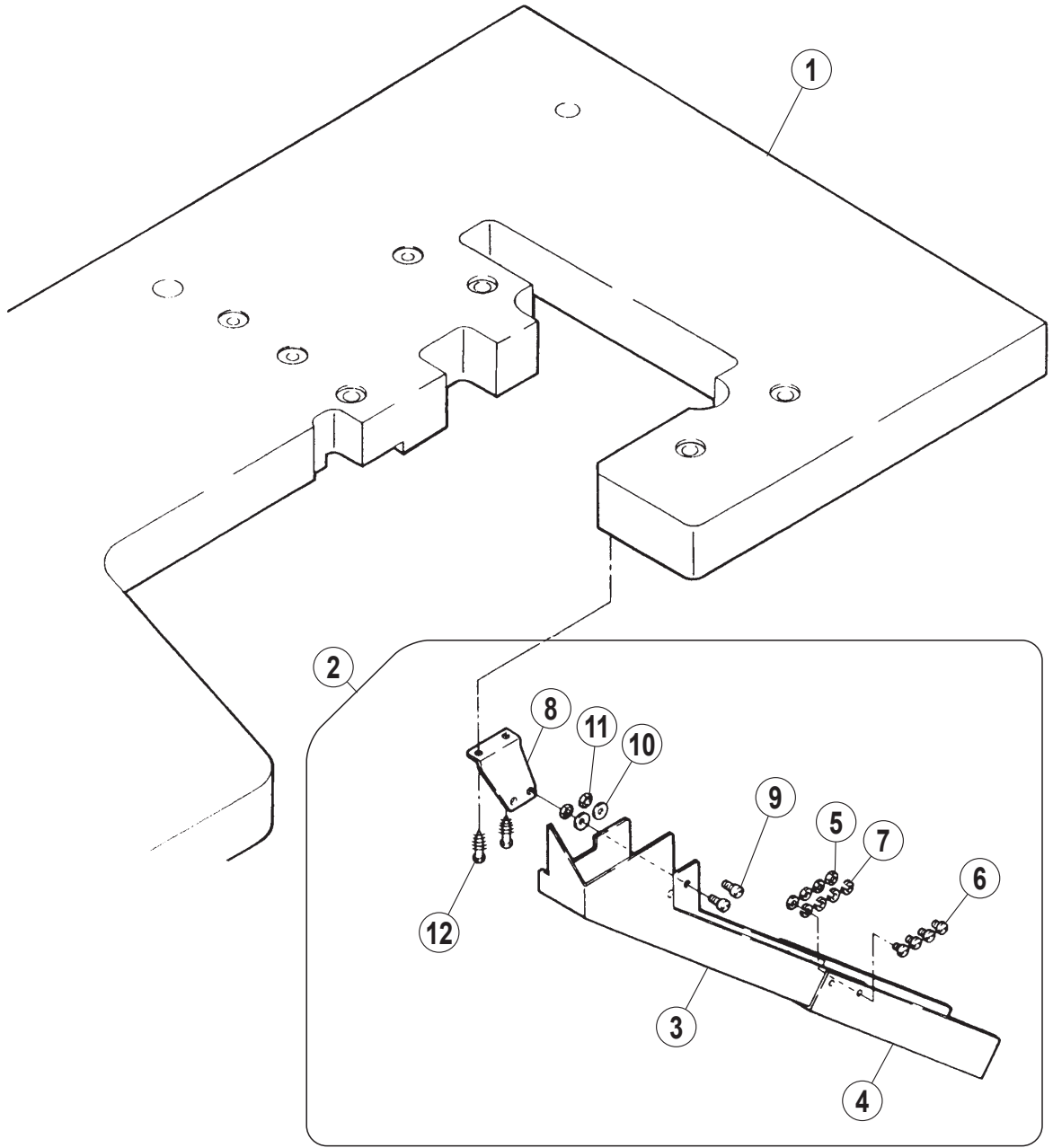


## FR151 バルブセット

## FR151 VALVE SET

REF.NO.	PART NO.	部品名称	DESCRIPTION	QT.
1	302477A910	バルブセット	VALVE SET	1
2	532007-910	エアバルブ (組)	AIR VALVE ASSY.	1
3	5320010	エアーバルブ	AIR VALVE	1
4	3067310	ブラケット	BRACKET	1
5	3004690	ストッパ	STOPPER	1
6	3004680	アクチュエータ	ACTUATOR	1
7	3067330	ピットマンロッド	PITMAN ROD	1
8	6010020	継手	JOINT	3
9	2017590	座金	WASHER	3
10	6010430	スリーブ	SLEEVE	3
11	3039910	ボールジョイント	JOINT	2
12	6000150	チューブ / φ 6 X 830	TUBE	2
13	306733A0	ピットマンロッド	PITMAN ROD	1
14	1375580	圧縮バネ	SPRING	1
15	6000240	チューブ / φ 6 X 200	TUBE	1
16	0043200	六角ボルト /M6 X 10	BOLT	3
17	3024690	ブラケット	BRACKET	1
18	0049210	木ネジ /5.8	SCREW	2
19	0045020	六角穴ボルト /M5 X 30	BOLT	2
20	3030670	バネ座金	WASHER	2
21	0048200	六角ナット /M5	NUT	2
22	3024700	ブラケット	BRACKET	1
23	6010890	継手	JOINT	1

FR002  
FR151



FR002, FR151  
 テーブル・切屑受 (組)

FR002, FR151  
 TABLE・WASTE CHUTE ASSY.

REF.NO.	PART NO.	部品名称	DESCRIPTION	QT.
1	9A90500	テーブル	TABLE	1
2	202459A9R0	切屑受 (組)	WASTE CHUTE ASSY.	1
3	302453-RA0	切屑受	WASTE CHUTE	1
4	302454-RA0	切屑受	WASTE CHUTE	1
5	0030440	六角ナット /C5	NUT	4
6	0054530	平ネジ /C5 X 6.5	SCREW	4
7	3030670	バネ座金	WASHER	4
8	3053600	ブラケット	BRACKET	1
9	0041090	十字穴バインド小ネジ /M4 X 10	SCREW	2
10	2401040	座金	WASHER	2
11	0048210	六角ナット /M4	NUT	2
12	0049050	丸木ネジ /4.5	SCREW	2

# インデックス

# INDEX

PART.NO.	PAGE	REF.NO.	PART.NO.	PAGE	REF.NO.	PART.NO.	PAGE	REF.NO.	PART.NO.	PAGE	REF.NO.	PART.NO.	PAGE	REF.NO.
0001970	13	45	2025220	9	6	3052240	9	25						
0012020	11	19	2028750	11	28	3052250	5	25						
0029060	11	12	2040230	9	12	305226A910	13	1						
0030440	11	7	2040230	9	34	3052270	13	2						
0030440	13	51	2042930	9	30	305228-910	13	6						
0030440	17	5	2045200	7	5	3052300	13	12						
0040260	5	30	2045200	7	36	3052310	13	16						
0040260	9	28	2045850	13	47	3052320	13	19						
0041090	17	9	2048880	13	9	3052330	13	21						
0043200	15	16	2052340	13	24	3052340	13	15						
0045020	7	25	2060550	13	10	3052350	13	25						
0045020	9	36	2106800	11	3	3052360	13	26						
0045020	15	19	2106810	11	4	3052370	13	40						
0045110	7	11	2106820	11	8	3052380	13	29						
0045110	7	16	2106830	11	10	3052390	13	33						
0045270	13	28	2106840	11	11	3053600	17	8						
0045380	5	26	2106850	11	2	3067310	15	4						
0045430	7	8	2106860	11	15	3067330	15	7						
0045540	7	4	2106870	11	16	306733A0	15	13						
0045540	13	34	2109300	13	36	3068290	7	29						
0048180	13	8	2400620	5	10	306830B	7	30						
0048200	7	26	2401040	17	10	3069260	7	9						
0048200	9	39	2403050	9	32	308541-910	7	23						
0048200	15	21	2403050	13	30	308542-910	7	24						
0048210	17	11	2403320	13	4	308543-910	5	1						
0049050	5	3	2404730	5	32	308544-910	5	2						
0049050	5	38	2404750	5	27	3085480	7	31						
0049050	7	22	2404810	5	28	3503360	13	27						
0049050	17	12	2404820	5	5	3506430	13	48						
0049100	13	46	2404820	5	35	350645-910	13	44						
0049200	9	41	2404820	9	33	3506650	9	27						
0049210	15	18	2590040	7	21	5131070	5	22						
0050120	11	27	259005B0	7	19	5131080	13	35						
0050530	11	9	2590060	7	10	5140010	9	16						
0050880	11	17	259006A0	7	15	5270020	9	20						
0051180	13	52	2590140	7	7	5270020	5	23						
0051830	13	50	259015A0	7	12	5270060	13	38						
0051840	11	5	259015A0	7	17	5320010	13	56						
0053320	7	6	259015A0	9	11	5320010	15	3						
0053320	7	35	2590360	7	2	532007-910	15	2						
0054530	17	6	2590380	7	3	6000150	15	12						
0055460	5	9	3002200	13	49	6000240	15	15						
0070110	5	33	3004680	15	6	6000320	9	21						
007018A0	11	24	3004690	15	5	6000320	13	60						
0070200	9	14	302444A0	7	34	6000770	13	62						
0070200	13	5	302445A0	7	33	6000780	13	61						
0070210	13	31	3024480	11	21	6001010	9	22						
0070210	13	41	3024490	5	4	6001750	5	24						
007021A0	11	13	3024510	5	7	6010020	15	8						
0070240	13	22	3024520	5	8	6010430	15	10						
0070260	13	3	302453-RA0	17	3	6010890	15	23						
0070680	7	13	302454-RA0	17	4	6010970	13	39						
0070680	7	18	3024550	11	23	6011070	13	59						
0070680	7	20	3024560	11	26	6011150	13	58						
0070730	5	18	3024690	15	17	6011200	9	24						
0070730	9	8	3024700	15	22	6A028100000	13	55						
0071300	5	13	302474-910	11	22	7480020	9	23						
0071300	5	20	302477A910	15	1	7480150	9	40						
0071300	9	3	302500-910	11	1	7480420	9	42						
0071300	9	18	3030670	7	28	7E2004A0000	13	54						
0071300	13	13	3030670	9	38	9A30690	5	39						
0071430	13	17	3030670	15	20	9A30690	9	43						
0071430	13	20	3030670	17	7	9A90500	17	1						
0071600	13	7	3033350	5	6									
0072800	9	10	3033350	5	31									
0072810	13	32	3033350	7	27									
0072810	13	42	3033350	9	29									
0W00128-20	13	11	3033350	9	37									
1371420	13	53	3039910	15	11									
1375580	15	14	305199A910	9	1									
1670660	11	18	305200-910	9	2									
1670660	11	20	3052020	5	15									
1D001400000	13	57	3052020	9	5									
2007280	5	36	3052030	9	9									
2007280	7	32	3052040	9	35									
2011850	5	14	305205-920	5	17									
2011850	9	4	305205-920	9	7									
2011850	9	15	305206-910	7	1									
2011850	9	19	3052090	5	19									
2011850	11	25	3052100	5	21									
2011850	13	14	305211-910	5	11									
2011850	13	18	305212-910	5	12									
2011850	13	23	3052150	5	29									
2011850	13	37	305216-910	5	34									
2011850	13	43	3052180	5	37									
2011910	11	6	3052190	7	14									
2017590	15	9	3052200	9	13									
2022860	11	14	3052210	9	17									
202459A9R0	17	2	3052220	9	31									
2025220	5	16	3052230	9	26									







# ペガサスミシン製造株式会社

本社 〒 553-0002 大阪市福島区鷺洲 5-7-2 TEL (06)6458-4739  
FAX (06)6454-8785

PEGASUS SEWING MACHINE MFG. CO., LTD.

5-7-2, Sagisu, Fukushima-ku, Osaka 553-0002, Japan. Phone : (06)6458-4739  
Telefax : (06)6454-8785

Cat. No. 97520  February 2007

© 1997 PEGASUS SEWING MACHINE MFG. CO., LTD.

このパーツカタログに記載されている内容は、改良のため予告なく変更することがあります。

The description in this PARTS CATALOG is subject to change without prior notice.