

KS/KH

Chain cutter device for M Series
M Series チェーンカッタ装置

Parts Catalog



PEGASUS®

パーツカタログの見方

- このパーツカタログは、2005年09月製造中のKS/KH装置の構成部品を次の要領で編集しています。
- 4～7頁には部品を機構別に収録し、左頁が部品の分解図、右頁がパーツリストになっています。また、部品分解図に付されている番号は、パーツリストのREF.NO. (参照番号)を示しています。
- 巻末には部品番号インデックスを記載し、部品番号だけで、その図解・名称などが容易に引き出せます。
- 部品を御注文いただく時は、部品番号を明示してください。なお、このパーツカタログの記載事項は改良により、予告なく変更されることがありますので、あらかじめご了承ください。

INTRODUCTION

- This parts catalog covers the KS/KH device which are manufactured in September, 2005.
- The components are shown on pages 4 - 7. The illustrations are on left pages and the part numbers on right pages. The illustrated part and its part number are assigned the same reference number.
- The index of part numbers are listed at the back of this book for quick reference.
- When placing an order for any part, please specify the part number. Note that the contents of this book are subject to change for improvement without prior notice.

掲載機種 (Models inserted)

M700 Series

KS390,391

KH018A,018B

M800 Series

KS0C,0E

KH0A,0B

目次

	頁
KH018A,018B KH0A,0B チェーンカッター (組)	4-5
KS390,391 KS0C,0E チェーンカッター (組)	6-7

TABLE OF CONTENTS

	page
KH018A,018B KH0A,0B CHAIN CUTTER ASSEMBLY	4-5
KS390,391 KS0C,0E CHAIN CUTTER ASSEMBLY	6-7

装置構成部品一覧表 Component parts list for KH

地縫い Plain seaming

	KH018A	KH018B
M732-36	○	—
M732-38	○	—
M732-70	○	—
M732-86	—	○
M732-355	—	○

ヒダ取り Shirring

	KH018A	KH018B
M732-48	○	—

	KH0A	KH0B
M832-48	—	○

	KH0A	KH0B
M832-38	○	—
M832-70	—	○
M832-86	—	○
M832-355	—	○

装置形式 Type	特徴 Features	チェーンカッター (組) Chain cutter assembly	適用付帯装置 Equipment		
			ブロワ装置 + (リントコレクタ) Blower + Lint collector	T 集塵器 T-dust collector	ハンジュリ (組) ON 装置 (ハンジュリ無) Venturi assembly (ON device) without regulator
KH018A KH0A	標準 Standard	304308A91Y1	5000050 単相 100V 50/60Hz (Single Phase)	304039C0 単相 100V (Single Phase)	300464-910
			5000060 三相 200 ~ 220V 50/60Hz (3-Phase)	304040C0 三相 200V (3-Phase)	
KH018B KH0B	厚物用 For heavy weight fabrics	304308B91Y1	5000150 三相 380V 50Hz (3-Phase)	3042700 三相 380V (3-Phase)	300464A910
				3042670 単相 220V (Single Phase)	

装置構成部品一覧表 Component parts list for KS

地縫い、Plain seaming

	KS390	KS391
M752-13	—	○
M752-13H	—	○
M752-17	○	—
M752-23B	—	○

	KS0C	KS0E
M852-13	—	○

裾引き Blindstitch hemming

	KS390	KS391
M752-01	○	—

	KS0C	KS0E
M852-01	○	—

巻き縫い、Turn-down hemming

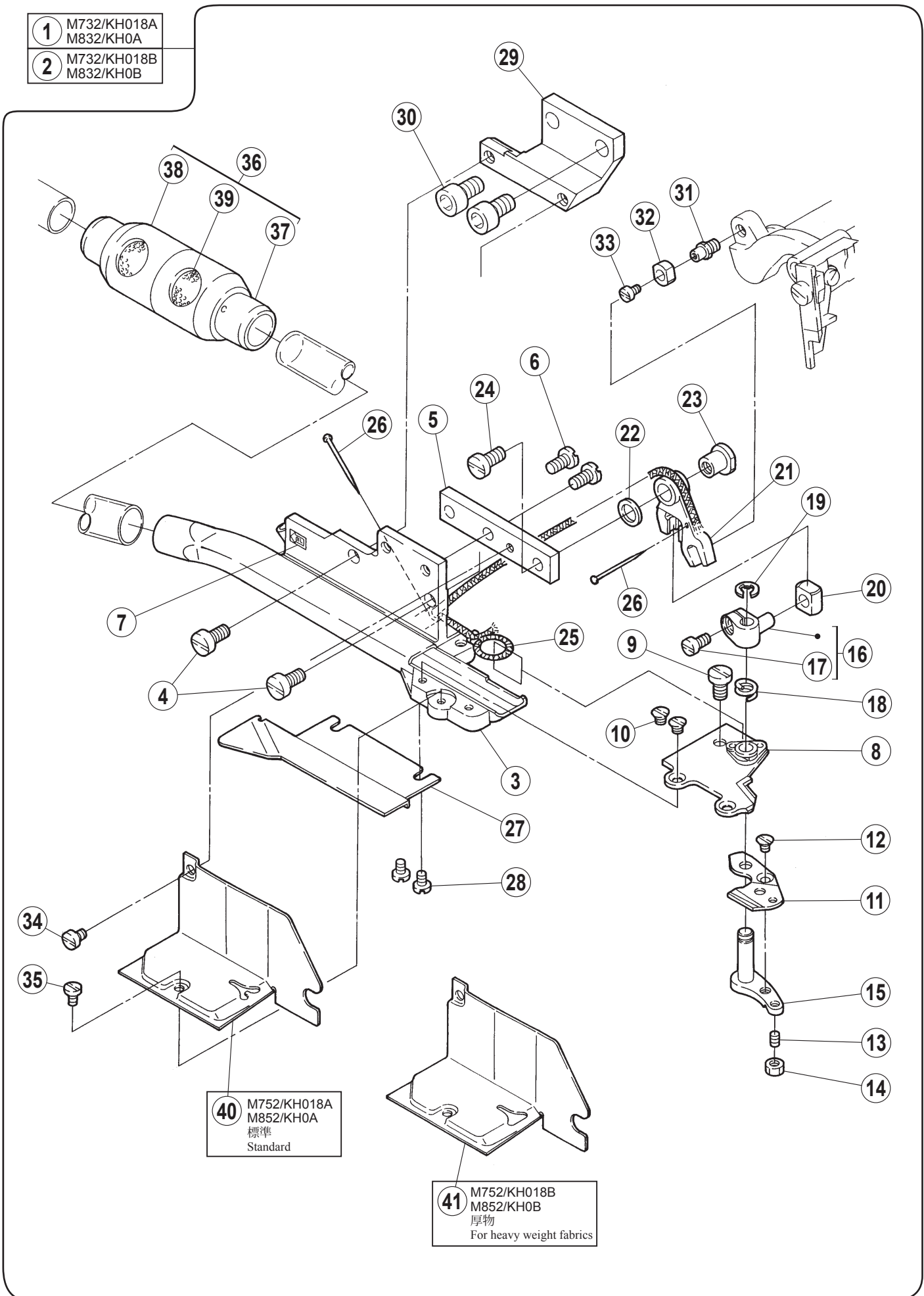
	KS390	KS391
M752-16S2	—	○

	KS0C	KS0E
M852-16S2	—	○

		適用付帯装置 Equipment				
装置形式 Type	特徴 Features	チェーンカッター (組) Chain cutter assembly	ブロワ装置 + (リントコレクタ) Blower + Lint collector	T 集塵器 T-dust collector	ハンガリ (組) 0N 装置 (ハンダ無) Venturi assembly (0N device) without regulator	ハンガリ (組) 0Q 装置 (ハンダ付) Venturi assembly (0Q device) with regulator
KS390 KS0C	中吸込み Middle suction	304293-91Y1	5000050 単相 100V 50/60Hz (Single Phase)	304039C0 単相 100V (Single Phase)	300464-910	300464A910
			5000060 三相 200~220V 50/60Hz (3-Phase)	304040C0 三相 200V (3-Phase)		
KS391 KS0E	後吸込み Rear suction	304294-91Y1	5000150 三相 380V 50Hz (3-Phase)	3042700 三相 380V (3-Phase)	3042670 単相 220V (Single Phase)	
				3003050		

M732/KH018A, KH018B
M832/KH0A, KH0B

- 1 M732/KH018A
M832/KH0A
- 2 M732/KH018B
M832/KH0B



40 M752/KH018A
M852/KH0A
標準
Standard

41 M752/KH018B
M852/KH0B
厚物
For heavy weight fabrics

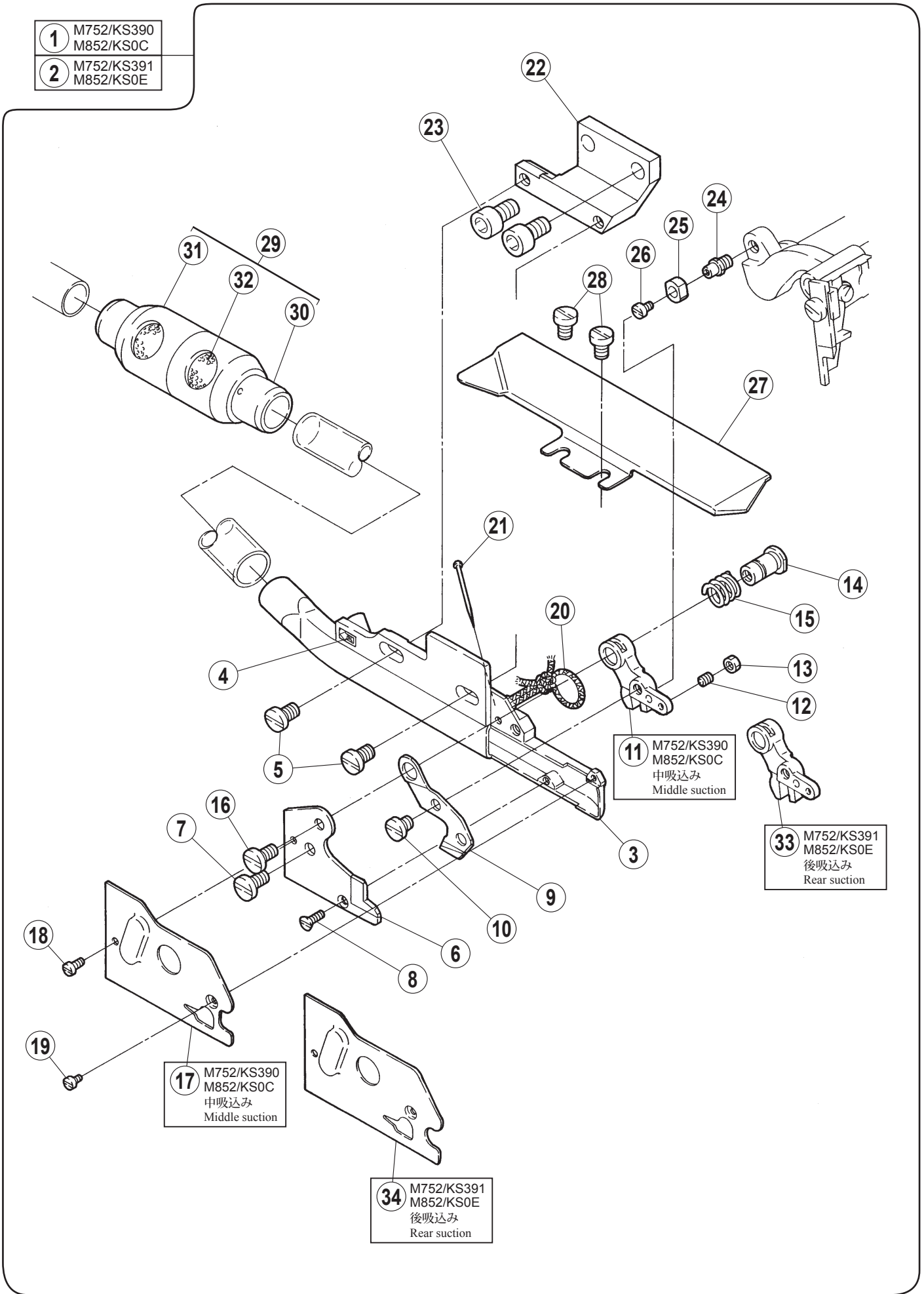
KH018A,018B
KH0A,0B
チェーンカッター (組)

KH018A,018B
KH0A,0B
CHAIN CUTTER ASSEMBLY

REF.NO.	PART NO.	部品名称	DESCRIPTION	QT.
1	304308A91Y1	チェーンカッター (組)	CHAIN CUTTER ASSEMBLY	1
2	304308B91Y1	チェーンカッター (組)	CHAIN CUTTER ASSEMBLY	1
3	308023-910	フレームパイプ	FRAME PIPE	1
4	0070630	平ネジ/M 4.5 X 8	SCREW	2
5	3080320	ブラケット	BRACKET	1
6	007019A0	平ネジ/M 4 X 8	SCREW	2
7	0084210	オイルマーク	OIL MARK	1
8	308026-910	上刃 (静止刃)	STATIONARY BLADE	1
9	007019A0	平ネジ/M 4 X 8	SCREW	1
10	0071550	皿ネジ/M 3 X 3.8	SCREW	2
11	3080300	下刃 (移動刃)	MOVABLE BLADE	1
12	0071550	皿ネジ/M 3 X 3.8	SCREW	1
13	0045350	止ネジ/M 3 X 4	SCREW	1
14	0048190	六角ナット/M 3	NUT	1
15	3080290	レバー	LEVER	1
16	308031-920	クランク	CRANK	1
17	0070120	平ネジ/M 3.5 X 6	SCREW	1
18	2401500	圧縮バネ	SPRING	1
19	2016290	止め輪	RING	1
20	179726-050	ピン	PIN	1
21	3080340	レバー	LEVER	1
22	2041150	座金	WASHER	1
23	179725-250	ブッシュ	BUSHING	1
24	0070640	平ネジ/M 4.5 X 10	SCREW	1
25	2121860	給油ヒモ	OIL WICK	1
26	2107660	止めピン	PIN	2
27	3080330	補助板	SUB PLATE	1
28	0071540	平ネジ/M 3 X 3.5	SCREW	2
29	3042920	ブラケット	BRACKET	1
30	0045180	六角穴ボルト/M 6 X 10	BOLT	2
31	3080360	ピン付ネジ	PIN	1
32	3040850	角駒	BLOCK	1
33	0070780	平ネジ/M 2.5 X 3	SCREW	1
34	0070080	平ネジ/M 3 X 4	SCREW	1
35	007154-HC0	平ネジ/M 3 X 3.5	SCREW	1
36	3012400	風量調節器 (組)	VACUUM REGULATOR ASSEMBLY	1
37	3012360	風量調節器 (内)	VACUUM INNER REGULATOR	1
38	3012370	風量調節器 (外)	VACUUM OUTER REGULATOR	2
39	3012380	フィルター	FILTER/VACUUM REGULATOR	2
40	304309A0	布案内	FABRIC GUARD	1
41	304309B0	布案内	FABRIC GUARD	1

M752/KS390,391
M852/KS0C,0E

- | | |
|---|-------------------------|
| 1 | M752/KS390
M852/KS0C |
| 2 | M752/KS391
M852/KS0E |



KS390,391
KS0C,0E
チェーンカッター (組)

KS390,391
KS0C,0E
CHAIN CUTTER ASSEMBLY

REF.NO.	PART NO.	部品名称	DESCRIPTION	QT.
1	304293-91Y1	チェーンカッター (組)	CHAIN CUTTER ASSEMBLY	1
2	304294-91Y1	チェーンカッター (組)	CHAIN CUTTER ASSEMBLY	1
3	308049-910	フレームパイプ	FRAME PIPE	1
4	0084210	オイルマーク	OIL MARK	1
5	0070630	平ネジ/M 4. 5 X 8	SCREW	2
6	179458-050	下刃 (静止刃)	STATIONARY BLADE	1
7	0070630	平ネジ/M 4. 5 X 8	SCREW	2
8	0070390	皿ネジ/M 2. 5 X 6	SCREW	1
9	179459-050	上刃 (移動刃)	MOVABLE BLADE	1
10	0071430	平ネジ/M 4 X 5. 5	SCREW	1
11	3043000	レバー	LEVER	1
12	0045350	止ネジ/M 3 X 4	SCREW	1
13	0048190	六角ナット/M 3	NUT	1
14	179460-250	ブッシュ	BUSHING	1
15	2400530	圧縮バネ	SPRING	1
16	0070630	平ネジ/M 4. 5 X 8	SCREW	1
17	3042980	布案内	FABRIC GUARD	1
18	0070320	平ネジ/M 2. 5 X 6	SCREW	1
19	0071200	平ネジ/M 2 X 3	SCREW	1
20	2121860	給油ヒモ	OIL WICK	1
21	2107660	止ピン	PIN	1
22	3042920	ブラケット	BRACKET	1
23	0045180	六角穴ボルト/M 6 X 1 0	BOLT	2
24	3080360	ピン付ネジ	PIN	1
25	3040850	角駒	BLOCK	1
26	0070780	平ネジ/M 2. 5 X 3	SCREW	1
27	3042970	補助板	SUB PLATE	1
28	0071430	平ネジ/M 4 X 5. 5	SCREW	2
29	3012400	風量調節器 (組)	VACUUM REGULATOR ASSEMBLY	1
30	3012360	風量調節器 (内)	VACUUM INNER REGULATOR	1
31	3012370	風量調節器 (外)	VACUUM OUTER REGULATOR	2
32	3012380	フィルター	FILTER/VACUUM REGULATOR	2
33	3080560	レバー	LEVER	1
34	3042990	布案内	FABRIC GUARD	1

インデックス

INDEX

PART NO.	PAGE	REF.NO.	PART NO.	PAGE	REF.NO.	PART NO.	PAGE	REF.NO.	PART NO.	PAGE	REF.NO.
0045180	5	30									
0045180	7	23									
0045350	5	13									
0045350	7	12									
0048190	5	14									
0048190	7	13									
0070080	5	34									
0070120	5	17									
007019A0	5	6									
007019A0	5	9									
0070320	7	18									
0070390	7	8									
0070630	5	4									
0070630	7	5									
0070630	7	7									
0070630	7	16									
0070640	5	24									
0070780	5	33									
0070780	7	26									
0071200	7	19									
0071430	7	10									
0071430	7	28									
0071540	5	28									
007154-HCO	5	35									
0071550	5	10									
0071550	5	12									
0084210	5	7									
0084210	7	4									
179458-050	7	6									
179459-050	7	9									
179460-250	7	14									
179725-250	5	23									
179726-050	5	20									
2016290	5	19									
2041150	5	22									
2107660	5	26									
2107660	7	21									
2121860	5	25									
2121860	7	20									
2400530	7	15									
2401500	5	18									
3012360	5	37									
3012360	7	30									
3012370	5	38									
3012370	7	31									
3012380	5	39									
3012380	7	32									
3012400	5	36									
3012400	7	29									
3040850	5	32									
3040850	7	25									
3042920	5	29									
3042920	7	22									
304293-91Y1	7	1									
304294-91Y1	7	2									
3042970	7	27									
3042980	7	17									
3042990	7	34									
3043000	7	11									
304308A91Y1	5	1									
304308B91Y1	5	2									
304309A0	5	40									
304309B0	5	41									
308023-910	5	3									
308026-910	5	8									
3080290	5	15									
3080300	5	11									
308031-920	5	16									
3080320	5	5									
3080330	5	27									
3080340	5	21									
3080360	5	31									
3080360	7	24									
308049-910	7	3									
3080560	7	33									

ペガサスミシン製造株式会社

本社 〒 553-0002 大阪市福島区鷺洲 5-7-2 TEL (06)6458-4739
FAX (06)6454-8785

PEGASUS SEWING MACHINE MFG. CO., LTD.

5-7-2, Sagisu, Fukushima-ku, Osaka 553-0002, Japan. Phone : (06)6458-4739
Telefax : (06)6454-8785

Cat. No. 97630  September 2005

© 2001 PEGASUS SEWING MACHINE MFG. CO., LTD.

このパーツカタログに記載されている内容は、改良のため予告なく変更することがあります。

The description in this PARTS CATALOG is subject to change without prior notice.