

# UT

UT Thread Trimmer for W1500(N) Series  
W1500(N) 用糸切り装置

**Parts Catalog**



**PEGASUS®**

## パーツカタログの見方

- このパーツカタログは、2005年09月製造中のUT装置の構成部品を次の要領で編集しています。
- 4～21頁には部品を機構別に収録し、左頁が部品の分解図、右頁がパーツリストになっています。また、部品分解図に付されている番号は、パーツリストのREF.NO.（参照番号）を示しています。
- 巻末には部品番号インデックスを記載し、部品番号だけで、その図解・名称などが容易に引き出せます。
- 部品を御注文いただく時は、部品番号を明示してください。なお、このパーツカタログの記載事項は改良により、予告なく変更されることがありますので、あらかじめご了承ください。

## INTRODUCTION

- This parts catalog covers the UT device which are manufactured in September, 2005.
- The components are shown on pages 4 - 21. The illustrations are on left pages and the part numbers on right pages. The illustrated part and its part number are assigned the same reference number.
- The index of part numbers are listed at the back of this book for quick reference.
- When placing an order for any part, please specify the part number. Note that the contents of this book are subject to change for improvement without prior notice.

### 掲載機種 (Models inserted)

#### UT/W1500(N) Series

---

UT1B,1L,1E

---

UT3C,3J,3M

---

UT4C,4M

---

---

---

---

---

---

---

---

---

---

---

---

---

---

---

---

---

---

---

---

## 目次

	頁
装置適用一覧	2
糸切り機構 (1)	4-5
糸切り機構 (2)(電気式)	6-7
糸切り機構 (3)(エア一式)	8-9
上糸払い機構 (電気式・エア一式) UT 附属品	10-11
上飾り糸切り機構 (エア一式)	12-13
押エ上げ機構 (電気式・エア一式) UT 附属品	14-15
糸緩メ機構	16-17
カバー機構	18-19
UT 附属品	20-21
インデックス	22

## TABLE OF CONTENTS

	page
Application table	2
THREAD TRIM MECHANISM(1)	4-5
THREAD TRIM MECHANISM(2)(ELECTRIC TYPE)	6-7
THREAD TRIM MECHANISM(3)(PNEUMATIC TYPE)	8-9
THREAD WIPER MECHANISM (ELECTRIC TYPE PNEUMATIC TYPE) UT ACCESSORIES	10-11
TOP COVER THREAD TRIM MECHANISM(PNEUMATIC TYPE)	12-13
FOOT LIFTER (ELECTRIC TYPE PNEUMATIC TYPE) UT ACCESSORIES	14-15
THREAD RELEASER MECHANISM	16-17
COVER	18-19
UT ACCESSORIES	20-21
INDEX	22

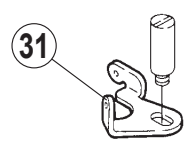
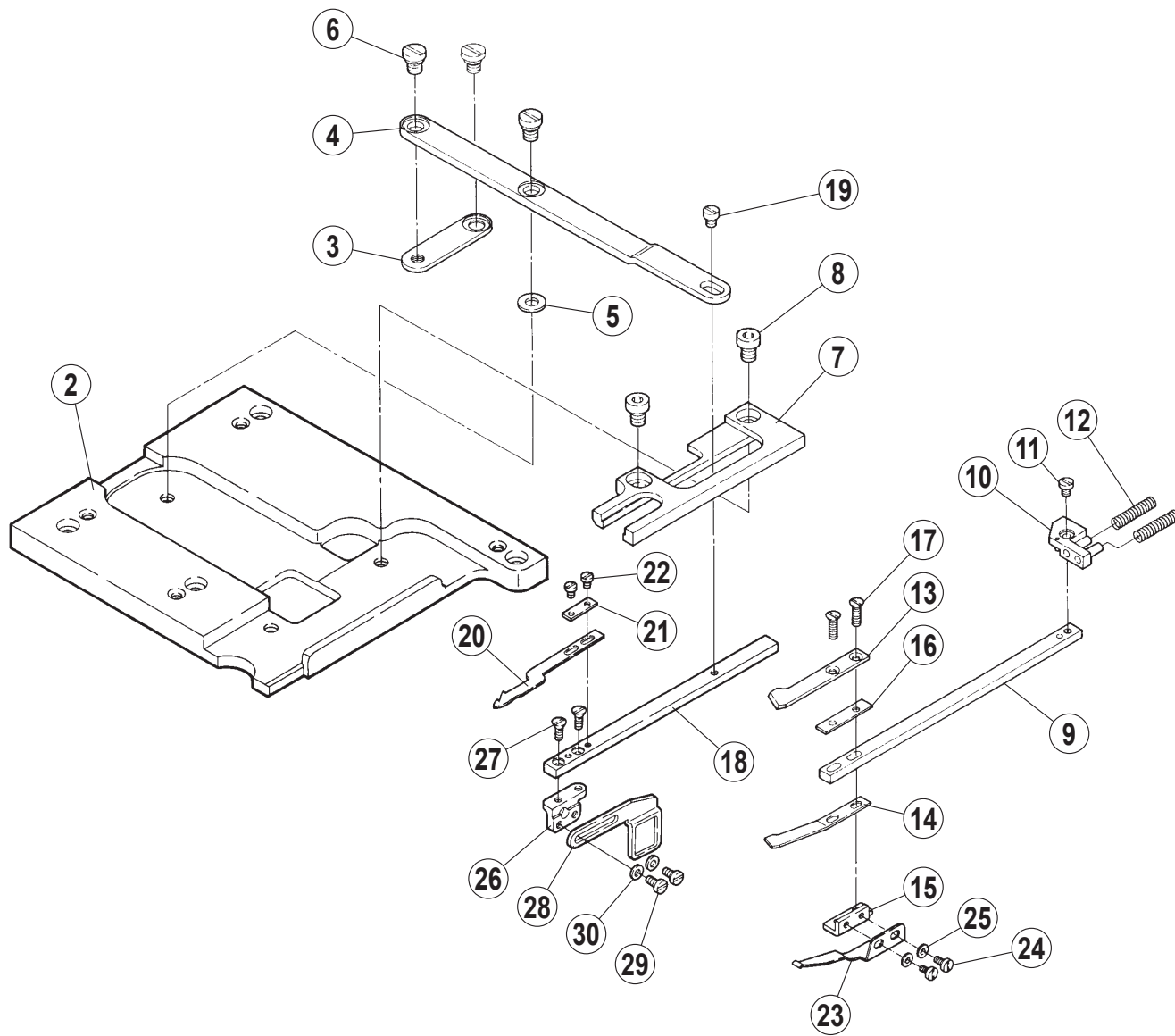
# 装置適用一覧 Application table of UT / W1500(N)

装置形式 TYPE	下糸切り UNDERBED THREAD TRIMMER	上飾り糸切り TOP COVER THREAD TRIM	上糸払い THREAD WIPER	押上げ装置 FOOT LIFTER	適用マシン Applicable machines		
					01	02	05
UT1B	電気式 ELECTRIC	—	電気式 (付属箱に梱入) ELECTRIC(PACKED IN ACCESSORY)	電気式 ELECTRIC	○	—	—
UT1E			電気式 ELECTRIC		○	—	—
UT1L			—		○	—	—
UT3C	電気式 ELECTRIC	—	電気式 (付属箱に梱入) ELECTRIC(PACKED IN ACCESSORY)	電気式 ELECTRIC	○	—	—
UT3J			電気式 ELECTRIC		○	—	—
UT3M			電気式 (付属箱に梱入) ELECTRIC(PACKED IN ACCESSORY)		○	—	—
UT4C	エア式 PNEUMATIC	—	電気式 (付属箱に梱入) ELECTRIC(PACKED IN ACCESSORY)	エア式 PNEUMATIC	○	—	—
UT4M			—		—	○	—



1

UT1B,1E,1L,3C,3J,3M,4C,4M



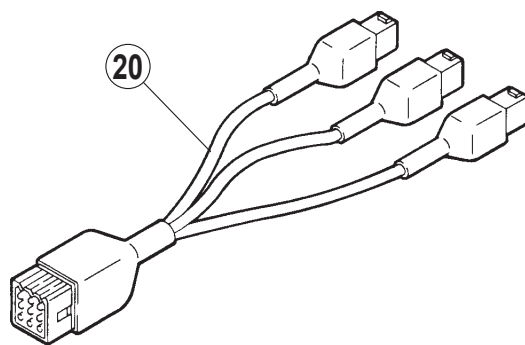
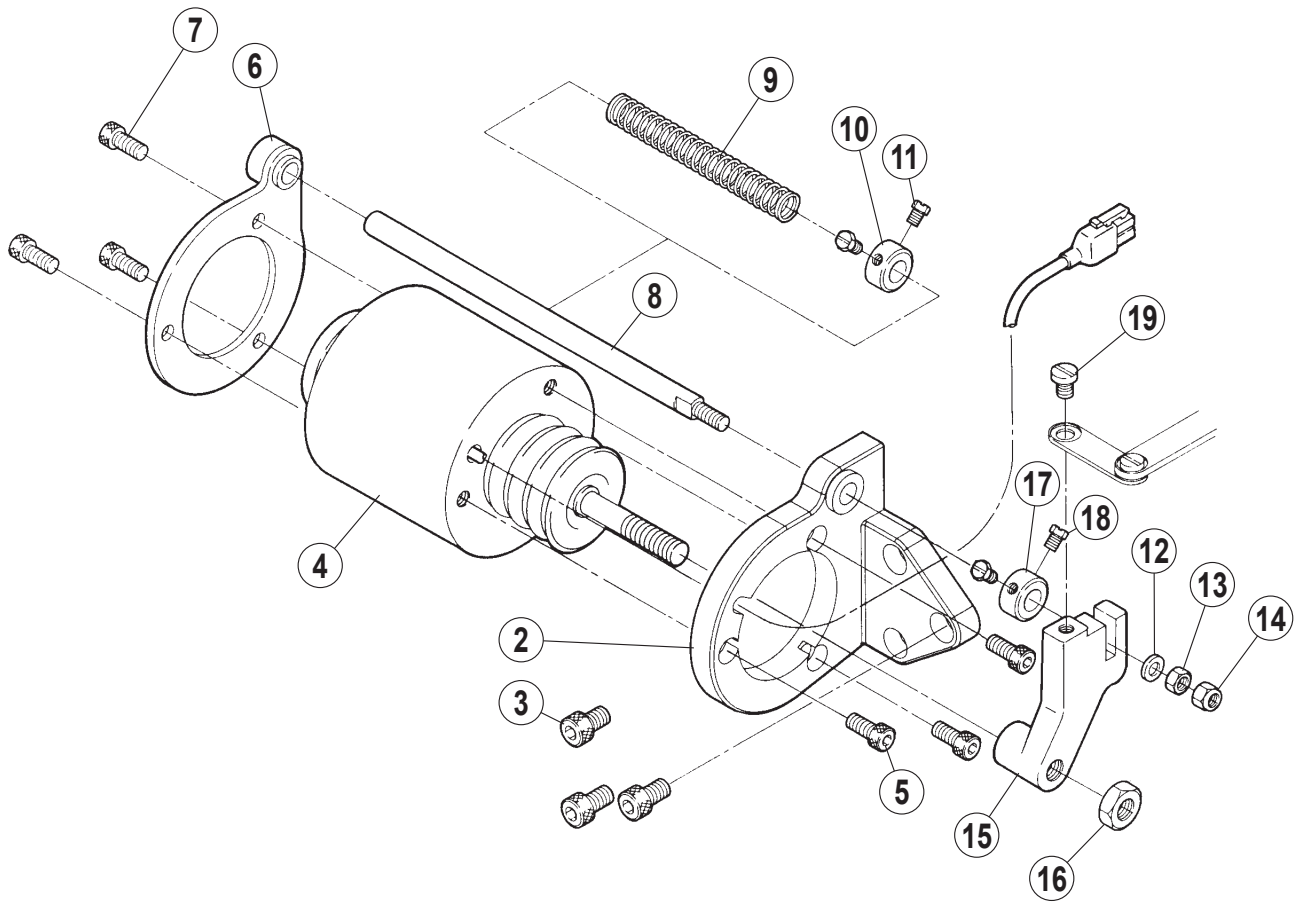
## 糸切り機構 (1)

## THREAD TRIM MECHANISM(1)

REF.NO.	PART NO.	部品名称	DESCRIPTION	QT.
1	350053-9P0	メス台 (組)	KNIFE HOLDER ASSEMBLY	1
2	350001-PA0	ブラケット	BRACKET	1
3	3500130	リンク	LINK	1
4	3500140	レバー	LEVER	1
5	2401320	座金	WASHER	1
6	0070941	段付ネジ	SCREW	2
7	3500150	メス台案内	GUIDE	1
8	0070950	平ネジ M5 × 6	SCREW	2
9	3500160	上メス台	UPPER KNIFE LEVER	1
10	350021-910	ブラケット	BRACKET ASSEMBLY	1
11	0071900	平ネジ M3 × 3.8	SCREW	1
12	2401310	圧縮バネ	SPRING	2
13	3500180	上メス	UPPER KNIFE	1
14	3500190	板バネ	FLAT SPRING	1
15	3500200	ブラケット	BRACKET	1
16	3500170	座金	WASHER	1
17	0070980	皿ネジ /M2.5 × 8	SCREW	2
18	3500230	下メス台	LOWER KNIFE HOLDER	1
19	0070970	平ネジ /M3 × 2.8	SCREW	1
20	3500240	下メス	LOWER KNIFE	1
21	3500250	座金	SUPPORT	1
22	0070310	平ネジ /M2.5 × 4	SCREW	2
23	3501300	板バネ	FLAT SPRING	1
24	0070780	平ネジ /M2.5 × 3	SCREW	2
25	2105850	座金	WASHER	2
26	3501310	ブラケット	BRACKET	1
27	0070390	皿ネジ /M2.5 × 6	SCREW	2
28	3501320	糸捌キ	THREAD TAKE-UP	1
29	0070310	平ネジ /M2.5 × 4	SCREW	2
30	2105850	座金	WASHER	2
31	3501730	糸道	THREAD GUIDE	1

1

UT1B,1E,1L





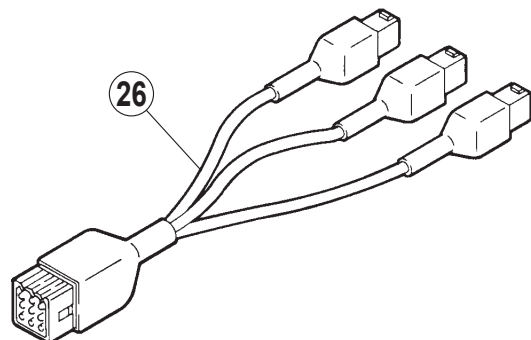
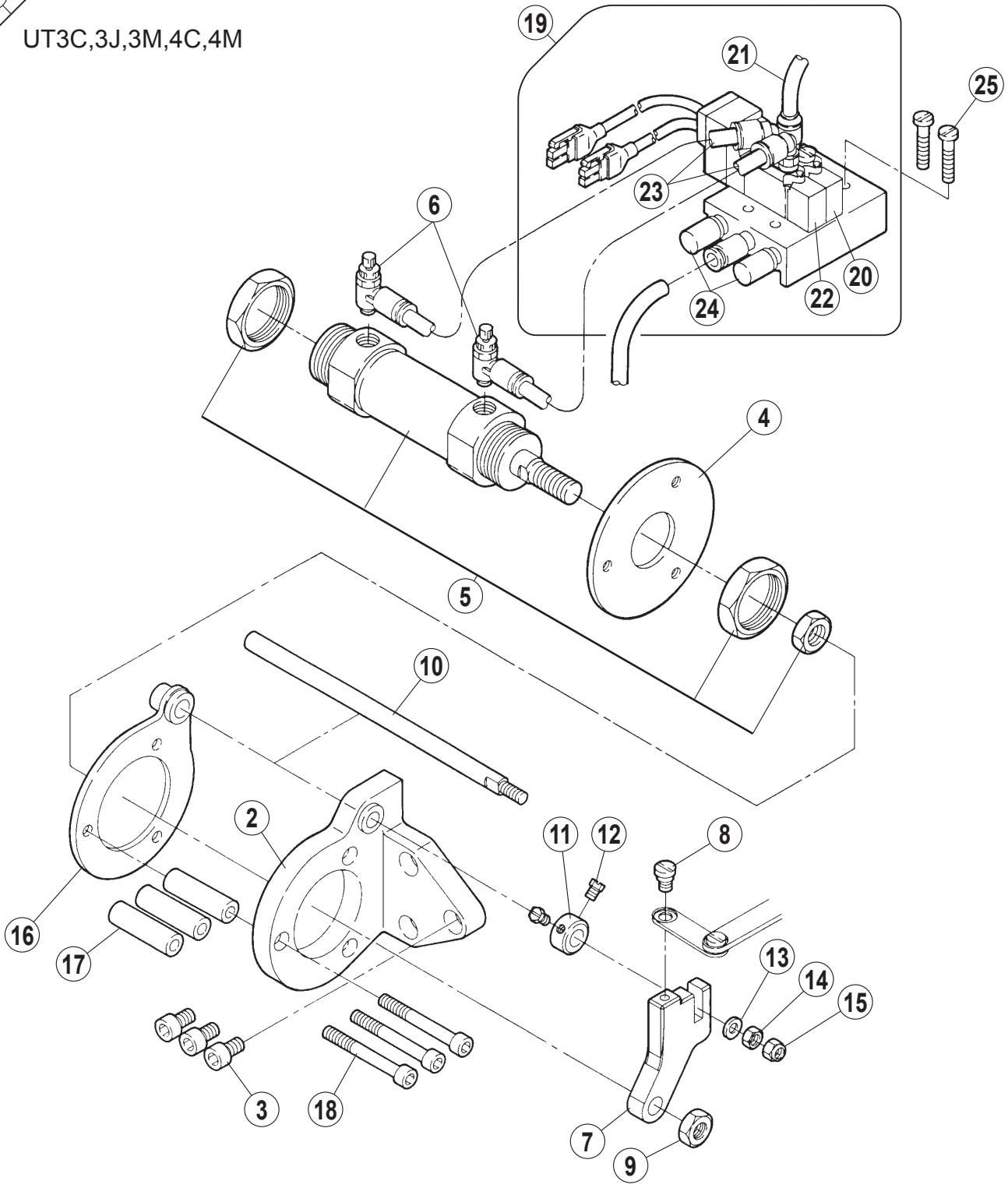
糸切り機構 (2)  
(電気式)

THREAD TRIM MECHANISM(2)  
(ELECTRIC TYPE)

REF.NO.	PART NO.	部品名称	DESCRIPTION	QT.
1	71500200000	ソレノイド (組)	SOLENOID ASSEMBLY	1
2	350005ARA1	ブラケット	BRACKET	1
3	0045180	六角穴ボルト /M6 × 10	BOLT	3
4	811080-910	ソレノイド	SOLENOID	1
5	0045310	六角穴ボルト /M5 × 12	BOLT	3
6	350008-910	ブラケット	BRACKET	1
7	0045000	六角穴ボルト /M5 × 10	BOLT	3
8	3500110	軸	SHAFT	1
9	2401300	圧縮バネ	SPRING	1
10	2016650	カラー	COLLAR	1
11	0050840	六角ネジ /C5 X 5.5	SCREW	2
12	2400620	座金	WASHER	1
13	0048200	六角ナット /M5	NUT	1
14	0070880	Uナット /M5	NUT	1
15	3500120	クランク	CRANK	1
16	0048080	六角ナット /M8	NUT	1
17	2016650	カラー	COLLAR	1
18	0050840	六角ネジ /C5 X 5.5	SCREW	2
19	0070941	段付ネジ	SCREW	1
20	742570-910	中継コード	RELAY CORD	1

1

UT3C,3J,3M,4C,4M



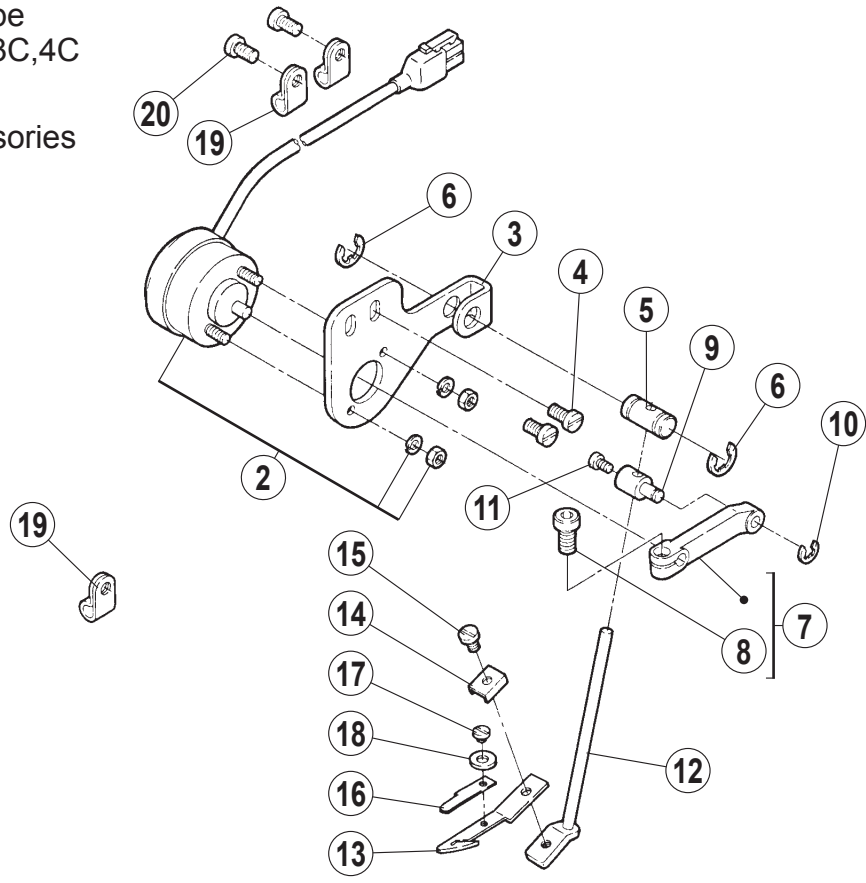
糸切り機構 (3)  
(エア式)

THREAD TRIM MECHANISM(3)  
(PNEUMATIC TYPE)

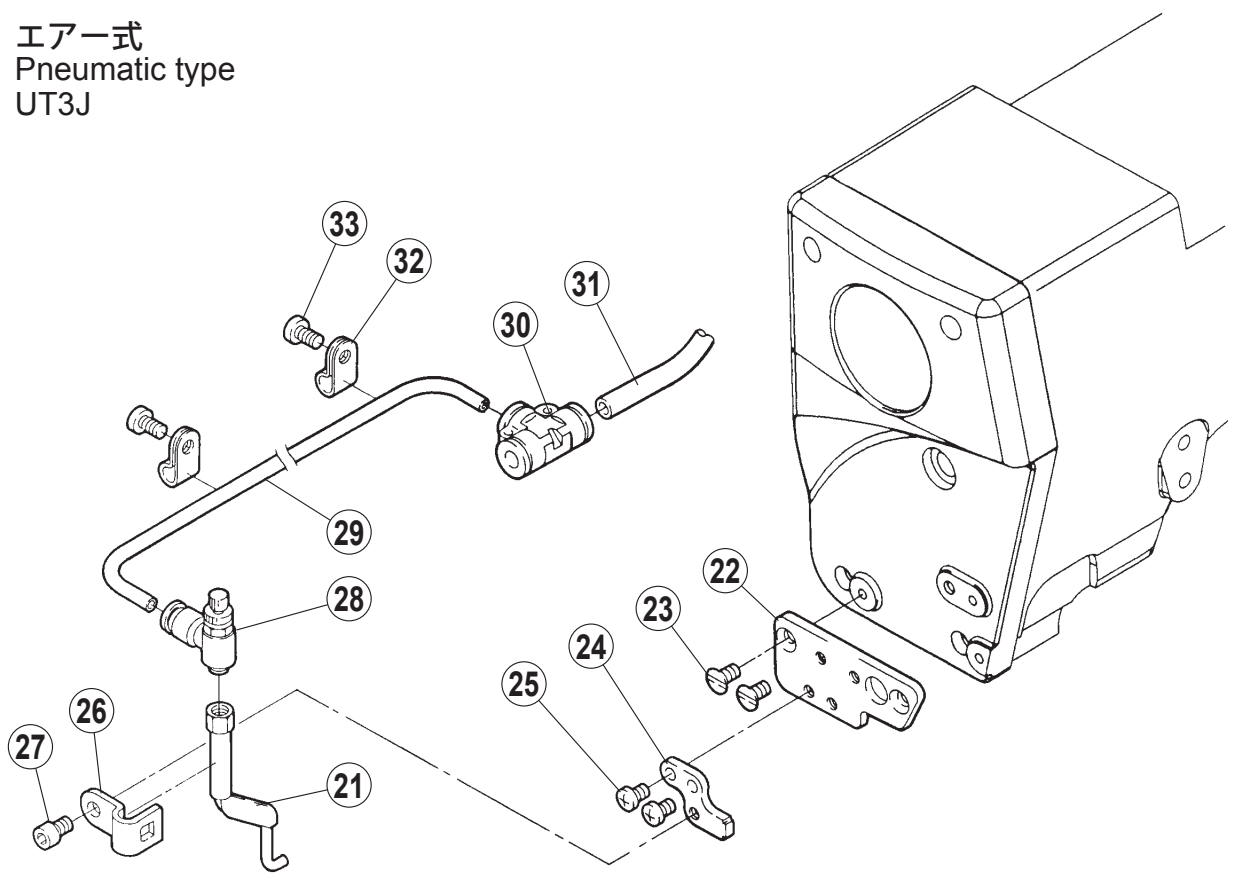
REF.NO.	PART NO.	部品名称	DESCRIPTION	QT.
1	7A700109100	シリンダー (組)	AIR CYLINDER ASSEMBLY	1
2	350005-RA0	ブラケット	BRACKET ASSEMBLY	1
3	0045180	六角穴ボルト /M6 × 10	BOLT	3
4	6A004000000	ブラケット	BRACKET	1
5	5130650	エアシリンダー	CYLINDER	1
6	5270040	スピードコントローラ	SPEED CONTROLLER	2
7	350012A0	クランク	CRANK	1
8	0070941	段付ネジ /M5	SCREW	1
9	0048080	六角ナット /M8	NUT	1
10	3500110	軸	SHAFT	1
11	2016650	カラー	COLLAR	1
12	0050840	六角ネジ /C5 X 5.5	SCREW	2
13	2400620	座金	WASHER	1
14	0048200	六角ナット /M5	NUT	1
15	0070880	Uナット /M5	NUT	1
16	6A004409100	ブラケット (組)	BRACKET ASSEMBLY	1
17	3501880	スペーサー	SPACER	3
18	0045610	六角穴ボルト /M5 × 45	BOLT	3
19	562100-910	電磁弁 (組)	SOLENOID VALVE ASSEMBLY	1
20	5610650	電磁弁 (組)	SOLENOID VALVE ASSEMBLY	1
21	6002210	チューブ / φ 6 × 300	TUBE	1
22	5621030	電磁弁 (組)	SOLENOID VALVE ASSEMBLY	1
23	6000080	チューブ / φ 6 × 170	TUBE	2
24	5280000	サイレンサ	SILENCER	2
25	0040140	平ネジ /M4 × 25	SCREW	2
26	742570-910	中継コード	RELAY CORD	1

1

電気式  
Electric type  
UT1B,1E,3C,4C  
UT附属品  
UT Accessories



エア式  
Pneumatic type  
UT3J

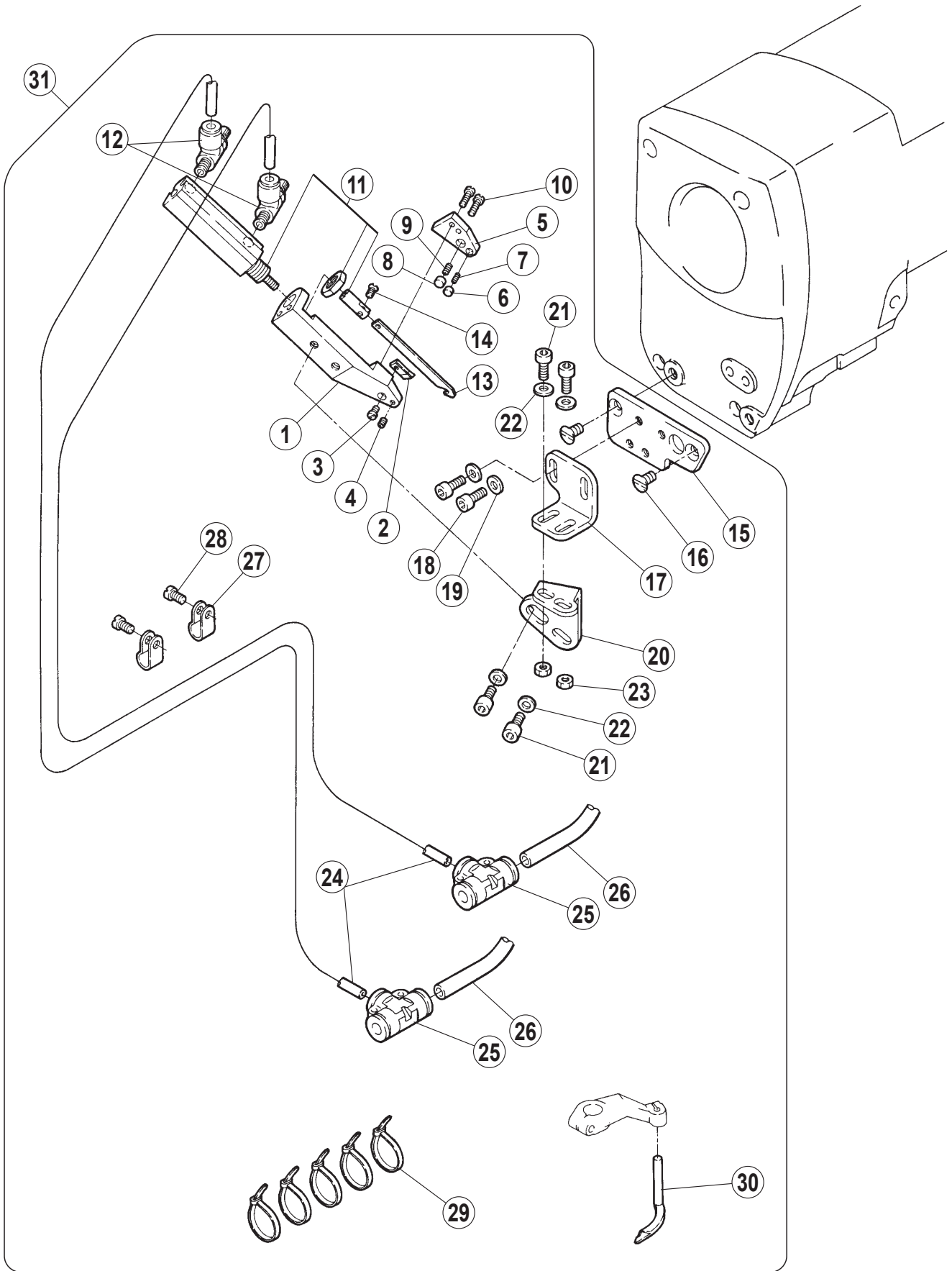


上糸払い機構 (電気式・エア式)  
UT 附属品

THREAD WIPER MECHANISM  
(ELECTRIC TYPE PNEUMATIC TYPE)  
UT ACCESSORIES

REF.NO.	PART NO.	部品名称	DESCRIPTION	QT.
1	352389-910	上糸払い (組)	THREAD WIPER ASSEMBLY	1
2	8110810	ソレノイド	SOLENOID	1
3	3500311	ブラケット	BRACKET	1
4	0070190	平ネジ /M4 × 8	SCREW	2
5	3065530	案内	GUIDE	1
6	2025220	止メ輪	RING	2
7	350026-920	クランク (組)	CRANK ASSEMBLY	1
8	0045770	六角ボルト /M5 × 8	BOLT	1
9	3500270	段付ピン	PIN	1
10	2005550	止メ輪	RING	1
11	0070090	平ネジ /M3 × 5	SCREW	1
12	350028-910	ブラケット (組)	BRACKET ASSEMBLY	1
13	3500580	糸払い	THREAD WIPER	1
14	3500340	座金	WASHER	1
15	0070080	平ネジ /M3 × 4	SCREW	1
16	3500590	板バネ	FLAT SPRING	1
17	0071830	平ネジ /M2 × 1.7	SCREW	1
18	2105850	座金	WASHER	1
19	7480050	ナイロンクリップ	NYLON GRIP	3
20	007019A0	平ネジ /M4 × 8	SCREW	2
21	352392-910	吹付管 (組)	AIR BLOWER ASSEMBLY	1
22	3523830	ブラケット	BRACKET	1
23	0070430	皿ネジ /M4 × 8	SCREW	2
24	3523940	ブラケット	BRACKET	1
25	007018A0	平ネジ /M4 × 6	SCREW	2
26	3503360	止メ具	LATCH	1
27	0045270	六角穴ボルト /M4 × 8	BOLT	1
28	5260040	絞り弁	VALVE	1
29	6000780	チューブ / φ 4 × 700	TUBE	1
30	6010370	継手	JOINT	1
31	6002200	チューブ / φ 6 × 30	TUBE	1
32	7480060	ナイロンクリップ	NYLON GRIP	2
33	007019A0	平ネジ /M4 × 8	SCREW	2

UT 4C,4M

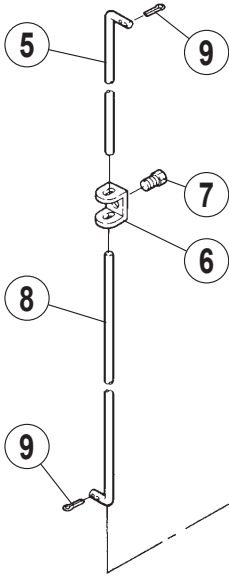


上飾り糸切り機構  
(エア式)

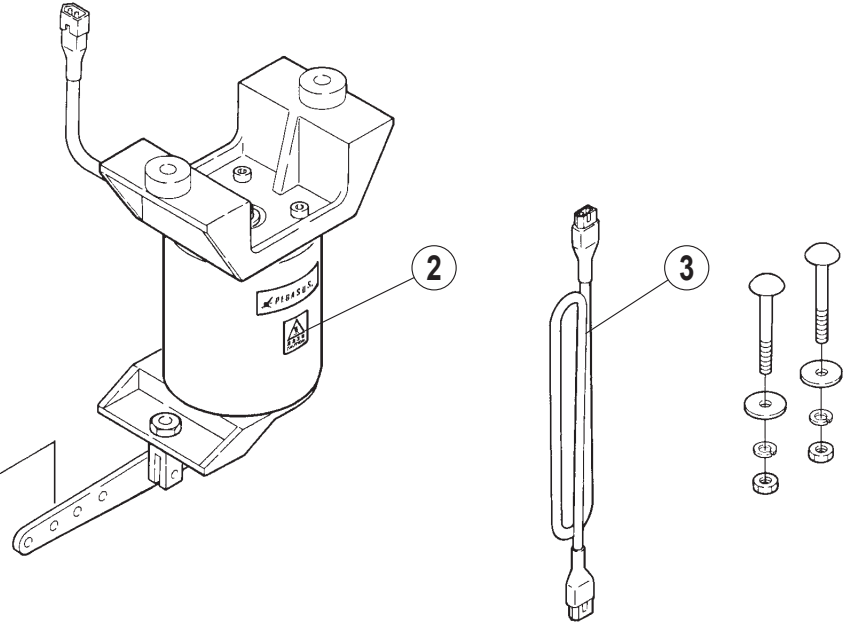
TOP COVER THREAD TRIM MECHANISM  
(PNEUMATIC TYPE)

REF.NO.	PART NO.	部品名称	DESCRIPTION	QT.
1	3503190	フレーム	FRAME	1
2	3503250	固定メス	STATIONARY KNIFE	1
3	0071350	平ネジ /M × 2.3	SCREW	1
4	0045540	止ネジ /M3 × 3	SCREW	1
5	3503200	ホルダー	HOLDER	1
6	3503210	糸ツカミ	THREAD RETAINER	1
7	3503230	圧縮バネ	SPRING	1
8	3503220	メス押エ	KNIFE CLAMP	1
9	3503240	圧縮バネ	SPRING	1
10	0070330	平ネジ /M2.5 × 8	SCREW	2
11	513078-910	エアシリンダー (組)	AIR CYLINDER ASSEMBLY	1
12	5270060	スピードコントローラ	SPEED CONTROLLER	2
13	3503260	可動メス	MOVABLE KNIFE	1
14	0071190	皿ネジ /M2 × 5	SCREW	1
15	3523830	ブラケット	BRACKET	1
16	0070430	皿ネジ /M4 × 8	SCREW	2
17	3523900	ブラケット	BRACKET	1
18	0045270	六角穴ボルト /M4 × 8	BOLT	2
19	1670660	座金	WASHER	2
20	3523910	ブラケット	BRACKET	1
21	0045240	六角穴ボルト /M4 × 10	BOLT	4
22	1670660	座金	WASHER	4
23	0048210	六角ナット /M4	NUT	2
24	6000780	チューブ / φ 4 × 700	TUBE	2
25	6010370	継手	JOINT	2
26	6002200	チューブ / φ 6 × 30	TUBE	2
27	7480010	ナイロンクリップ	NYLON GRIP	2
28	007019A0	平ネジ /M4 × 8	SCREW	2
29	7480020	束線バンド	BAND	5
30	257565D0	スプレッダー	SPREADER	1
31	6S1007091Y0	上飾り糸切り (組)	TOP COVER THREAD TRIM ASSY	1

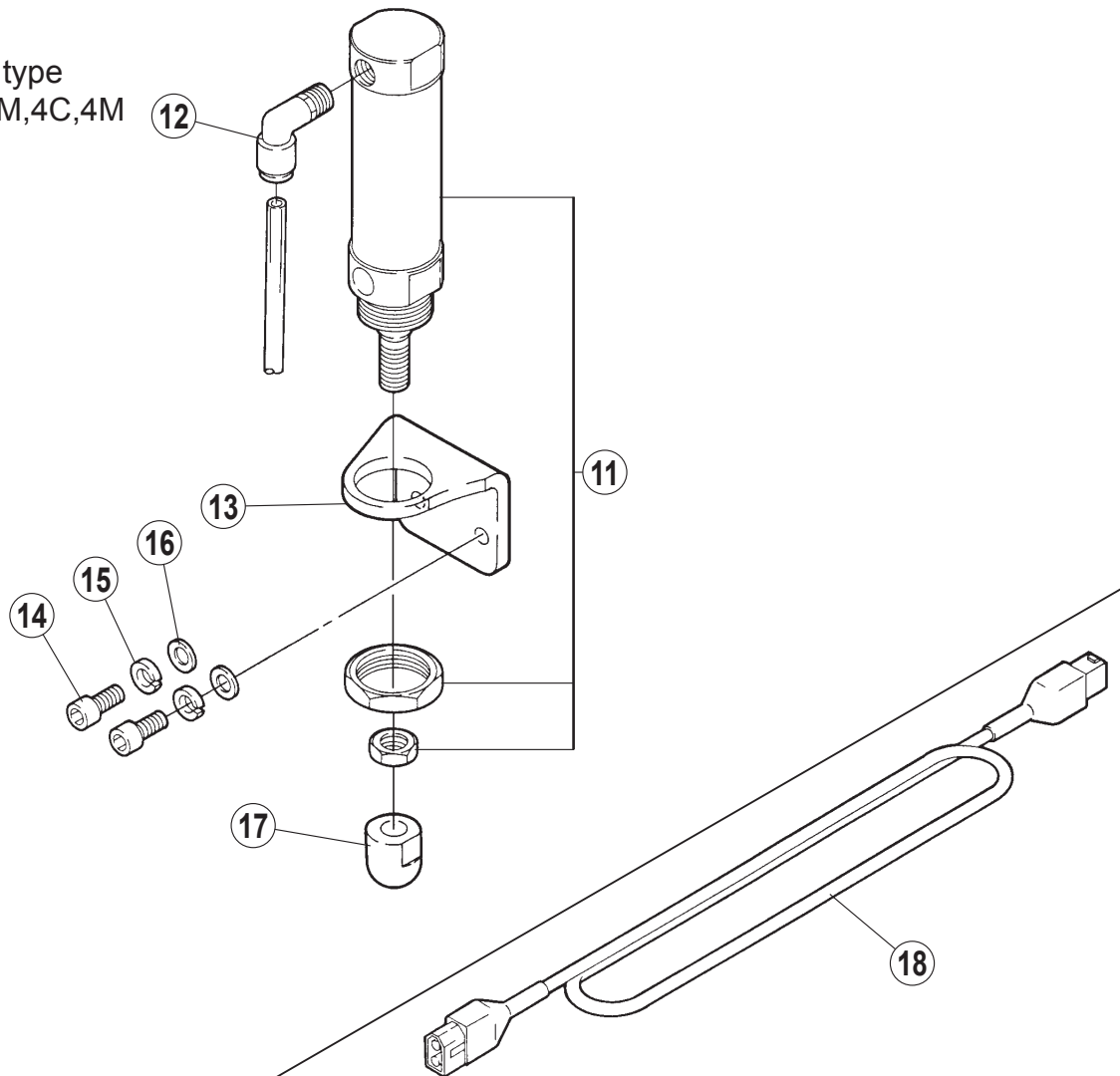
4 UT附属品  
UT Accessories  
UT1B,1E,1L



1 電気式  
Electric type  
UT1B,1E,1L



10 エアー式  
Pneumatic type  
UT3C,3J,3M,4C,4M





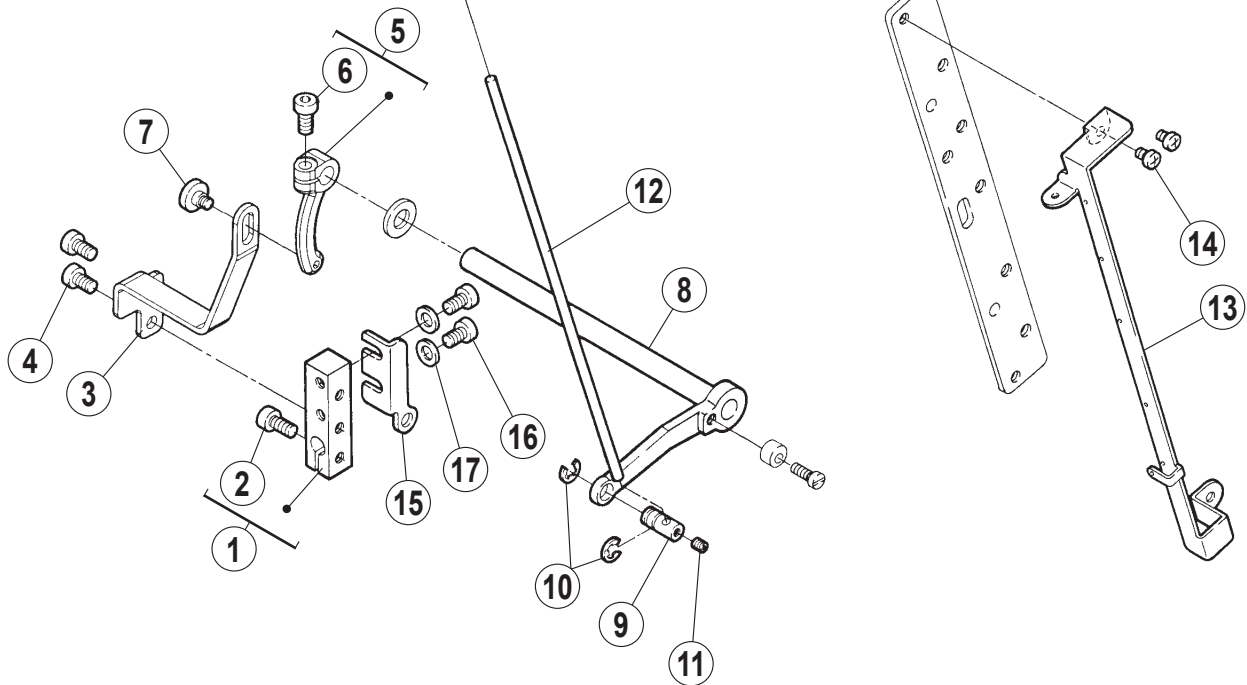
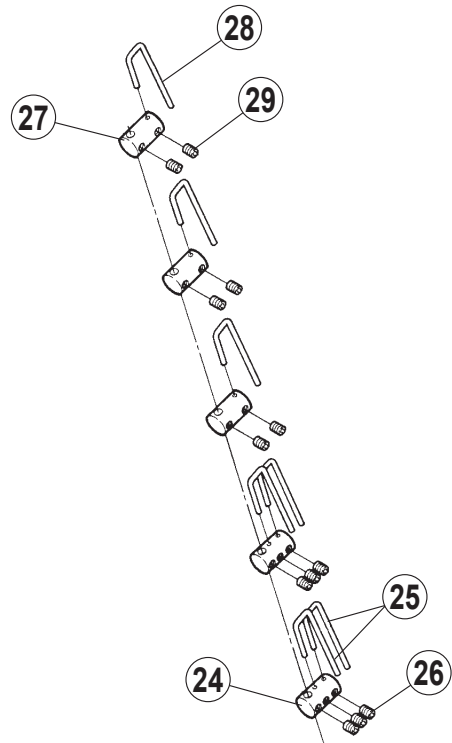
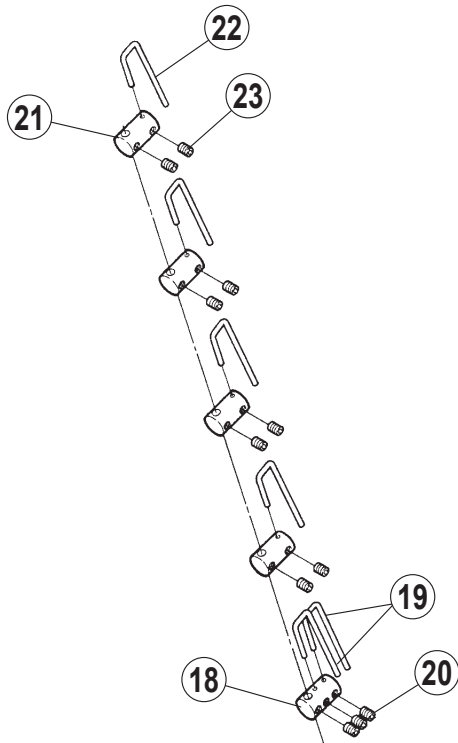
押上げ機構 (電気式・エア式)  
UT 附属品

FOOT LIFTER (ELECTRIC TYPE PNEUMATIC TYPE)  
UT ACCESSORIES

REF.NO.	PART NO.	部品名称	DESCRIPTION	QT.
1	811078-910	ソレノイド (組)	SOLENOID ASSEMBLY	1
2	9A30700	高温注意ラベル	CAUTION LABEL	1
3	7420920	中継コード	RELAY CORD	1
4	3067910	ピットマン (組)	PITMAN ROD ASSEMBLY	1
5	3067930	ピットマン	PITMAN ROD	1
6	3067920	継手	JOINT	1
7	002022-40	六角ネジ /C10 × 9	SCREW	1
8	3067951	ピットマン	PITMAN ROD	1
9	2011660	割ピン	PIN	2
10	511044-911	エアシリンダ (組)	AIR CYLINDER ASSEMBLY	1
11	5110041	エアシリンダ	AIR CYLINDER	1
12	6010680	継手	JOINT	1
13	3523711	ブラケット	BRACKET	1
14	0045150	六角穴ボルト /M6 × 14	BOLT	2
15	2020450	バネ座金	SPRING WASHER	2
16	2024330	座金	WASHER	2
17	3523700	ナックル	KNUCKLE	1
18	742569-910	中継コード	RELAY CORD	1

UT1B,1E,1L,3C,3J,3M  
上飾り：無  
Without top cover thread.

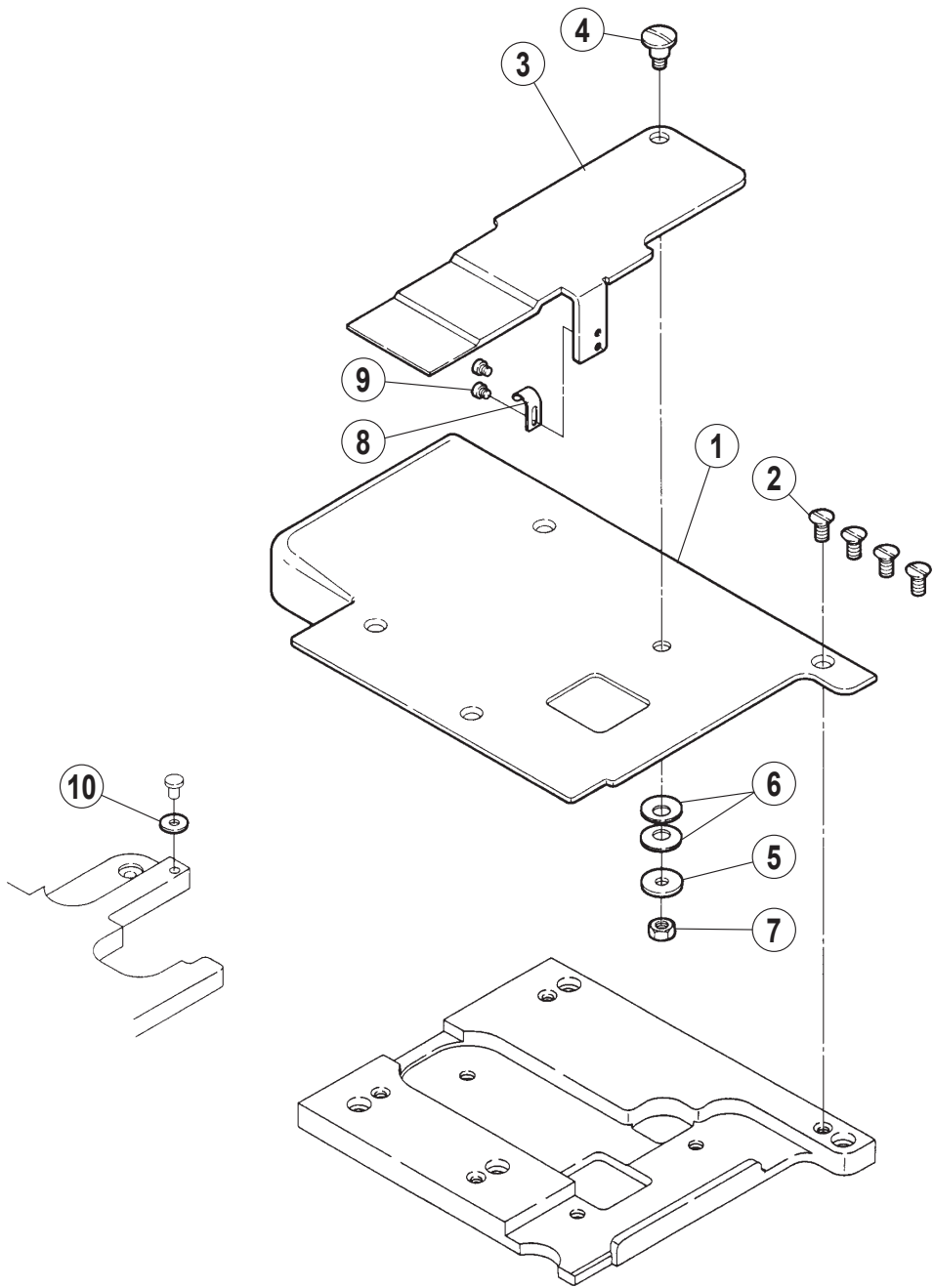
UT4C,4M  
上飾り：有  
With top cover thread.



## 糸緩メ機構

## THREAD RELEASER MECHANISM

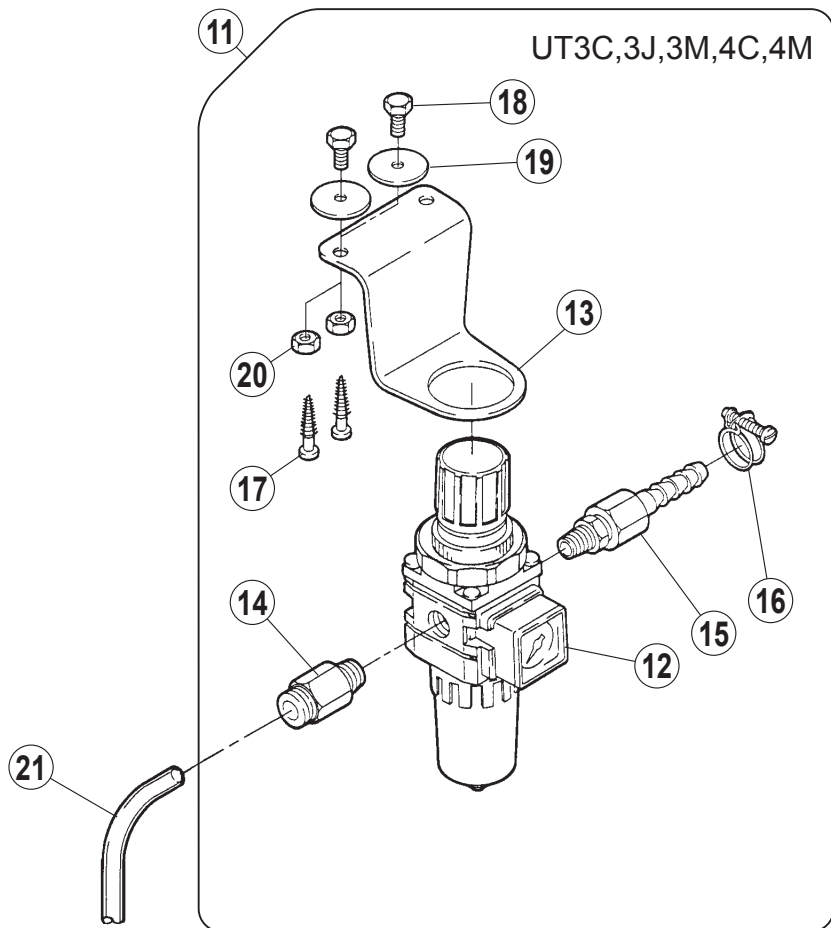
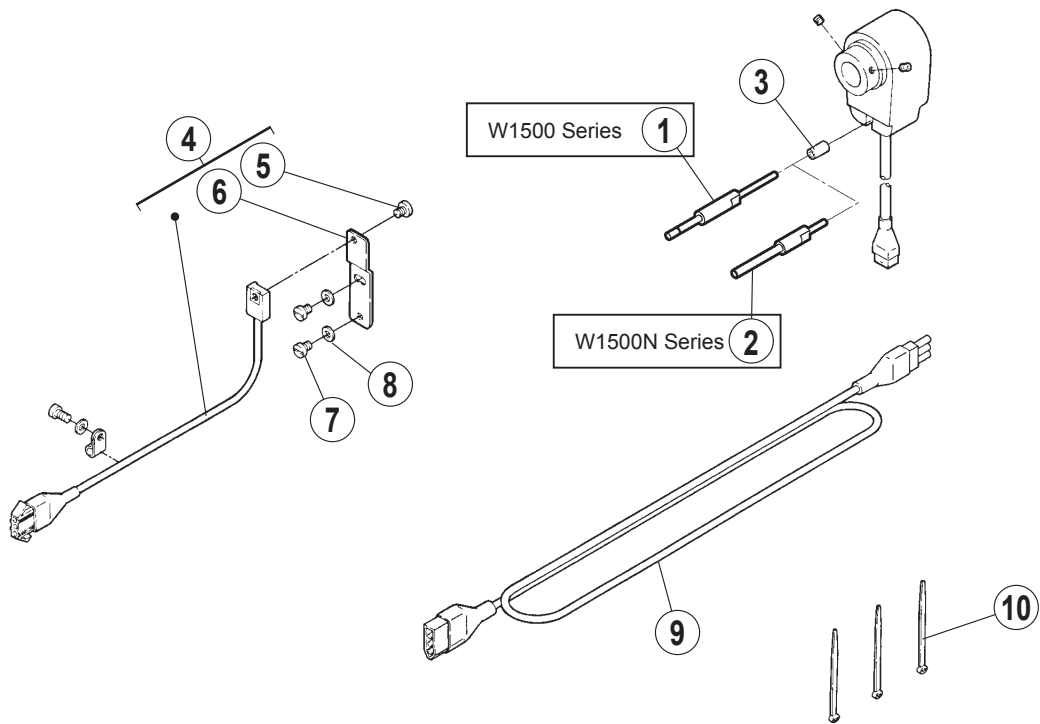
REF.NO.	PART NO.	部品名称	DESCRIPTION	QT.
1	350036-920	クランク (組)	CRANK ASSEMBLY	1
2	0045310	六角穴ボルト /M5 × 12	BOLT	1
3	4M000200000	レバー	LEVER	1
4	0070270	平ネジ /M5 × 8	SCREW	2
5	4C000409200	クランク	CRANK	1
6	0045310	六角穴ボルト /M5 × 12	BOLT	1
7	0070660	段付ネジ /M4	SCREW	1
8	4M001909100	レバー軸 (組)	LEVER-SHAFT ASSEMBLY	1
9	3500430	ホルダー	HOLDER	1
10	2009830	止メ輪	RING	2
11	0045540	止ネジ /M3 × 3	SCREW	1
12	3500420	軸	SHAFT	1
13	2540180	糸道板	THREAD GUIDE PLATE	1
14	007017A0	平ネジ /M4 × 5	SCREW	2
15	810010-910	マグネット (組)	MAGNET ASSEMBLY	1
16	0070270	平ネジ /M5 × 8	SCREW	2
17	2400620	座金	WASHER	2
18	3500470	ホルダー	HOLDER	1
19	3500450	糸緩め	THREAD RELEASER	2
20	0045540	止ネジ /M3 × 3	SCREW	3
21	3500460	ホルダー	HOLDER	4
22	3500450	糸緩め	THREAD RELEASER	4
23	0045540	止ネジ /M3 × 3	SCREW	8
24	3500470	ホルダー	HOLDER	2
25	3500450	糸緩め	THREAD RELEASER	4
26	0045540	止ネジ /M3 × 3	SCREW	6
27	3500460	ホルダー	HOLDER	3
28	3500450	糸緩め	THREAD RELEASER	3
29	0045540	止ネジ /M3 × 3	SCREW	6



# カバー機構

# COVER

REF.NO.	PART NO.	部品名称	DESCRIPTION	QT.
1	3500030	カバー	COVER	1
2	0070430	皿ネジ /M4 × 8	SCREW	4
3	3500040	カバー	COVER	1
4	0070960	段付ネジ /M4	SCREW	1
5	2401040	座金	WASHER	1
6	2113010	皿バネ	SPRING WASHER	2
7	0048030	六角ナット /M4	NUT	1
8	2500100	板バネ	FLAT SPRING	1
9	0070780	平ネジ /M2.5 × 3	SCREW	2
10	2025880	座金	WASHER	1



## UT 附属品

## UT ACCESSORIES

REF.NO.	PART NO.	部品名称	DESCRIPTION	QT.
1	1J600300000	ピン付ネジ /M5	SCREW	1
2	3523581	ピン付ネジ /M5	SCREW	1
3	107723-050	ストッパー	STOPPER	1
4	716014-910	作動検出器	DETECTOR	1
5	0029050	平ネジ /C5 × 4.5	SCREW	1
6	3500510	ブラケット	BRACKET	1
7	007019A0	十字穴ナベ小ネジ /M4 × 8	SCREW	2
8	2011850	座金	WASHER	2
9	7420890	中継コード	RELAY CORD	1
10	7480020	束線バンド	BAND	3
11	5220071	フィルターレギュレーター (組)	FILTER REGULATOR ASSEMBLY	1
12	5220320	フィルターレギュレーター	FILTER REGULATOR	1
13	3005900	ブラケット	BRACKET	1
14	6010530	継手	JOINT	1
15	6010490	ホースジョイント	CONNECTOR	1
16	6080020	ホースクリップ	HOSE CLIP	1
17	0049100	木ネジ	SCREW	2
18	0043040	六角ネジ /M6 × 16	SCREW	2
19	2100610	座金	WASHER	2
20	0048060	六角ナット /M6	NUT	2
21	6001010	チューブ / φ 6 × 1010	TUBE	1











# ペガサスミシン製造株式会社

本社 〒 553-0002 大阪市福島区鷺洲 5-7-2 TEL (06)6458-4739  
FAX (06)6454-8785

PEGASUS SEWING MACHINE MFG. CO., LTD.

5-7-2, Sagisu, Fukushima-ku, Osaka 553-0002, Japan. Phone : (06)6458-4739  
Telefax : (06)6454-8785

Cat. No. 9B600500000  September 2005  
© 2002 PEGASUS SEWING MACHINE MFG. CO., LTD.

このパーツカタログに記載されている内容は、改良のため予告なく変更することがあります。

The description in this PARTS CATALOG is subject to change without prior notice.