

“ZEBRA STITCH”

ゼブラステッチ

MACHINE MODEL:W(T)500.600(P)

Parts Catalog



PEGASUS®

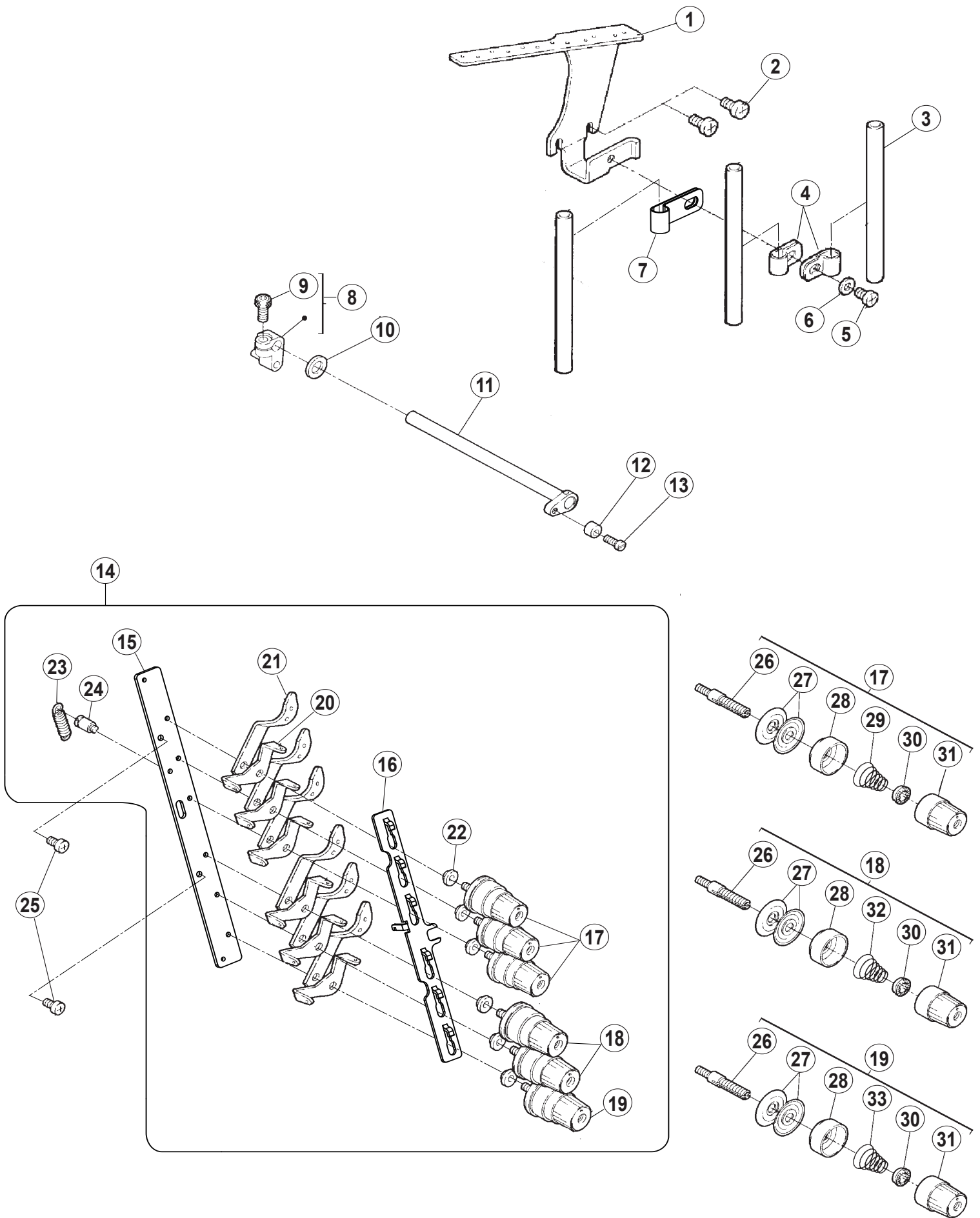
- このパーツカタログは、2012年10月製造中のW(T)500.600(P)シリーズのミシンを次の要領で編集しています。
- 2～9頁には部品を機構別に収録し、左頁が部品の分解図、右頁がパーツリストになっています。また、部品分解図に付されている番号は、パーツリストのREF.NO.（参照番号）を示しています。
- 部品を御注文いただく時は、部品番号を明示してください。なお、このパーツカタログの記載事項は改良により、予告なく変更されることがありますので、あらかじめご了承ください。
- This parts catalog covers the W(T)500.600(P) series machine manufactured in October, 2012.
- The components of W(T)500.600(P) series are arranged according to the mechanism on pages 2-9. The illustrations are on left pages and the part numbers on right pages. The illustrated part and its part number are assigned the same reference number.
- To place an order for any part, please specify the part number. Note that the contents of this book are subject to change for improvement without prior notice.

目 次

	頁
糸調子機構	2 ~ 3
飾り糸機構 (1)	4 ~ 5
飾り糸機構 (2)	6 ~ 7
糸緩め機構	8 ~ 9

TABLE OF CONTENTS

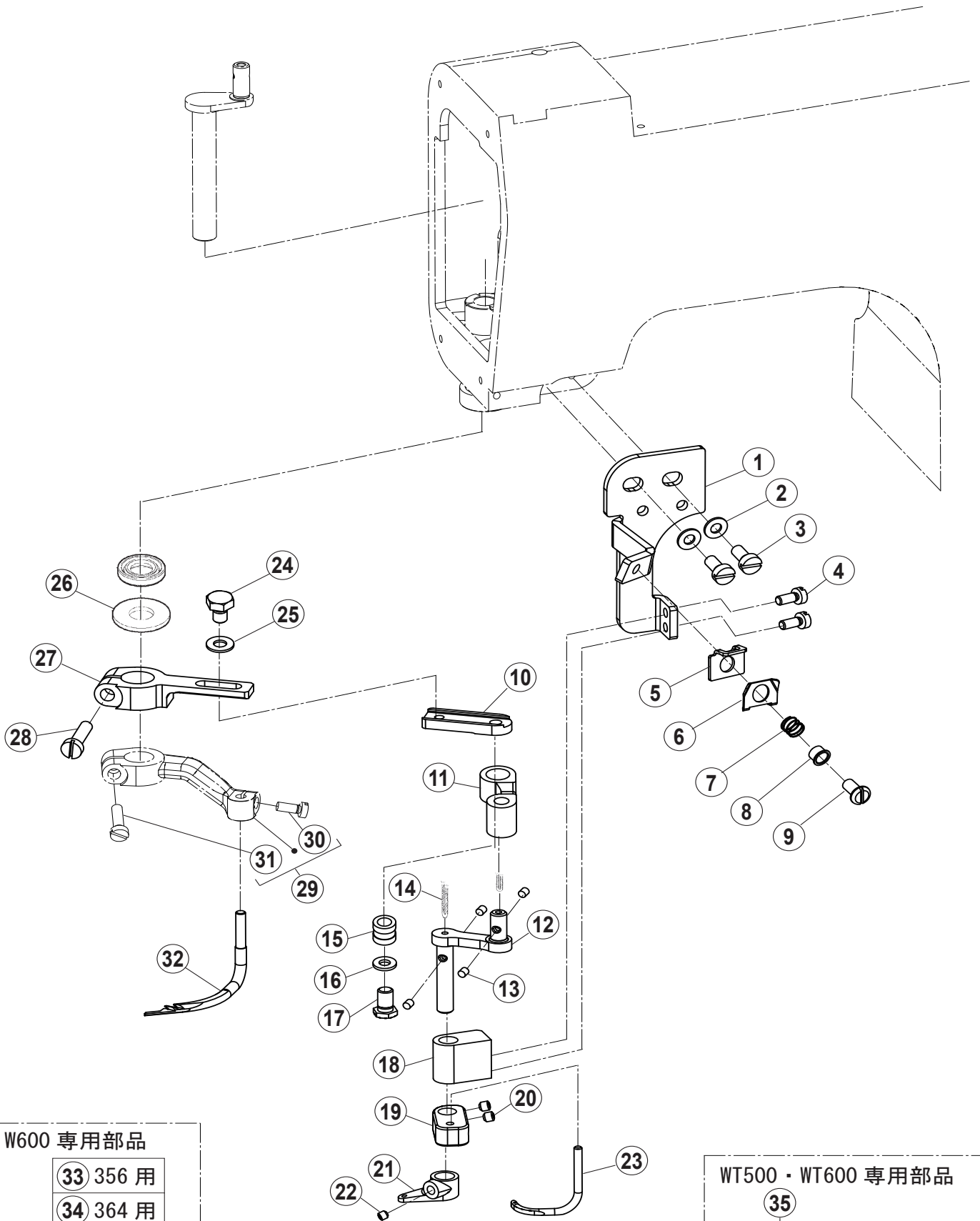
	page
THREAD TENSION MECHANISM	2 ~ 3
SPREADER THREAD MECHANISM(1)	4 ~ 5
SPREADER THREAD MECHANISM (2)	6 ~ 7
THREAD RELEASER MECHANISM	8 ~ 9



糸調子機構

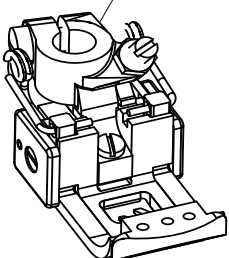
THREAD TENSION MECHANISM

REF.NO.	PART NO.	部品名称	DESCRIPTION	QT.
1	2540080	糸道	THREAD GUIDE	1
2	007019A0	十字穴ナベ小ネジ /M4 × 8	SCREW	2
3	1921200	下糸道パイプ	PIPE	3
4	2061150	ブラケット	BRACKET	2
5	007018A0	十字穴ナベ小ネジ /M4 × 6	SCREW	1
6	3034480	座金	WASHER	1
7	206115A0 (8C24500)	ブラケット	BRACKET	1
8	254003B910	クランク	CRANK	1
9	0045310	六角穴ボルト /M5 × 12	BOLT	1
10	2028680	座金	WASHER	1
11	254000-910	レバー	LEVER	1
12	2540221	スペーサー	SPACER	1
13	0051870	平ネジ /C5 × 14	SCREW	1
14	254024A9T0	糸調子器 (組)	TENSION SPRING ASSY	1
15	254019A0	ブラケット	BRACKET	1
16	254021A0	糸緩メ	THREAD RELEASER	1
17	263542A9T0	糸調子 (組) (強)	TENSION SPRING ASSY(HEAVY)	3
18	263542B9T0	糸調子 (組) (中)	TENSION SPRING ASSY(MEDIUM)	2
19	263542C9T0	糸調子 (組) (弱)	TENSION SPRING ASSY(LIGHT)	1
20	2540200	糸道	THREAD GUIDE	6
21	2062030	糸道	THREAD GUIDE	6
22	2062020	スペーサー	SPACER	6
23	3063010	引張りバネ	SPRING	1
24	0054470	段付ネジ /C5	SCREW	1
25	007019A0	十字穴ナベ小ネジ /M4 × 8	SCREW	2
26	001817-2A0	調子棒	SCREW STHD	1
27	2103190	調子皿	TENSION DISC	2
28	263544-TA0	受皿	SPRING SHIELD	1
29	2010370	円錐バネ (強)	SPRING(HEAVY)	1
30	2084480	ラチェット	RATCHET	1
31	263543-TA0	ツマミ /C10	KNOB	1
32	2010860	円錐バネ (中)	SPRING(MEDIUM)	1
33	2010680	円錐バネ (弱)	SPRING(LIGHT)	1

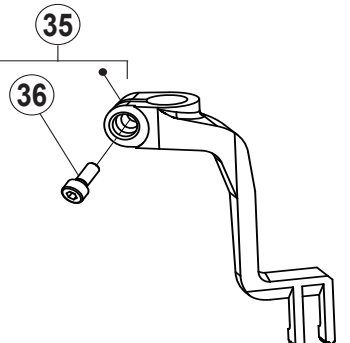


W500・W600 専用部品

- 33 356 用
- 34 364 用



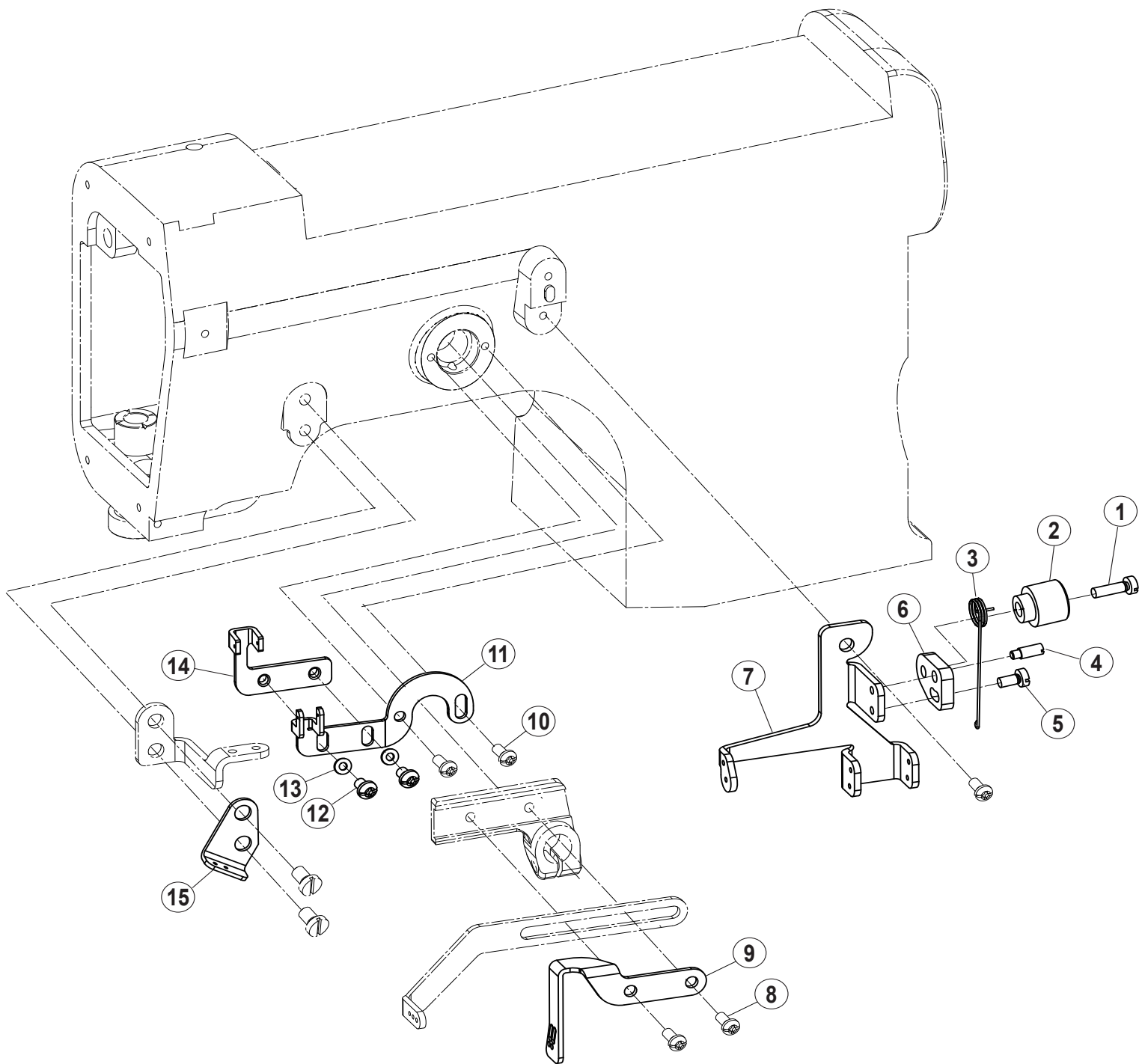
WT500・WT600 専用部品



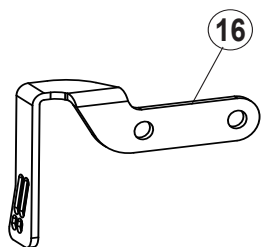
飾り糸機構 (1)

SPREADER THREAD MECHANISM(1)

REF.NO.	PART NO.	部品名称	DESCRIPTION	QT.
1	6A04260 (8C24430)	ブラケット	BRACKET	1
2	3034480	座金	WASHER	2
3	0070190	平ネジ /M4×8	SCREW	2
4	0070320	平ネジ /M2.5×6	SCREW	2
5	2125030	小調子台	THREAD RETAINER BRACKET	1
6	2125040	小調子皿	THREAD RETAINER	1
7	2107510	圧縮バネ	SPRING	1
8	2107500	小調子案内	GUIDE	1
9	0070820	平ネジ /M4×8	SCREW	1
10	4C00720(8C24390)	クランク	CRANK	1
11	4L00480 (8C24400)	リンク	LINK	1
12	207940A0	クランク軸	CLANKSHAFT	1
13	2079250	給油フェルト	FELT	4
14	2021740	給油紐	OIL WICK	2
15	179160-050	ブッシュ	BUSHING	1
16	2400390	座金	WASHER	1
17	0045800	六角ボルト	BOLT	1
18	6A04240 (8C24410)	ヒンジ	HINGE	1
19	6A04250 (8C24420)	糸道台	THRED GUIDE HOLDER	1
20	0045540	止ネジ	SCREW	2
21	207943A0 (8C24450)	糸道 (右)	THREAD GUIDE RIGHT	1
22	0045540	止ネジ	SCREW	1
23	1K50590 (8C2444A0)	糸道 (左)	THREAD GUIDE LEFT	1
24	0043250	六角ボルト	BOLT	1
25	3034480	座金	WASHER	1
26	2405840	座金	WASHER	1
27	4C00710 (8C24380)	クランク台	CRANK BASE	1
28	0070220	平ネジ /M4×14	SCREW	1
29	254516-920	レバー	LEVER	1
30	0070200	平ネジ /M4×10	SCREW	1
31	0070220	平ネジ /M4×14	SCREW	1
32	2H0004091B0(8C2448A0)	スプレッダー	SPREDER	1
33	3Q0073B3560 (8C24550)	押工 (356)	PRESSER FOOT	1
34	3Q0073B3640 (8C2455A0)	押工 (364)	PRESSER FOOT	1
35	259239A0(8C24570)	上送り歯	TOP FEED DOG	1
36	0045240	六角穴ボルト	BOLT	1



付属部品

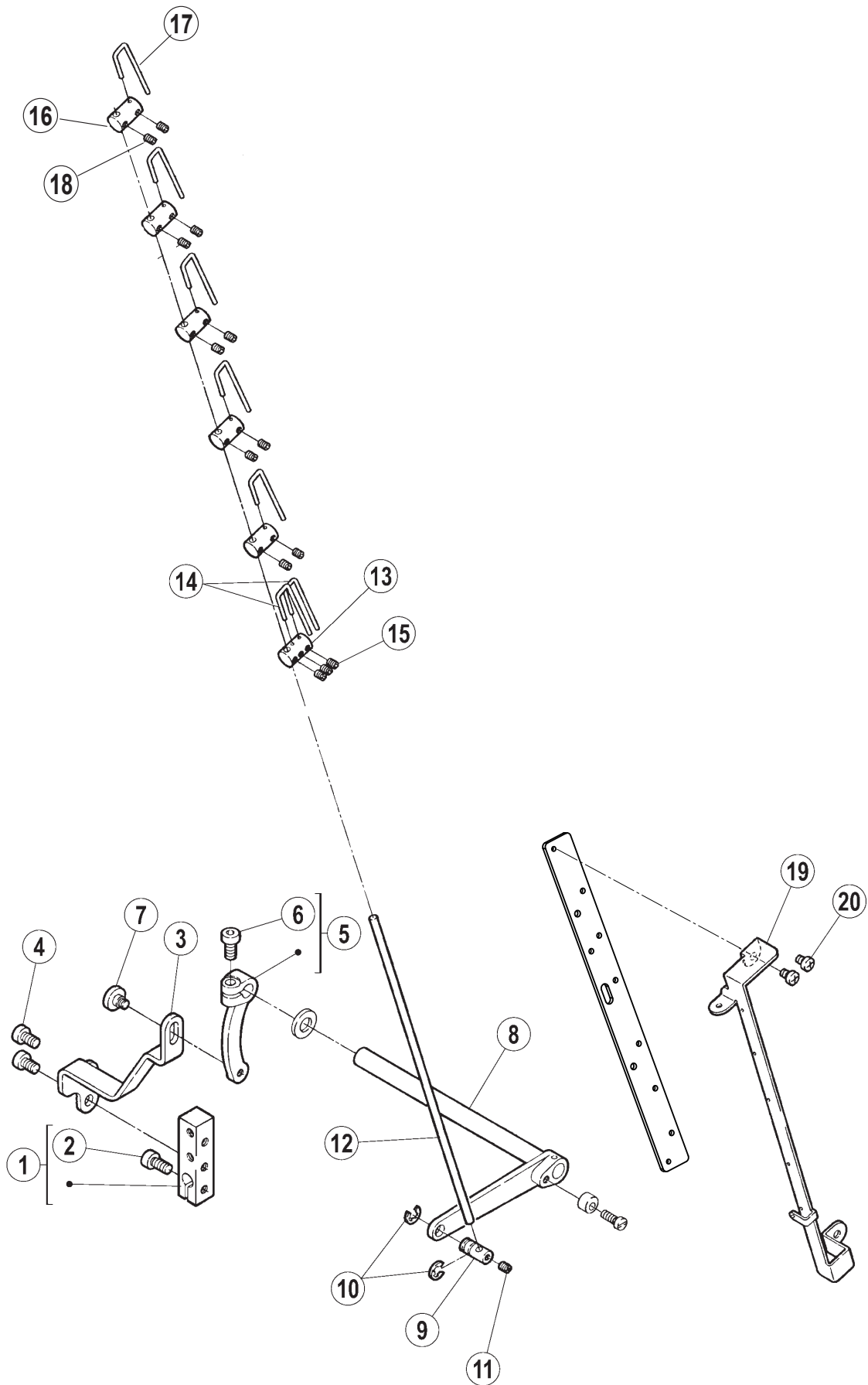


飾り糸機構 (2)

SPREADER THREAD MECHANISM(2)

REF.NO.	PART NO.	部品名称	DESCRIPTION	QT.
1	0070220	平ネジ /M4 × 14	SCREW	1
2	1H00190	ホルダー	HOLDER	1
3	1J10321	線細工バネ	SPRING	1
4	0071220	ピンネジ	SCREW	1
5	0070100	平ネジ /M3 × 6	SCREW	1
6	6A02870	ブラケット	BRACKET	1
7	1K50610 (8C24510)	糸道	THREAD GUIDE	1
8	007019A0	十字穴ナベ小ネジ /M4 × 8	SCREW	2
9	1K60200 (8C24520)	糸繰り	THREAD TAKE-UP	1
10	007019A0	十字穴ナベ小ネジ /M4 × 8	SCREW	2
11	1K50620 (8C24530)	糸道	THREAD GUIDE	1
12	007017A0	平ネジ /M4 × 5	SCREW	2
13	3034480	座金	WASHER	2
14	1K50630 (8C24540)	糸道	THREAD GUIDE	1
15	1K50600 (8C24490)	糸道	THREAD GUIDE	1
16	1K6020A0 (8C2452A0)	糸繰り	THREAD TAKE-UP	1

UT 搭載機種に適用
FOR UT DEVICE



糸緩め機構

THREAD RELEASER MECHANISM

REF.NO.	PART NO.	部品名称	DESCRIPTION	QT.
1	350036-920	クランク (組)	CRANK ASSY.	1
2	0045310	六角穴ボルト /M5 × 12	BOLT	1
3	3500370	レバー	LEVER	1
4	0070270	平小ネジ /M5 × 8	SCREW	2
5	350038-920	クランク (組)	CRANK ASSY.	1
6	0045310	六角穴ボルト /M5 × 12	BOLT	1
7	0070660	段ネジ /M4	SCREW	1
8	350039-910	レバー軸	LEVER SHAFT ASSY.	1
9	3500430	ホルダ	HOLDER	1
10	2009830	止メ輪	RETAINING RING	2
11	0045540	六角穴止ネジ /M3 × 3	SCREW	1
12	3067480	平行ピン	PIN	1
13	3500470	ホルダ	SCREW	1
14	3500450	糸緩メ	THREAD RELEASER	2
15	0045540	六角穴止ネジ /M3 × 3	SCREW	3
16	3500460	ホルダ	HOLDER	5
17	3500450	糸緩メ	THREAD RELEASER	5
18	0045540	六角穴止ネジ /M3 × 3	SCREW	10
19	3519440	糸道板	THREAD GUIDE PLATE	1
20	007017A0	十字穴ナベ小ネジ /M4 × 5	SCREW	2

ペガサスミシン製造株式会社

本社 〒 553-0002 大阪市福島区鷺洲 5-7-2 TEL (06)6458-4739
FAX (06)6454-8785

PEGASUS SEWING MACHINE MFG. CO., LTD.

5-7-2, Sagisu, Fukushima-ku, Osaka 553-0002, Japan. Phone : (06)6458-4739
Telefax : (06)6454-8785

October. 2012

© 2012 PEGASUS SEWING MACHINE MFG. CO., LTD.

このパーツカタログに記載されている内容は、改良のため予告なく変更することがあります。
The description in this PARTS CATALOG is subject to change without prior notice.