

UT

UT Thread Trimmer for W1500(N) Series
W1500(N) 用糸切り装置

Parts Catalog



PEGASUS®

パーツカタログの見方

- このパーツカタログは、2005年09月製造中のUT装置の構成部品を次の要領で編集しています。
- 4～21頁には部品を機構別に収録し、左頁が部品の分解図、右頁がパーツリストになっています。また、部品分解図に付されている番号は、パーツリストのREF.NO.（参照番号）を示しています。
- 巻末には部品番号インデックスを記載し、部品番号だけで、その図解・名称などが容易に引き出せます。
- 部品を御注文いただく時は、部品番号を明示してください。なお、このパーツカタログの記載事項は改良により、予告なく変更されることがありますので、あらかじめご了承ください。

INTRODUCTION

- This parts catalog covers the UT device which are manufactured in September, 2005.
- The components are shown on pages 4 - 21. The illustrations are on left pages and the part numbers on right pages. The illustrated part and its part number are assigned the same reference number.
- The index of part numbers are listed at the back of this book for quick reference.
- When placing an order for any part, please specify the part number. Note that the contents of this book are subject to change for improvement without prior notice.

掲載機種 (Models inserted)

UT/W1500(N) Series

UT1B,1L,1E

UT3C,3J,3M

UT4C,4M

目次

	頁
装置適用一覧	2
糸切り機構 (1)	4-5
糸切り機構 (2)(電気式)	6-7
糸切り機構 (3)(エア一式)	8-9
上糸払い機構 (電気式・エア式) UT 附属品	10-11
上飾り糸切り機構 (エア式)	12-13
押上げ機構 (電気式・エア式) UT 附属品	14-15
糸緩メ機構	16-17
カバー機構	18-19
UT 附属品	20-21
インデックス	22

TABLE OF CONTENTS

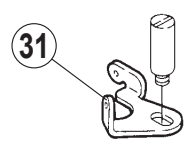
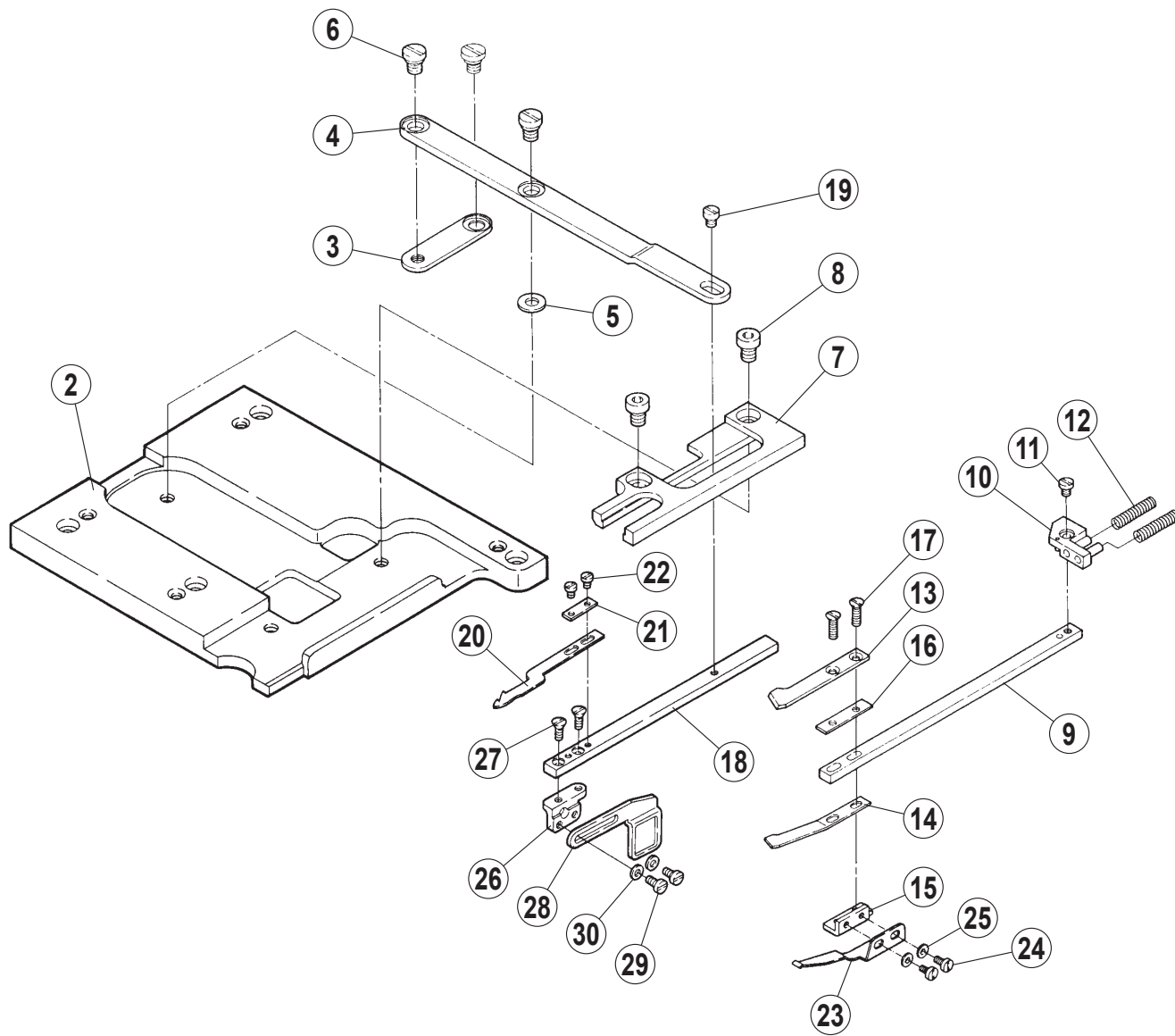
	page
Application table	2
THREAD TRIM MECHANISM(1)	4-5
THREAD TRIM MECHANISM(2)(ELECTRIC TYPE)	6-7
THREAD TRIM MECHANISM(3)(PNEUMATIC TYPE)	8-9
THREAD WIPER MECHANISM (ELECTRIC TYPE PNEUMATIC TYPE) UT ACCESSORIES	10-11
TOP COVER THREAD TRIM MECHANISM(PNEUMATIC TYPE)	12-13
FOOT LIFTER (ELECTRIC TYPE PNEUMATIC TYPE) UT ACCESSORIES	14-15
THREAD RELEASER MECHANISM	16-17
COVER	18-19
UT ACCESSORIES	20-21
INDEX	22

装置適用一覧 Application table of UT / W1500(N)

装置形式 TYPE	下糸切り UNDERBED THREAD TRIMMER	上飾り糸切り TOP COVER THREAD TRIM	上糸払い THREAD WIPER	押上げ装置 FOOT LIFTER	適用マシン Applicable machines		
					01	02	05
UT1B	電気式 ELECTRIC	—	電気式 (付属箱に梱入) ELECTRIC(PACKED IN ACCESSORY)	電気式 ELECTRIC	○	—	—
UT1E			電気式 ELECTRIC		○	—	—
UT1L			—		○	—	—
UT3C	電気式 ELECTRIC	—	電気式 (付属箱に梱入) ELECTRIC(PACKED IN ACCESSORY)	電気式 ELECTRIC	○	—	—
UT3J			エア式 PNEUMATIC		○	—	—
UT3M			—		○	—	—
UT4C	エア式 PNEUMATIC	—	電気式 (付属箱に梱入) ELECTRIC(PACKED IN ACCESSORY)	電気式 ELECTRIC	○	—	—
UT4M			—		○	—	—

1

UT1B,1E,1L,3C,3J,3M,4C,4M



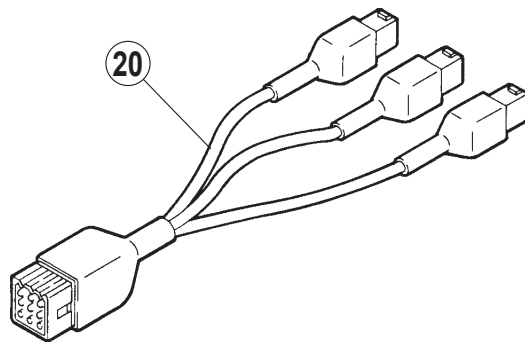
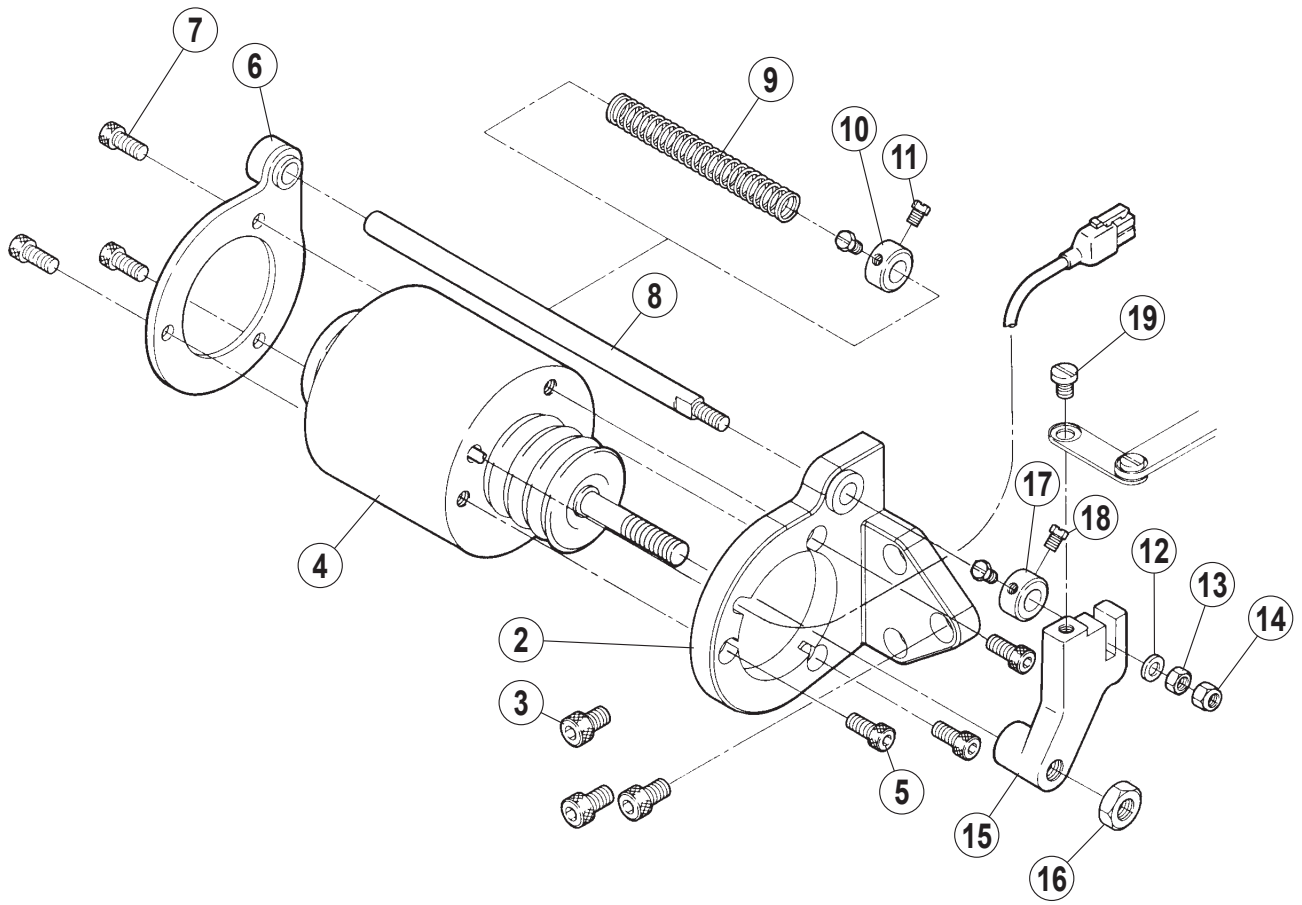
糸切り機構 (1)

THREAD TRIM MECHANISM(1)

REF.NO.	PART NO.	部品名称	DESCRIPTION	QT.
1	350053-9P0	メス台 (組)	KNIFE HOLDER ASSEMBLY	1
2	350001-PA0	ブラケット	BRACKET	1
3	3500130	リンク	LINK	1
4	3500140	レバー	LEVER	1
5	2401320	座金	WASHER	1
6	0070941	段付ネジ	SCREW	2
7	3500150	メス台案内	GUIDE	1
8	0070950	平ネジ M5 × 6	SCREW	2
9	3500160	上メス台	UPPER KNIFE LEVER	1
10	350021-910	ブラケット	BRACKET ASSEMBLY	1
11	0071900	平ネジ M3 × 3.8	SCREW	1
12	2401310	圧縮バネ	SPRING	2
13	3500180	上メス	UPPER KNIFE	1
14	3500190	板バネ	FLAT SPRING	1
15	3500200	ブラケット	BRACKET	1
16	3500170	座金	WASHER	1
17	0070980	皿ネジ /M2.5 × 8	SCREW	2
18	3500230	下メス台	LOWER KNIFE HOLDER	1
19	0070970	平ネジ /M3 × 2.8	SCREW	1
20	3500240	下メス	LOWER KNIFE	1
21	3500250	座金	SUPPORT	1
22	0070310	平ネジ /M2.5 × 4	SCREW	2
23	3501300	板バネ	FLAT SPRING	1
24	0070780	平ネジ /M2.5 × 3	SCREW	2
25	2105850	座金	WASHER	2
26	3501310	ブラケット	BRACKET	1
27	0070390	皿ネジ /M2.5 × 6	SCREW	2
28	3501320	糸捌キ	THREAD TAKE-UP	1
29	0070310	平ネジ /M2.5 × 4	SCREW	2
30	2105850	座金	WASHER	2
31	3501730	糸道	THREAD GUIDE	1

1

UT1B,1E,1L



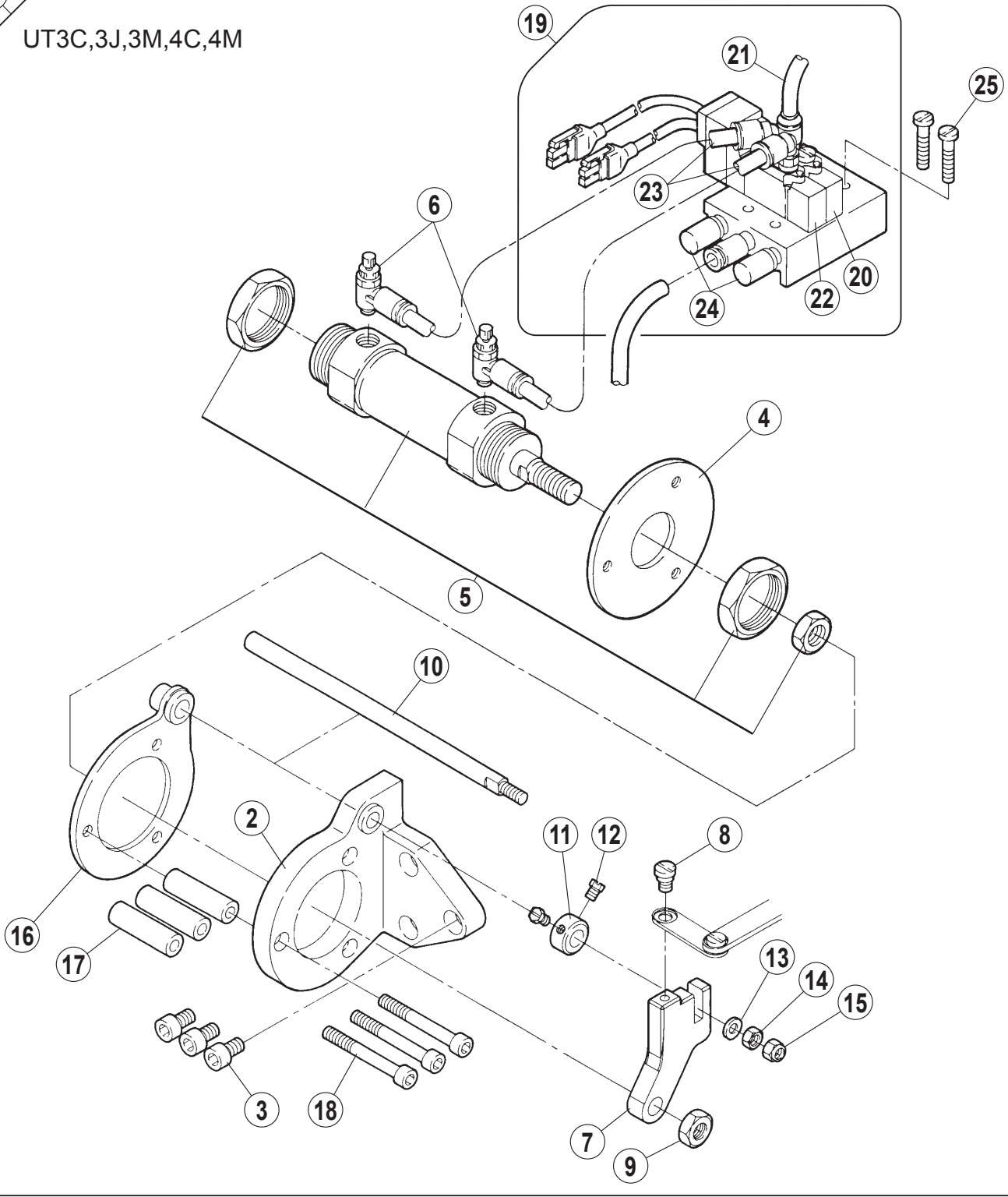
糸切り機構 (2)
(電気式)

THREAD TRIM MECHANISM(2)
(ELECTRIC TYPE)

REF.NO.	PART NO.	部品名称	DESCRIPTION	QT.
1	71500200000	ソレノイド (組)	SOLENOID ASSEMBLY	1
2	350005ARA1	ブラケット	BRACKET	1
3	0045180	六角穴ボルト /M6 × 10	BOLT	3
4	811080-910	ソレノイド	SOLENOID	1
5	0045310	六角穴ボルト /M5 × 12	BOLT	3
6	350008-910	ブラケット	BRACKET	1
7	0045000	六角穴ボルト /M5 × 10	BOLT	3
8	3500110	軸	SHAFT	1
9	2401300	圧縮バネ	SPRING	1
10	2016650	カラー	COLLAR	1
11	0050840	六角ネジ /C5 X 5.5	SCREW	2
12	2400620	座金	WASHER	1
13	0048200	六角ナット /M5	NUT	1
14	0070880	Uナット /M5	NUT	1
15	3500120	クランク	CRANK	1
16	0048080	六角ナット /M8	NUT	1
17	2016650	カラー	COLLAR	1
18	0050840	六角ネジ /C5 X 5.5	SCREW	2
19	0070941	段付ネジ	SCREW	1
20	742570-910	中継コード	RELAY CORD	1

1

UT3C,3J,3M,4C,4M



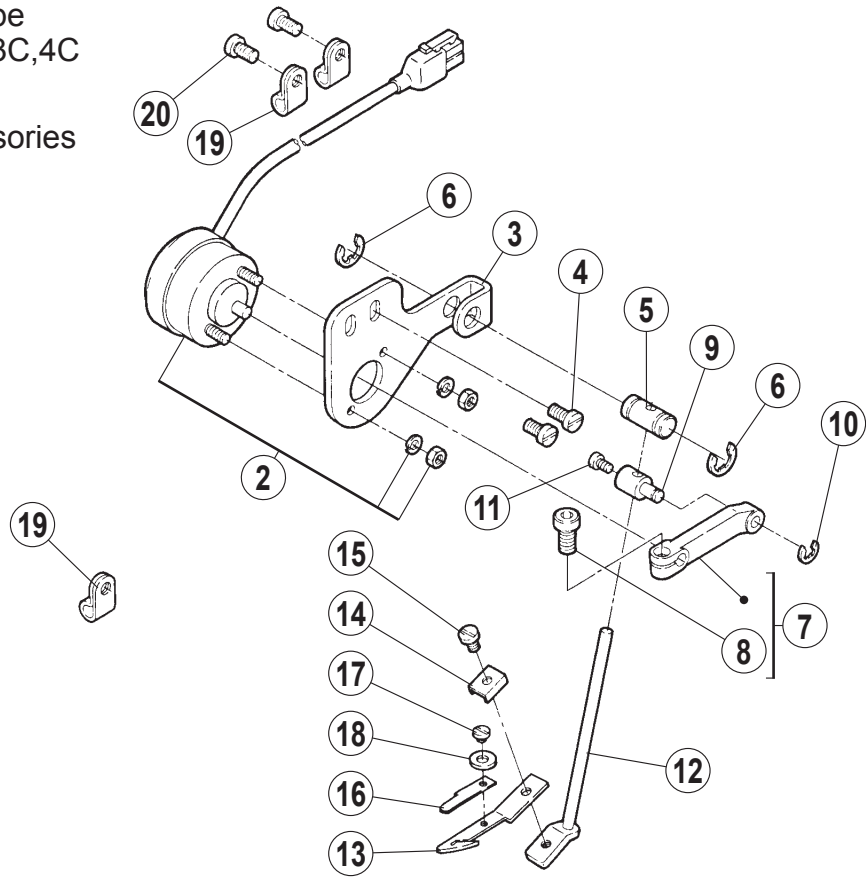
糸切り機構 (3)
(エア式)

THREAD TRIM MECHANISM(3)
(PNEUMATIC TYPE)

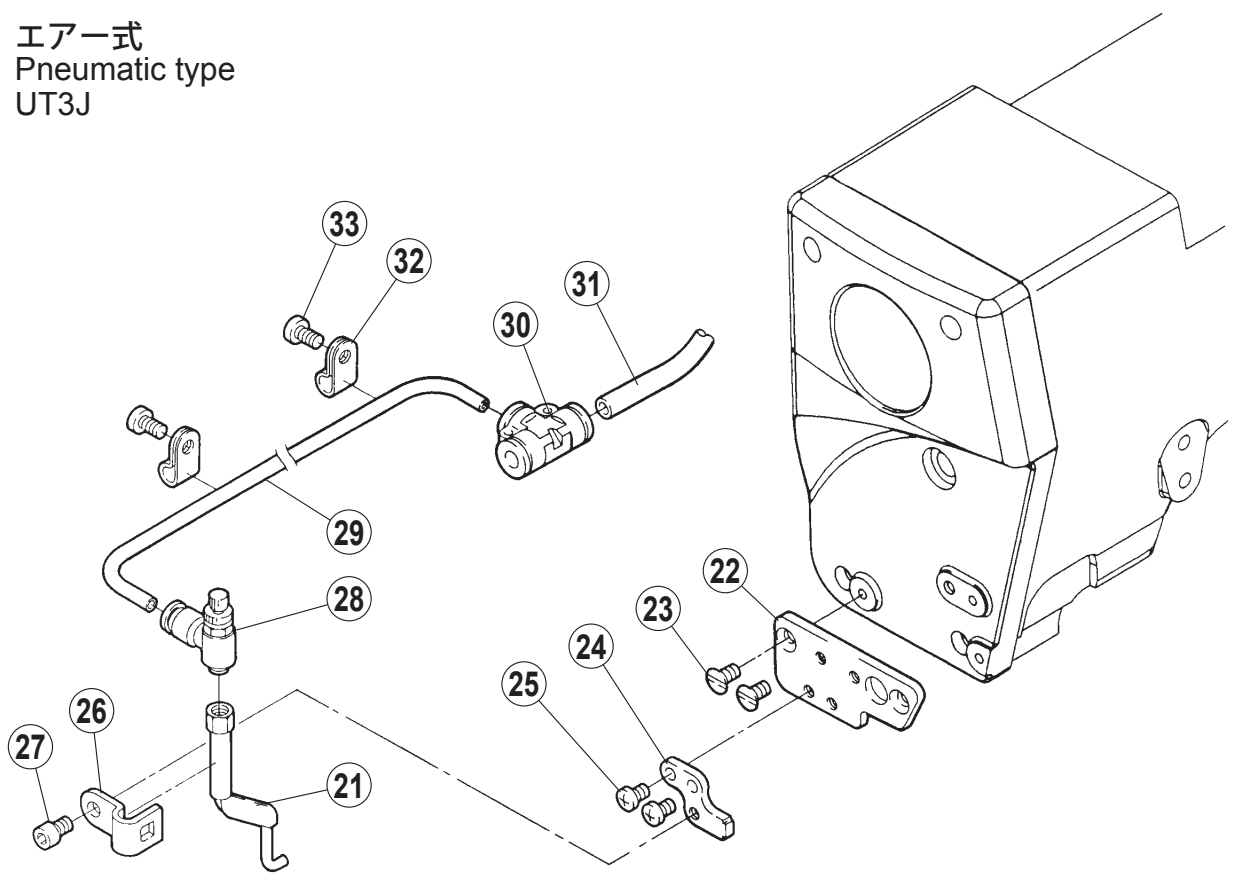
REF.NO.	PART NO.	部品名称	DESCRIPTION	QT.
1	7A700109100	シリンダー (組)	AIR CYLINDER ASSEMBLY	1
2	350005-RA0	ブラケット	BRACKET ASSEMBLY	1
3	0045180	六角穴ボルト /M6 × 10	BOLT	3
4	6A004000000	ブラケット	BRACKET	1
5	5130650	エアシリンダー	CYLINDER	1
6	5270040	スピードコントローラ	SPEED CONTROLLER	2
7	350012A0	クランク	CRANK	1
8	0070941	段付ネジ /M5	SCREW	1
9	0048080	六角ナット /M8	NUT	1
10	3500110	軸	SHAFT	1
11	2016650	カラー	COLLAR	1
12	0050840	六角ネジ /C5 X 5.5	SCREW	2
13	2400620	座金	WASHER	1
14	0048200	六角ナット /M5	NUT	1
15	0070880	Uナット /M5	NUT	1
16	6A004409100	ブラケット (組)	BRACKET ASSEMBLY	1
17	3501880	スペーサー	SPACER	3
18	0045610	六角穴ボルト /M5 × 45	BOLT	3
19	562100-910	電磁弁 (組)	SOLENOID VALVE ASSEMBLY	1
20	5610650	電磁弁 (組)	SOLENOID VALVE ASSEMBLY	1
21	6002210	チューブ / φ 6 × 300	TUBE	1
22	5621030	電磁弁 (組)	SOLENOID VALVE ASSEMBLY	1
23	6000080	チューブ / φ 6 × 170	TUBE	2
24	5280000	サイレンサ	SILENCER	2
25	0040140	平ネジ /M4 × 25	SCREW	2
26	742570-910	中継コード	RELAY CORD	1

1

電気式
Electric type
UT1B,1E,3C,4C
UT附属品
UT Accessories



エア式
Pneumatic type
UT3J

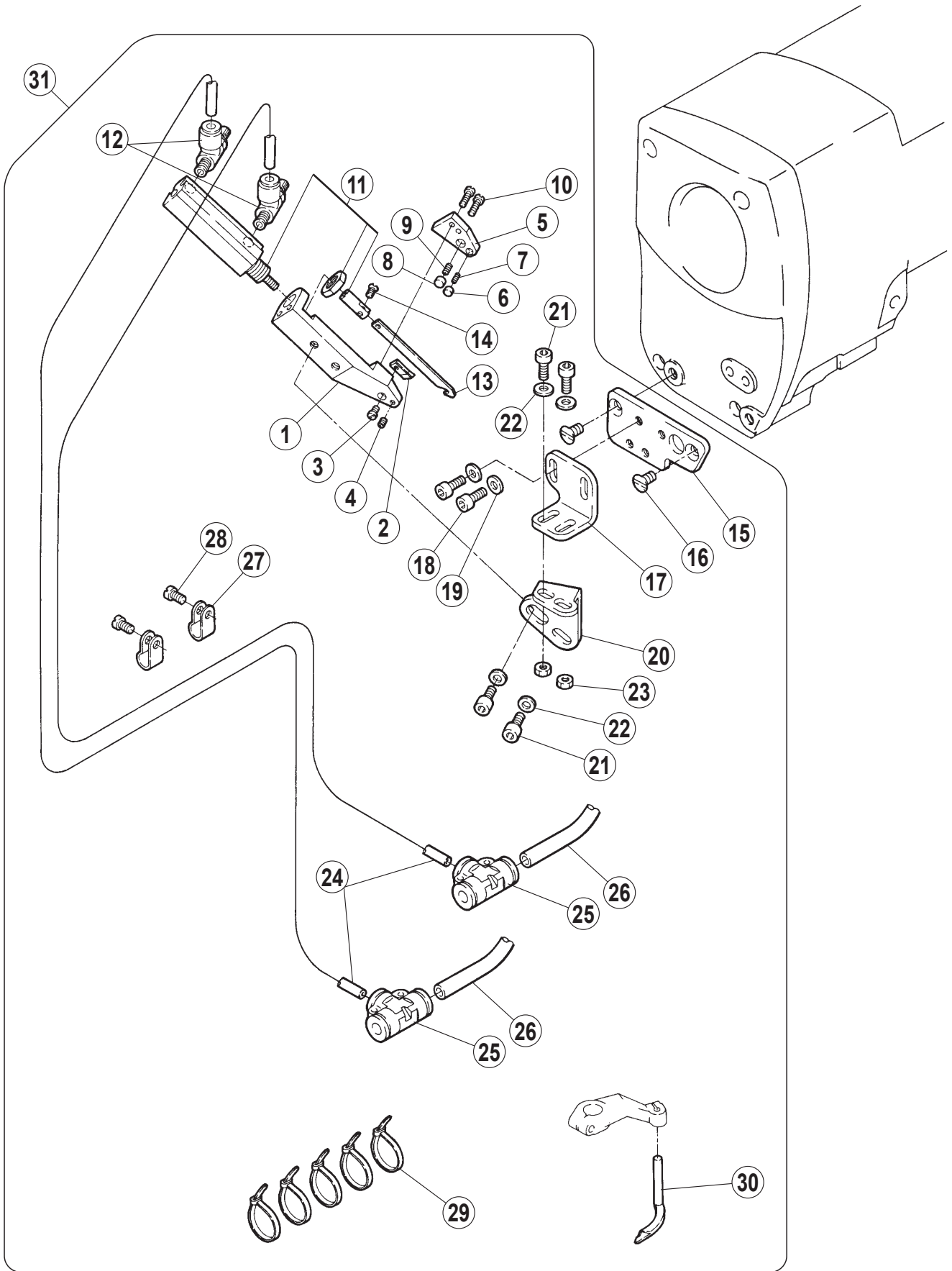


上糸払い機構 (電気式・エア式)
UT 附属品

THREAD WIPER MECHANISM
(ELECTRIC TYPE PNEUMATIC TYPE)
UT ACCESSORIES

REF.NO.	PART NO.	部品名称	DESCRIPTION	QT.
1	352389-910	上糸払い (組)	THREAD WIPER ASSEMBLY	1
2	8110810	ソレノイド	SOLENOID	1
3	3500311	ブラケット	BRACKET	1
4	0070190	平ネジ /M4 × 8	SCREW	2
5	3065530	案内	GUIDE	1
6	2025220	止メ輪	RING	2
7	350026-920	クランク (組)	CRANK ASSEMBLY	1
8	0045770	六角ボルト /M5 × 8	BOLT	1
9	3500270	段付ピン	PIN	1
10	2005550	止メ輪	RING	1
11	0070090	平ネジ /M3 × 5	SCREW	1
12	350028-910	ブラケット (組)	BRACKET ASSEMBLY	1
13	3500580	糸払い	THREAD WIPER	1
14	3500340	座金	WASHER	1
15	0070080	平ネジ /M3 × 4	SCREW	1
16	3500590	板バネ	FLAT SPRING	1
17	0071830	平ネジ /M2 × 1.7	SCREW	1
18	2105850	座金	WASHER	1
19	7480050	ナイロンクリップ	NYLON GRIP	3
20	007019A0	平ネジ /M4 × 8	SCREW	2
21	352392-910	吹付管 (組)	AIR BLOWER ASSEMBLY	1
22	3523830	ブラケット	BRACKET	1
23	0070430	皿ネジ /M4 × 8	SCREW	2
24	3523940	ブラケット	BRACKET	1
25	007018A0	平ネジ /M4 × 6	SCREW	2
26	3503360	止メ具	LATCH	1
27	0045270	六角穴ボルト /M4 × 8	BOLT	1
28	5260040	絞り弁	VALVE	1
29	6000780	チューブ / φ 4 × 700	TUBE	1
30	6010370	継手	JOINT	1
31	6002200	チューブ / φ 6 × 30	TUBE	1
32	7480060	ナイロンクリップ	NYLON GRIP	2
33	007019A0	平ネジ /M4 × 8	SCREW	2

UT 4C,4M

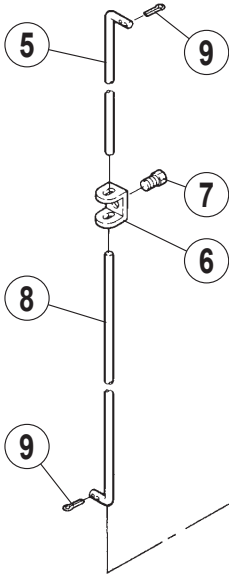


上飾り糸切り機構
(エア式)

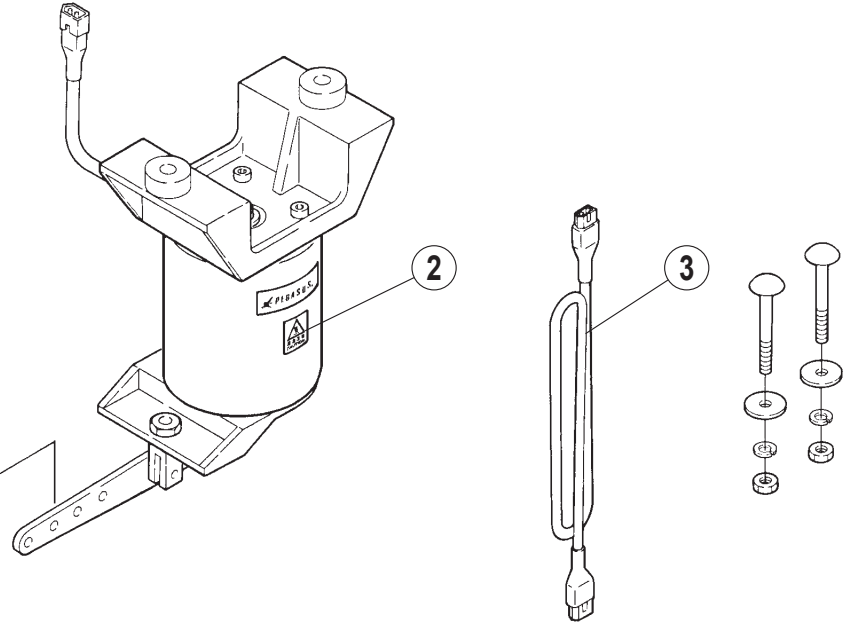
TOP COVER THREAD TRIM MECHANISM
(PNEUMATIC TYPE)

REF.NO.	PART NO.	部品名称	DESCRIPTION	QT.
1	3503190	フレーム	FRAME	1
2	3503250	固定メス	STATIONARY KNIFE	1
3	0071350	平ネジ /M × 2.3	SCREW	1
4	0045540	止ネジ /M3 × 3	SCREW	1
5	3503200	ホルダー	HOLDER	1
6	3503210	糸ツカミ	THREAD RETAINER	1
7	3503230	圧縮バネ	SPRING	1
8	3503220	メス押エ	KNIFE CLAMP	1
9	3503240	圧縮バネ	SPRING	1
10	0070330	平ネジ /M2.5 × 8	SCREW	2
11	513078-910	エアシリンダー (組)	AIR CYLINDER ASSEMBLY	1
12	5270060	スピードコントローラ	SPEED CONTROLLER	2
13	3503260	可動メス	MOVABLE KNIFE	1
14	0071190	皿ネジ /M2 × 5	SCREW	1
15	3523830	ブラケット	BRACKET	1
16	0070430	皿ネジ /M4 × 8	SCREW	2
17	3523900	ブラケット	BRACKET	1
18	0045270	六角穴ボルト /M4 × 8	BOLT	2
19	1670660	座金	WASHER	2
20	3523910	ブラケット	BRACKET	1
21	0045240	六角穴ボルト /M4 × 10	BOLT	4
22	1670660	座金	WASHER	4
23	0048210	六角ナット /M4	NUT	2
24	6000780	チューブ / φ 4 × 700	TUBE	2
25	6010370	継手	JOINT	2
26	6002200	チューブ / φ 6 × 30	TUBE	2
27	7480010	ナイロンクリップ	NYLON GRIP	2
28	007019A0	平ネジ /M4 × 8	SCREW	2
29	7480020	束線バンド	BAND	5
30	257565D0	スプレッダー	SPREADER	1
31	6S1007091Y0	上飾り糸切り (組)	TOP COVER THREAD TRIM ASSY	1

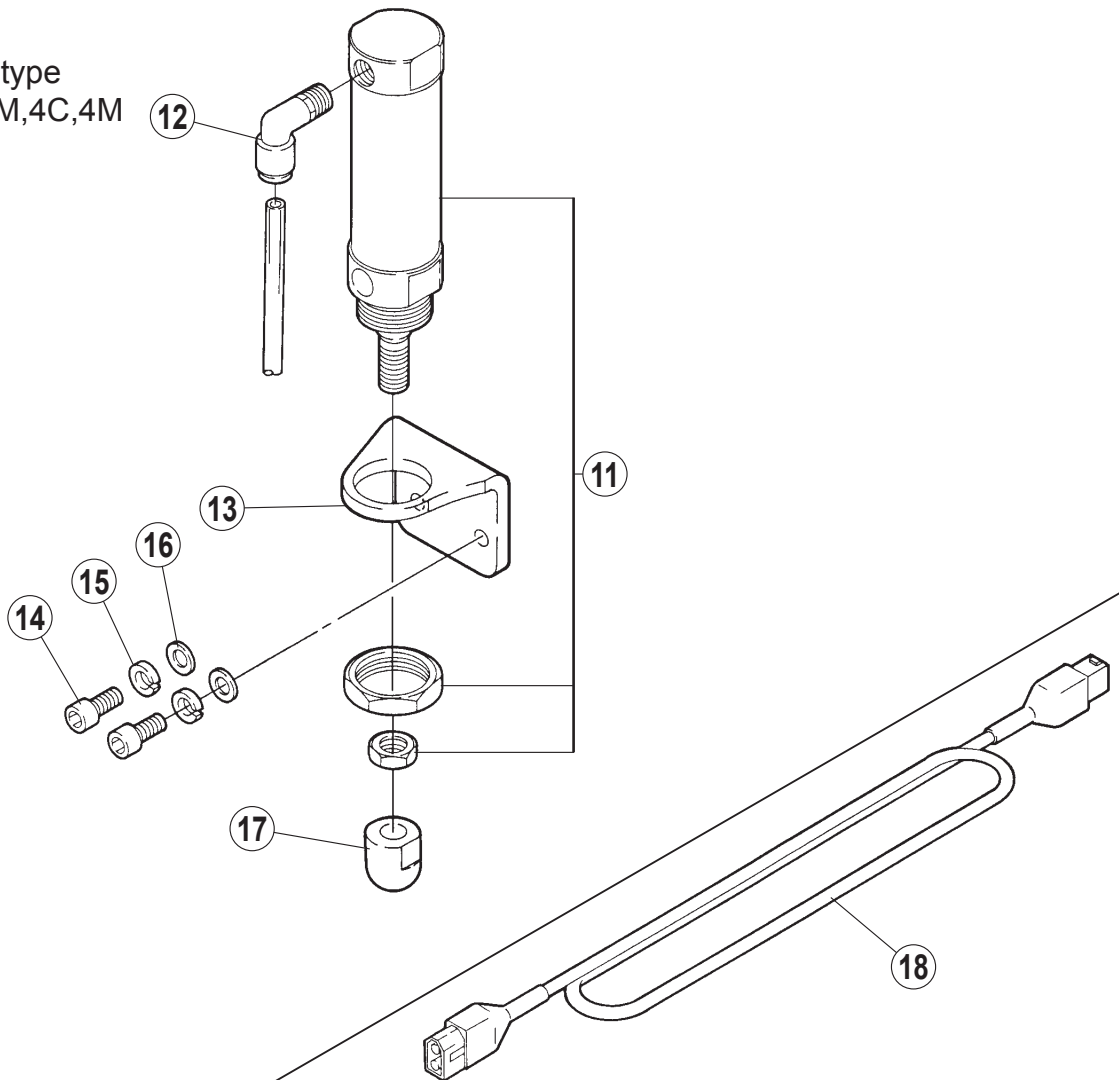
4 UT附属品
UT Accessories
UT1B,1E,1L



1 電気式
Electric type
UT1B,1E,1L



10 エアー式
Pneumatic type
UT3C,3J,3M,4C,4M



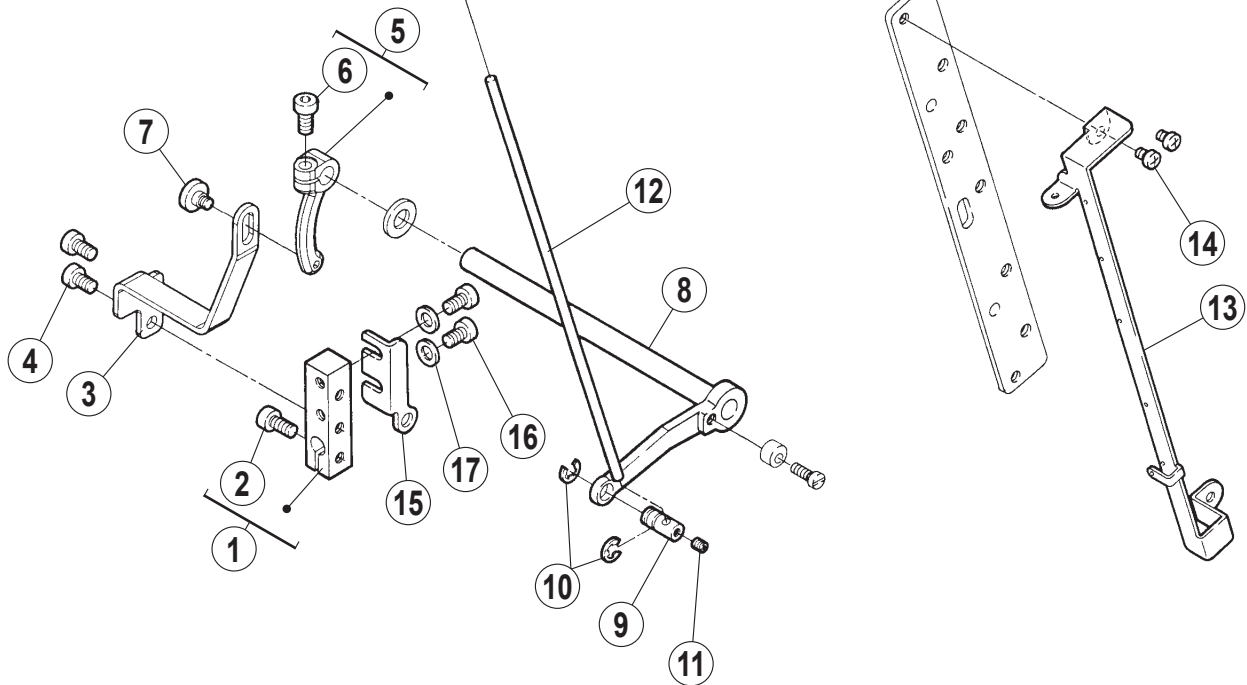
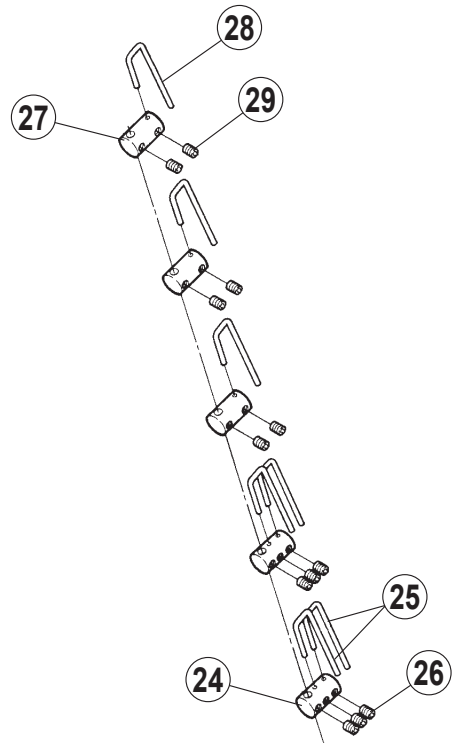
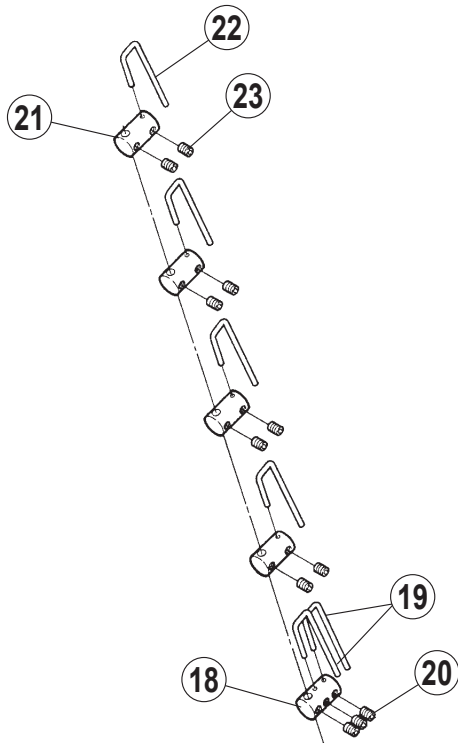
押上げ機構 (電気式・エア式)
UT 附属品

FOOT LIFTER (ELECTRIC TYPE PNEUMATIC TYPE)
UT ACCESSORIES

REF.NO.	PART NO.	部品名称	DESCRIPTION	QT.
1	811078-910	ソレノイド (組)	SOLENOID ASSEMBLY	1
2	9A30700	高温注意ラベル	CAUTION LABEL	1
3	7420920	中継コード	RELAY CORD	1
4	3067910	ピットマン (組)	PITMAN ROD ASSEMBLY	1
5	3067930	ピットマン	PITMAN ROD	1
6	3067920	継手	JOINT	1
7	002022-40	六角ネジ /C10 × 9	SCREW	1
8	3067951	ピットマン	PITMAN ROD	1
9	2011660	割ピン	PIN	2
10	511044-911	エアシリンダ (組)	AIR CYLINDER ASSEMBLY	1
11	5110041	エアシリンダ	AIR CYLINDER	1
12	6010680	継手	JOINT	1
13	3523711	ブラケット	BRACKET	1
14	0045150	六角穴ボルト /M6 × 14	BOLT	2
15	2020450	バネ座金	SPRING WASHER	2
16	2024330	座金	WASHER	2
17	3523700	ナックル	KNUCKLE	1
18	742569-910	中継コード	RELAY CORD	1

UT1B,1E,1L,3C,3J,3M
上飾り：無
Without top cover thread.

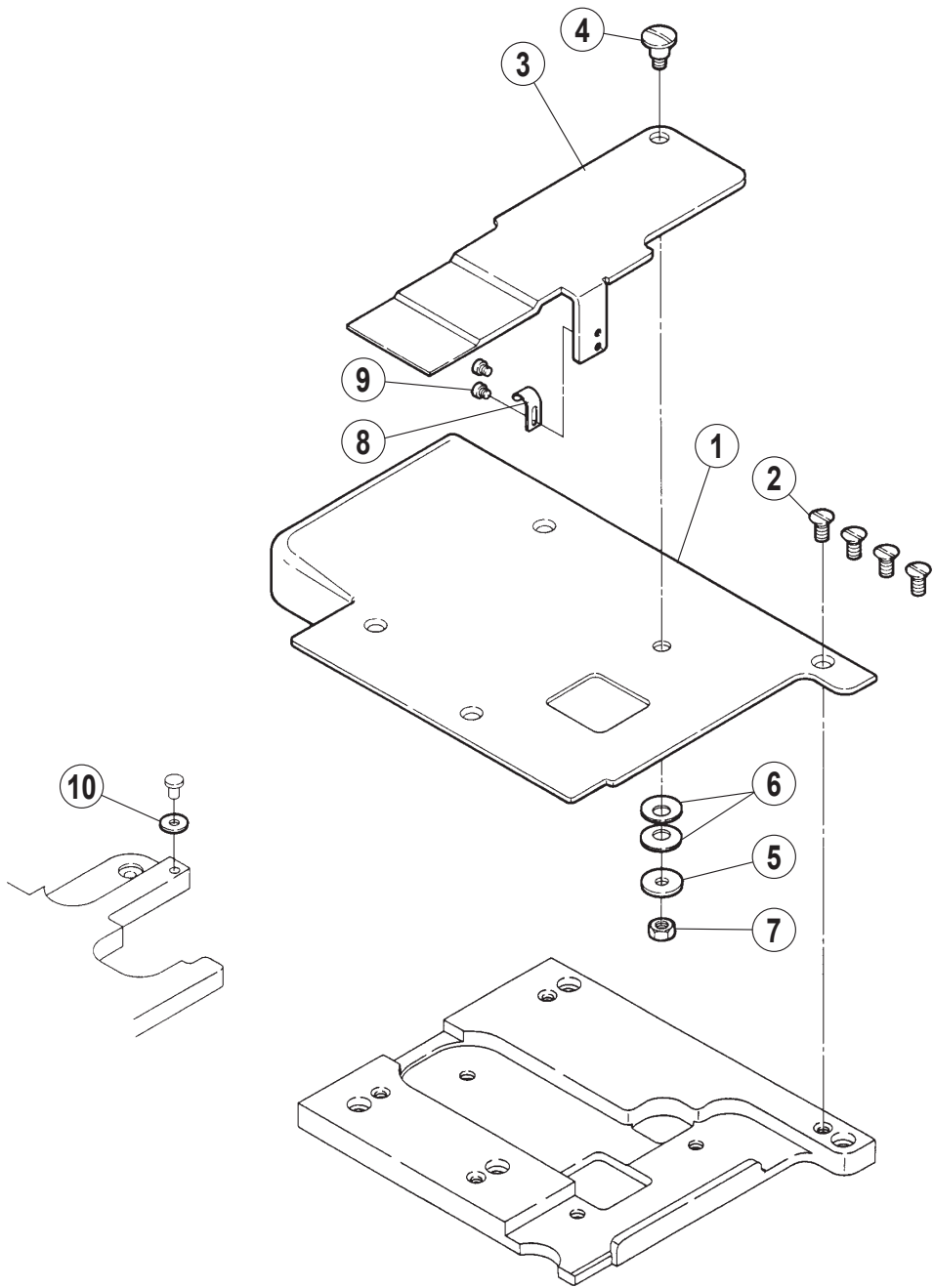
UT4C,4M
上飾り：有
With top cover thread.



糸緩メ機構

THREAD RELEASER MECHANISM

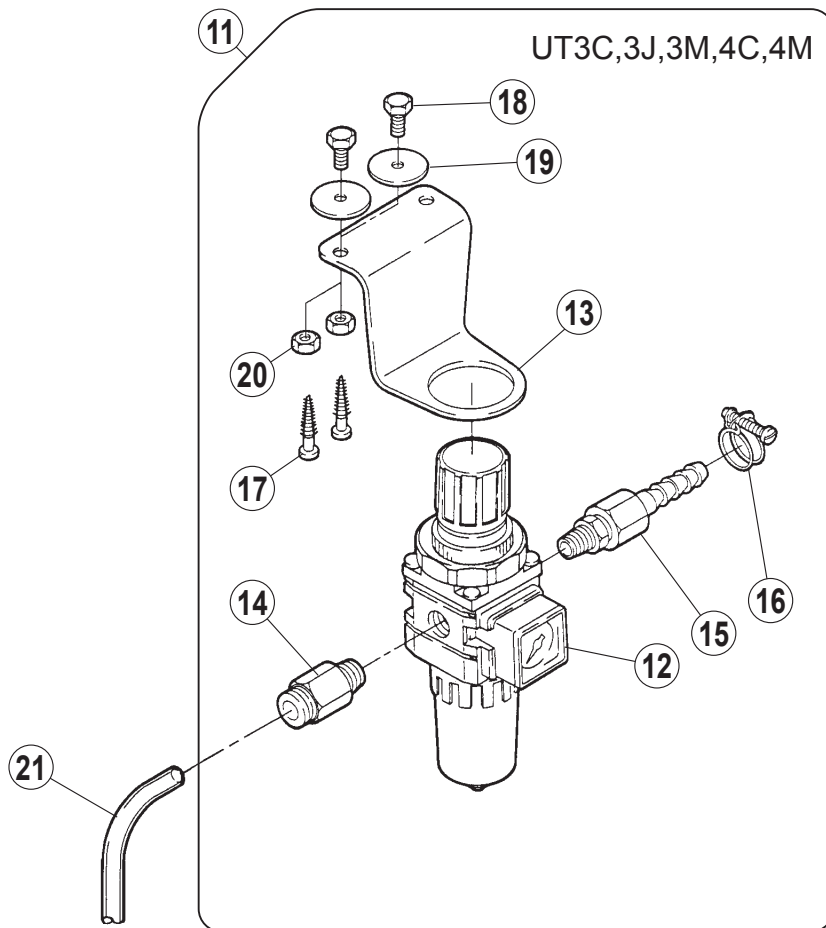
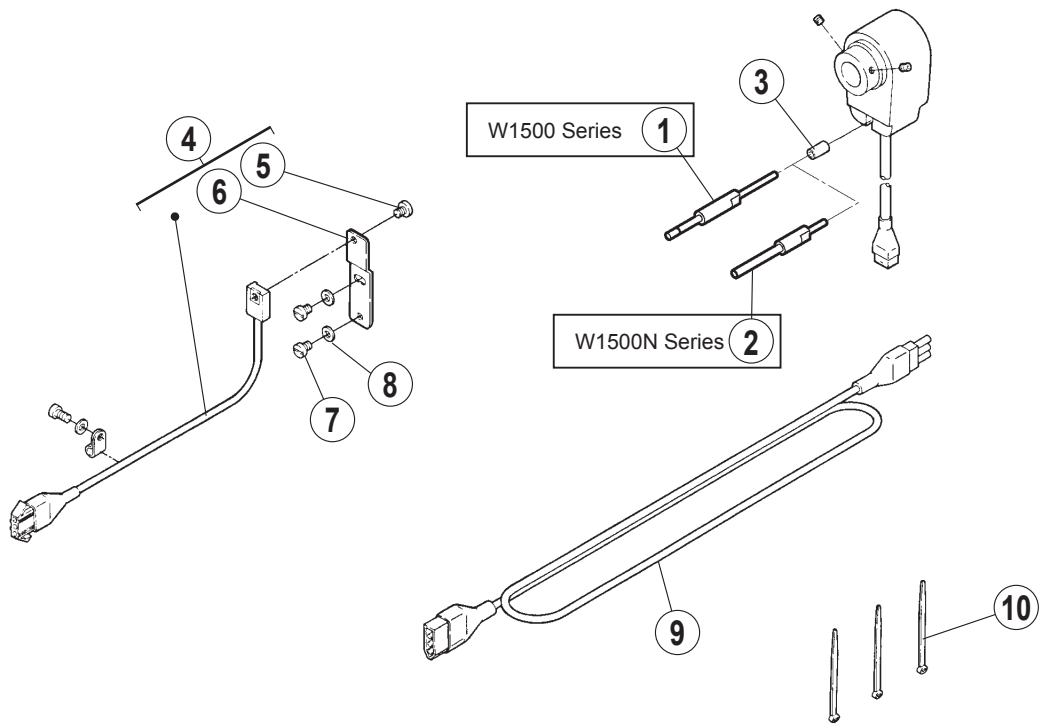
REF.NO.	PART NO.	部品名称	DESCRIPTION	QT.
1	350036-920	クランク (組)	CRANK ASSEMBLY	1
2	0045310	六角穴ボルト /M5 × 12	BOLT	1
3	4M000200000	レバー	LEVER	1
4	0070270	平ネジ /M5 × 8	SCREW	2
5	4C000409200	クランク	CRANK	1
6	0045310	六角穴ボルト /M5 × 12	BOLT	1
7	0070660	段付ネジ /M4	SCREW	1
8	4M001909100	レバー軸 (組)	LEVER-SHAFT ASSEMBLY	1
9	3500430	ホルダー	HOLDER	1
10	2009830	止メ輪	RING	2
11	0045540	止ネジ /M3 × 3	SCREW	1
12	3500420	軸	SHAFT	1
13	2540180	糸道板	THREAD GUIDE PLATE	1
14	007017A0	平ネジ /M4 × 5	SCREW	2
15	810010-910	マグネット (組)	MAGNET ASSEMBLY	1
16	0070270	平ネジ /M5 × 8	SCREW	2
17	2400620	座金	WASHER	2
18	3500470	ホルダー	HOLDER	1
19	3500450	糸緩め	THREAD RELEASER	2
20	0045540	止ネジ /M3 × 3	SCREW	3
21	3500460	ホルダー	HOLDER	4
22	3500450	糸緩め	THREAD RELEASER	4
23	0045540	止ネジ /M3 × 3	SCREW	8
24	3500470	ホルダー	HOLDER	2
25	3500450	糸緩め	THREAD RELEASER	4
26	0045540	止ネジ /M3 × 3	SCREW	6
27	3500460	ホルダー	HOLDER	3
28	3500450	糸緩め	THREAD RELEASER	3
29	0045540	止ネジ /M3 × 3	SCREW	6



カバー機構

COVER

REF.NO.	PART NO.	部品名称	DESCRIPTION	QT.
1	3500030	カバー	COVER	1
2	0070430	皿ネジ /M4 × 8	SCREW	4
3	3500040	カバー	COVER	1
4	0070960	段付ネジ /M4	SCREW	1
5	2401040	座金	WASHER	1
6	2113010	皿バネ	SPRING WASHER	2
7	0048030	六角ナット /M4	NUT	1
8	2500100	板バネ	FLAT SPRING	1
9	0070780	平ネジ /M2.5 × 3	SCREW	2
10	2025880	座金	WASHER	1



UT 附属品

UT ACCESSORIES

REF.NO.	PART NO.	部品名称	DESCRIPTION	QT.
1	1J600300000	ピン付ネジ /M5	SCREW	1
2	3523581	ピン付ネジ /M5	SCREW	1
3	107723-050	ストッパー	STOPPER	1
4	716014-910	作動検出器	DETECTOR	1
5	0029050	平ネジ /C5 × 4.5	SCREW	1
6	3500510	ブラケット	BRACKET	1
7	007019A0	十字穴ナベ小ネジ /M4 × 8	SCREW	2
8	2011850	座金	WASHER	2
9	7420890	中継コード	RELAY CORD	1
10	7480020	束線バンド	BAND	3
11	5220071	フィルターレギュレーター (組)	FILTER REGULATOR ASSEMBLY	1
12	5220320	フィルターレギュレーター	FILTER REGULATOR	1
13	3005900	ブラケット	BRACKET	1
14	6010530	継手	JOINT	1
15	6010490	ホースジョイント	CONNECTOR	1
16	6080020	ホースクリップ	HOSE CLIP	1
17	0049100	木ネジ	SCREW	2
18	0043040	六角ネジ /M6 × 16	SCREW	2
19	2100610	座金	WASHER	2
20	0048060	六角ナット /M6	NUT	2
21	6001010	チューブ / φ 6 × 1010	TUBE	1

インデックス

INDEX

PART.NO.	PAGE	REF.NO.	PART.NO.	PAGE	REF.NO.	PART.NO.	PAGE	REF.NO.	PART.NO.	PAGE	REF.NO.	PART.NO.	PAGE	REF.NO.
002022-40	15	7	2401040	19	5	5270060	13	12						
0029050	21	5	2401300	7	9	5280000	9	24						
0040140	9	25	2401310	5	12	5610650	9	20						
0043040	21	18	2401320	5	5	562100-910	9	19						
0045000	7	7	2500100	19	8	5621030	9	22						
0045150	15	14	2540180	17	13	6000080	9	23						
0045180	7	3	257565D0	13	30	6000780	11	29						
0045180	9	3	3005900	21	13	6000780	13	24						
0045240	13	21	3065530	11	5	6001010	21	21						
0045270	11	27	3067910	15	4	6002200	11	31						
0045270	13	18	3067920	15	6	6002200	13	26						
0045310	17	2	3067930	15	5	6002210	9	21						
0045310	17	6	3067951	15	8	6010370	11	30						
0045310	7	5	350001-PA0	5	2	6010370	13	25						
0045540	13	4	3500030	19	1	6010490	21	15						
0045540	17	11	3500040	19	3	6010530	21	14						
0045540	17	20	350005ARA1	7	2	6010680	15	12						
0045540	17	23	350005-RA0	9	2	6080020	21	16						
0045540	17	26	350008-910	7	6	6A004000000	9	4						
0045540	17	29	3500110	7	8	6A004409100	9	16						
0045610	9	18	3500110	9	10	6S1007091Y0	13	31						
0045770	11	8	3500120	7	15	716014-910	21	4						
0048030	19	7	350012A0	9	7	7420890	21	9						
0048060	21	20	3500130	5	3	7420920	15	3						
0048080	7	16	3500140	5	4	742569-910	15	18						
0048080	9	9	3500150	5	7	742570-910	7	20						
0048200	7	13	3500160	5	9	742570-910	9	26						
0048200	9	14	3500170	5	16	7480010	13	27						
0048210	13	23	3500180	5	13	7480020	13	29						
0049100	21	17	3500190	5	14	7480020	21	10						
0050840	7	11	3500200	5	15	7480050	11	19						
0050840	7	18	350021-910	5	10	7480060	11	32						
0050840	9	12	3500230	5	18	7A700109100	9	1						
0070080	11	15	3500240	5	20	71500200000	7	1						
0070090	11	11	3500250	5	21	810010-910	17	15						
007017A0	17	14	350026-920	11	7	811078-910	15	1						
007018A0	11	25	3500270	11	9	811080-910	7	4						
0070190	11	4	350028-910	11	12	8110810	11	2						
007019A0	11	20	3500311	11	3	9A30700	15	2						
007019A0	11	33	3500340	11	14									
007019A0	13	28	350036-920	17	1									
007019A0	21	7	3500420	17	12									
0070270	17	4	3500430	17	9									
0070270	17	16	3500450	17	19									
0070310	5	22	3500450	17	22									
0070310	5	29	3500450	17	25									
0070330	13	10	3500450	17	28									
0070390	5	27	3500460	17	21									
0070430	11	23	3500460	17	27									
0070430	13	16	3500470	17	18									
0070430	19	2	3500470	17	24									
0070660	17	7	3500510	21	6									
0070780	19	9	350053-9P0	5	1									
0070780	5	24	3500580	11	13									
0070880	7	14	3500590	11	16									
0070880	9	15	3501300	5	23									
0070941	5	6	3501310	5	26									
0070941	7	19	3501320	5	28									
0070941	9	8	3501730	5	31									
0070950	5	8	3501880	9	17									
0070960	19	4	3503190	13	1									
0070970	5	19	3503200	13	5									
0070980	5	17	3503210	13	6									
0071190	13	14	3503220	13	8									
0071350	13	3	3503230	13	7									
0071830	11	17	3503240	13	9									
0071900	5	11	3503250	13	2									
107723-050	21	3	3503260	13	13									
1670660	13	19	3503360	11	26									
1670660	13	22	3523581	21	2									
1J600300000	21	1	3523700	15	17									
2005550	11	10	3523711	15	13									
2009830	17	10	3523830	11	22									
2011660	15	9	3523830	13	15									
2011850	21	8	352389-910	11	1									
2016650	7	10	3523900	13	17									
2016650	7	17	3523910	13	20									
2016650	9	11	352392-910	11	21									
2020450	15	15	3523940	11	24									
2024330	15	16	4C000409200	17	5									
2025220	11	6	4M000200000	17	3									
2025880	19	10	4M001909100	17	8									
2100610	21	19	5110041	15	11									
2105850	11	18	511044-911	15	10									
2105850	5	25	5130650	9	5									
2105850	5	30	513078-910	13	11									
2113010	19	6	5220071	21	11									
2400620	17	17	5220320	21	12									
2400620	7	12	5260040	11	28									
2400620	9	13	5270040	9	6									

ペガサスミシン製造株式会社

本社 〒 553-0002 大阪市福島区鷺洲 5-7-2 TEL (06)6458-4739
FAX (06)6454-8785

PEGASUS SEWING MACHINE MFG. CO., LTD.

5-7-2, Sagisu, Fukushima-ku, Osaka 553-0002, Japan. Phone : (06)6458-4739
Telefax : (06)6454-8785

Cat. No. 9B600500000  September 2005
© 2002 PEGASUS SEWING MACHINE MFG. CO., LTD.

このパーツカタログに記載されている内容は、改良のため予告なく変更することがあります。

The description in this PARTS CATALOG is subject to change without prior notice.