

# UT

Thread Trimmer for W2600 Series  
W2600 用糸切り装置

## Parts Catalog



**PEGASUS®**

## パーツカタログの見方

- このパーツカタログは、2005年03月製造中のUT装置の構成部品を次の要領で編集しています。
- 4～21頁には部品を機構別に収録し、左頁が部品の分解図、右頁がパーツリストになっています。また、部品分解図に付されている番号は、パーツリストのREF.NO.（参照番号）を示しています。
- 巻末には部品番号インデックスを記載し、部品番号だけで、その図解・名称などが容易に引き出せます。
- 部品を御注文いただく時は、部品番号を明示してください。なお、このパーツカタログの記載事項は改良により、予告なく変更されることがありますので、あらかじめご了承ください。

## INTRODUCTION

- This parts catalog covers the UT device which are manufactured in March, 2005.
- The components are shown on pages 4 - 21. The illustrations are on left pages and the part numbers on right pages. The illustrated part and its part number are assigned the same reference number.
- The index of part numbers are listed at the back of this book for quick reference.
- When placing an order for any part, please specify the part number. Note that the contents of this book are subject to change for improvement without prior notice.

### 掲載機種 (Models inserted)

#### UT/W2600 Series

---

UT1B,1E

---

UT2B

---

UT3C,3F,3J

---

UT4C,4M

---

---

---

---

---

---

---

---

---

---

---

---

---

---

---

---

---

---

---

---

## 目次

	頁
糸切り機構 (1) (電気式・エア一式) ……………	4-5
糸切り機構 (2) (電気式) ……………	6-7
糸切り機構 (3) (エア一式) ……………	8-9
上糸払い機構 (電気式・エア一式) / UT 附属品 ……	10-11
上飾り糸切り機構 (電気式) ……………	12-13
上飾り糸切り機構 (エア一式) ……………	14-15
押え上げ機構 (電気式・エア一式) / UT 附属品 ……	16-17
糸緩め機構 ……………	18-19
UT 附属品 ……………	20-21
インデックス ……………	22

## TABLE OF CONTENTS

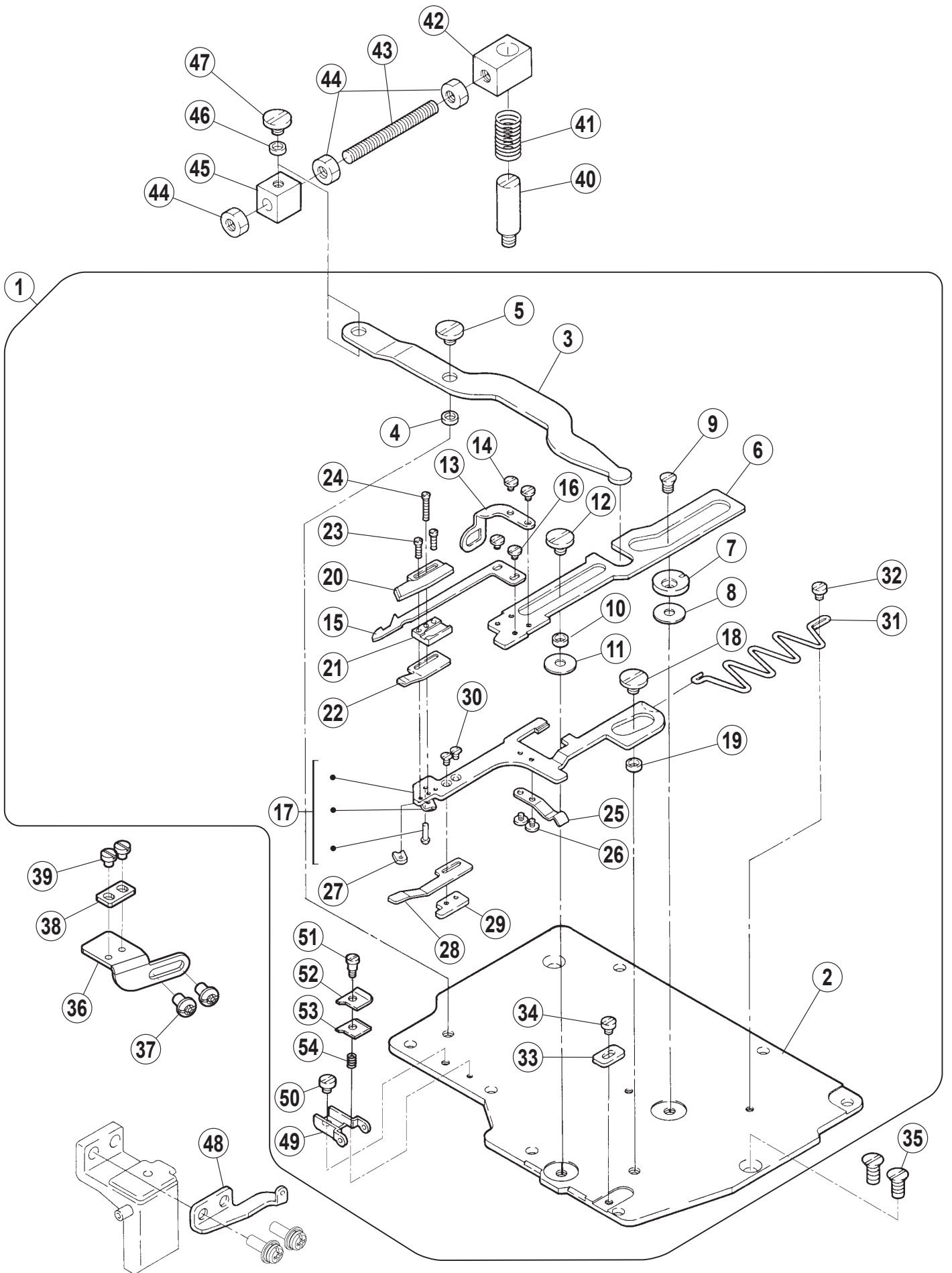
	page
THREAD TRIM MECHANISM(1) (ELECTRIC TYPE・PNEUMATIC TYPE) ……	4-5
THREAD TRIM MECHANISM(2) (ELECTRIC TYPE) ……	6-7
THREAD TRIM MECHANISM(3) (PNEUMATIC TYPE) ……	8-9
THREAD WIPER MECHANISM (ELECTRIC TYPE・PNEUMATIC TYPE) / UT ACCESSORIES ……	10-11
TOP COVER THREAD TRIM MECHANISM (ELECTRIC TYPE) ……	12-13
TOP COVER THREAD TRIM MECHANISM (PNEUMATIC TYPE) ……	14-15
FOOT LIFTER (ELECTRIC TYPE・PNEUMATIC TYPE) / UT ACCESSORIES ……	16-17
THREAD RELEASER MECHANISM ……………	18-19
UT ACCESSORIES ……………	20-21
INDEX ……………	22

# 装置適用一覧 Application table of UT / W2600

装置形式 TYPE	下糸切り UNDERBED THREAD TRIMMER	上飾り糸切り TOP COVER THREAD TRIM	上糸払い THREAD WIPER	押上げ装置 FOOT LIFTER	適用マシン Applicable machines						
					01	02	03	08	34A	35A	35B
UT1B	電気式 ELECTRIC	—	電気式 (付属箱に梱入) ELECTRIC(PACKED IN ACCESSORY)	電気式 ELECTRIC	○	○	○	—	—	—	—
UT1E			電気式 ELECTRIC								
UT2B	電気式 ELECTRIC	電気式 ELECTRIC	電気式 (付属箱に梱入) ELECTRIC(PACKED IN ACCESSORY)	電気式 ELECTRIC	○	—	○	○	—	—	—
UT3C			電気式 (付属箱に梱入) ELECTRIC(PACKED IN ACCESSORY)								
UT3F	エア式 PNEUMATIC	—	電気式 ELECTRIC	エア式 PNEUMATIC	—	—	○	○	○	○	○
UT3J			電気式 (付属箱に梱入) ELECTRIC(PACKED IN ACCESSORY)								
UT4C	エア式 PNEUMATIC	エア式 PNEUMATIC	電気式 (付属箱に梱入) ELECTRIC(PACKED IN ACCESSORY)	エア式 PNEUMATIC	○	○	○	○	○	○	○
UT4M			—								

○ : W2600 Series only  
● : W2600, W2600S Series





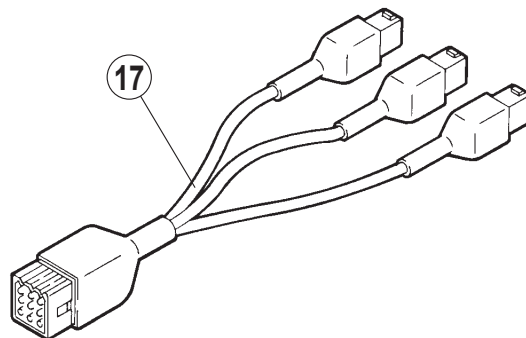
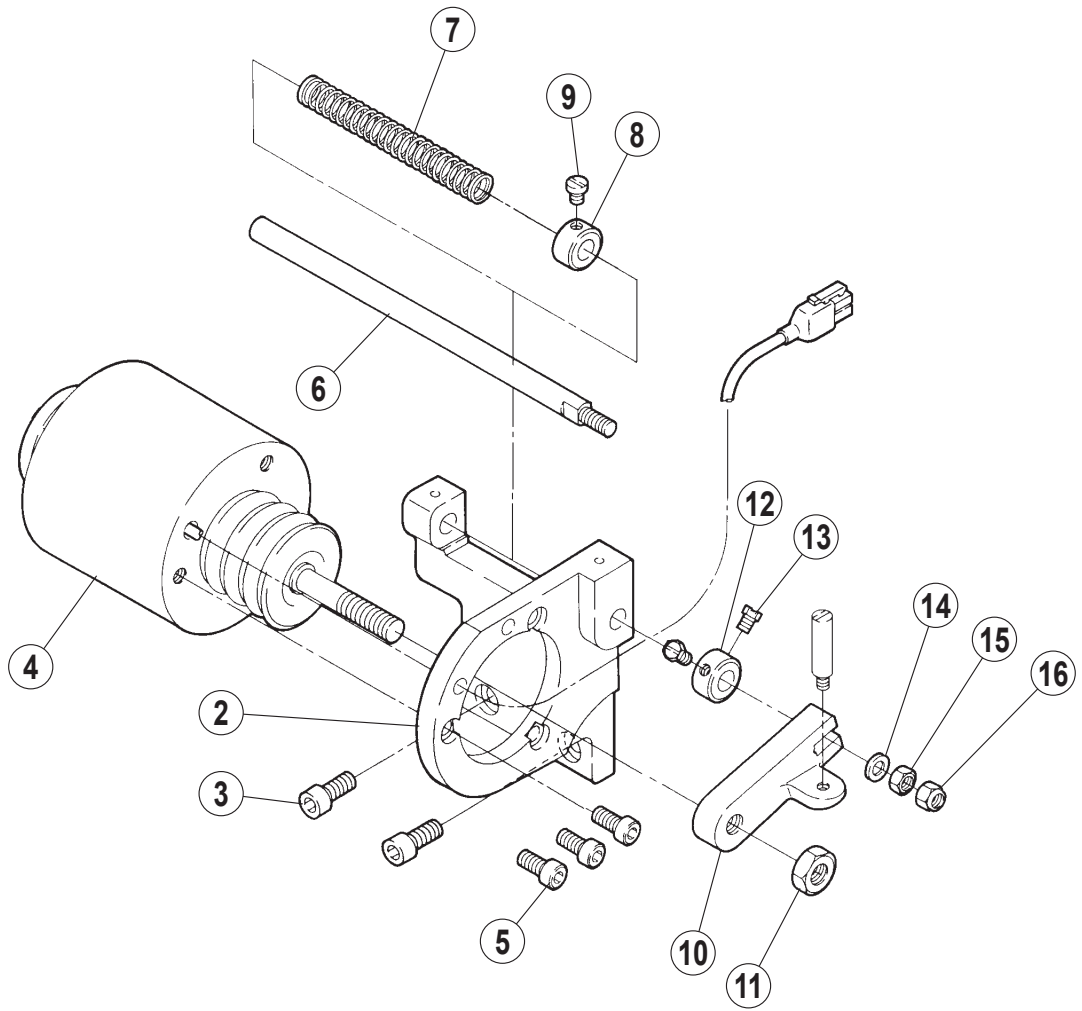
糸切り機構(1)  
(電気式・エア一式)

THREAD TRIM MECHANISM(1)  
(ELECTRIC TYPE・PNEUMATIC TYPE)

REF.NO.	PART NO.	部品名称	DESCRIPTION	QT.
1	352375-910	メス台 (組)	KNIFE HOLDER ASSEMBLY	1
2	3523640	上蓋	BED PLATE	1
3	3523650	レバー	LEVER	1
4	3502230	座金	WASHER	1
5	0071340	平ネジ /M4 × 4	SCREW	1
6	3502100	下メス台	LOWER KNIFE HOLDER	1
7	3523660	エキセン	ECCENTRIC	1
8	2402540	座金	WASHER	1
9	0073800	皿ネジ	SCREW	1
10	3502230	座金	WASHER	1
11	2402540	座金	WASHER	1
12	0071340	平ネジ /M4 × 4	SCREW	1
13	3523670	糸道	THREAD GUIDE	1
14	0071350	平ネジ /M2	SCREW	2
15	3502200	下メス	LOWER KNIFE	1
16	0071350	平ネジ /M2	SCREW	2
17	352387-910	メス台案内 (組)	KNIFE HOLDER GUIDE ASSEMBLY	1
18	0071340	平ネジ /M4 × 4	SCREW	1
19	3502230	座金	WASHER	1
20	3502180	上メス	UPPER KNIFE	1
21	3502170	案内 /下メス	LOWER KNIFE GUIDE	1
22	3502150	板バネ	FLAT SPRING	1
23	0073680	平ネジ / M1.6X6	SCREW	2
24	0071370	平ネジ /M1.6X10	SCREW	1
25	3502210	板バネ	FLAT SPRING	1
26	0071350	平ネジ /M2	SCREW	2
27	3502140	スペーサー	SPACER	1
28	3502160	板バネ	FLAT SPRING	1
29	3502190	ブラケット	BRACKET	1
30	0070710	皿ネジ /M2 × 3	SCREW	2
31	3502280	線細工バネ	SPRING	1
32	0070070	平ネジ /M3 × 3	SCREW	1
33	3502270	座金	WASHER	1
34	0072180	平ネジ /M3 × 3.4	SCREW	1
35	0070770	皿ネジ /M4 × 7	SCREW	2
36	3523691	ブラケット	BRACKET	1
37	007018A0	平ネジ /M4 × 6	SCREW	2
38	6A008900000	ブラケット	BRACKET	1
39	0070070	平ネジ /M3 × 3	SCREW	1
40	3502000	ピン付ネジ /M5	SCREW	1
41	2402550	圧縮バネ	SPRING	1
42	3502010	ブラケット	BRACKET	1
43	0047590	長ネジボルト	BOLT	1
44	0048050	六角ナット /M5	NUT	3
45	3502020	ブラケット	BRACKET	1
46	3502230	座金	WASHER	1
47	0071340	平ネジ /M4 × 4	SCREW	1
48	3523720	糸道	THREAD GUIDE	1
49	2635070	糸道	THREAD GUIDE	1
50	0070070	平ネジ /M3 × 3	SCREW	1
51	0071630	段付ネジ /M2	SCREW	1
52	2635390	小調子皿	THREAD RETAINER	1
53	263539A0	小調子皿	THREAD RETAINER	1
54	2405870	圧縮バネ	SPRING	1

1

UT 1B,1E,2B





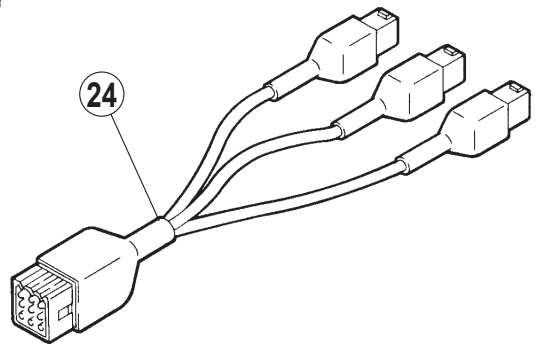
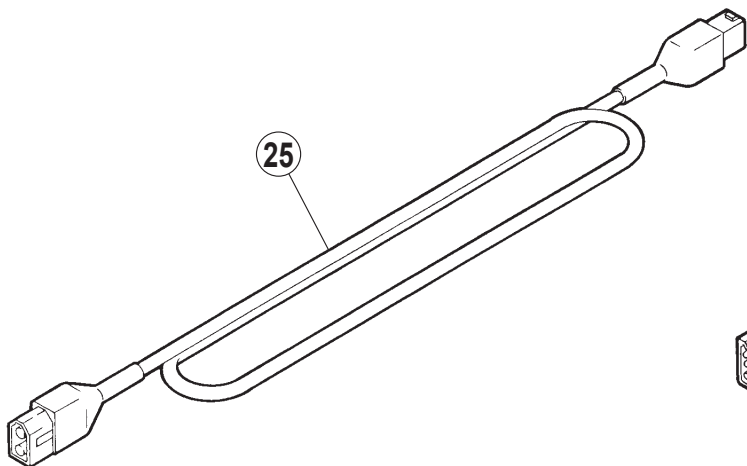
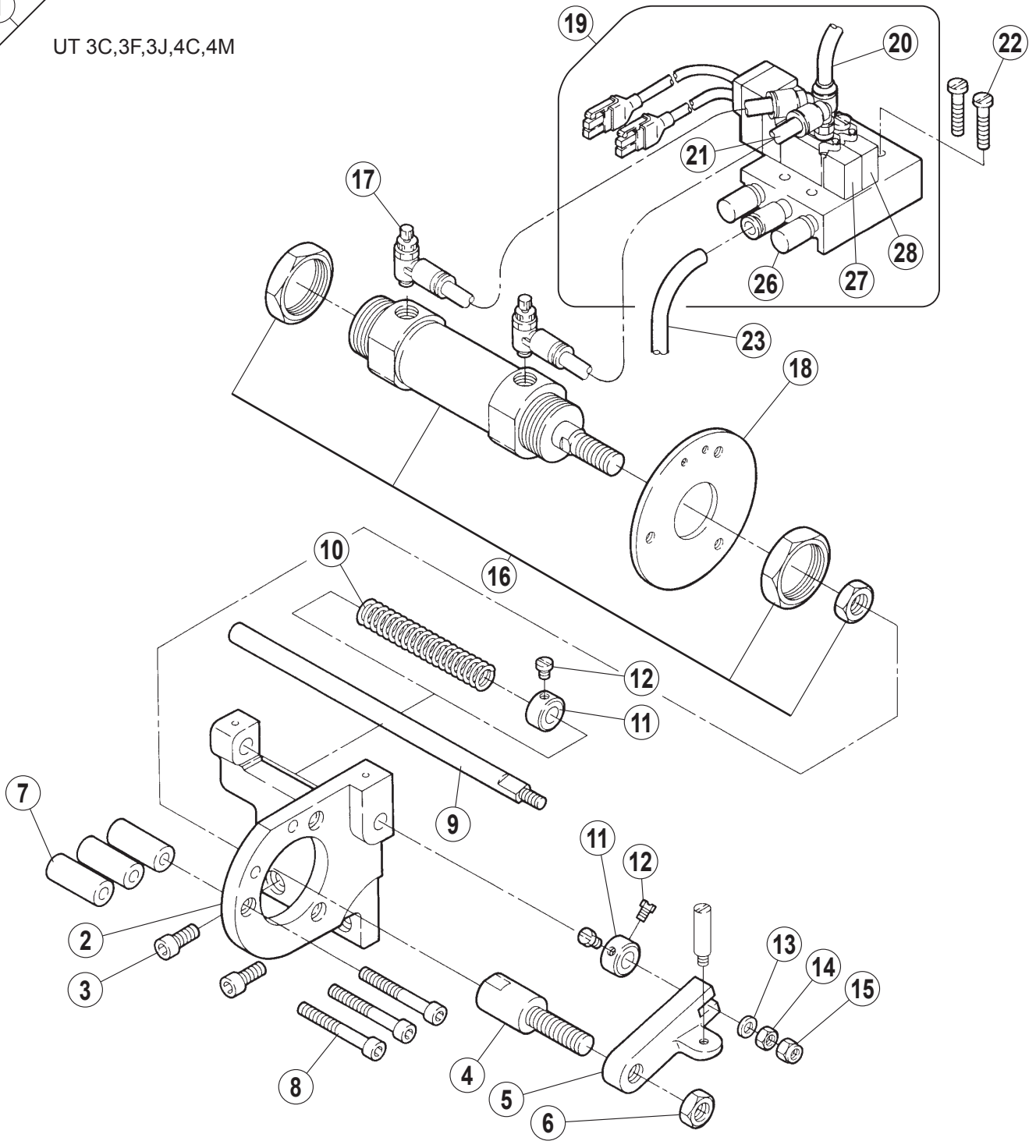
糸切り機構(2)  
(電気式)

THREAD TRIM MECHANISM(2)  
(ELECTRIC TYPE)

REF.NO.	PART NO.	部品名称	DESCRIPTION	QT.
1	811082-910	ソレノイド(組)	SOLENOID ASSEMBLY	1
2	350197ARA1	ブラケット	BRACKET	1
3	0045150	六角穴ボルト /M6 × 14	BOLT	2
4	811080-910	ソレノイド	SOLENOID	1
5	0045310	六角穴ボルト /M5 × 12	BOLT	3
6	3500110	軸	SHAFT	1
7	2401300	圧縮バネ	SPRING	1
8	2016650	カラー	COLLAR	1
9	0050840	六角ネジ /C5 X 5.5	SCREW	1
10	3501990	クランク	CRANK	1
11	0048080	六角ナット /M8	NUT	1
12	2016650	カラー	COLLAR	1
13	0050840	六角ネジ /C5 X 5.5	SCREW	2
14	2400620	座金	WASHER	1
15	0048200	六角ナット /M5	NUT	1
16	0070880	Uナット /M5	NUT	1
17	742570-910	中継コード	RELAY CORD	1

1

UT 3C,3F,3J,4C,4M



糸切り機構(3)  
(エア式)

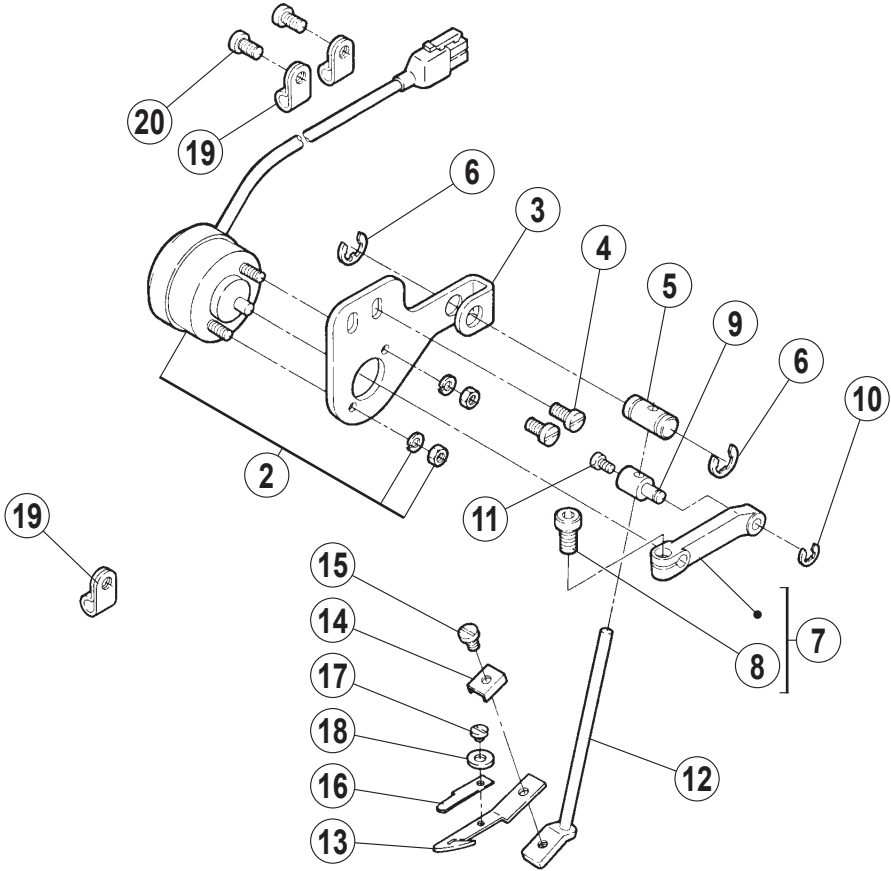
THREAD TRIM MECHANISM(3)  
(PNEUMATIC TYPE)

REF.NO.	PART NO.	部品名称	DESCRIPTION	QT.
1	352388-910	エアシリンダ (組)	AIR CYLINDER ASSEMBLY	1
2	350197-RA0	ブラケット	BRACKET	1
3	0045150	六角穴ボルト /M6 × 14	BOLT	2
4	3501860	ジョイント	JOINT	1
5	3501990	クランク	CRANK	1
6	0048080	六角ナット /M8	NUT	1
7	3501880	スペーサー	SPACER	3
8	0045610	六角穴ボルト /M5 × 45	BOLT	3
9	3500110	軸	SHAFT	1
10	2401300	圧縮バネ	SPRING	1
11	2016650	カラー	COLLAR	2
12	0050840	六角ネジ /C5 X 5.5	SCREW	3
13	2400620	座金	WASHER	1
14	0048200	六角ナット /M5	NUT	1
15	0070880	Uナット /M5	NUT	1
16	5130650	シリンダ	CYLINDER	1
17	5270040	スピードコントローラ	SPEED CONTROLLER	2
18	3501870	ブラケット	BRACKET	1
19	562100-910	電磁弁 (組)	SOLENOID VALVE ASSEMBLY	1
20	6002210	チューブ	TUBE	1
21	6000080	チューブ	TUBE	2
22	0040140	平ネジ /M4 × 25	SCREW	2
23	6001010	チューブ	TUBE	1
24	742570-910	中継コード	RELAY CORD	1
25	742569-910	中継コード	RELAY CORD	1
26	5280000	サイレンサ	SILENCER	2
27	5621030	電磁弁	SOLENOID VALVE	1
28	5610650	電磁弁	SOLENOID VALVE	1

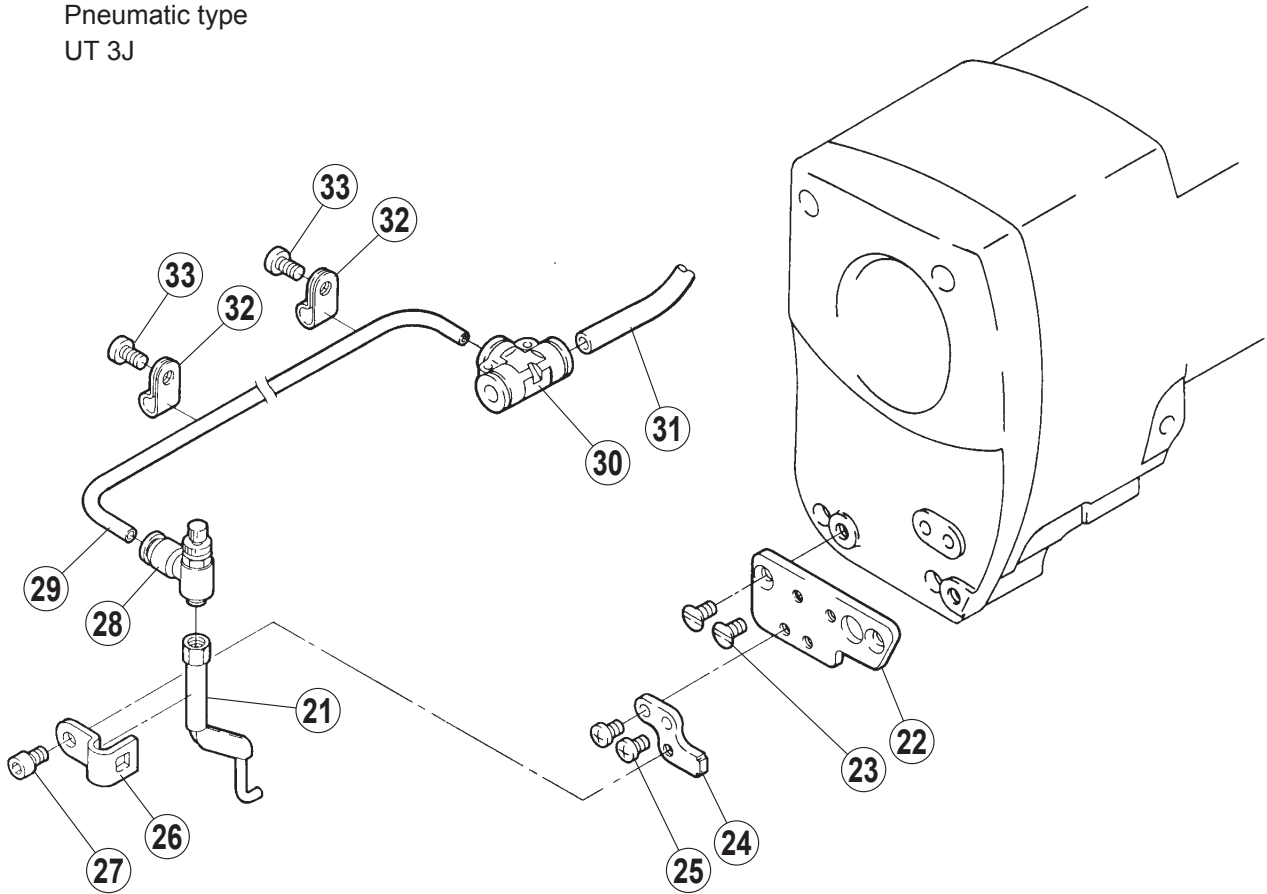
1

電気式  
Electric type

UT 1E,3F  
UT 1B,2B,3C,4C (UT付属品に梱入)  
(Packed in UT accessory)



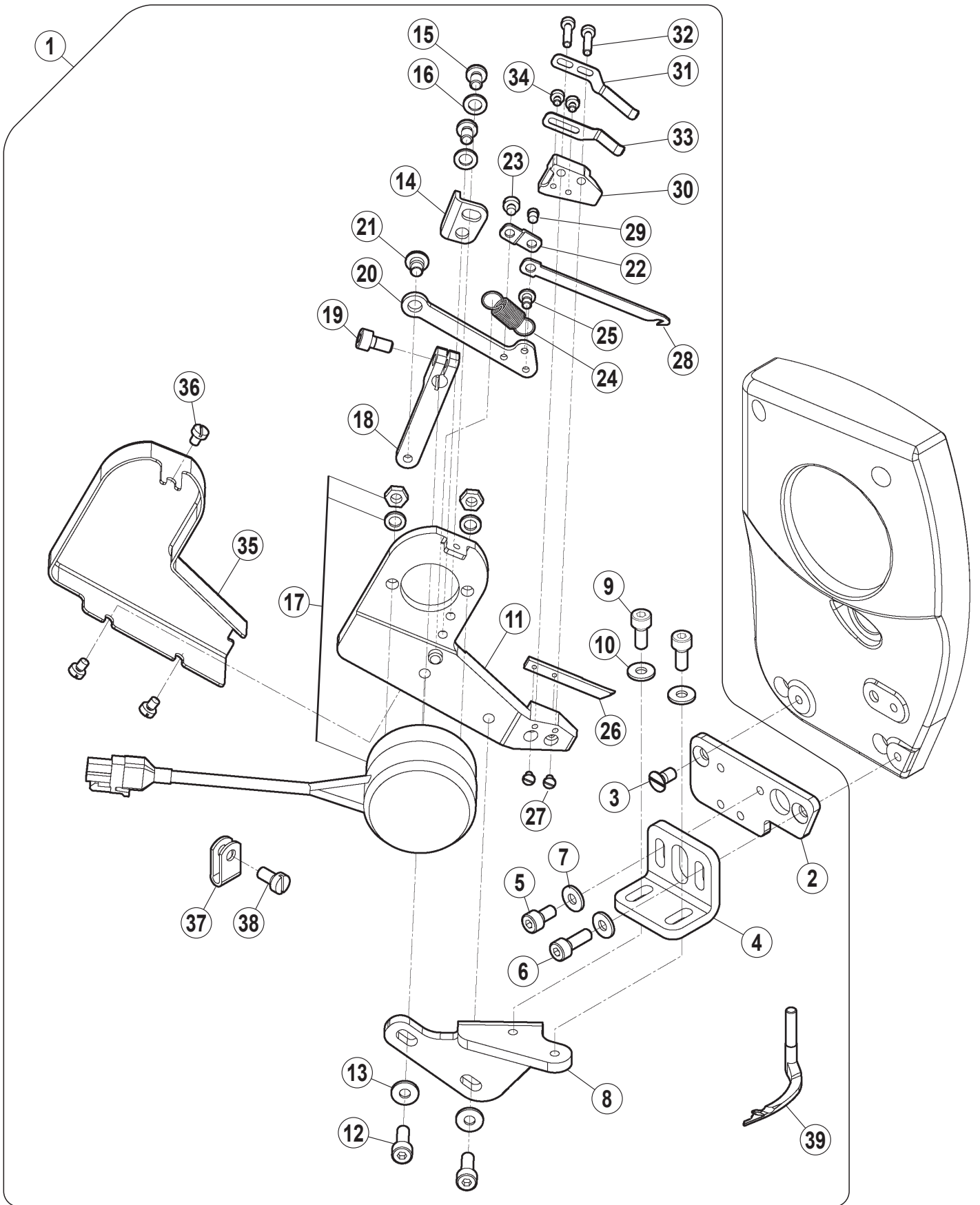
エア式  
Pneumatic type  
UT 3J



上糸払い機構 (電気式・エア式)  
UT 附属品

THREAD WIPER MECHANISM (ELECTRIC TYPE・PNEUMATIC TYPE)  
UT ACCESSORIES

REF.NO.	PART NO.	部品名称	DESCRIPTION	QT.
1	352389-910	上糸払い (組)	THREAD WIPER ASSEMBLY	1
2	8110810	ソレノイド	SOLENOID	1
3	3500311	ブラケット	BRACKET	1
4	0070190	平ネジ /M4 × 8	SCREW	2
5	3065530	案内	GUIDE	1
6	2025220	止メ輪	RING	2
7	350026-920	クランク (組)	CRANK ASSEMBLY	1
8	0045770	六角ボルト /M5 × 8	BOLT	1
9	3500270	段付ピン	PIN	1
10	2005550	止メ輪	RING	1
11	0070090	平ネジ /M3 × 5	SCREW	1
12	350028-910	ブラケット (組)	BRACKET ASSEMBLY	1
13	3500580	糸払い	THREAD WIPER	1
14	3500340	座金	WASHER	1
15	0070080	平ネジ /M3 × 4	SCREW	1
16	3500590	板バネ	FLAT SPRING	1
17	0071830	平ネジ /M2 × 1.7	SCREW	1
18	2105850	座金	WASHER	1
19	7480050	ナイロンクリップ	NYLON CLIP	3
20	007019A0	平ネジ /M4 × 8	SCREW	2
21	352392-910	吹付管 (組)	AIR BLOWER ASSEMBLY	1
22	3523830	ブラケット	BRACKET	1
23	0070430	皿ネジ /M4 × 8	SCREW	2
24	3523940	ブラケット	BRACKET	1
25	007018A0	平ネジ /M4 × 6	SCREW	2
26	3503360	止メ具	LATCH	1
27	0045270	六角穴ボルト /M4 × 8	BOLT	1
28	5260040	絞り弁	VALVE	1
29	6000780	チューブ	TUBE	1
30	6010370	継手	JOINT	1
31	6002200	チューブ	TUBE	1
32	7480060	ナイロンクリップ	NYLON CLIP	2
33	007019A0	平ネジ /M4 × 8	SCREW	2

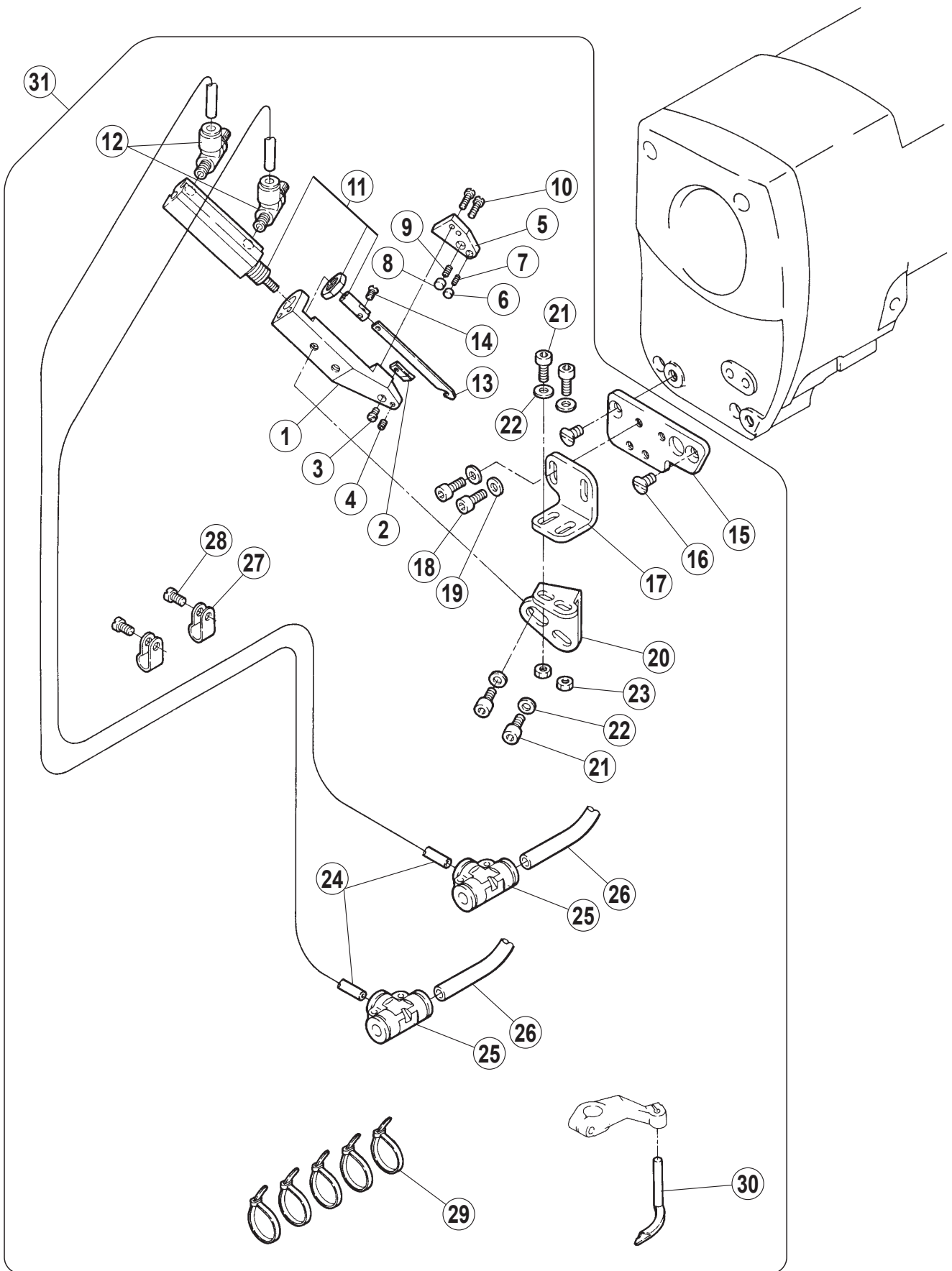


上飾り糸切り機構  
(電気式)

TOP COVER THREAD TRIM MECHANISM  
(ELECTRIC TYPE)

REF.NO.	PART NO.	部品名称	DESCRIPTION	QT.
1	6S1008091Y0	上飾り糸切りセット	TOP COVER THREAD TRIM SET	1
2	3523830	ブラケット	BRACKET	1
3	0070430	皿小ネジ M4X8	SCREW	1
4	6A005700000	ブラケット	BRACKET	1
5	0045270	六角穴ボルト M4X8	SCREW	1
6	0045280	六角穴ボルト M4X12	SCREW	1
7	1670660	座金	WASHER	2
8	6A005800000	ブラケット	BRACKET	1
9	0045240	六角穴ボルト M4X10	SCREW	2
10	1670660	座金	WASHER	2
11	6A006309100	ブラケット (組)	BRACKET ASSY	1
12	0045280	六角穴ボルト M4X12	SCREW	2
13	1670660	座金	WASHER	2
14	1K303000000	ストッパー	STOPPER	1
15	007018A0	平小ネジ M4X6	SCREW	2
16	3070030	座金	WASHER	2
17	7J500100000	ソレノイド	SOLENOID	1
18	4C000609200	クランク	CRANK	1
19	0045270	六角穴ボルト M4X8	SCREW	1
20	4L000300000	リンク	LINK	1
21	0071490	段ネジ	SCREW	1
22	6A006000000	ブラケット	BRACKET	1
23	0070070	平小ネジ M3X3	SCREW	1
24	1J100200000	引張バネ	SPRING	1
25	0072090	段ネジ	SCREW	1
26	2B000500000	固定刃	STATIONARY KNIFE	1
27	0071200	平ネジ M2X3	SCREW	2
28	2B000600000	移動刃	MOVABLE BLADE	1
29	0071650	段ネジ	SCREW	1
30	6A013400000	ブラケット	BRACKET	1
31	1J000700000	板バネ	FLAT SPRING	1
32	1B002400000	平小ネジ M2.5X10	SCREW	2
33	1J000800000	板バネ	FLAT SPRING	1
34	0070780	平ネジ M2.5X3	SCREW	2
35	6G003400000	カバー	COVER	1
36	0070080	平小ネジ M3X4	SCREW	3
37	74800500000	クリップ	CLIP	1
38	007019A0	平小ネジ M4X8	SCREW	1
39	257565D0	スプレッダー	SPREADER	1
40	6G008400000	フィンガーガード	FINGER FUARD	1

UT 4C,4M

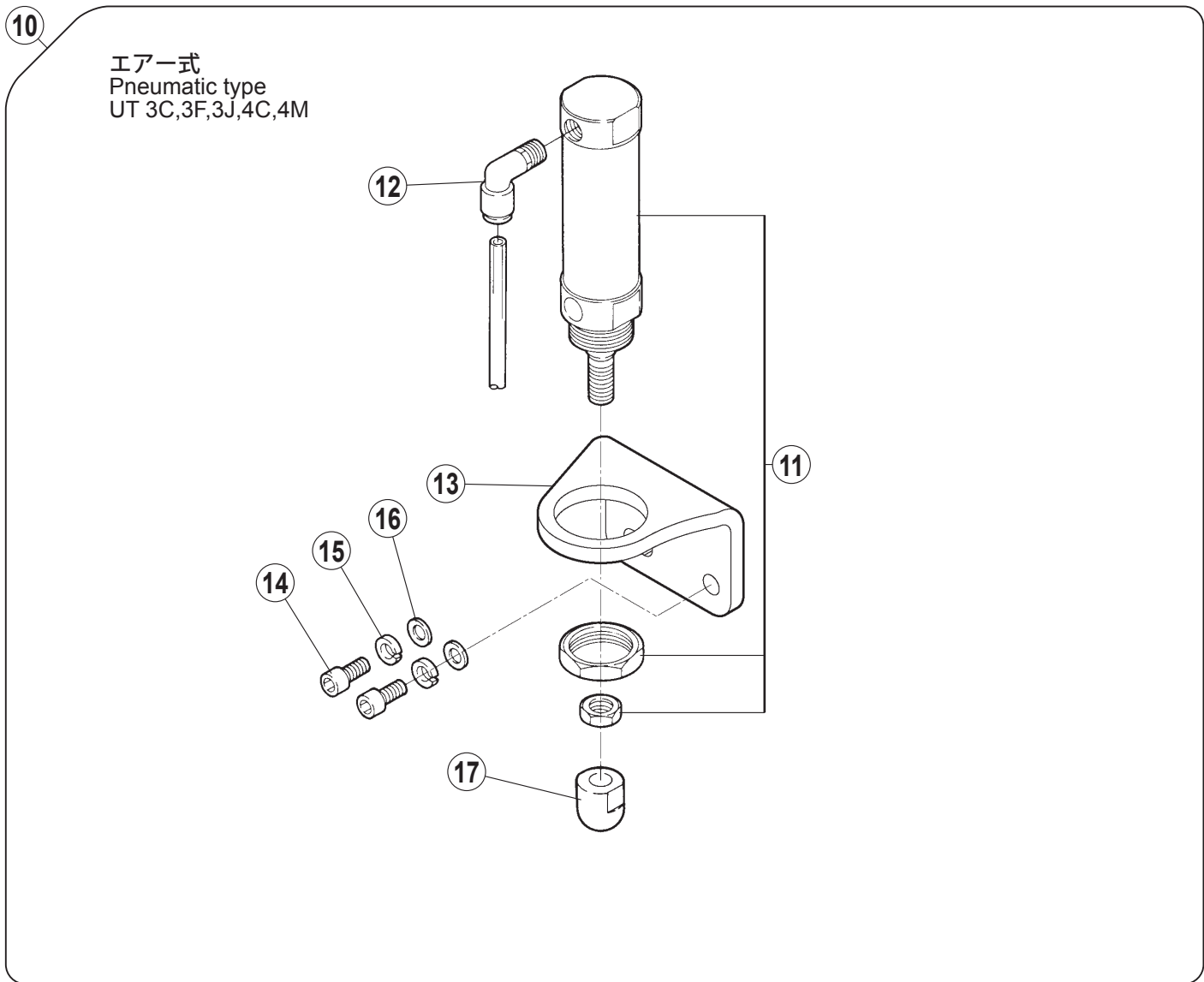
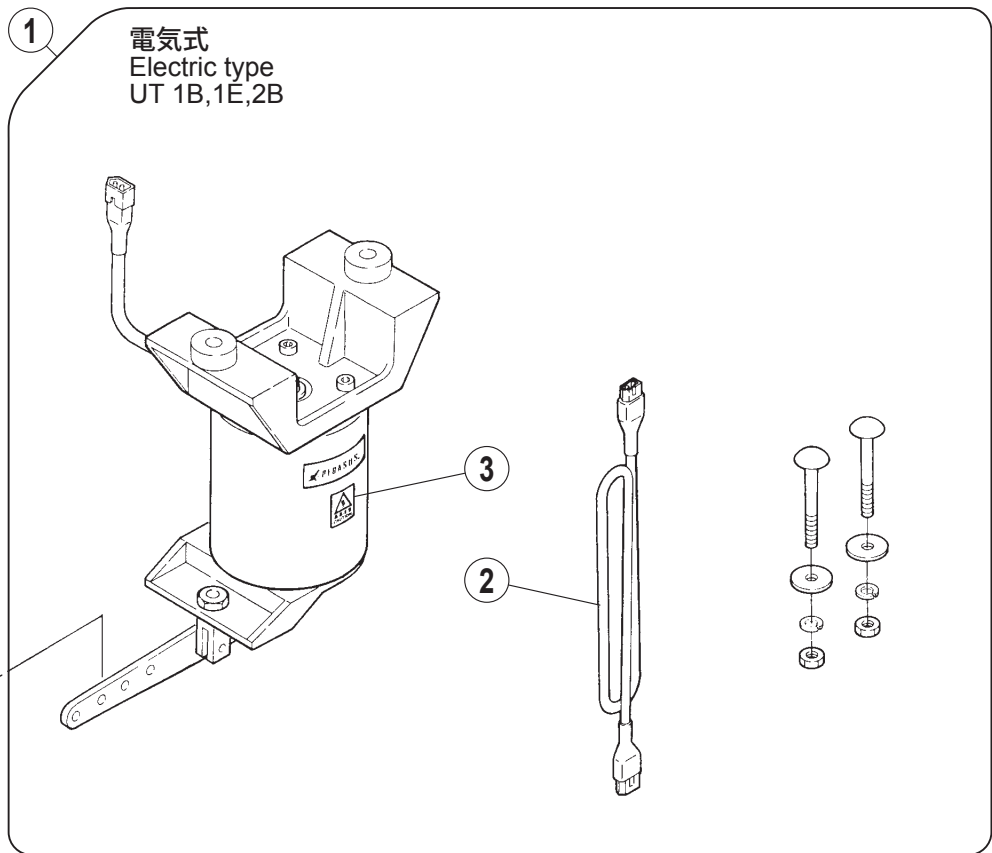
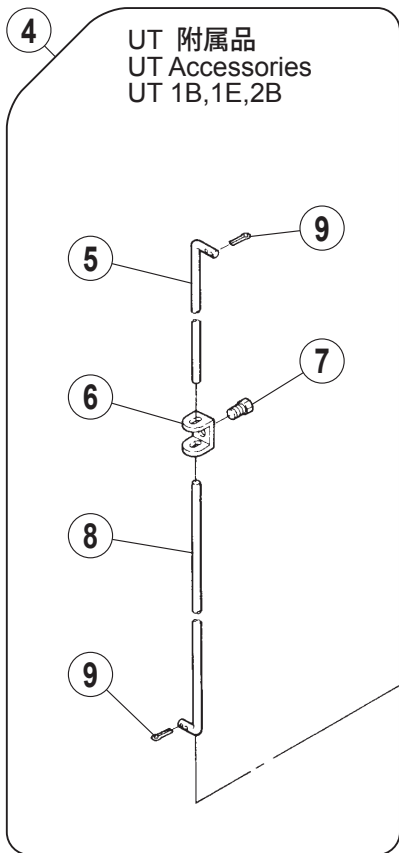




上飾り糸切り機構  
(エア式)

TOP COVER THREAD TRIM MECHANISM  
(PNEUMATIC TYPE)

REF.NO.	PART NO.	部品名称	DESCRIPTION	QT.
1	3503190	フレーム	FRAME	1
2	3503250	固定メス	STATIONARY KNIFE	1
3	0071350	平ネジ /M2	SCREW	1
4	0045540	止ネジ /M3 × 3	SCREW	1
5	3503200	ホルダー	HOLDER	1
6	3503210	糸ツカミ	THREAD RETAINER	1
7	3503230	圧縮バネ	SPRING	1
8	3503220	メス押エ	KNIFE CLAMP	1
9	3503240	圧縮バネ	SPRING	1
10	0070330	平ネジ / M2.5X8	SCREW	2
11	513078-910	エアシリンダ (組)	AIR CYLINDER ASSEMBLY	1
12	5270060	スピードコントローラ	SPEED CONTROLLER	2
13	3503260	可動メス	MOVABLE KNIFE	1
14	0071190	皿ネジ /M2 × 5	SCREW	1
15	3523830	ブラケット	BRACKET	1
16	0070430	皿ネジ /M4 × 8	SCREW	2
17	3523900	ブラケット	BRACKET	1
18	0045270	六角穴ボルト /M4 × 8	BOLT	2
19	1670660	座金	WASHER	2
20	3523910	ブラケット	BRACKET	1
21	0045240	六角穴ボルト /M4 × 10	BOLT	4
22	1670660	座金	WASHER	4
23	0048210	六角ナット /M4	NUT	2
24	6000780	チューブ	TUBE	2
25	6010370	継手	JOINT	2
26	6002200	チューブ	TUBE	2
27	7480010	ナイロンクリップ	NYLON CLIP	2
28	007019A0	平ネジ /M4 × 8	SCREW	2
29	7480020	束線バンド	BAND	5
30	257565D0	スプレッダー	SPREADER	1
31	6S1007091Y0	上飾り糸切り (組)	TOP COVER THREAD TRIM ASSY	1

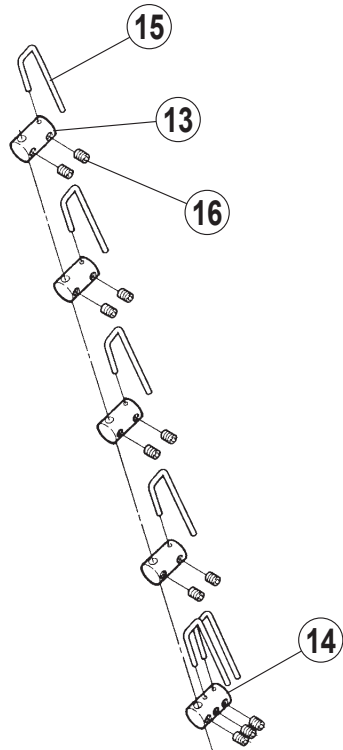


押え上げ機構 (電気式・エア式)  
UT 附属品

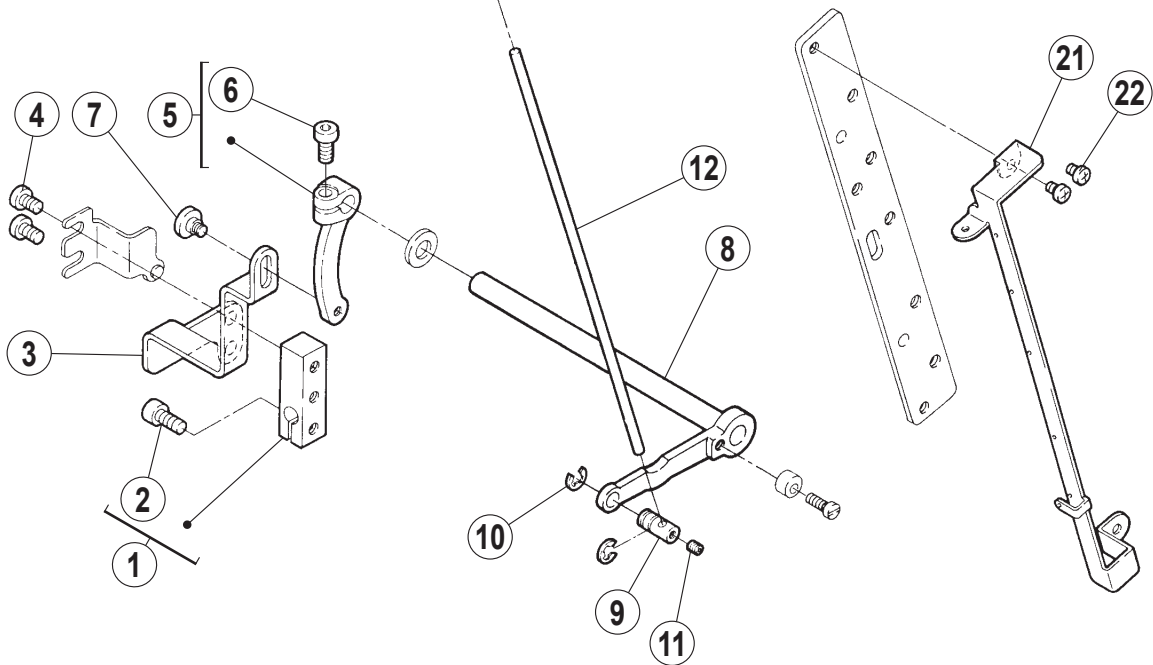
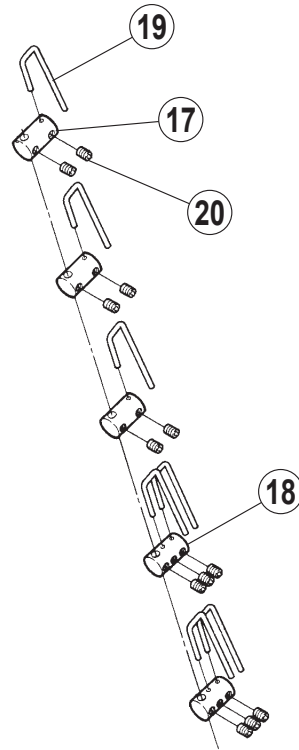
FOOT LIFTER (ELECTRIC TYPE・PNEUMATIC TYPE)  
UT ACCESSORIES

REF.NO.	PART NO.	部品名称	DESCRIPTION	QT.
1	811078-910	ソレノイド (組)	SOLENOID ASSEMBLY	1
2	7420920	中継コード	RELAY CORD	1
3	9A30700	高温注意ラベル	CAUTION LABEL	1
4	3067910	ピットマン (組)	PITMAN ROD ASSEMBLY	1
5	3067930	ピットマン	PITMAN ROD	1
6	3067920	継手	JOINT	1
7	002022-40	六角ネジ /C10 × 9	SCREW	1
8	3067951	ピットマン (中) ロッド	PITMAN ROD	1
9	2011660	割ピン	PIN	2
10	511044-911	エアシリンダ (組)	AIR CYLINDER ASSEMBLY	1
11	5110041	エアシリンダ	AIR CYLINDER	1
12	6010680	継手	JOINT	1
13	3523711	ブラケット	BRACKET	1
14	0045150	六角穴ボルト /M6 × 14	BOLT	2
15	2020450	バネ座金	SPRING WASHER	2
16	2024330	座金	WASHER	2
17	3523700	ナックル	KNUCKLE	1

UT1B,1E,3C,3F,3J  
 上飾り無し  
 Without top cover thread.



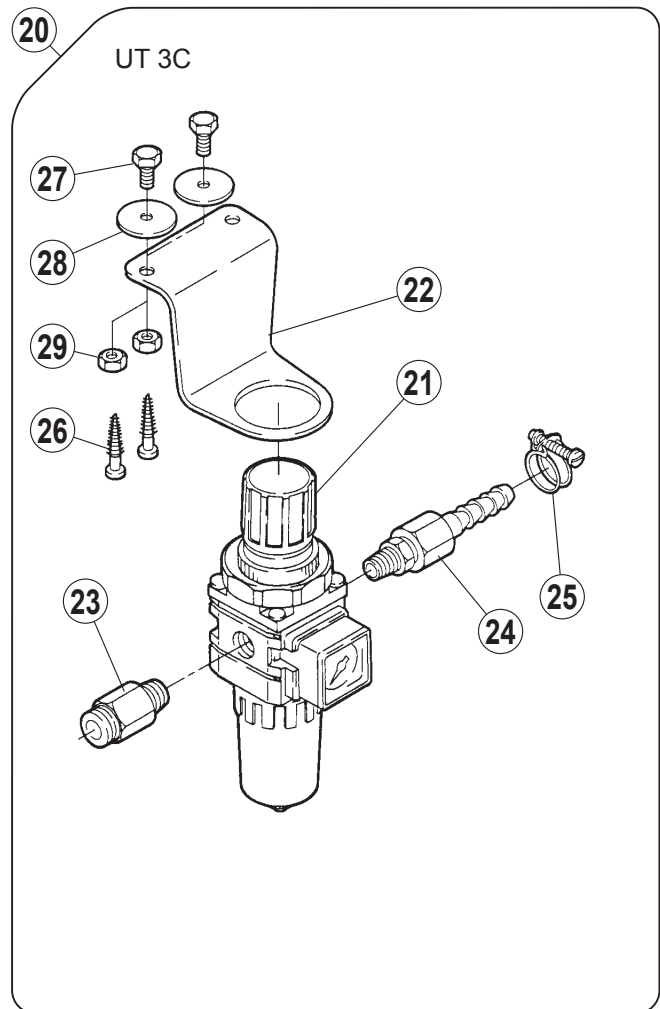
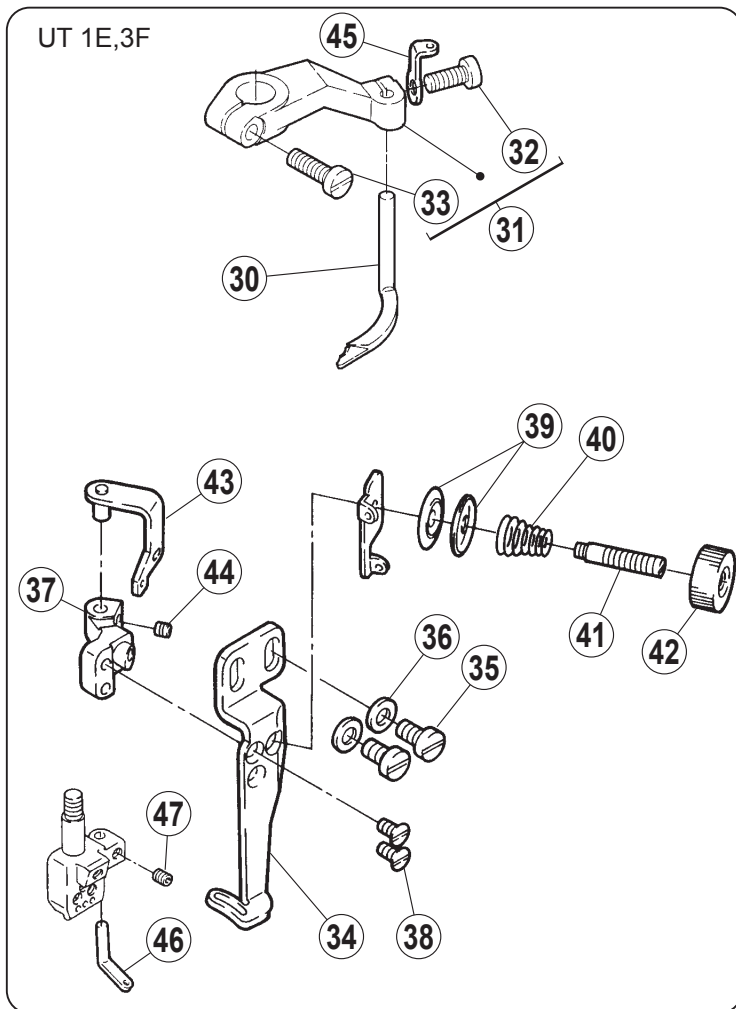
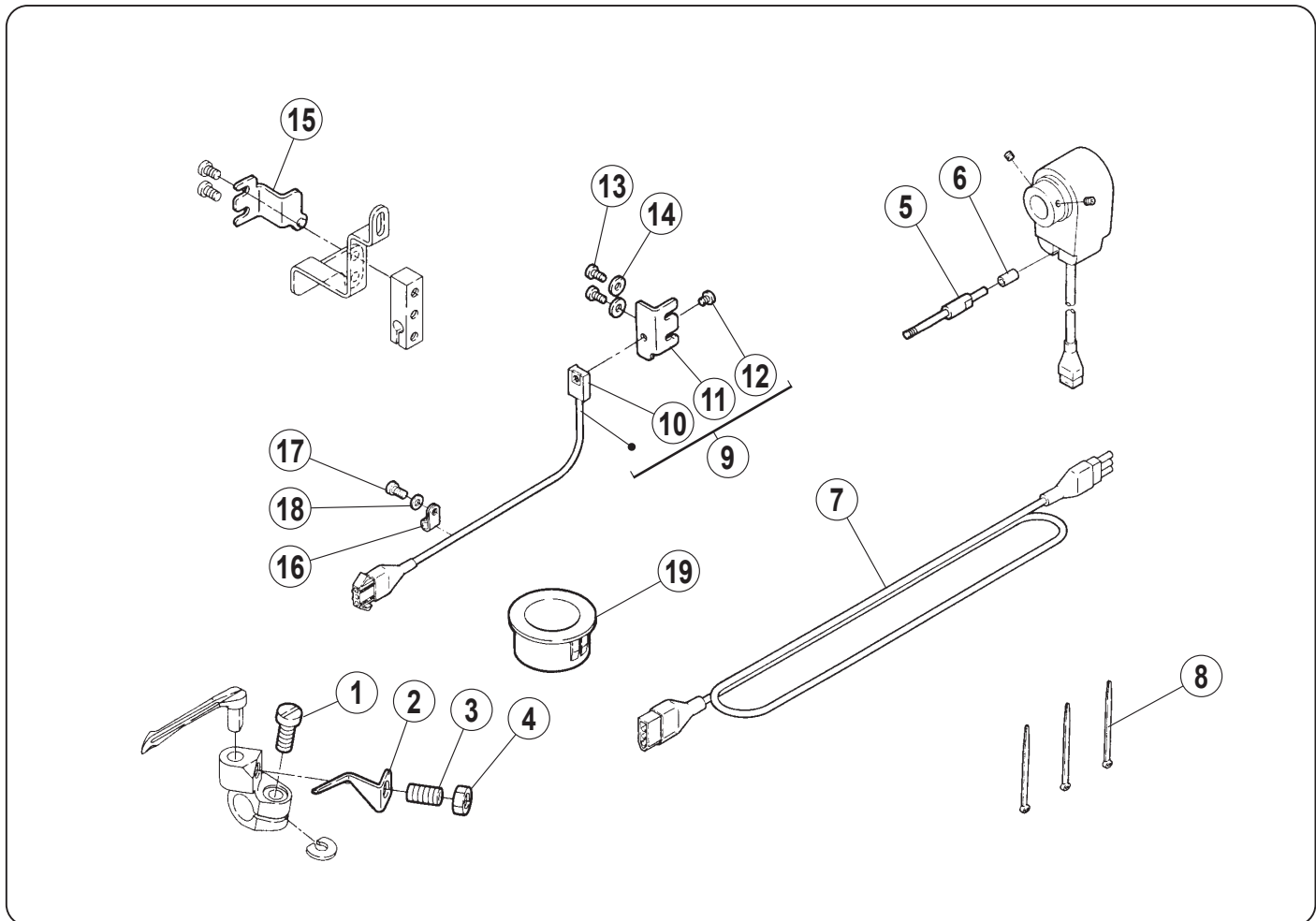
UT2B,4C,4M  
 上飾り有り  
 With top cover thread.



## 糸緩め機構

## THREAD RELEASER MECHANISM

REF.NO.	PART NO.	部品名称	DESCRIPTION	QT.
1	350203-920	クランク	CRANK	1
2	0045310	六角穴ボルト /M5 × 12	BOLT	1
3	350204A0	レバー	LEVER	1
4	0070270	平ネジ /M5 × 8	SCREW	2
5	350038-920	クランク (組)	CRANK ASSEMBLY	1
6	0045310	六角穴ボルト /M5 × 12	BOLT	1
7	0070660	段付ネジ /M4	SCREW	1
8	352373-910	レバー軸 (組)	LEVER SHAFT	1
9	3500430	ホルダー	HOLDER	1
10	2009830	止メ輪	RING	2
11	0045540	止ネジ /M3 × 3	SCREW	1
12	3500420	軸	SHAFT	1
13	3500460	ホルダー	HOLDER	4
14	3500470	ホルダー	HOLDER	1
15	3500450	糸緩メ	THREAD RELEASER	6
16	0045540	止ネジ /M3 × 3	SCREW	11
17	3500460	ホルダー	HOLDER	3
18	3500470	ホルダー	HOLDER	2
19	3500450	糸緩メ	THREAD RELEASER	7
20	0045540	止ネジ /M3 × 3	SCREW	12
21	2540180	糸道板	THREAD GUIDE PLATE	1
22	007017A0	平ネジ /M4 × 5	SCREW	2



## UT 附属品

## UT ACCESSORIES

REF.NO.	PART NO.	部品名称	DESCRIPTION	QT.
1	0070140	平ネジ /M3.5 × 10	SCREW	1
2	3502910	板バネ	FLAT SPRING	1
3	0071810	止ネジ /M4 × 8	SCREW	1
4	0048040	六角ナット /M4	NUT	1
5	3523581	ピン付ネジ / M6	SCREW	1
6	107723-050	ストッパー	STOPPER	1
7	7420890	中継コード / (作動検出)	RELAY CORD	1
8	7480020	束線バンド	BAND	3
9	716022-910	作動検出器	DETECTOR	1
10	3033230	取付台 / ホール IC	BRACKET (HALL IC)	1
11	3502050	ブラケット	BRACKET	1
12	0029050	平ネジ /C5 × 4.5	SCREW	1
13	007019A0	平ネジ /M4 × 8	SCREW	2
14	2011850	座金	WASHER	2
15	810012-910	マグネット (組)	MAGNET ASSEMBLY	1
16	7480030	ナイロンクリップ	NYLON CLIP	1
17	007019A0	平ネジ /M4 × 8	SCREW	1
18	2011850	座金	WASHER	1
19	7470110	ブッシュ	BUSHING	1
20	5220071	フィルタレギュレータ (組)	FILTER REGULATOR ASSEMBLY	1
21	5220320	フィルタレギュレータ	FILTER REGULATOR	1
22	3005900	ブラケット	BRACKET	1
23	6010530	継手	JOINT	1
24	6010490	ホースジョイント	CONNECTOR	1
25	6080020	ホースクリップ	HOSE CLIP	1
26	0049100	丸木ネジ	SCREW	2
27	0043040	六角ネジ /M6 × 16	SCREW	2
28	2100610	座金	WASHER	2
29	0048060	六角ナット /M6	NUT	2
30	257565C0	スプレッダー	SPREADER	1
31	254516-920	レバー (組)	LEVER ASSEMBLY	1
32	0070200	平ネジ /M4 × 10	SCREW	1
33	0070220	平ネジ /M4 × 14	SCREW	1
34	2635250	糸道	THREAD GUIDE	1
35	007019A0	平ネジ /M4 × 8	SCREW	2
36	3034480	座金	WASHER	2
37	2635260	ブラケット	BRACKET	1
38	0070410	皿ネジ /M3 × 6	SCREW	2
39	1371080	調子皿	TENSION DISC	2
40	2113880	圧縮バネ	SPRING	1
41	0071671	段付ネジ /M3	SCREW	1
42	2750340	ツマミ	THUMB NUT	1
43	263529-910	糸道 (組)	THREAD GUIDE ASSEMBLY	1
44	0045540	止ネジ /M3 × 3	SCREW	1
45	2635530	糸道	THREAD GUIDE	1
46	2535110	糸道	THREAD GUIDE	1
47	0045540	止ネジ /M3 × 3	SCREW	1












# ペガサスミシン製造株式会社

本社 〒 553-0002 大阪市福島区鷺洲 5-7-2 TEL (06)6458-4739  
FAX (06)6454-8785

PEGASUS SEWING MACHINE MFG. CO., LTD.

5-7-2, Sagisu, Fukushima-ku, Osaka 553-0002, Japan. Phone : (06)6458-4739  
Telefax : (06)6454-8785

Cat. No. 97890  March 2005

© 2001 PEGASUS SEWING MACHINE MFG. CO., LTD.

このパーツカタログに記載されている内容は、改良のため予告なく変更することがあります。

The description in this PARTS CATALOG is subject to change without prior notice.